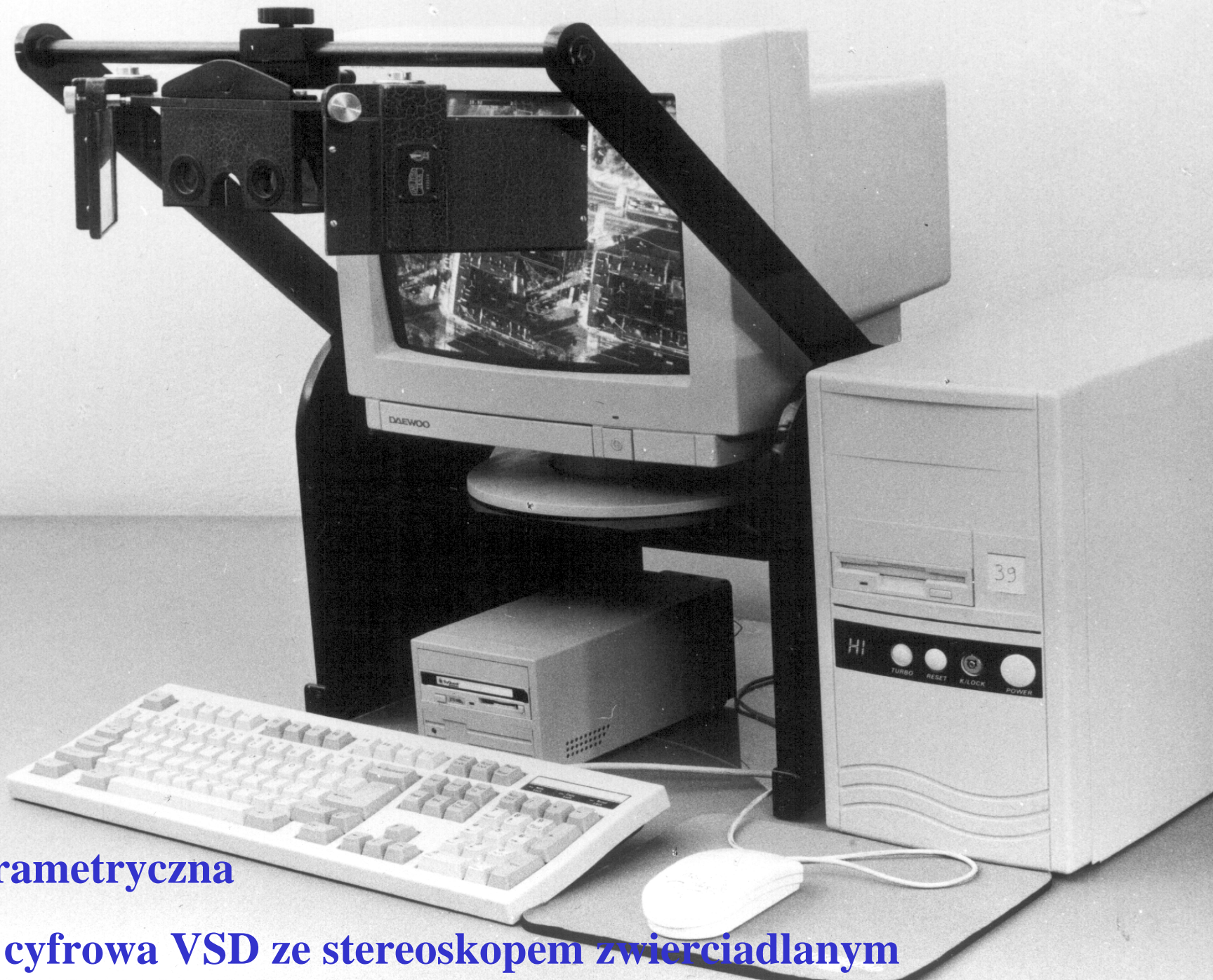


**Interpretacja i pomiary
obrazów
stereoskopowych
z użyciem
fotogrametrycznej stacji
cyfrowej VSD**



**Fotogrametryczna
stacja cyfrowa VSD ze stereoskopem zwierciadlanym**

Ekran VSD

Pomniejszony stereogram zdjęć lotniczych
z ramkami wyboru kadru.



Left Button = Enter
Middle Button = 1
Right Button = Tab

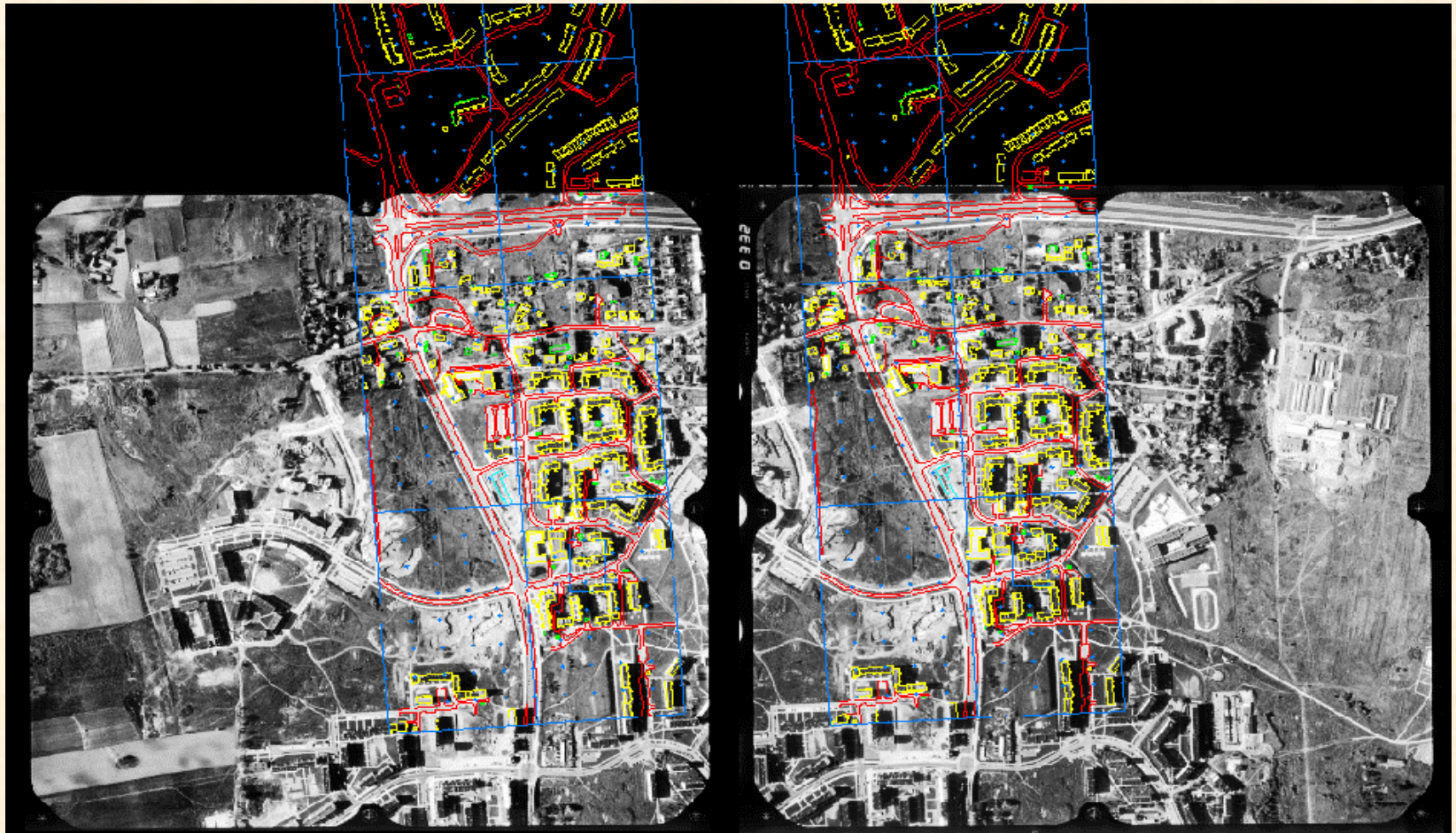
Ekran VSD

Znaczki pomiarowe (przestrzenny kursor)
na tle stereogramu cyfrowego.



Ekran VSD

Wczytana mapa wektorowa 2D
ukazana na pomniejszonym stereogramie.



Left Button = Enter
Middle Button = 1
Right Button = Tab

Ekran VSD

Plaszczyzna wczytanej mapy wektorowej 2D
umieszczona na wysokości dachów budynków.



Ekran VSD

Konfrontacja treści wczytanych warstw tematycznych mapy numerycznej z przestrzennym modelem terenu.



Ekran VSD

Konfrontacja treści - powiększenie fragmentu



Wektoryzacja konturów linią łamaną w VSD.

[P] (= środkowy klawisz myszy) rejestracja

[U] usuń wskazany wektor

[←] (backspace) usuń wektor ostatni

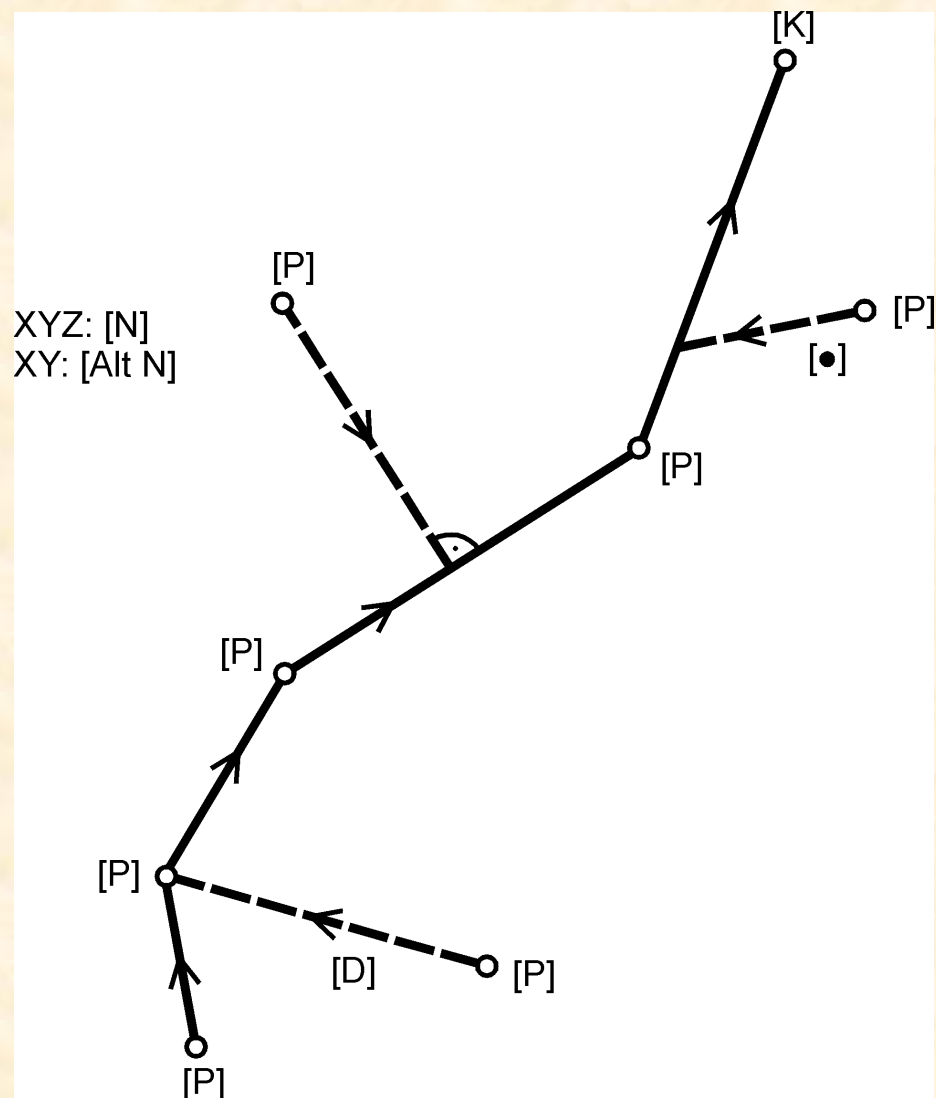
[B] wybór wektorowej warstwy tematycznej

[F9] autokorelacja

[Ć] GO TO ... XY ... Nr [Ins] (z *.PKT)

[\] obliczenie długości wskazanego wektora

[=] obliczenie pola powierzchni zawartej wewnątrz domkniętej linii łamanej



Aktualizacja mapy 2D na modelu 3D.

[F1] [F2] zmiana wysokości kursora

[Ctrl D] zmiana wysokości mapy 2D

[Alt E] ukryj/wyświetl ponownie mapę wektorową

[E] wczytanie mapy wektorowej (podać nazwę)

E) usunięcie mapy wektorowej (nazwa SPACE)

[F12] zapisywanie do jednego zbioru wszystkich map wektorowych wczytanych do VSD

