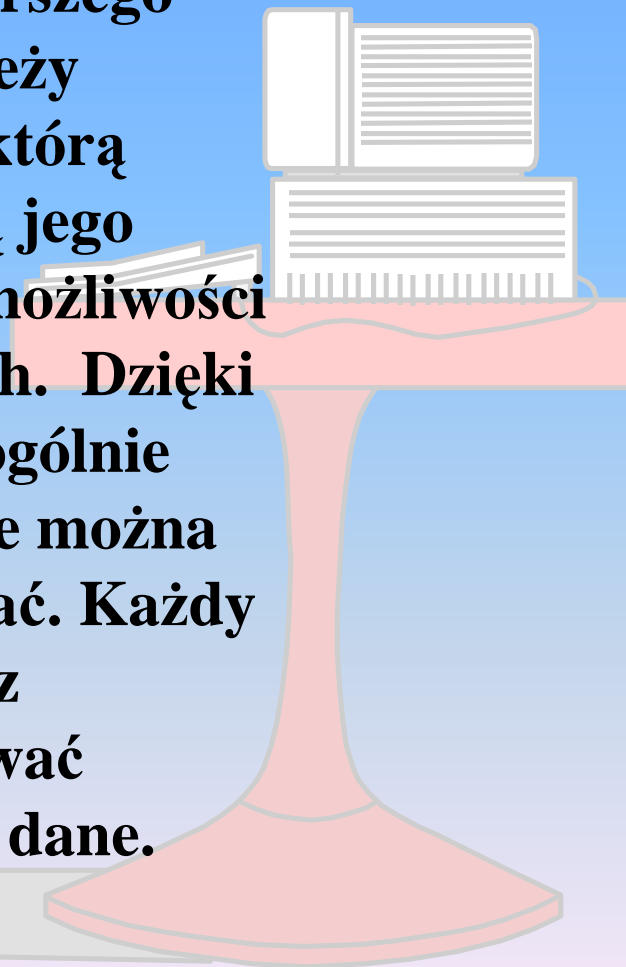


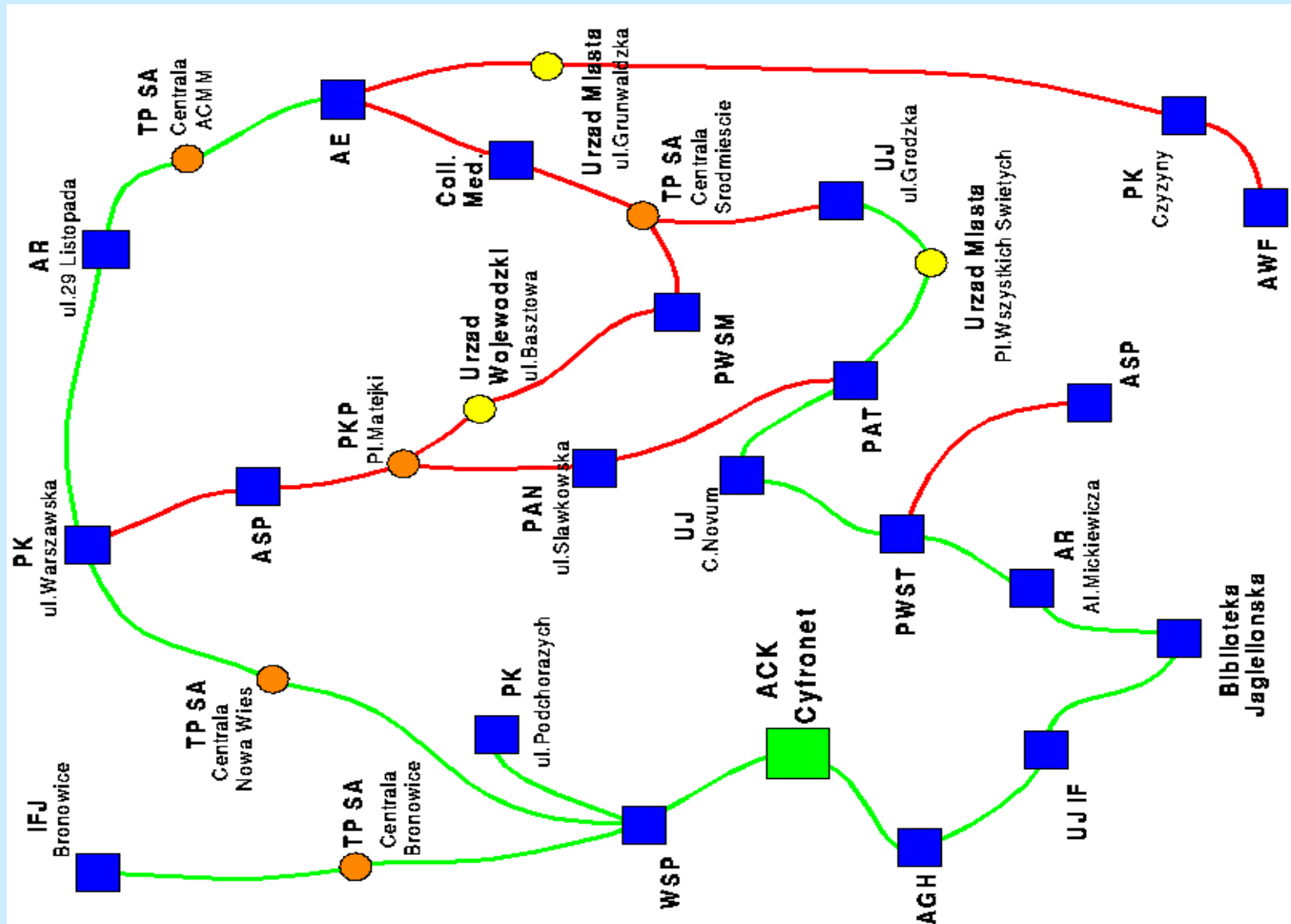
# INTERNET

Dostępność do biblioteki  
obrazów cyfrowych  
poprzez sieć komputerową

**Mało jest rzeczy które zyskują popularność jednocześnie wśród młodego i starszego pokolenia. Do tych wyjątków należy INTERNET. Oprócz rozrywki którą zapewnia - o czym dobrze wiedzą jego użytkownicy - daje on ogromne możliwości w całkiem poważnych dziedzinach. Dzięki INTERNET-owi poszerzają się ogólnie dostępne zasoby informacji, które można w sposób aktywny wykorzystywać. Każdy może demokratycznie, prawie bez ograniczeń, przeglądać, wyszukiwać i “ściągać po kablu” interesujące dane.**



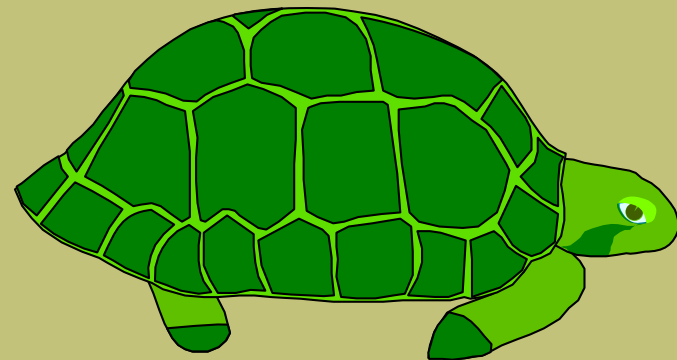
**INTERNET** to światowa sieć komputerowa składająca się z podsieci kontynentalnych, te z kolei z podsieci krajowych, te z kolei z ... . Poniżej schemat krakowskiej sieci akademickiej.



**Na końcu tej pajęczyny jest nasz komputer. Gdy znajduje się on na uczelni albo w bardzo poważnej instytucji, to łączy się z INTERNETEM dzięki specjalnym kablom, w pierw dość “cienkim” potem “grubszym” które w końcu wpadają do światłowodów.**

**Łącznikami mogą być również kable telefoniczne co pozwala komputerowi “dzwonić” do INTERNETU przez telefon zaopatrzony w tzw. modem.**

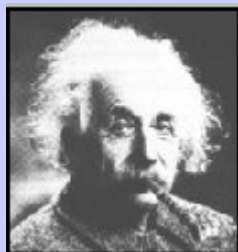
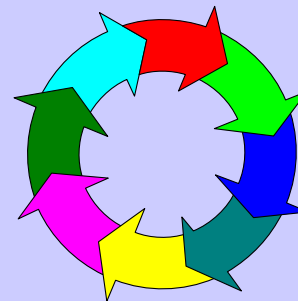
**Ten system nie zapewnia jednak zbyt dobrej szybkości transmisji. Ostatnio liczba aktywnych użytkowników tzw. “serfowania” wzrasta szybciej anizeli sprawność łączy, co powoduje długi czas oczekiwania na kolejne połączenie ...**



Atrakcyjność wykorzystania INTERNETU zwiększyła się w momencie pojawienia się tzw. przeglądarek umożliwiających przeglądanie danych zapisanych jako hypertext (język HTML). Od tego czasu tysiące komputerów oferuje taką metodę prezentacji danych. Są to tzw. serwery WWW (World Wide Web).

Poszerzyło się grono użytkowników sieci, ograniczonych do tej pory w większości do zapaleńców pracujących na uczelniach zafascynowanych (?) możliwościami połączenia się z użytkownikami sieci na całym świecie w tzw. trybie znakowym, bez grafiki.

Każdy woli ładne zdjęcie, rysunek, wykres od nudnego tekstu ..



Najbardziej popularne przeglądarki graficzne to:

*Netscape i Internet Explorer.*

Zaraz zobaczymy ich oblicze ...



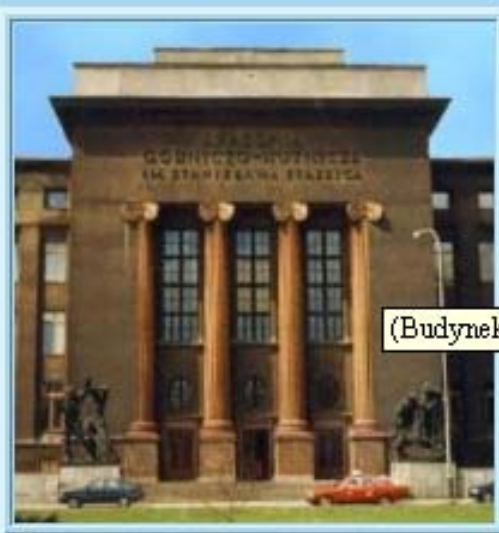


Bookmarks Location:

Instant Message Internet Lookup New&Cool

# przełęczarka Netscape

## Akademia Górniczo-Hutnicza im. Stanisława Staszica w Krakowie



(Budynek główny)



Informacje o  
AGH

- [Władze AGH](#)
- [Jednostki AGH](#) (strony wydziałów, katedr, itp.)
- [Informator dla kandydatów na studia](#)
- [Konferencje na AGH](#)
- [Uczelniane Centrum Informatyki](#)
- [Książka telefoniczna AGH](#) (w tym adresy e-mail !)
- [Plan \(mapka\) AGH](#)
- [Ważniejsze dokumenty](#)
- [Wystawa jubileuszowa AGH 104](#)

Od nas zależy gdzie chcemy zaglądać, wskazujemy np. pozycję **Wirtualna Polska**



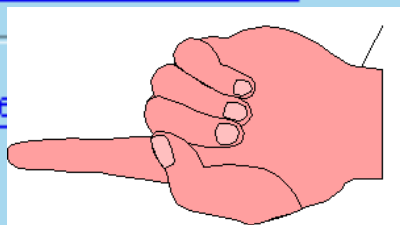
Kraków

- [Walking Round Old Cracow](#) - przewodnik po Krakowie
- [Kraków - zdjęcia](#)
- [Kraków - album multimedialny](#)
- [Informator o Krakowie](#) Urzędu Miasta Krakowa
- [Małopolska OnLine](#) - informacje regionalne
- [Dziennik Polski](#)
- [Ważniejsze serwery WWW w Krakowie](#)



Polska

- [Polskie Zasoby Sieciowe](#)
- [Wirtualna Polska](#)
- [PolishWorld](#)
- ["Polska Strona w WWW" na FUW'ie](#)
- [Polski Infoseek](#)
- [Sunsite w ICM'ie](#) - największe polskie archiwum plików
- [Inne ciekawe miejsca w sieci](#)



Świat

- [Yahoo!](#) - najlepsza wyszukiwarka w sieci
- [AltaVista](#) - wyszukiwarka znajdująca zwykle tysiące odpowiedzi na każde pytanie
- [Archie](#) - wyszukiwarka w archiwach FTP
- [LAF](#) - wyszukiwarka adresów e-mailowych
- [DejaNews](#) - archiwum UseNet News
- [Inne ciekawe miejsca w sieci](#)



i po chwili ... ukazuje się tzw. strona główna WIRTUALNEJ POLSKI, a na niej ...



# WIRTUALNA POLSKA

NOWOŚCI!

DODAJ URL

ODROSIŃK ŁOSOWY

STATYSTYKA

WIRTUALNY  
POLSKI KIMACZ

## Internetowy Magazyn Autorów BOL GŁOWY nr 7 - Szczęście dla każdego?

KLIK!

Czwłoczek naszego sponsora

KLIK!

Objasnienia

Metoda: wszystkie

Szukaj w WP

Format: długi

Metoda: wszystkie

Szukaj poza WP



**Biznes i Ekonomia**  
Firmy, Fundacje, Targi i Wystawy, itp.

**Motoryzacja**  
Samochody, Motocykle, itp.

**Edukacja i**  
Uczelnie, Szkoły

**Organizacje**  
fundacje, Izby Gospodarcze, Tarcerstwo, itp.

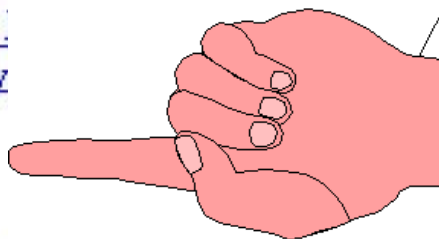
**Ekologia**  
itp.

**Prawo i Podatki**  
policeja, Podatki, itp.

**Informacje Regionalne**  
Regiony, Województwa, Miasta, Gminy, itp.

**Rekreacja**  
Sport, Turystyka, itp.

**ciekawo nas  
ekologia,  
zatem  
wskazujemy**



# I mamy teraz do wyboru ...

GOŚCIE  
WIRTUALNEJ POLSKI

NAGRODY!

NASZE TROFEA

REKLAMA  
W WIRTUALNEJ POLSCE

KTO SIĘ JUŻ  
ZAREKLAMOWAŁ

Netscape  
ZA DARMO!

[Przyjaciele  
Wirtualnej  
Polski](#)

[Komentarze](#)

## Ekologia

• [Czasopisma Ekologiczne](#)

• [Dokumenty i Informacje](#)

• [Firmy](#)

• [Lasy](#)

• [Warto wiedzieć](#)

• [ANIMALS](#) : ANIMALS Bydgoski Klub Przyjaciół Zwierząt.

• [Ach te Zabki](#) : Strona o zabkach, ropuszkach i innych obślizgłych paskudztwach! :-)))  
Dowiesz się tu - dlaczego są one ważne i zamiast tepic - warto chronić!

• [Bakterie świecące](#) : Czy wiesz, że istnieją świecące bakterie? Strony zawierają zdjęcia oraz krótki opis tych dziwnych organizmów.

• [Biuro Obsługi Ruchu Ekologicznego \(BORE\)](#)

• [Biuro Obsługi Ruchu Ekologicznego - BORE](#)

• [Centrum Dziedzictwa Przyrody Górnego Śląska](#) : Centrum jest państwową jednostką budżetową powołaną do badania, dokumentowania i ochrony oraz prognozowania stanu przyrody Górnego Śląska.

• [Efekt Ciepłarniany](#) : Strona przygotowana na konkurs Centrum Edukacji Młodzieży "KANA" na temat efektu cieplarnianego.

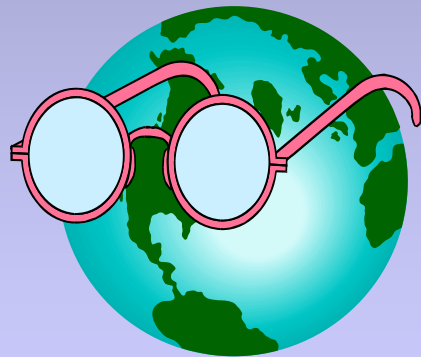
• [EkoFORUM](#) : ogólnopolski magazyn ekologiczny, serwis informacji z zakresu ochrony środowiska, kalendarium wydarzeń ekologicznych, zastosowanie nowoczesnych proekologicznych technologii w przedsiębiorstwach, gminach, domu

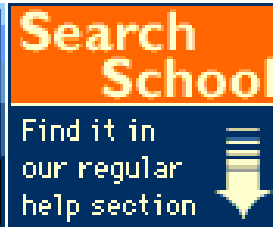
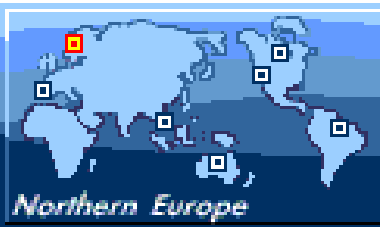
**Dotychczas korzystaliśmy z układu zaproponowanego przez autorów strony głównej AGH. Wertowaliśmy kolejne strony tej książki. Ale nie zawiera ona z pewnością odsyłaczy do wszystkich stron WWW.**

Jak wybrać informacje dotyczące jakiegoś tematu ?

Każda dobra strona ma łączy do „wyszukiwarki” haseł.

Jedną z nich jest Alta Vista .....





**Space for rent (468x60)**  
**Advertise on AltaVista**

Wyszukiwanie  w języku

**szukaj**

[Pomoc](#) . [Zapytanie złożone](#)

We are currently changing server software. You might notice some irregularities in the results whilst we are working with the upgrade, but we hope to be done this week. Thanks for your patience!

Interesują nas informacje o funduszu PHARE, wpisujemy hasło ..., zlecamy szukanie. Odpowiedzi może być tysiąc, ale być może jest też to czego oczekiwaliśmy ?

Wyszukiwanie  w języku

[Pomoc](#) . [Zapytanie złożone](#)

Dokumenty 1-10 48380 pasuj ce do zapytania, najlepiej pasuj ce na pocz tku.

### 1. [Fournier / Phare Du Four II](#)

Fournier / Phare Du Four II. Fournier / Phare Du Four II US\$28.00 19 1/2 x 27 1/2 inches, 50 x 70 cm. Cyberposter - (213) 876-3425 - sales@cyberposter.com.

☞ <http://www.cyberposter.com/F268.html> - size 3K - 17-Nov-1997 - angielskim - [Tłumaczenie](#)

### 2. [PHARE pro zakladni skoly](#)

PHARE pro zakladni skoly. ZS Korunovacni. Praha. ZS Sumava. Jablonec. ZS Vrchlickeho. Liberec. ZS K Dolum. Praha. ZS Velke Brezno. Usti nad Labem. ZS...

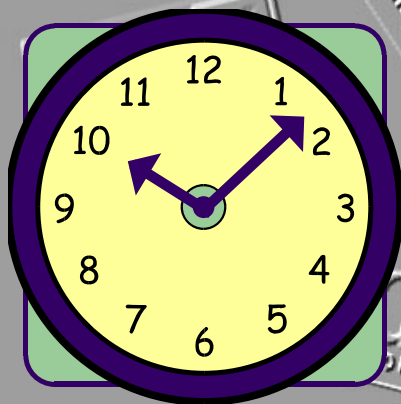
☞ <http://vydra.karlov.mff.cuni.cz/Skoly/PHARE.HTM> - size 1K - 23-Sep-1996 - -

### 3. [Phare Project on Money Laundering](#)

Project on Money Laundering. Legislative and other actions to enhance Measures against Money Laundering in Central and Eastern European Countries....

Jest i trzeci sposób serfowania. Znamy adres WWW i - bez pośredników- łączymy się bezpośrednio z ....

Village.com What does your Horoscope  
np.: firmą Intergraph \* ... Click here



Musimy wpisać adres zaczynający się: <http://www.> itd

Akademia Górniczo-Hutnicza im. Stanisława Stasz... - Microsoft Internet Explorer

File Edit View Go Favorites Help

Open: <http://www.intergraph.com>



**Akademia Górnic  
im. Stanisława Stasz**

No i jesteśmy za oceanem .....



[Site Map](#) | [What's New](#) | [Year 2000 Compliance](#)  
[About this Server](#) | [Intergraph News](#)

[Search](#) | [About Us](#) | [Contact Us](#) | [How to Buy](#) | [Support](#) | [Help](#)

[Computer Systems](#) | [Industry Solutions](#) | [Federal Systems](#) | [Public Safety](#) | [VeriBest](#)

[Computers](#) | [Software](#) | [User Groups](#) | [International Offices](#) | [Services & Support](#) | [Drivers & Updates](#)

Copyright 1998 Intergraph Corporation

Huntsville, AL 35894 USA. All rights reserved.



# Wybraliśmy **Graphic City**, możemy wybierać dalej ...



## Graphic City

[INTERGRAPH](#)

[Comments/Webmaster](#)  
[Copyright/Trademark Info](#)



i dowiadujemy się np.. o wynikach konkursu na najlepsze opracowania wykonane narzędziami Intergrapha w zakresie kartografii ...

## Mapping Sciences

### 1st Place



#### [B.C. 1J Relief Map](#)

Gyan Verma, Olga Martychina, and Mark Hird-Rutter  
Triathlon Mapping Corp.  
Burnaby, B.C. Canada

Province of British Columbia Ministry of Environment Lands and Parks contracted to produce this relief map digitally. The map was originally created 30 years ago using manual drafting methods to create 16 negatives for printing

### 2nd Place



#### [Edela-Eesti 1:200,000](#)

Kiira Moisja  
REGIO Ltd  
Tartu, Estonia

General map of Estonia in scale 1:200,000 with unique placenames collection, relief representation and sights. Map printed in 5 colors.

### 3rd Place



#### [Geology of the Tauranga Area](#)

Scott Lillas  
Environment B.O.P.



## NASA/Kennedy Space Center Newsroom Photograph Index

Go to the [subject index](#) or select the year in which you are interested.

**1996**

**1997**

- [January through June](#)
- [July](#)
- [August and September](#)
- [October through November 11](#)
- [November 12 through December](#)

**1998**

- [January and February](#)
- [March](#)
- [April](#)
- [May](#)

Oto przykład archiwum zdjęć udostępnianych przez NASA. Archiwum posortowane jest chronologicznie, wybieramy np. 1998/January and February i ...

Go to the [KSC Shuttle Countdown Image Archive Home Page](#)

Go to the [KSC Public Affairs Home Page](#)



[KSC-98PC-128](#) -- January 9, 1998:  
 The STS-89 crew participate in TCDT activities.

[KSC-98PC-129](#) -- January 9, 1998:  
 STS-89 crew members Sharipov, Reilly, and Edwards participate in TCDT activities.

[KSC-98PC-130](#) -- January 9, 1998:  
 STS-89 crew members Dunbar and Thomas participate in TCDT activities.

[KSC-98PC-131](#) -- January 10, 1998:  
 The STS-89 crew participate in TCDT activities

[KSC-98PC-132](#) -- January 10, 1998:  
 The STS-89 crew participate in TCDT activities

[KSC-98PC-133](#) -- January 10, 1998:  
 The STS-89 crew participate in TCDT activities

[KSC-98PC-134](#) -- January 10, 1998:  
 Mission Specialists Andrew Thomas, Ph.D., Salizhan Sharipov of the Russian Space Agency, and James Reilly, Ph.D., participate in STS-89 TCDT activities

[KSC-98PC-135](#) -- January 10, 1998:  
 Mission Specialists Bonnie Dunbar, Ph.D., Salizhan Sharipov of the Russian Space Agency, and Andrew Thomas, Ph.D., participate in STS-89 TCDT activities

[KSC-98PC-136](#) -- January 10, 1998:  
 Mission Specialist James Reilly, Ph.D., participates in STS-89 TCDT activities

[KSC-98PC-137](#) -- January 10, 1998:  
 Pilot Joe Edwards Jr. and Commander Terrence Wilcutt participate in STS-89 TCDT activities

[KSC-98PC-138](#) -- January 10, 1998:  
 Mission Specialist Andrew Thomas, Ph.D., participates in STS-89 TCDT activities

[KSC-98PC-139](#) -- January 10, 1998:  
 Mission Specialist Bonnie Dunbar, Ph.D., participates in STS-89 TCDT activities

[KSC-98PC-140](#) -- January 10, 1998:  
 Mission Specialist Salizhan Sharipov of the Russian Space Agency participates in STS-89 TCDT activities

[KSC-98PC-141](#) -- January 10, 1998:  
 Mission Specialist

Pojawia się bogata lista  
 z której wybieramy ...

PHOTO CREDIT: NASA or National Aeronautics and Space Administration

KENNEDY SPACE CENTER, FLA. -- NASA's Lunar Prospector is readied for launch as its gantry-like service tower is rolled back again at Cape Canaveral Air Station's Launch Complex 46. The launch, previously scheduled for Jan. 5, was postponed one day due to a problem with a range safety radar located at Patrick Air Force Base, Fla. Lunar Prospector, built for the NASA Ames Research Center by Lockheed Martin, is a spin-stabilized spacecraft designed to provide NASA with the first global maps of the Moon's surface and its gravitational magnetic fields, as well as look for the possible presence of ice near the lunar poles. It will orbit the Moon at an altitude of approximately 63 miles during a one-year mission. The launch of Lunar Prospector is now scheduled for Jan. 6, 1998 at 9:28 p.m. EST.

Każde zdjęcie jest szczegółowo opisane ...



GO TO THE [NASA/KSC NEWSROOM PHOTOGRAPH INDEX](#) HOME PAGE

Oto jedno ze zdjęć  
ale już przesłane  
z NASA na nasz  
komputer.



Back Forward Reload Home Search Guide Print Security Stop

Bookmarks Location: <http://www.wodgk-sieradz.com.pl/firma/index.htm>

Instant Message Internet Lookup New&Cool



Wojewódzki Ośrodek  
Dokumentacji  
Geodezyjno-Kartograficznej

[O firmie](#)

[Nasza oferta](#)

[Nagrody](#)

[Mapy komputerowe](#)

[Szkolenia](#)

[Fundusz PHARE](#)

[Publikacje](#)

[Zdjęcie lotnicze](#)



Informacje o szkoleniach PHARE znajdziesz na stronie:

[Konsorcjum WODGK Sieradz - AGH Kraków](#)

98-200 Sieradz ul. Warneńczyka 1  
tel. (043) 822-57-71, 827-15-10; fax 827-59-81  
E-mail: [wodgksieradz@invarnet.inwar.com.pl](mailto:wodgksieradz@invarnet.inwar.com.pl)

000287

**Wróćmy do kraju, okazuje się że do 25.06.98  
stronę „sieradzka” odwiedziło 287 osób**

# Zawiera ona sporo danych o szkoleniach

Bookmarks Location: <http://www.wodgk-sieradz.com.pl/aero.htm>

Instant Message Internet Lookup New&Cool

[Nadzór](#)

[Zarząd Eksperti](#)

[Wykładowcy](#)

[Szkolenia](#)

[Program szkoleń](#)

[Terminy](#)

[Uczestnicy](#)

[Fundusz PHARE](#)

[Skrypt](#)

[Swedesurvey](#)

**Wkrótce KONKURS**

## **OGÓLNOPOLSKI PROGRAM SZKOLEŃ Z ZAKRESU WYKORZYSTANIA INFORMACJI ZAWARTYCH W ZDJĘCIACH LOTNICZYCH**

### **NATIONAL TRAINING PROGRAMME ON INTEGRATED USE OF AERIAL PHOTOGRAPHY BASED INFORMATION**

Głównym realizatorem projektu jest Główny Geodeta Kraju



PHARE

*Projekt finansowany w ramach  
Programu Unii Europejskiej  
PHARE No PL. 9206-02-04/II*



WOJEWÓDZKI  
OŚRODEK DOKUMENTACJI  
GEODEZYJNO-KARTOGRAFICZNEJ  
CENTRUM SZKOLENIOWE  
GŁÓWNEGO GEODETY KRAJU  
W ZAKRESIE MAPY NUMERYCZNEJ



Wojewódzki Ośrodek Dokumentacji Geodezyjno-Kartograficznej w Sieradzu  
Akademia Górniczo-Hutnicza w Krakowie  
Zakład Fotogrametrii i Informacji Teledetekcyjnej



# Wracamy szybko do Krakowa, do Zakładu Fotogrametrii...

Address: <http://www.geod.agh.edu.pl/>

## Welcome

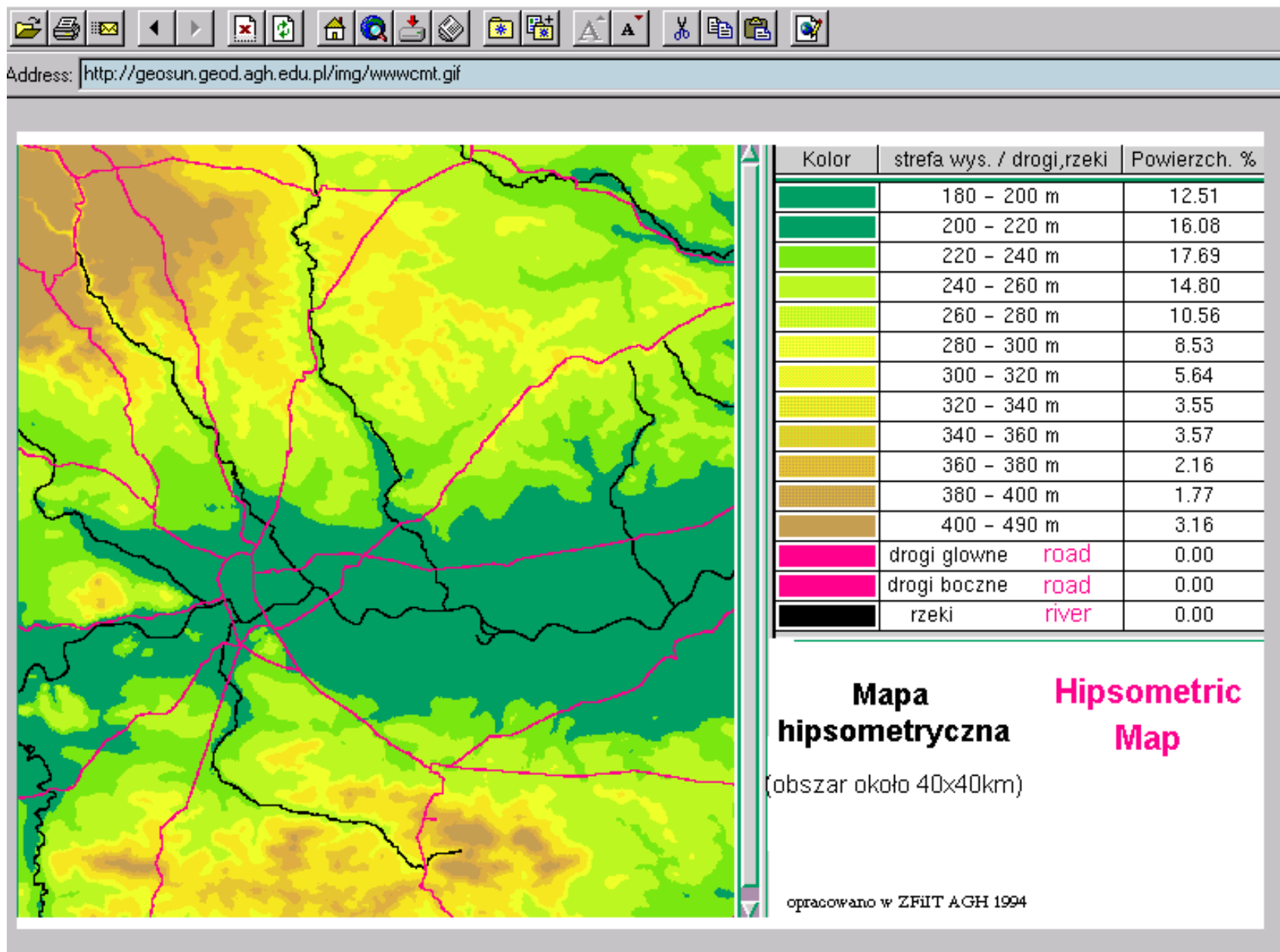


**Department of Photogrammetry and Remote Sensing  
Informatics**

**Zakład Fotogrametrii  
i Informatyki Teledetekcyjnej**

- [Department Staff \[Skład osobowy\]](#)
- [Curent Research Projects \[Prace badawcze\]](#)
- [Publications \[Publikacje\]](#)
- [Photogrammetry in Poland Report \[Raport o stanie Fotogrametrii w Polsce\]](#)
- [GIS Products \(Images\)](#)
- [Other Photogrammetric Sites \[Inne strony\]](#)
- [Clock \[Zegar\]](#)

# I oglądamy mapę hipsometryczną okolic Krakowa ...

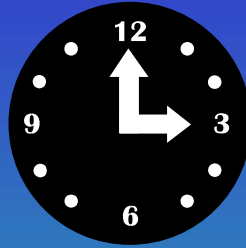


którą możemy oczywiście „ściągnąć” na swój komputer ...

zatem i rodzime zasoby zdjęć są bardzo interesujące ...



Zrobiło się późna  
noc ...



A jutro czeka nas  
codzienna praca ..

