



**AKADEMIA GÓRNICZO-HUTNICZA
IM. STANISŁAWA STASZICA W KRAKOWIE**

Systemy Informacji Geograficznej

Prezentacja wyników analiz

**Wydział Geologii, Geofizyki i Ochrony Środowiska
Katedra Geologii Ogólnej i Geoturystyki
Kraków, 2020**



AGH

Formy prezentacji wyników analiz

W *ArcMap*, można tworzyć infografiki zawierające: **mapy i wykresy, tabele i raporty.**

Graficzne i tabelaryczne elementy prezentacji mogą być łączone; np.: w oknie mapy można wyświetlić tabelę lub wstawić mapę lub wykres do raportu.

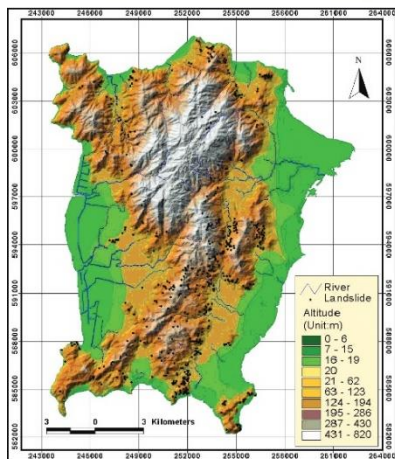
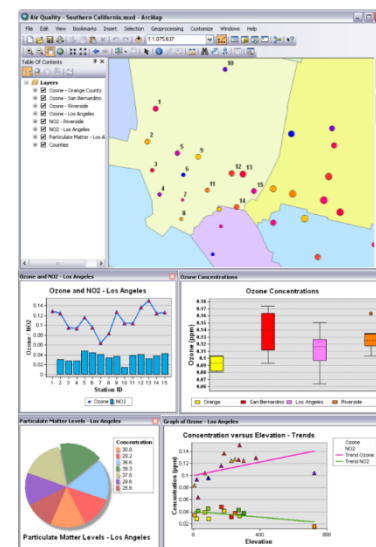
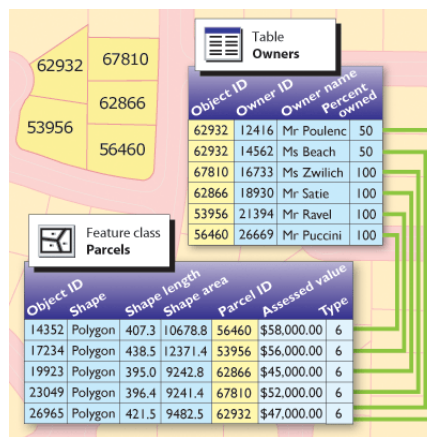
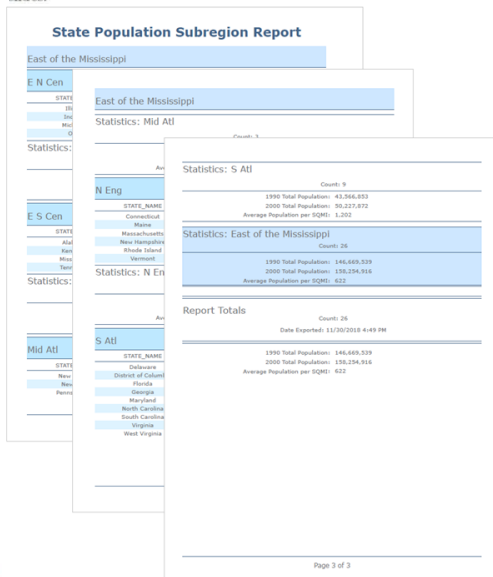
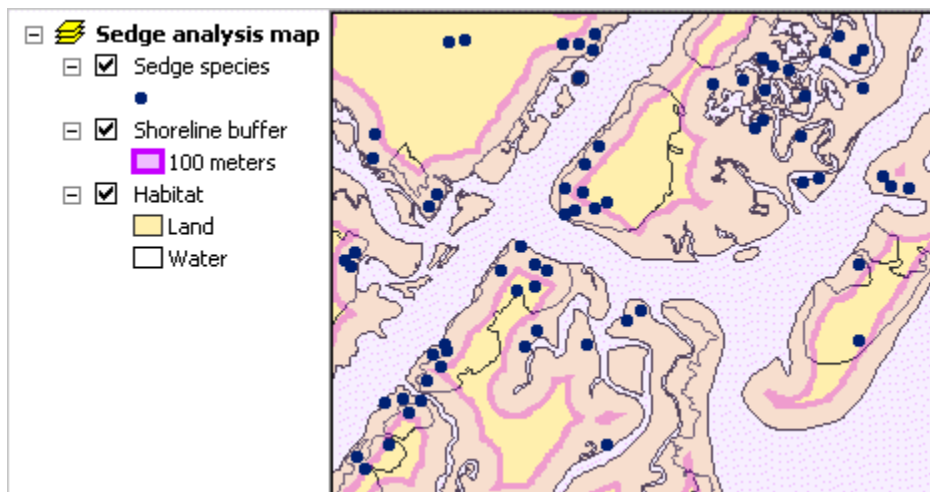


Figure 1. Hill shaded map showing the location of landslides.





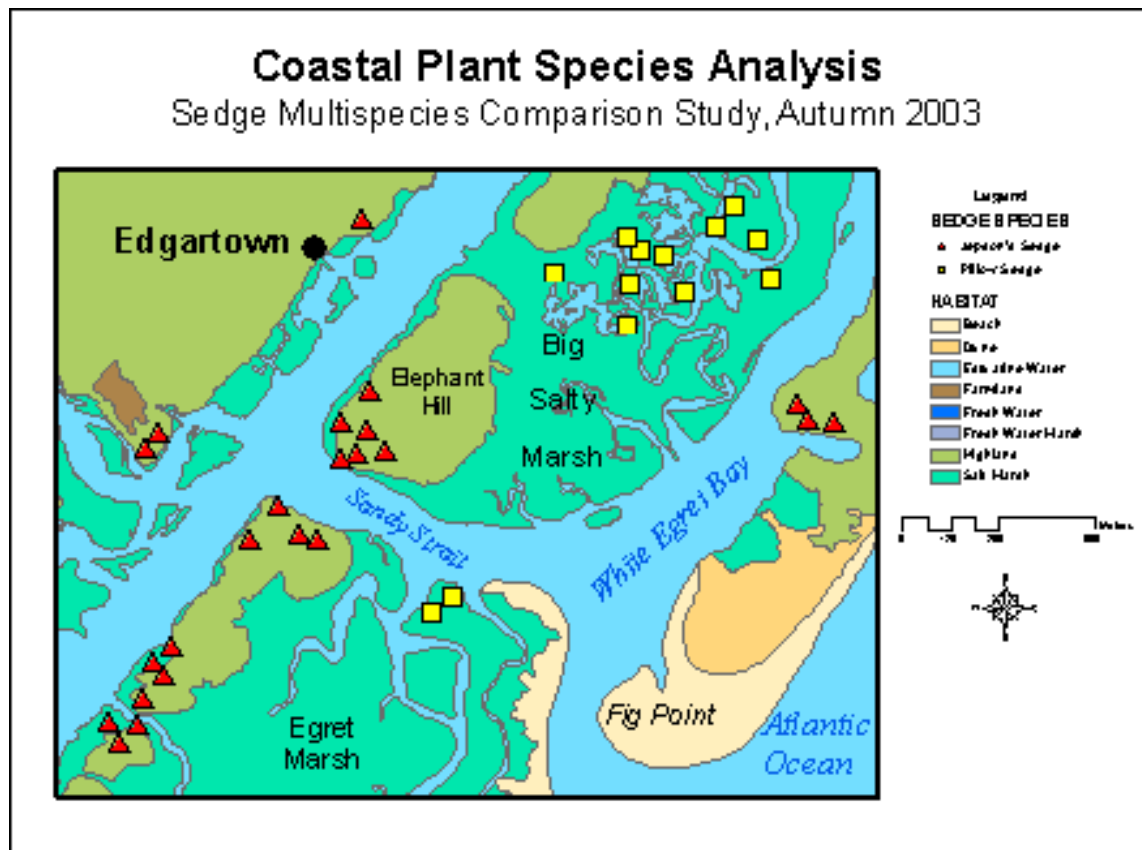
Mapy tworzone podczas analizy, najczęściej nie nadają się do prezentacji ostatecznych wyników.

Mapa tworzona w trakcie analizy jest zazwyczaj mało czytelna i źle (naprędce) symbolizowana. Używa się często niekonwencjonalnych symboli i kolorów, co powoduje, że nie jest łatwo taką mapę analizować.



AGH

Mapy prezentacyjne

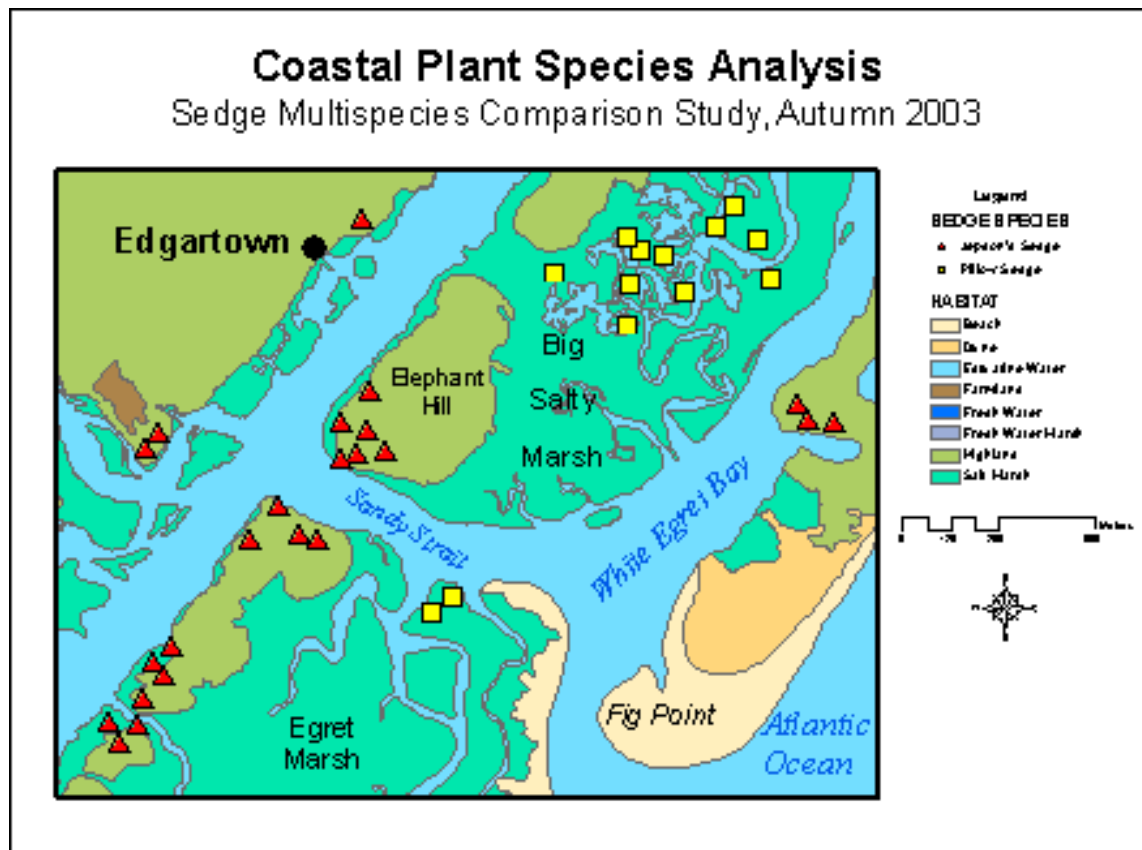


Prezentacyjna mapa powinna zawierać informacje, które pomogą wyjaśnić właściwy kontekst analizy i jej cel. Np.: trzeba czasami dodać dodatkowe, orientacyjne warstwy, takie jak ulice, zabytki, lub granice administracyjne.



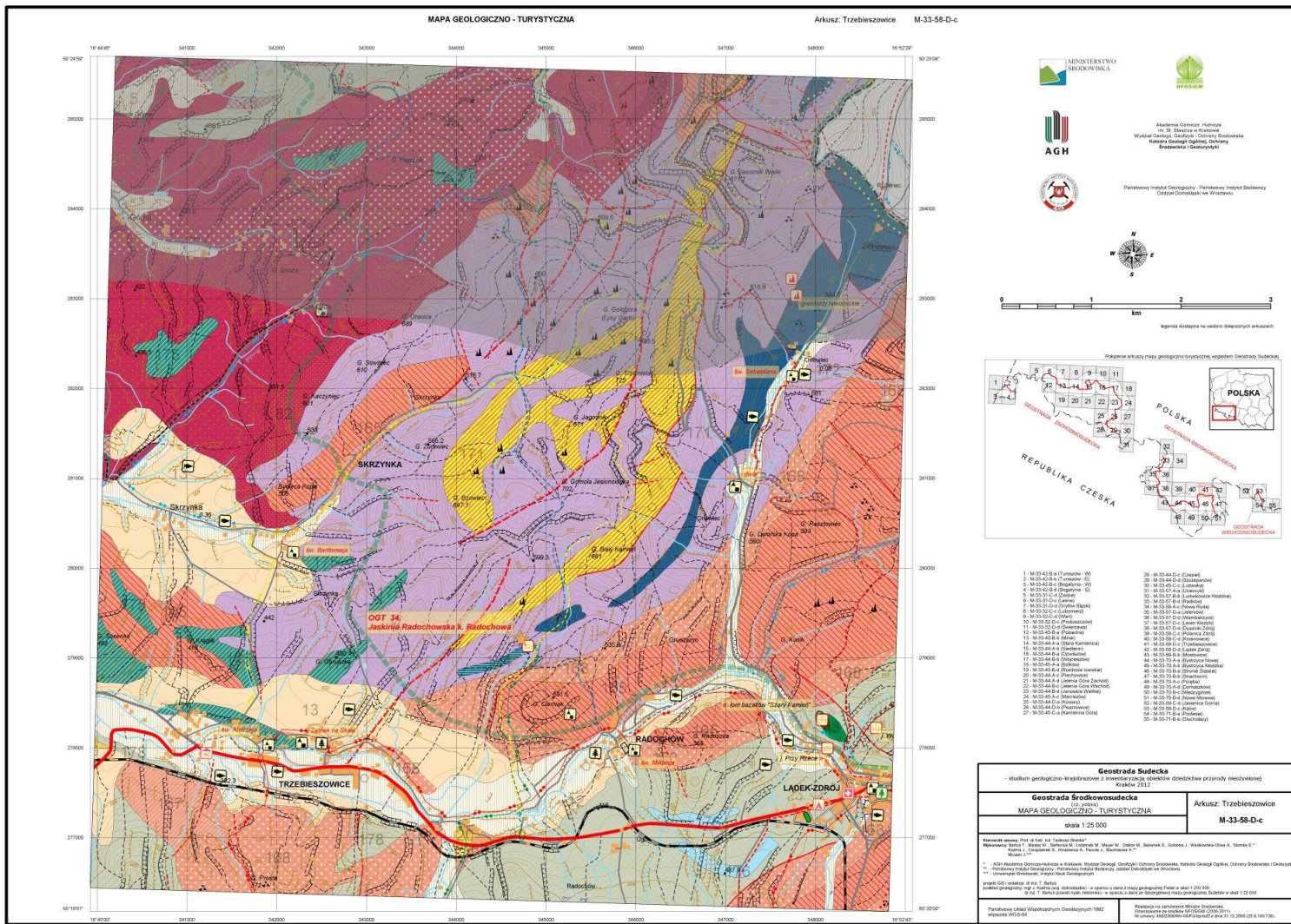
AGH

Mapy prezentacyjne

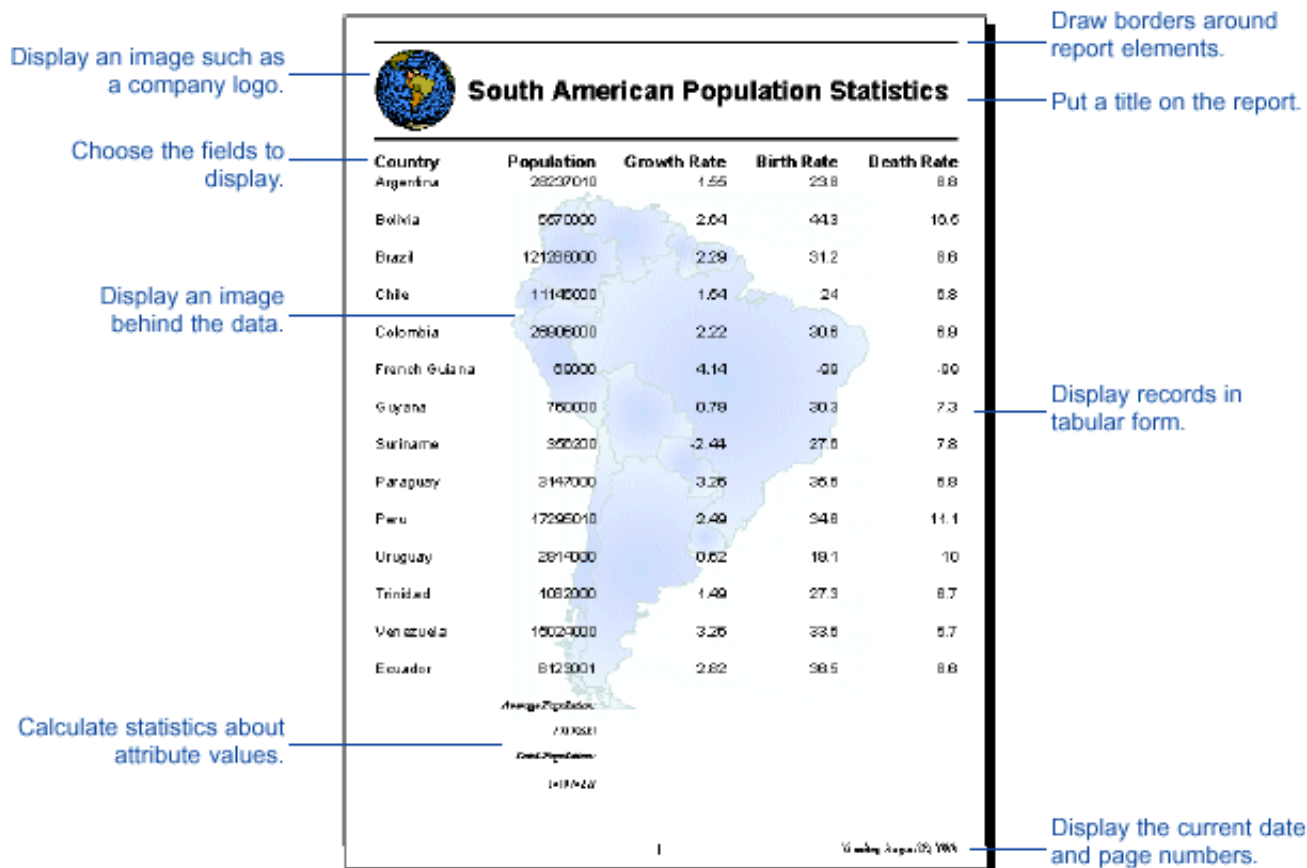


Musimy też starannie wybrać symbolikę w celu dostosowania do obowiązujących konwencji i norm branżowych. Często potrzeba także opisać więcej obiektów, a może nawet dodać tekst objaśnienia lub grafikę aby zwrócić uwagę na ważne obiekty, relacje lub wyniki analizy.

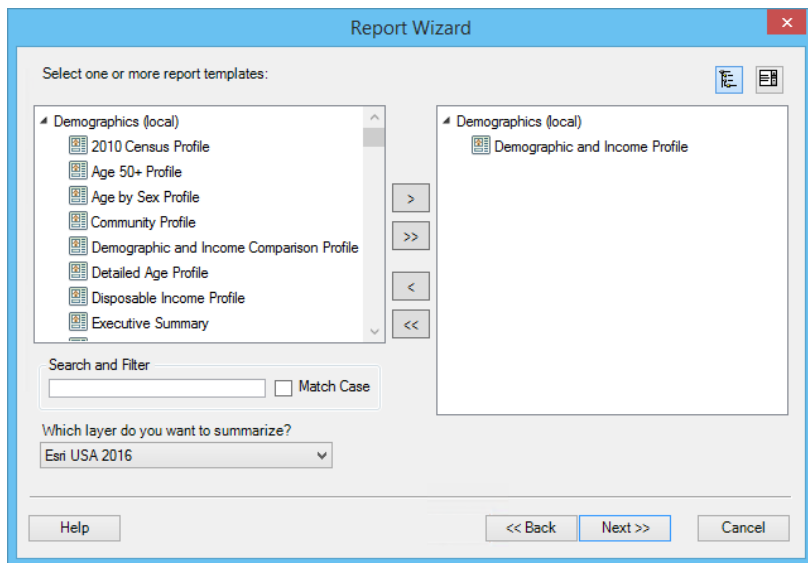
Mapy prezentacyjne



Raporty umożliwiają organizowanie, formatowanie i drukowanie informacji tabelarycznych.



Raporty w ArcMap



ArcMap posiada wbudowany kreator raportów, które ostatecznie można dodać do układu mapy jako alternatywę dla dodawania tabeli.

Można także dodać mapę do raportu za pośrednictwem jej eksportu do pliku (np. `.tif`).



AGH

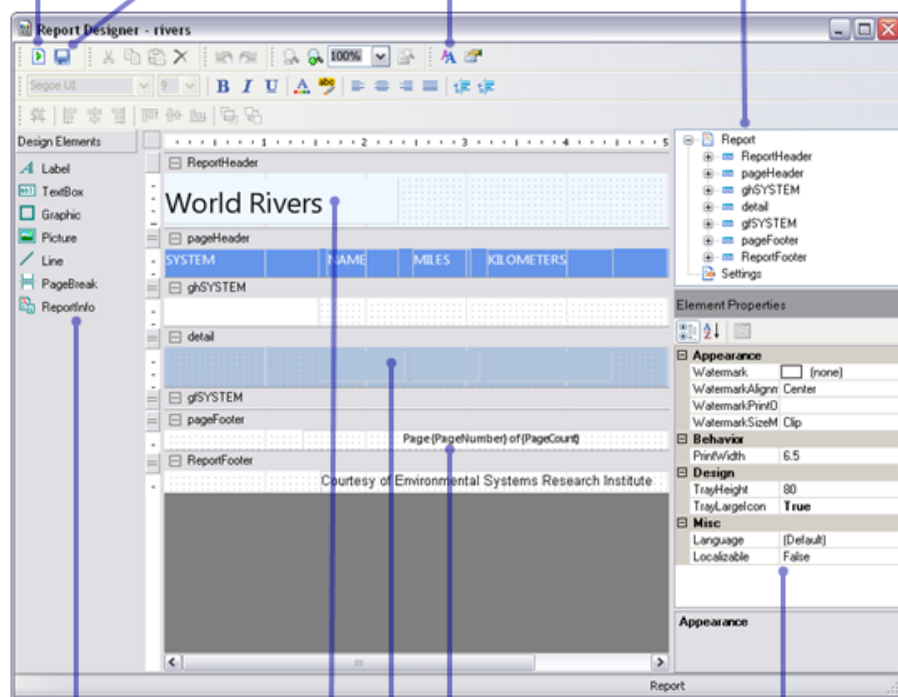
Raporty - zalecenia

Run Report:
To preview
your report.

Save a Report Layout File:
that can be used as a report
template.

Style Manager:
Create custom styles
for your report.

Report Section tree:
Click on any section to edit its
properties. Expand any node
to edit design elements in
that section.



Design Elements:
Enhance your
report with
pictures, text and
report info.

Report Sections:
Typically, the report header will include
the title, the page header will include
the report fields and the page footer will
include page, date or summary
information.

Element Properties grid:
Modify any property of a
selected report element.

- wybierz atrybuty, które zamieścisz w tabeli,
- wybierz niektóre bądź wszystkie rekordy tabeli,
- wysortuj rekordy na podstawie wartości atrybutów,
- pogrupuj rekordy i oblicz odp. statystyki podsumowujące (sumy, średnie, liczby elementów)
- Wybierz elementy dodatkowe takie jak tytuł, numer strony, logo, itp.
- wybierz format prezentacji (portret/krajobraz)



AGH

Raporty w ArcMap

Propozycje nieruchomości dla Państwa Garcia

Address	Cena wyjściowa	Bedrooms	Baths
236 CECILIA CIR	188 325,00 zł	3	2
3201 PINEWOOD LN	192 000,00 zł	3	1.5
2504 MEADOWOOD DR	199 200,00 zł	3	1.5
105 JEFFERSON LN	202 770,00 zł	4	2.5
3413 CHURCHILL ST	217 600,00 zł	4	2



Jeżeli utworzony raport, chcemy użyć więcej niż raz lub na wielu mapach, to należy go zapisać do pliku. Następnie, w dowolnym momencie można będzie załadować raport na mapę.

Kiedy zapiszemy raport do pliku (podczas tworzenia statycznych kopii), wartości w tabeli nie będą powiązane z danymi rzeczywistymi, z którego sprawozdanie zostało utworzone. W związku z tym nie będzie możliwości modyfikowania raportu.