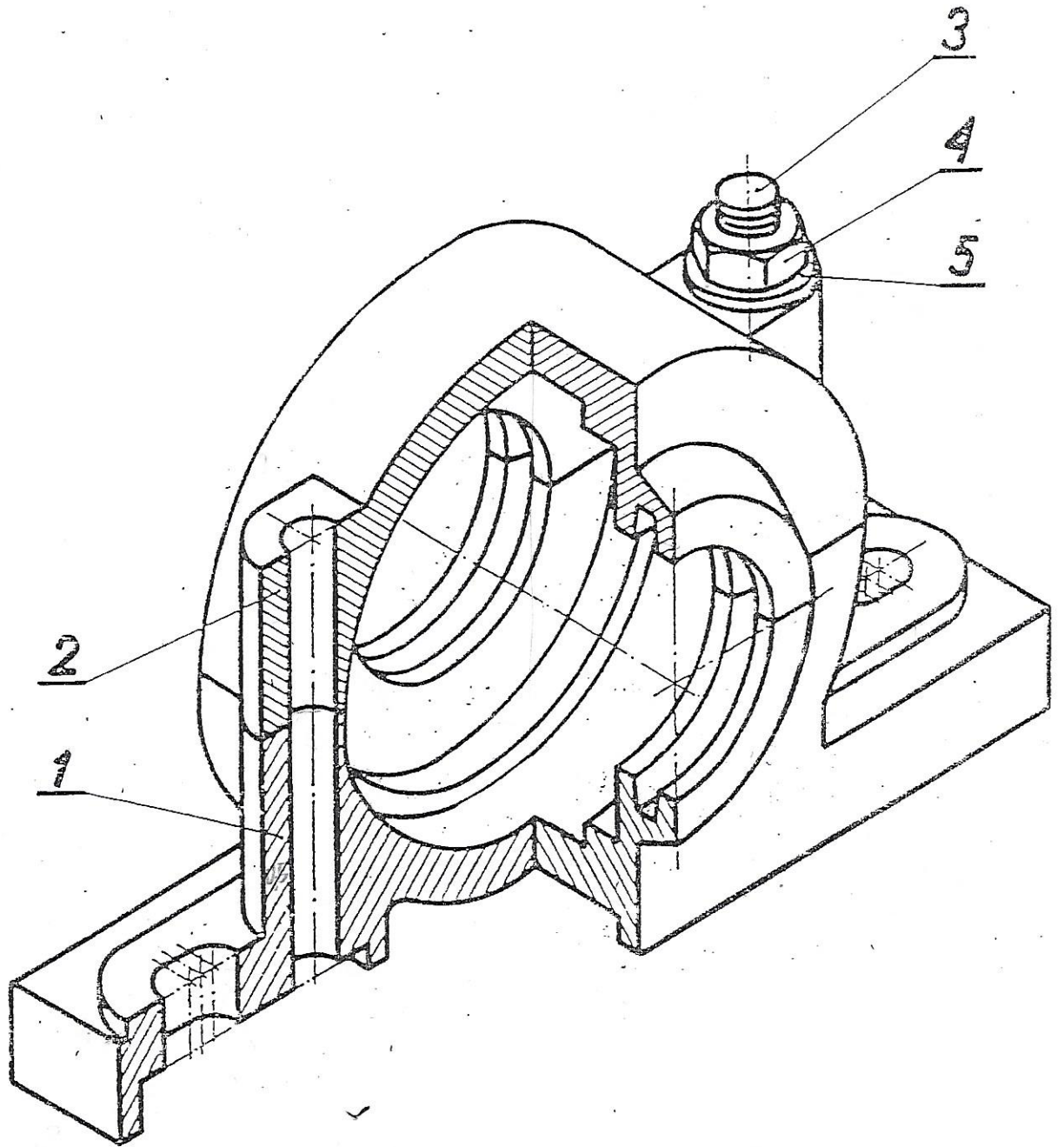


łożysko

x 0,5  
x 2,4

2	Podkładka ....	8	stal		
2	Nakrętka 6kt M....	7	stal		
2	Śruba z łbem 4kt M....	6	stal		
1	Tuleja	5	stal		
1	Panew górna	4	mosiądz		
1	Panew dolna	3	mosiądz		
1	Pokrywa	2	żeliwo		
1	Podstawa	1	żeliwo		

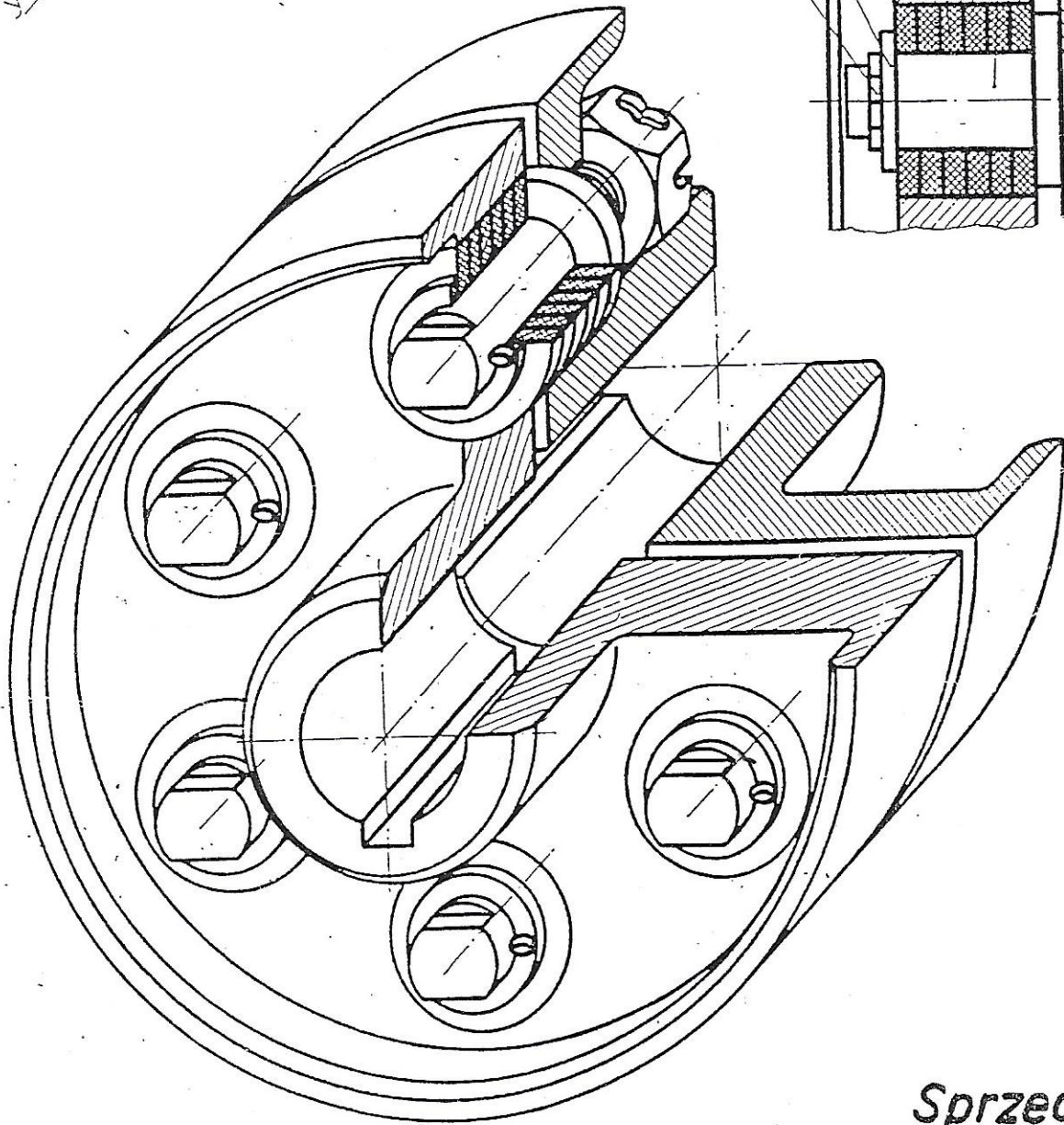
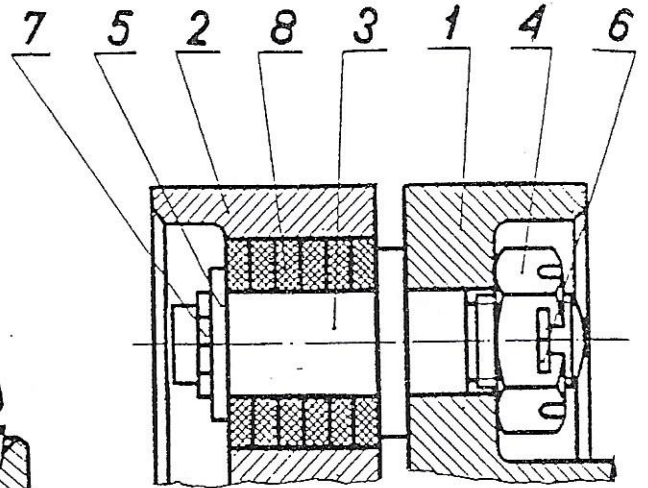


Korpus łożyska

2	Podkładka	5	stal		
2	Nakrętka 6kt M....	4	stal		
2	Śruba ze łbem 4kt M....	3	stal		
1	Pokrywa	2	żeliwo		
1	Podstawa	1	żeliwo		



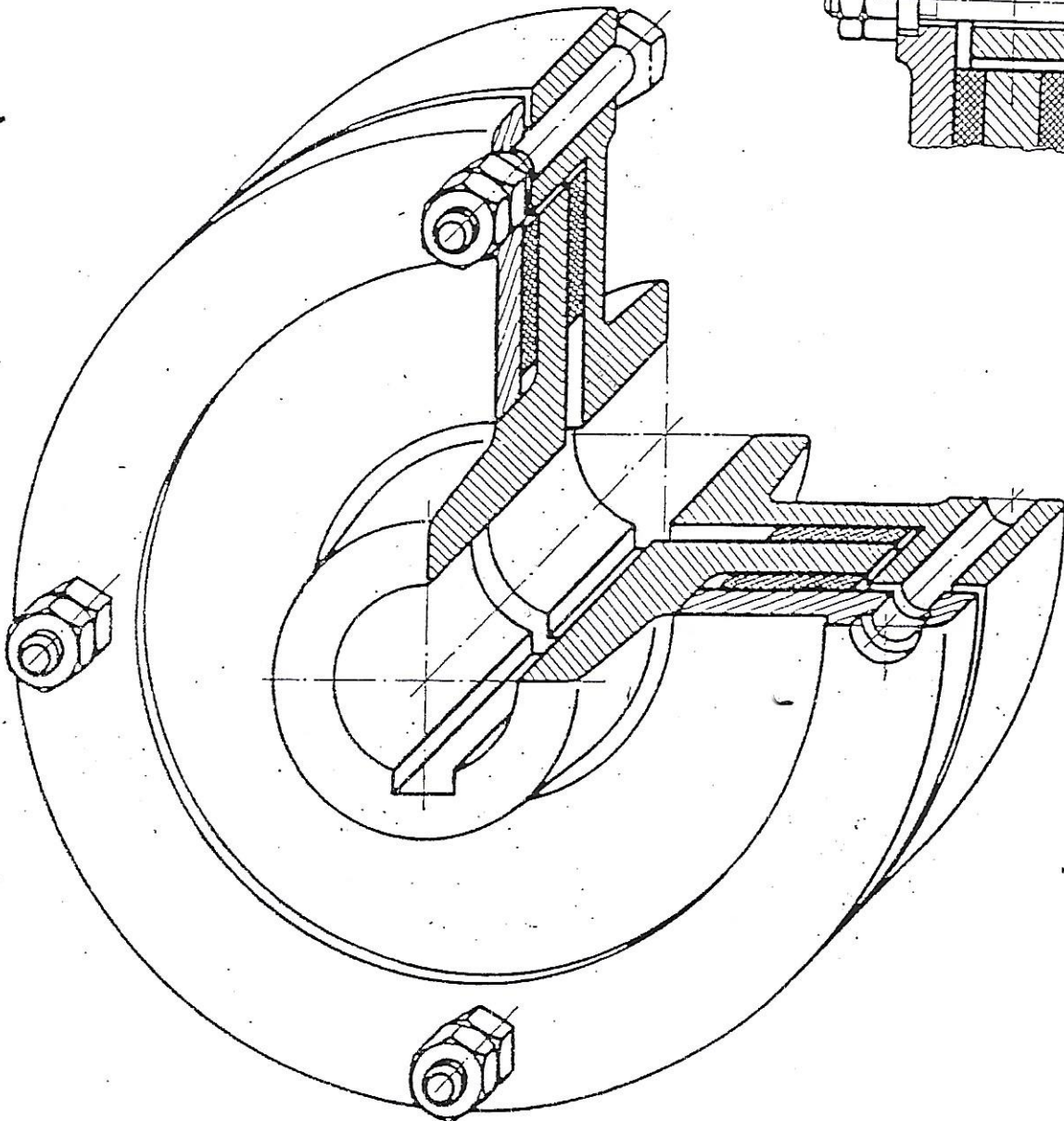
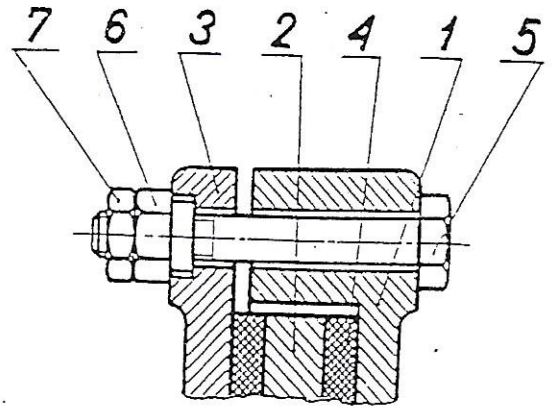
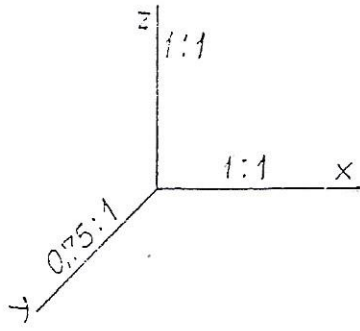
$z$   
 1:1  
 1:1  
 $x$   
 $y$  0,75:1



**Sprzęgło sprężyste palcowe**

36	Pierścień	8	guma		
6	Zawlecza ....	7	stal		
6	Zawlecza ....	6	stal		
6	Pierścień	5	stal		
6	Nakrętka koronowa 6 kt M....	4	stal		
6	Palec	3	stal		
1	Tarcza bierna	2	żeliwo		
1	Tarcza czynna	1	żeliwo		

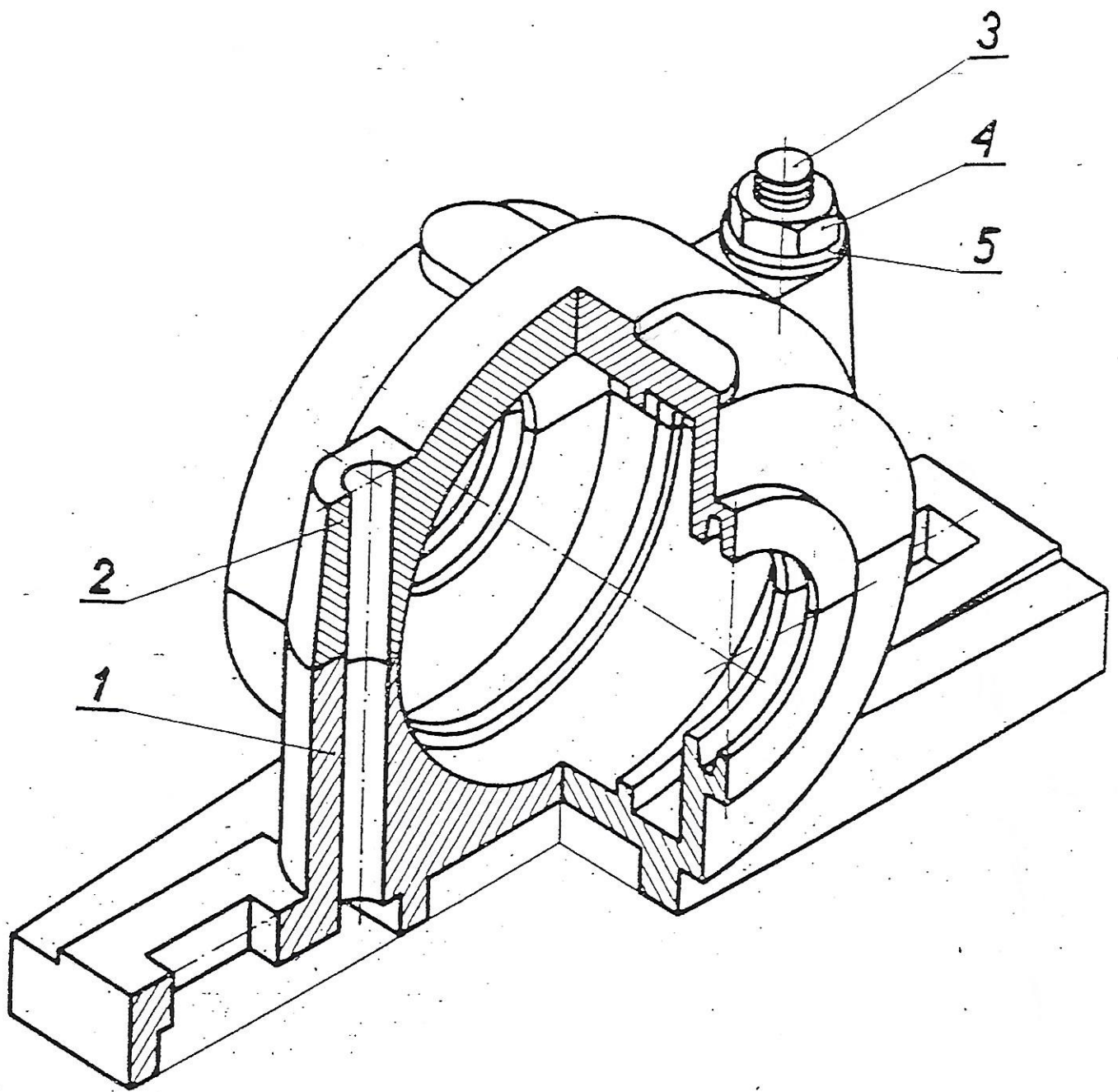
T03



*Sprzęgło poślizgowe*

4	Nakrętka niska	7	stal		
4	Nakrętka specjalna 6 kt M....	6	stal		
4	Śruba ze łbem 8 kt M....	5	stal		
2	Pierścieni wewnętrzny	4	skóra		
1	Pierścieni zewnętrzny	3	żeliwo		
1	Tarcza cierna	2	żeliwo		
1	Tarcza	1	żeliwo		

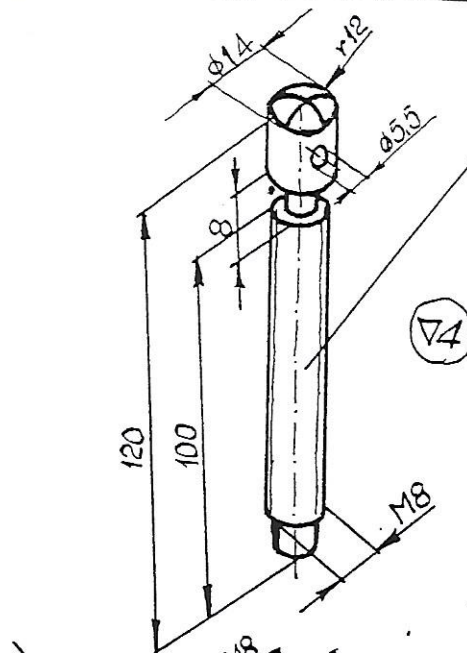




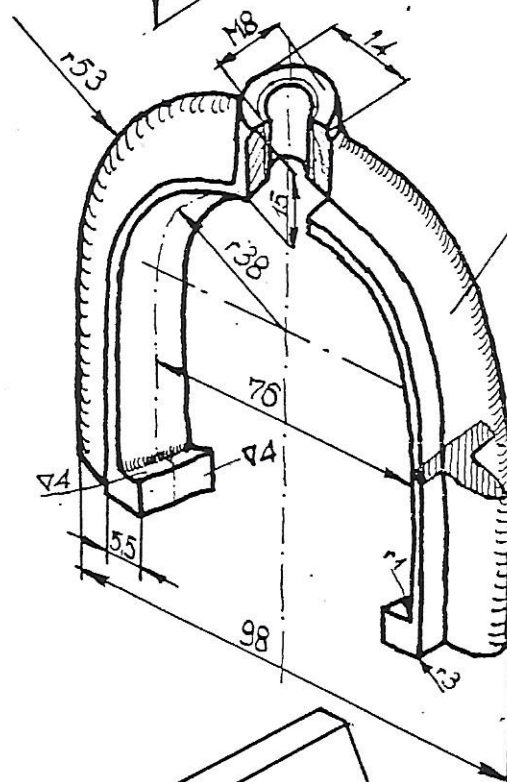
*Korpus łożyska*

2	Podkładka ...	5	stal		
2	Nakrętka 6kt M....	4	stal		
2	Śruba ze łbem 4kt M....	3	stal		
1	Pokrywa	2	żeliwo		
1	Podstawa	1	żeliwo		

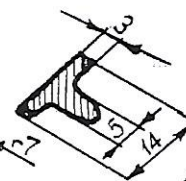
# PODSTAWA TRASERSKA ZŁOBKOWA Z CHOMĄTKIEM



**3**  
ŚRUBA DOCISKOWA  
MATERIAŁ: 35

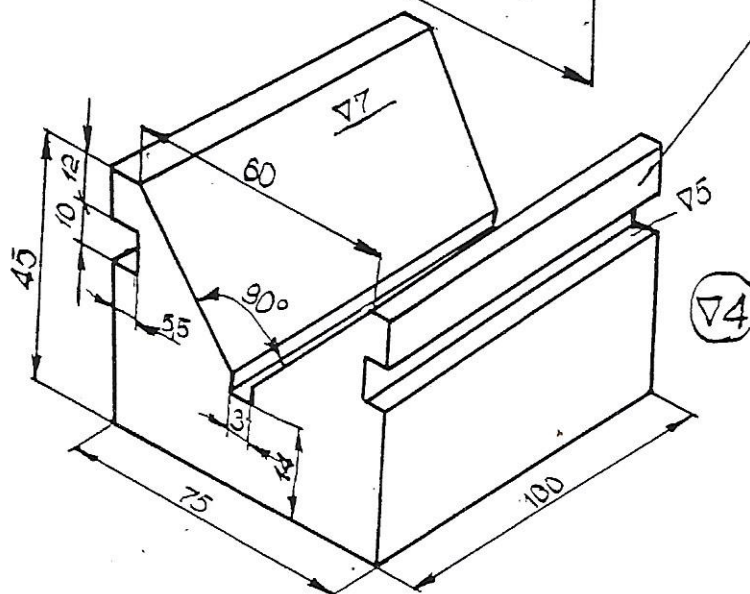


**2**  
CHOMĄTKO  
MATERIAŁ: 35



**1**  
KORPUS  
PODSTAWY  
MATERIAŁ: 35

TOLERANCJA RÓWNO-  
LEGLIWOŚCI WYCIĘC PRY-  
ZMATYCZNYCH DO  
PODSTAWY:  
±0.02/100 mm DŁ.



Sezonować.  
Ostre krawędzie  
zakamąć 1/45°







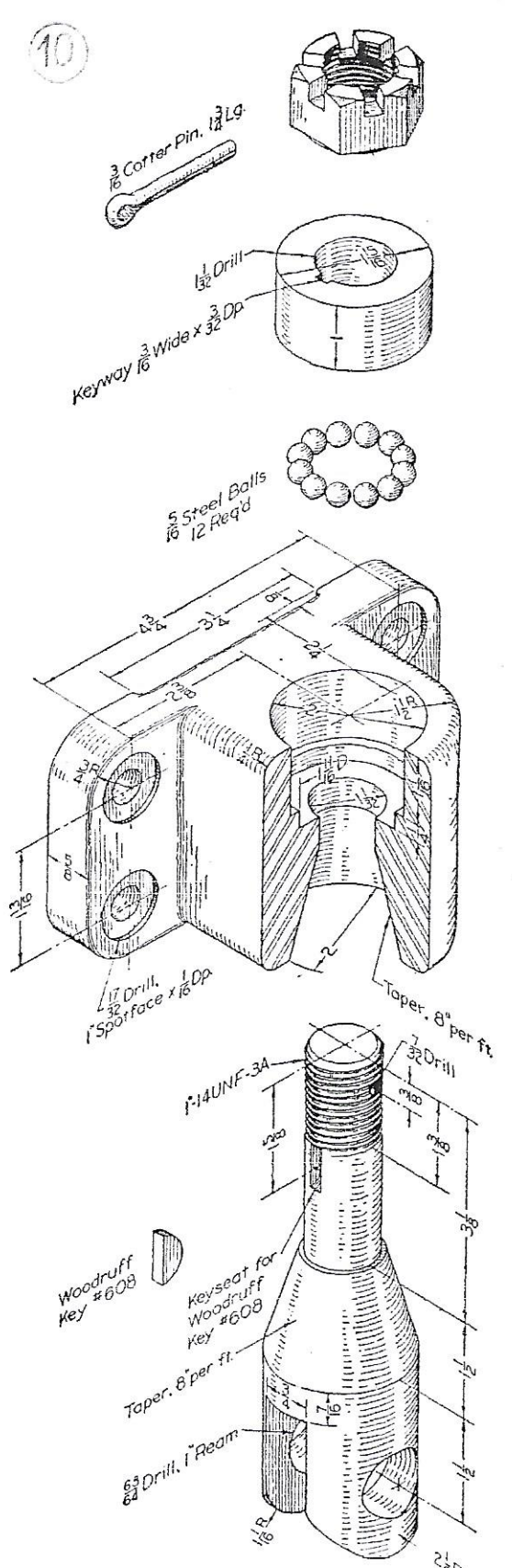


Fig. 28.53. Pivot hanger.

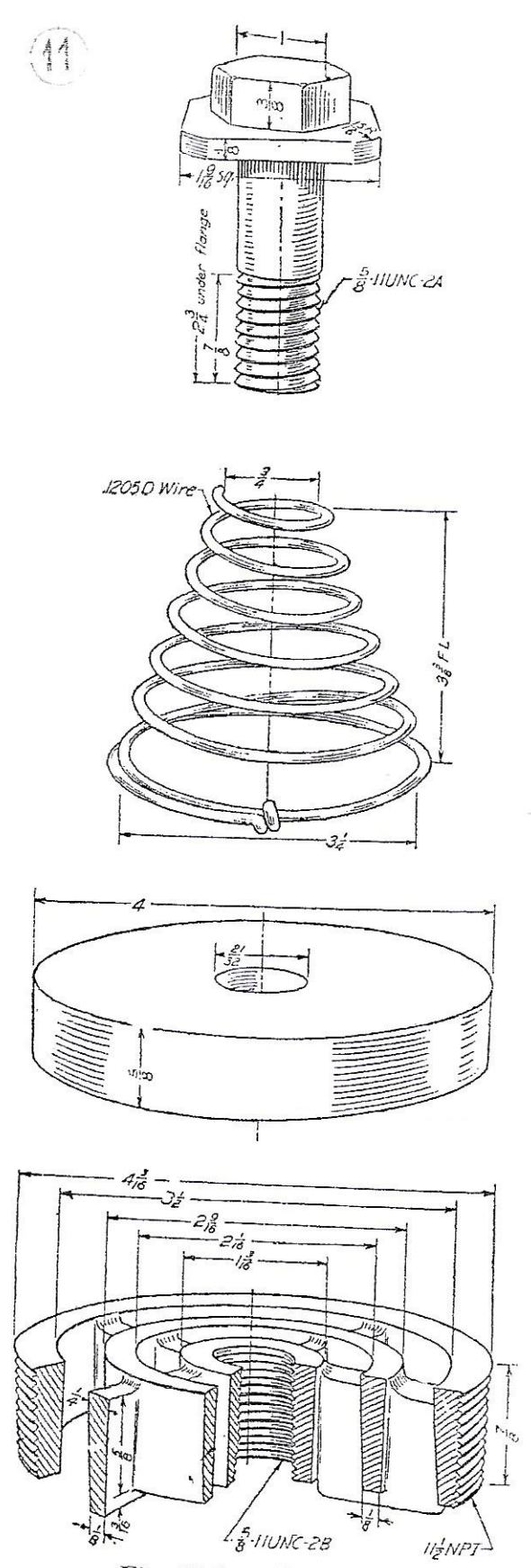


Fig. 28.54. Pump valve.

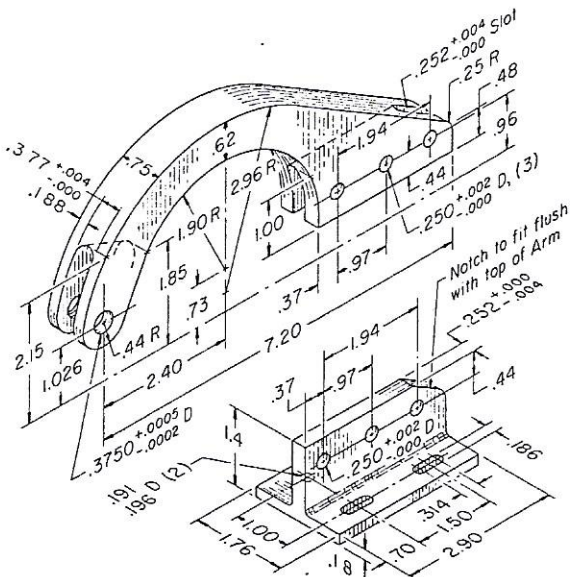
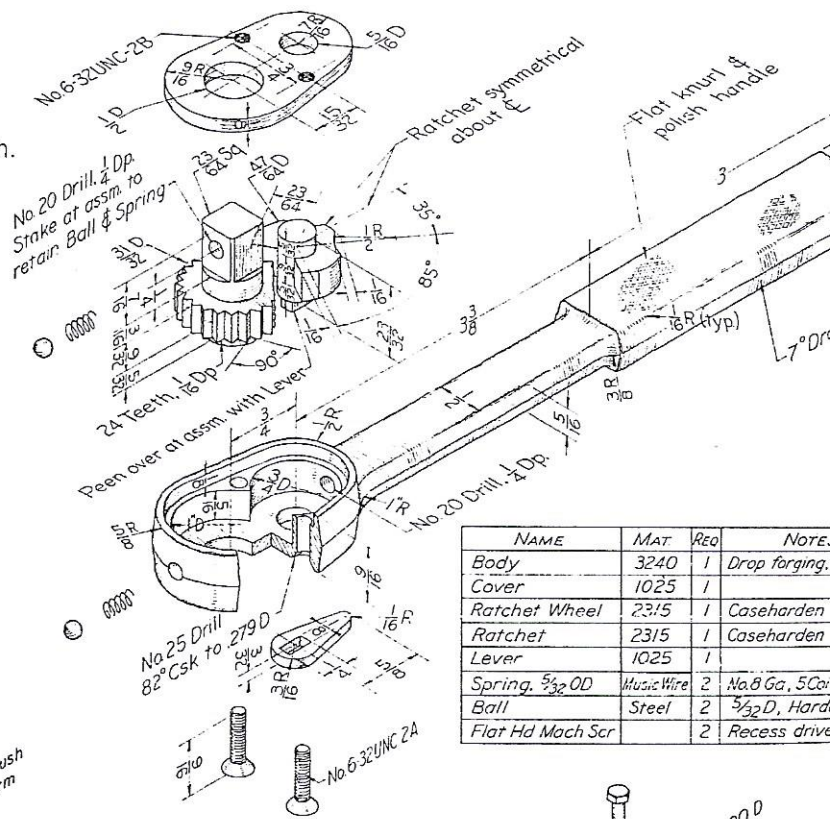




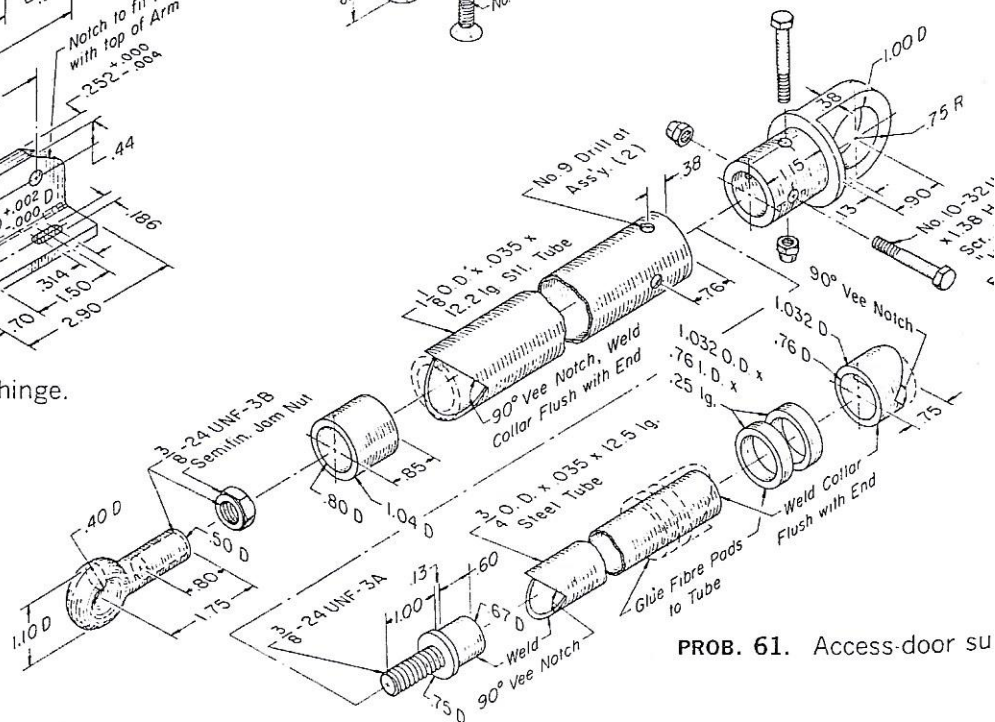
- 59. Make a complete set of working drawings of the ratchet wrench.
- 60. Make detail and assembly drawings of landing-gear

- door hinge. High-strength aluminum alloy.
- 61. Make a complete set of working drawings of access-door support.

PROB. 59. Ratchet wrench.



PROB. 60. Landing-gear door hinge.

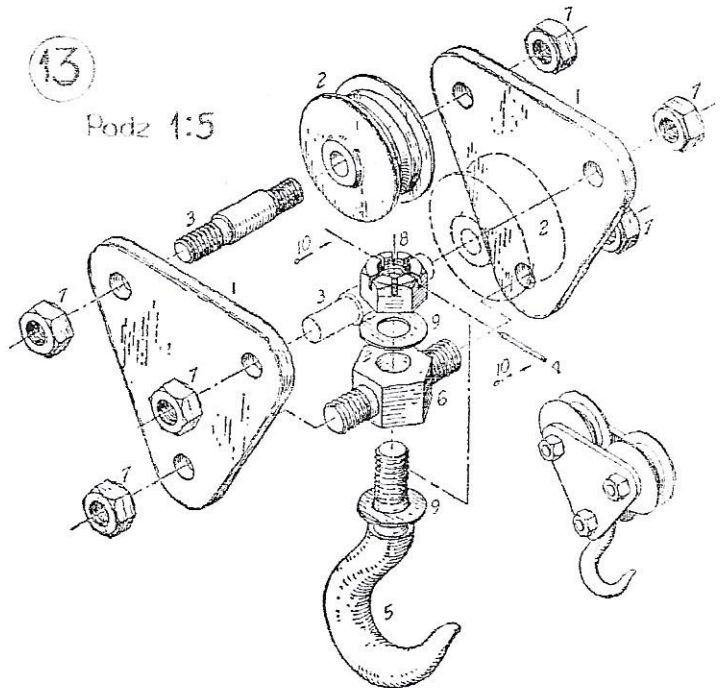


PROB. 61. Access-door support.



13

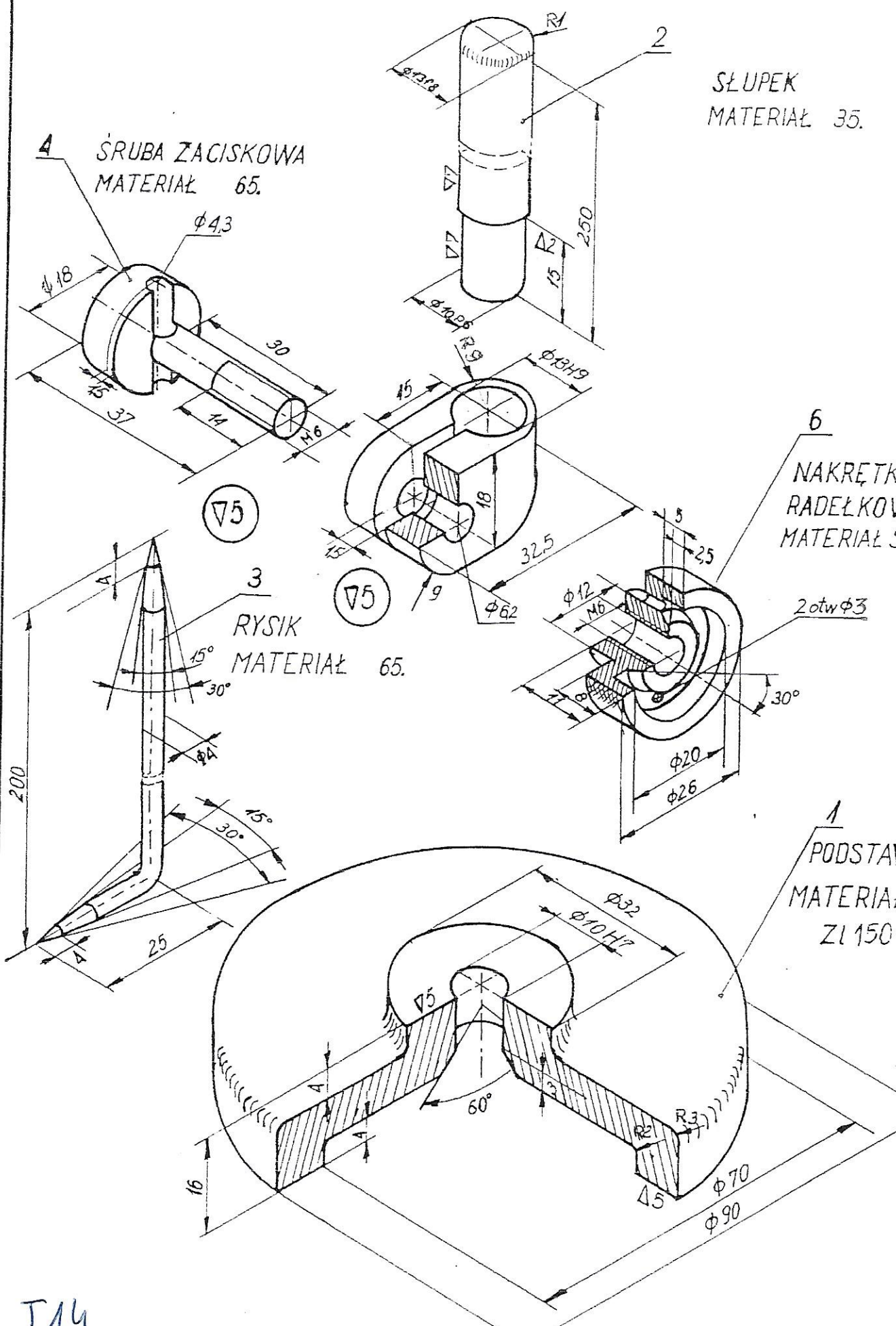
Podz 1:5



T13

14

# RYŚNIK SŁUPKOWY ZWYKŁY



T14

