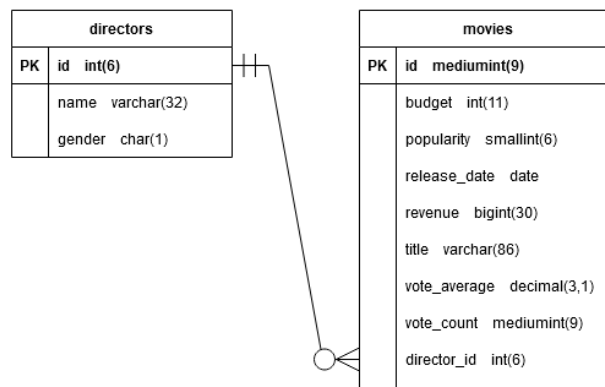


Zestaw powtórkowy

Jakub Kwaśny

Do poniższych ćwiczeń wykorzystaj bazę danych `imdb`, której skrypt znajduje się [tutaj](#). Baza danych składa się z tabeli `directors` zawierającej imiona i nazwiska reżyserów oraz ich płeć, a także tabeli `movies` zawierającej rekordy dotyczące filmów wraz z ich: budżetem (w dolarach), popularnością według IMDB, datą premiery, łącznym przychodem (w dolarach), tytułem, średnią oceną użytkowników, liczbą ocen oraz ID reżysera (odpowiadającemu ID w tabeli `directors`).



Rysunek 1: Diagram związków encji bazy danych `imdb`.

1. Ile filmów w bazie uzyskało wyższy przychód niż przeznaczony na nie budżet? Podaj odpowiedni warunek selekcji.

Odpowiedź: Warunek:

2. Czy wśród reżyserów więcej jest kobiet czy mężczyzn? Po jakiej kolumnie można pogrupować aby uzyskać odpowiedź?

Odpowiedź: GROUP BY

3. Podaj największy spośród budżetów filmów ocenionych przez użytkowników na co najwyżej 5. Wynik wyświetl w milionach dolarów (nie trzeba zaokrągać). Podaj formułę użytą w ramach klauzuli `SELECT`.

Odpowiedź: SELECT

4. Podaj tytuł filmu, który ma najniższą ocenę użytkowników spośród filmów ocenionych przez co najmniej 4000 użytkowników. Podaj najdłuższy spośród warunków w klauzuli `WHERE`.

Odpowiedź:

Warunek:

5. Podaj liczbę filmów, których reżyserką była kobieta. Napisz warunek złączenia, o ile jest potrzebny.

Odpowiedź: JOIN ... ON

6. Dla każdej płci reżysera wyświetl stosunek łącznych przychodów do łącznego budżetu wszystkich filmów, których reżyser był danej płci. Czy ten współczynnik jest wyższy dla kobiet czy dla mężczyzn? Podaj formułę użytą w ramach klauzuli SELECT.

Odpowiedź: SELECT

7. Ile lat ma najstarszy film reżyserowany przez mężczyznę? Podaj formułę użytą w ramach klauzuli SELECT.

Odpowiedź: SELECT

8. Dla każdej średniej oceny użytkowników większej lub równej 6 wyświetl liczbę filmów które uzyskały taką właśnie średnią ocenę, a następnie zawęż wynik do takich ocen, dla których liczba filmów przekracza 150. Wypisz wszystkie oceny które pozostały. Podaj (wraz z nazwą klauzuli) warunek który posłużył do końcowego zawężenia wyniku.

Odpowiedź: Warunek:

9. Podaj imię i nazwisko reżysera o imieniu innym niż Richard, który nakręcił film wydany w 2001 roku o średniej ocenie przekraczającej 7 i budżecie poniżej 10 mln USD. Podaj warunek selekcji dla imienia reżysera.

Odpowiedź: Warunek:

10. Wyświetl średnią liczbę filmów nakręconych przez tych reżyserów, którzy nakręcili więcej niż 10 filmów. Podaj warunek selekcji dla ograniczenia "więcej niż 10 filmów".

Odpowiedź: Warunek: