

ZFPBIG

LABORATORIUM - SUMY CZĘŚCIOWE

Sumy częściowe

Narzędzie **Sumy częściowe** pozwala na tworzenie wierszy podsumowujących dla danych grup listy. Za jego pomocą można prowadzić różne wyliczenia, na przykład: średnie wartości z określonych grup wierszy, liczba elementów w grupie, itd. We wcześniejszych wersjach MS można to narzędzie znaleźć pod nazwą **sumy pośrednie**.

Przykład 1

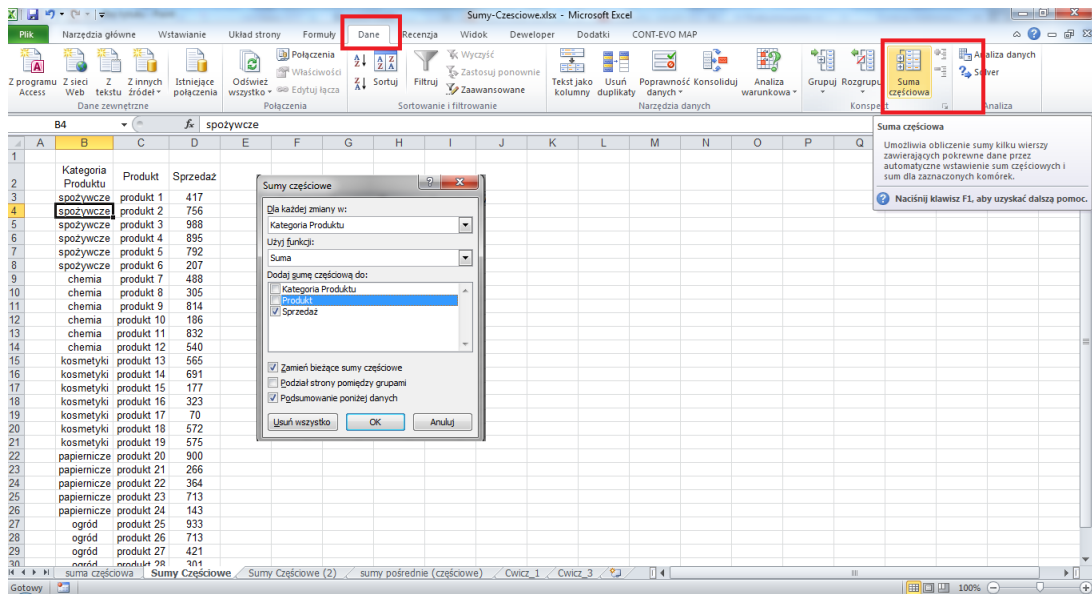
W poniższym przykładzie chcielibyśmy szybko podsumować sprzedaż produktów po kategoriach dla danych z poniższej tabeli. Użyjemy do tego polecenia 'Suma częściowa'.

	A	B	C	D
1				
2		Kategoria Produktu	Produkt	Sprzedaż
3		kosmetyki	produkt 17	70
4		papiernicze	produkt 24	143
5		kosmetyki	produkt 15	177
6		chemia	produkt 10	186
7		spożywcze	produkt 6	207
8		papiernicze	produkt 21	266
9		ogród	produkt 28	301
10		chemia	produkt 8	305
11		kosmetyki	produkt 16	323
12		papiernicze	produkt 22	364
13		spożywcze	produkt 1	417
14		ogród	produkt 27	421
15		chemia	produkt 7	488
16		chemia	produkt 12	540
17		kosmetyki	produkt 13	565
18		kosmetyki	produkt 18	572

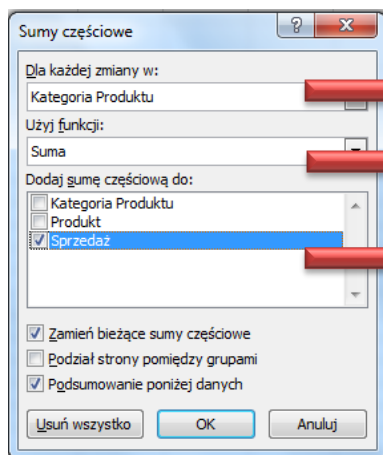
- W pierwszej kolejności należy posortować dane po kolumnie zawierającej **kryterium porządkowania**, muszą one znajdować się w sąsiadujących wierszach. W celu posortowania kolumny zawierającej dane, według których chcesz przeprowadzić grupowanie, zaznacz tę kolumnę, a następnie na karcie **Dane** w grupie **Sortowanie i filtrowanie** kliknij polecenie **Sortuj od A do Z** lub **Sortuj od Z do A**.

	A	B	C	D
1				
2		Kategoria Produktu	Produkt	Sprzed
3		chemia	produkt 10	186
4		chemia	produkt 8	305
5		chemia	produkt 7	488
6		chemia	produkt 12	540
7		chemia	produkt 9	814
8		chemia	produkt 11	832
9		kosmetyki	produkt 17	70
10		kosmetyki	produkt 15	177
11		kosmetyki	produkt 16	323
12		kosmetyki	produkt 13	565
13		kosmetyki	produkt 18	572
14		kosmetyki	produkt 19	575
15		kosmetyki	produkt 14	691
16		ogród	produkt 28	301
17		ogród	produkt 27	421

- Ustaw się w zakresie analizowanej tabeli i na karcie **Dane** w grupie **Konspekt** kliknij przycisk **Suma częściowa**



- Pojawia się okno, w którym należy dokonać wyboru parametrów grupowania i wykorzystanych funkcji.



Wybierz nazwę kolumny, dla której tworzysz podsumowanie

Wybierz funkcję, która ma zostać wykorzystana do prezentacji zgrupowanych danych

Zaznacz nazwę kolumny, dla której wykonujesz częściowe podliczenie

Do naszej tabeli zostaną dodane wiersze, ich nagłówki będą się składać z nazwy kategorii i wyrazu 'Suma'. Podsumowana zostanie również cała tabela. Excel utworzy automatycznie konspekt umożliwiający łatwe ukrywanie i odkrywanie szczegółów.

	A	B	C	D
1				
2		Kategoria Produktu	Produkt	Sprzedaż
3		chemia	produkt 10	186
4		chemia	produkt 8	305
5		chemia	produkt 7	488
6		chemia	produkt 12	540
7		chemia	produkt 9	814
8		chemia	produkt 11	832
9		chemia Suma		3 165
10		kosmetyki	produkt 17	70
11		kosmetyki	produkt 15	177
12		kosmetyki	produkt 16	323
13		kosmetyki	produkt 13	565
14		kosmetyki	produkt 18	572
15		kosmetyki	produkt 19	575
16		kosmetyki	produkt 14	691
17		kosmetyki Suma		2 974
18		ogród	produkt 28	301
19		ogród	produkt 27	421
20		ogród	produkt 26	713
21		ogród	produkt 30	801
22		ogród	produkt 29	915
23		ogród	produkt 25	933
24		ogród Suma		4 085

Przykład 2

Przywracamy tabelę z danymi z poprzedniego przykładu do jej oryginalnego wyglądu (przycisk „usuń wszystko”). Tym razem będziemy chcieli zliczyć ile elementów zawiera każda z kategorii. W oknie sumy częściowej wybieramy następujący zestaw parametrów:

Sumy częściowe

Dla każdej zmiany w:
Kategoria Produktu

Użyj funkcji:
Licznik

Dodaj sumę częściową do:
 Kategoria Produktu
 Produkt
 Sprzedaż

Zamień bieżące sumy częściowe
 Podział strony pomiędzy grupami
 Podsumowanie poniżej danych

Usuń wszystko OK Anuluj

	A	B	C	D	E	F
1						
2		Kategoria Produktu	Produkt	Sprzedaż		
3		chemia	produkt 10	186		
4		chemia	produkt 8	305		
5		chemia	produkt 7	488		
6		chemia	produkt 12	540		
7		chemia	produkt 9	814		
8		chemia	produkt 11	832		
9		chemia	Liczba	6		
10		kosmetyki	produkt 17	70		
11		kosmetyki	produkt 15	177		
12		kosmetyki	produkt 16	323		
13		kosmetyki	produkt 13	565		
14		kosmetyki	produkt 18	572		
15		kosmetyki	produkt 19	575		
16		kosmetyki	produkt 14	691		
17		kosmetyki	Liczba	7		
18		ogród	produkt 28	301		
19		ogród	produkt 27	421		
20		ogród	produkt 26	713		
21		ogród	produkt 30	801		
22		ogród	produkt 29	915		
23		ogród	produkt 25	933		
24		ogród	Liczba	6		
25		papiernicze	produkt 24	143		
26		papiernicze	produkt 21	266		
27		papiernicze	produkt 22	364		

Przykład 3

Operację dodawania sum pośrednich możemy powtórzyć kilkakrotnie dla tej samej tabeli. Po wykonaniu przykładu 2 możemy ponownie uruchomić 'Sumy częściowe' i dodać sumowanie dla kolumny sprzedaż. Aby nowe sumowanie nie zastąpiło poprzednio używanego, **musimy odznaczyć opcję 'Zamień bieżące sumy częściowe'**

Sumy częściowe

Dla każdej zmiany w:
Kategoria Produktu

Użyj funkcji:
Suma

Dodaj sumę częściową do:
 Kategoria Produktu
 Produkt
 Sprzedaż

Zamień bieżące sumy częściowe
 Podział strony pomiędzy grupami
 Podsumowanie poniżej danych

Usuń wszystko OK Anuluj

1	2	3	4	A	B	C	D
				1			
				2	Kategoria Produktu	Produkt	Sprzedaż
				3	chemia	produkt 10	186
				4	chemia	produkt 8	305
				5	chemia	produkt 7	488
				6	chemia	produkt 12	540
				7	chemia	produkt 9	814
				8	chemia	produkt 11	832
				9	chemia Suma		3 165
				10	chemia Liczba		6
				11	kosmetyki	produkt 17	70
				12	kosmetyki	produkt 15	177
				13	kosmetyki	produkt 16	323
				14	kosmetyki	produkt 13	565
				15	kosmetyki	produkt 18	572
				16	kosmetyki	produkt 19	575
				17	kosmetyki	produkt 14	691
				18	kosmetyki Suma		2 974
				19	kosmetyki Liczba		7

Każde uruchomienie 'Sum Częściowych' powoduje dodanie linijki podsumowującej, nie ma możliwości automatycznego ustawienia kilku różnych wyników w tej samej linijce.