



**AKADEMIA GÓRNICZO-HUTNICZA
IM. STANISŁAWA STASZICA W KRAKOWIE**

BUDOWNICTWO OGÓLNE 2

**PROJEKT BUDOWLANY DOMU
JEDNORODZINNEGO**

Elementy projektu budowlanego – PAB

nazwa zamierzenia budowlanego	Budynek mieszkalny jednorodzinny
adres obiektu budowlanego	Zakopane, ul. Droga do Daniela
kategoria obiektu budowlanego	I
<ul style="list-style-type: none">• identyfikator działki• województwo• powiat• gmina• obręb• numer działki	121701_1.0009.224/6 małopolskie tatrzański Zakopane 009 224/6
imię i nazwisko lub nazwa inwestora adres inwestora	Jan Kowalski 34-500 Zakopane, ul. Za strugiem 5a
spis zawartości projektu budowlanego	1. Projekt zagospodarowania działki 2. Projekt architektoniczno-budowlany 3. Projekt techniczny

Projekt architektoniczno-budowlany – strona tytułowa

nazwa elementu projektu budowlanego	PROJEKT ARCHITEKTONICZNO-BUDOWLANY
adres obiektu budowlanego	Zakopane, ul. Droga do Daniela
kategoria obiektu budowlanego	I
<ul style="list-style-type: none">• identyfikator działki• województwo• powiat• gmina• obręb• numer działki	121701_1.0009.224/6 małopolskie tatrzański Zakopane 009 224/6
imię i nazwisko lub nazwa inwestora adres inwestora	Jan Kowalski 34-500 Zakopane, ul. Za strugiem 5a

Projekt architektoniczno-budowlany – zawartość opracowania

- 3. Część opisowa projektu architektoniczno-budowlanego domu jednorodzinnego**
 - 3.1. Rodzaj i kategoria obiektu budowlanego**
 - 3.2. Zamierzony sposób użytkowania oraz program użytkowy obiektu budowlanego**
 - 3.3. Układ przestrzenny oraz forma architektoniczna obiektu budowlanego**
 - 3.4. Charakterystyczne parametry obiektu budowlanego**
 - 3.5. Informacja o zasadniczych elementach wyposażenia budowlano-instalacyjnego**

4. Część rysunkowa projektu architektoniczno-budowlanego domu jednorodzinnego

4.1. Elewacja N, skala 1:100 (rys. 4.1)

4.2. Elewacja S, skala 1:100 (rys. 4.2)

4.3. Elewacja W, skala 1:100 (rys. 4.3)

4.4. Elewacja E, skala 1:100 (rys. 4.4)

4.5. Rzut fundamentów, skala 1:100 (rys. 4.5)

4.6. Rzut piwnicy, skala 1:100 (rys. 4.6)

4.7. Rzut parteru, skala 1:100 (rys. 4.7)

4.8. Rzut poddasza, skala 1:100 (rys. 4.8)

4.9. Rzut połączenia dachowej 1:100 (rys. 4.9)

4.10. Przekrój poprzeczny, skala 1:100 (rys. 4.10)

4.11. Przekrój podłużny, skala 1:100 (rys. 4.11)

4.12. Zestawienie stolarki okiennej i drzwiowej, skala 1:100 (rys. 4.12)



Projekt architektoniczno-budowlany domu jednorodzinnego

3. Część opisowa projektu architektoniczno-budowlanego domu jednorodzinnego

3.1. Rodzaj i kategoria obiektu budowlanego

Kategoria I — budynki mieszkalne jednorodzinne.

3.2. Zamierzony sposób użytkowania oraz program użytkowy obiektu budowlanego

Budynek mieszkalny jednorodzinny w zabudowie wolnostojącej, parterowy z poddaszem użytkowym, niepodpiwniczony, kryty dachem dwuspadowym o kącie nachylenia połaci 42° . W budynku znajduje się jednostanowiskowy garaż. Preferowane wejście do budynku i wjazd do garażu od północy.

Budynek zaprojektowany z myślą o 4 osobowej rodzinie. Na parterze budynku znajduje się duży salon z jadalnią, kuchnia, łazienka, wiatrołap, kotłownia i garaż. Na poddaszu przewidziano sypialnię „rodziców” z dedykowaną garderobą i łazienką, dwie dodatkowe sypialnie oraz łazienkę z prysznicem.

Projekt architektoniczno-budowlany domu jednorodzinnego

3.3. Układ przestrzenny oraz forma architektoniczna obiektu budowlanego

Zaprojektowany budynek posiada zwartą bryłę, przykrytą dachem dwuspadowym, z lukarną od strony południowej. Forma architektoniczna nawiązuje do zabudowy tradycyjnej. Kolorystyka elewacji i połaci dachowej dostosowana do wymogów MPZP (jasna elewacja z drewnianymi detalami architektonicznymi oraz czarna połać dachowa). Wysokość budynku dostosowana do otaczającej architektury.

Budynek posiada jedną kondygnację nadziemną oraz poddasze użytkowe.

3.4. Charakterystyczne parametry obiektu budowlanego

Kubatura i zestawienie powierzchni:

- powierzchnia działki	1250,20 m ²
- powierzchnia zabudowy budynkiem	147,06 m ²
- powierzchnia całkowita	266,43 m ²
- powierzchnia użytkowa	224,86 m ²
- kubatura	778,23 m ³

Zestawienie powierzchni – parter:

- garaż	(101)	18,20 m ²
- kotłownia	(202)	15,69 m ²
- wiatrołap	(103)	4,07 m ²
- komunikacja	(104)	12,47 m ²
- pokój	(105)	18,28 m ²
- łazienka	(106)	4,16 m ²
- salon	(107)	26,50 m ²
- jadalnia	(108)	13,67 m ²
- kuchnia	(109)	13,18 m ²
RAZEM		128,29 m²

Projekt architektoniczno-budowlany domu jednorodzinnego

Zestawienie powierzchni – poddasze:

- komunikacja	(201)	6,20 m ²
- garderoba	(202)	7,69 m ²
- sypialnia	(203)	24,07 m ²
- łazienka	(204)	12,47 m ²
- pokój	(205)	18,28 m ²
- łazienka	(206)	12,16 m ²
- pokój	(207)	16,50 m ²
- pokój	(208)	13,67 m ²
RAZEM		118,99 m²

Wysokość, długość i szerokość

- długość: 10,36 m
- szerokość: 7,75 m
- wysokość do okapu: 3,43 m
- wysokość do kalenicy: 7,77 m

Liczba kondygnacji

- 2



Projekt architektoniczno-budowlany domu jednorodzinnego

3.5. Informacja o zasadniczych elementach wyposażenia budowlano-instalacyjnego

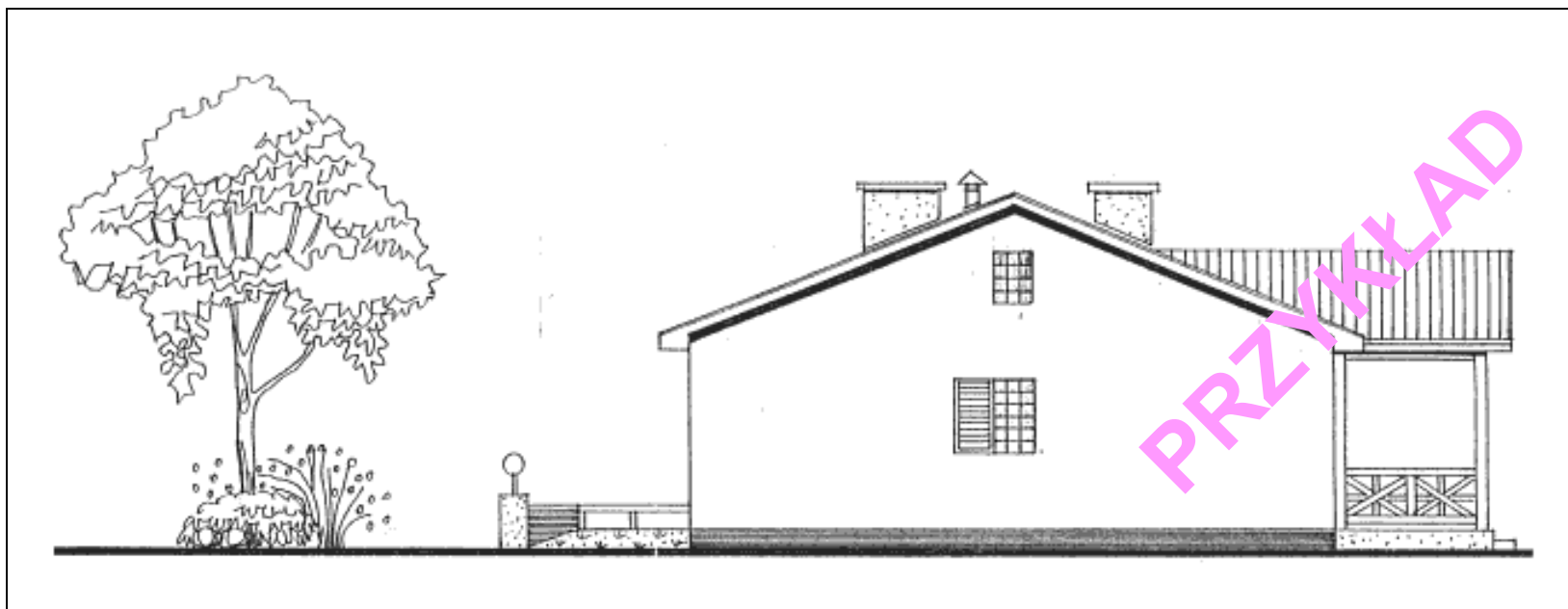
Do projektowanego obiektu należy wykonać następujące przyłącza: studnia wiercona indywidualna z przyłączem wodociągowym, szambo z przyłączem sanitarnym, elektryczne – kablem napowietrznym ze słupa nr 57.

Budynek wyposażony będzie w instalację elektryczną, wodociągową, kanalizację sanitarną, wentylację grawitacyjną oraz c.o. zasilane z kotła gazowego. Ciepła woda realizowana będzie z kotła gazowego. Wody opadowe odprowadzone będą do kanalizacji deszczowej poprzez zbiornik retencyjny.

Projekt architektoniczno-budowlany domu jednorodzinnego

4. Część rysunkowa projektu architektoniczno-budowlanego domu jednorodzinnego

4.1. Elewacja N, skala 1:100 (rys. 4.1)



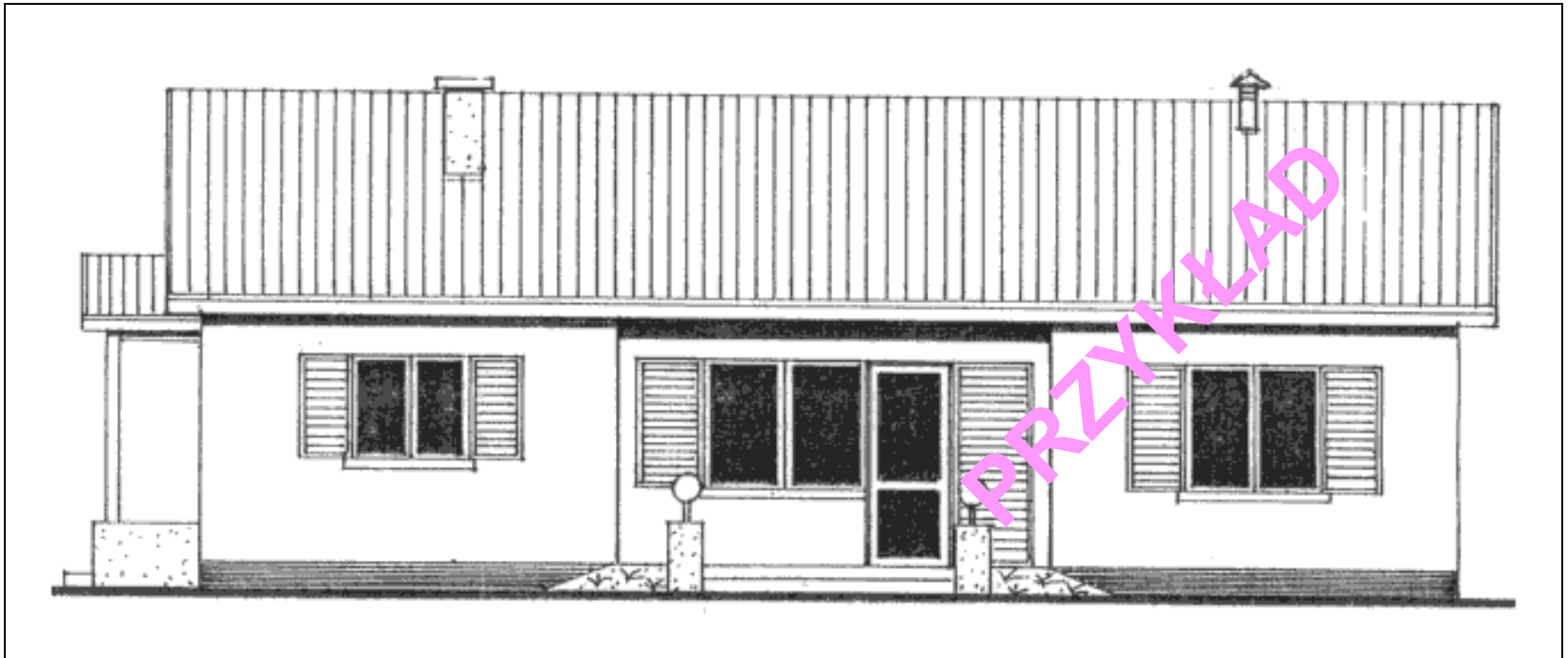
Projekt architektoniczno-budowlany domu jednorodzinnego

4.2. Elewacja S, skala 1:100 (rys. 4.2)



Projekt architektoniczno-budowlany domu jednorodzinnego

4.3. Elewacja W, skala 1:100 (rys. 4.3)



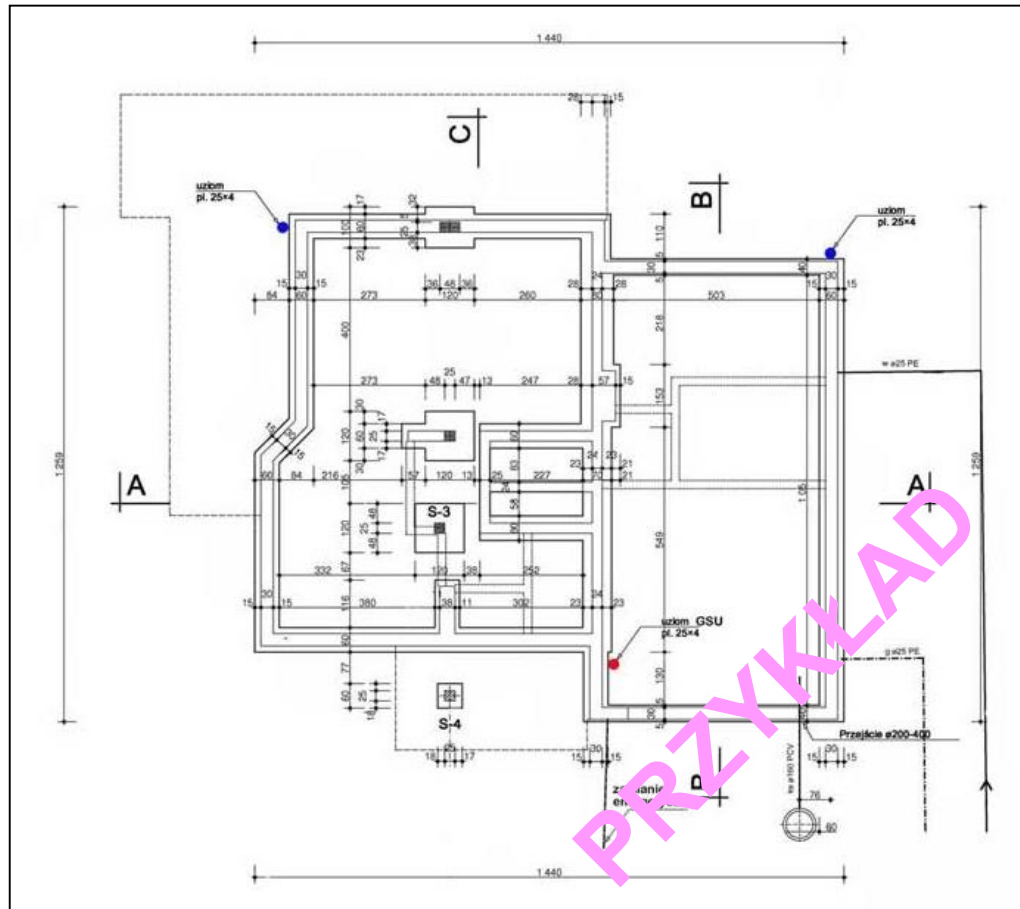
Projekt architektoniczno-budowlany domu jednorodzinnego

4.4. Elewacja E, skala 1:100 (rys. 4.4)



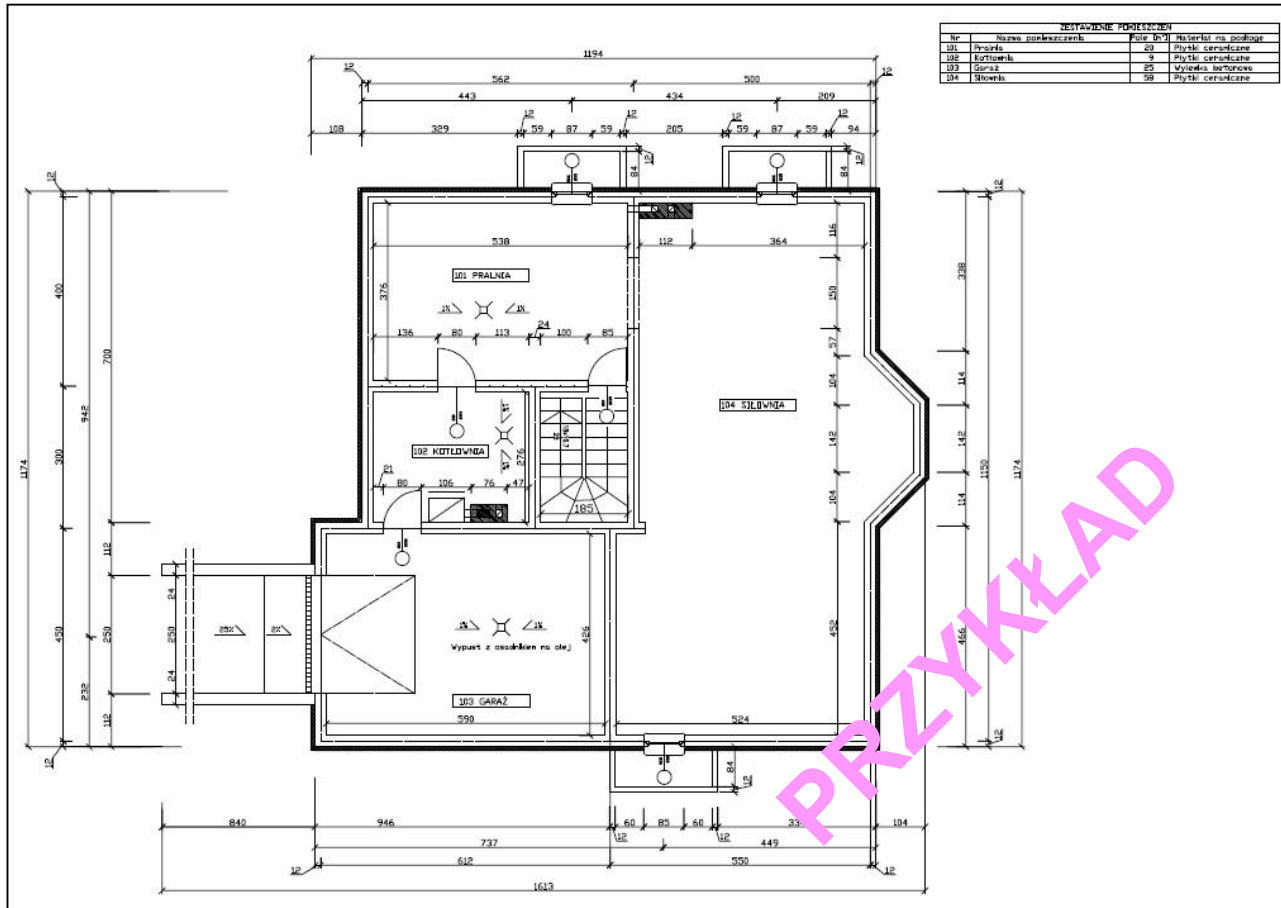
Projekt architektoniczno-budowlany domu jednorodzinnego

4.5. Rzut fundamentów, skala 1:100 (rys. 4.5)



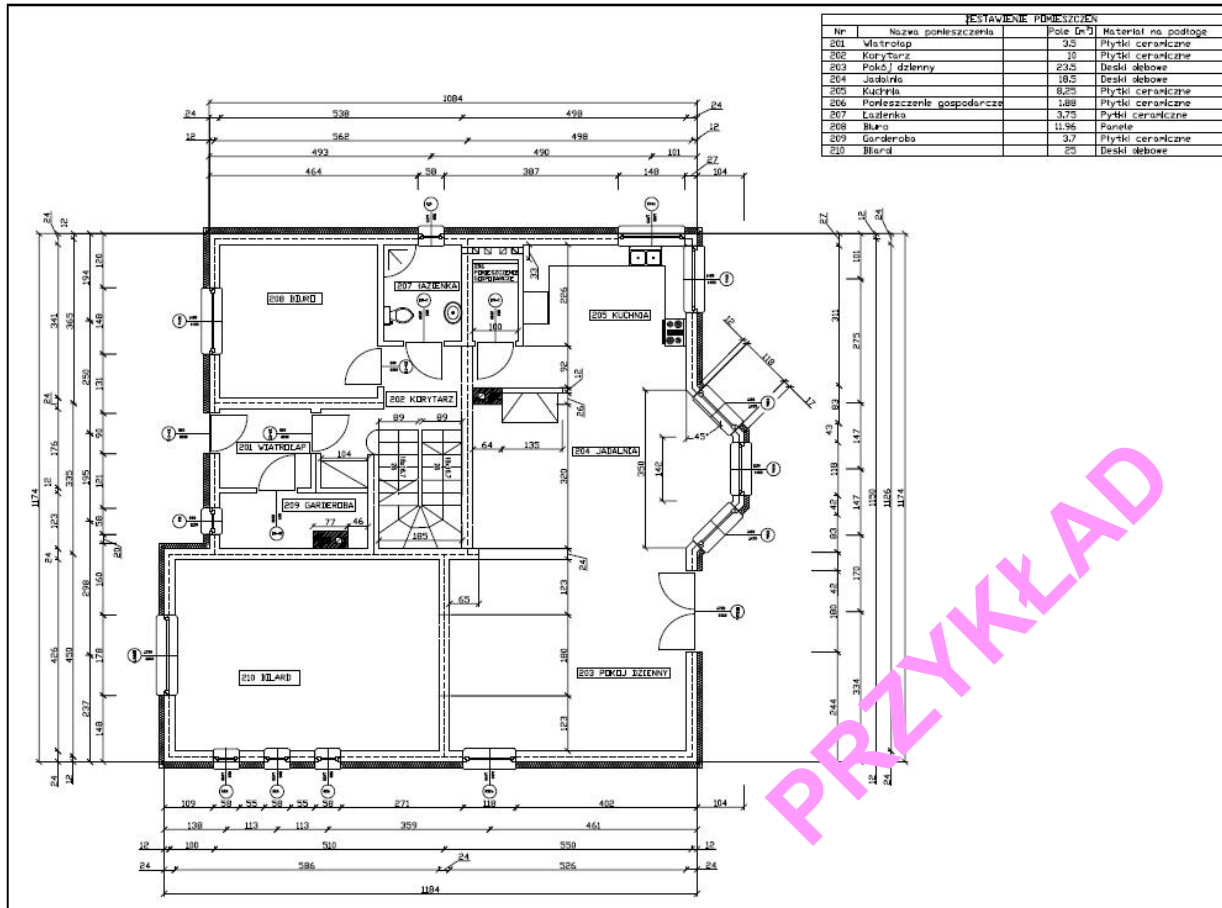
Projekt architektoniczno-budowlany domu jednorodzinnego

4.6. Rzut piwnicy, skala 1:100 (rys. 4.6)



Projekt architektoniczno-budowlany domu jednorodzinnego

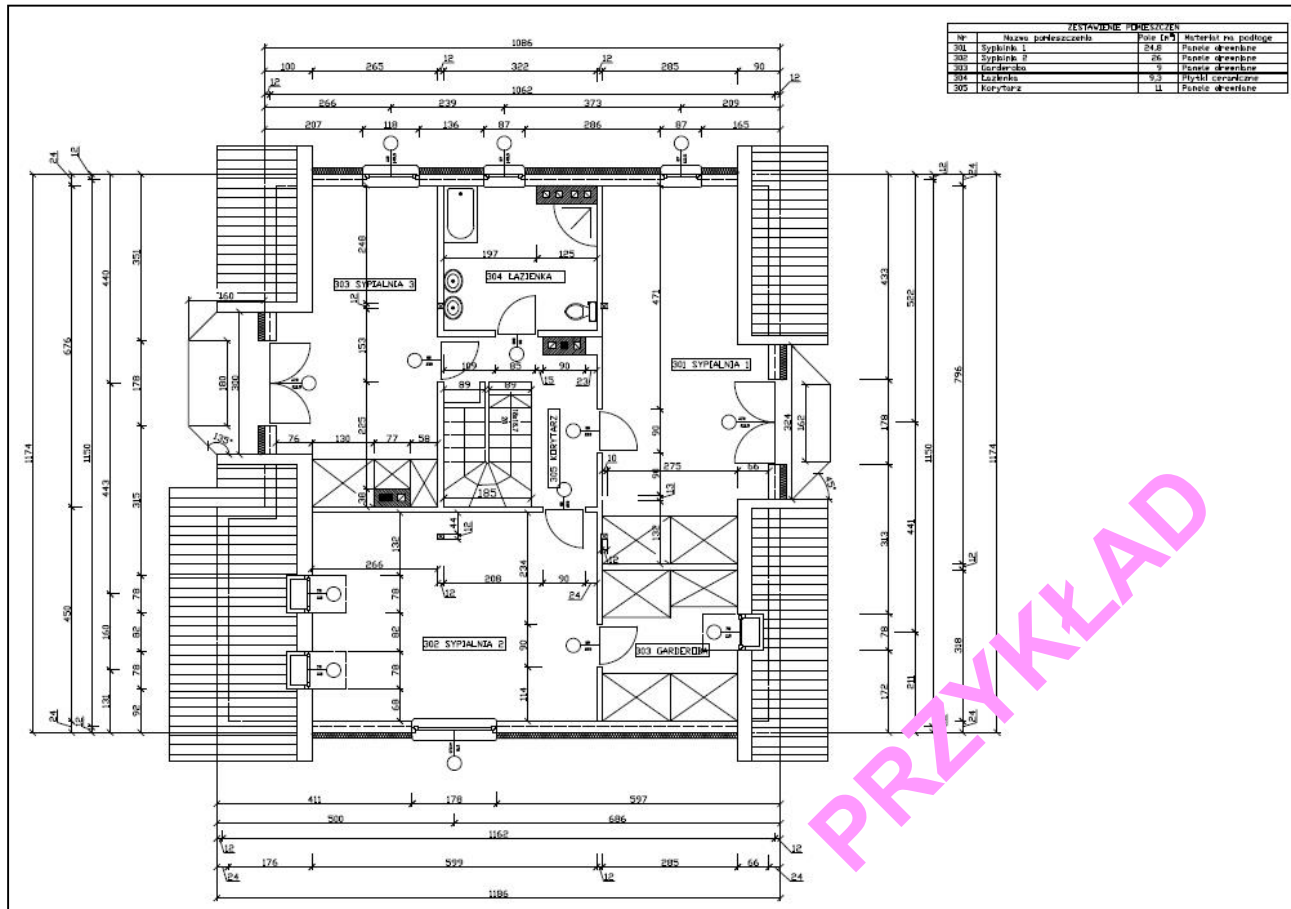
4.7. Rzut parteru, skala 1:100 (rys. nr 4.7)



PRZYKŁAD

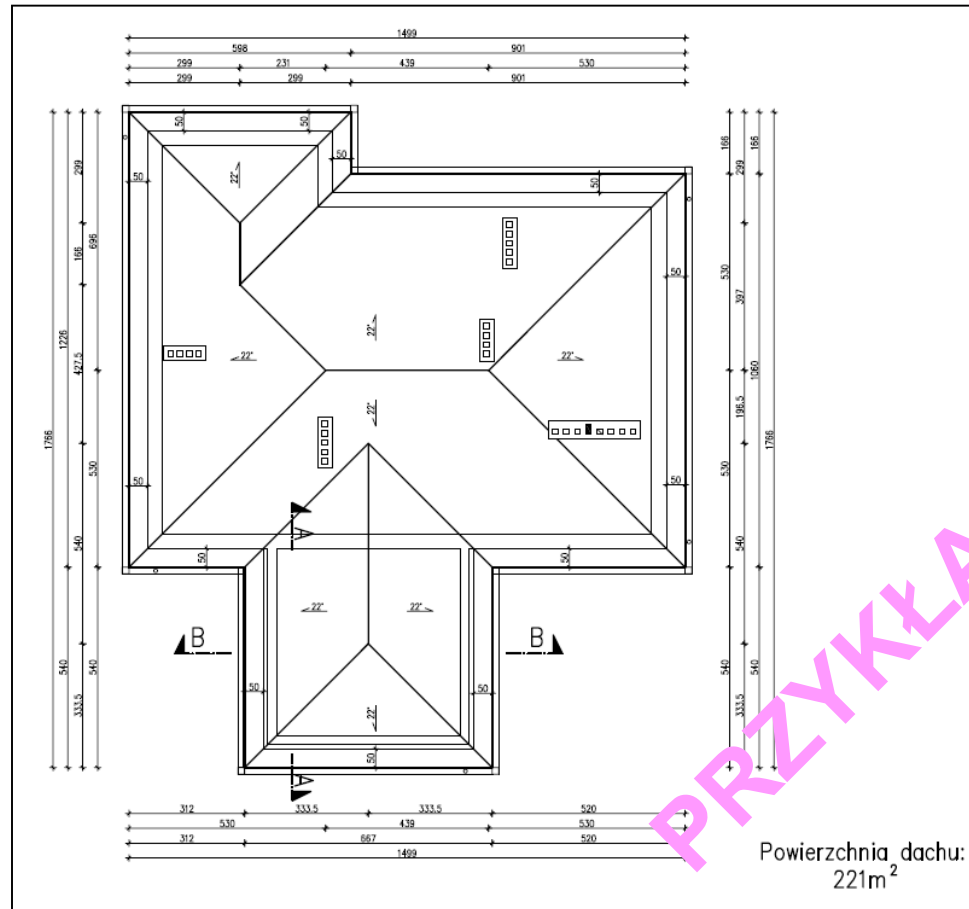
Projekt architektoniczno-budowlany domu jednorodzinnego

4.8. Rzut poddasza, skala 1:100 (rys. 4.8)



Projekt architektoniczno-budowlany domu jednorodzinnego

4.9. Rzut połaci dachowej, skala 1:100 (rys. 4.9)



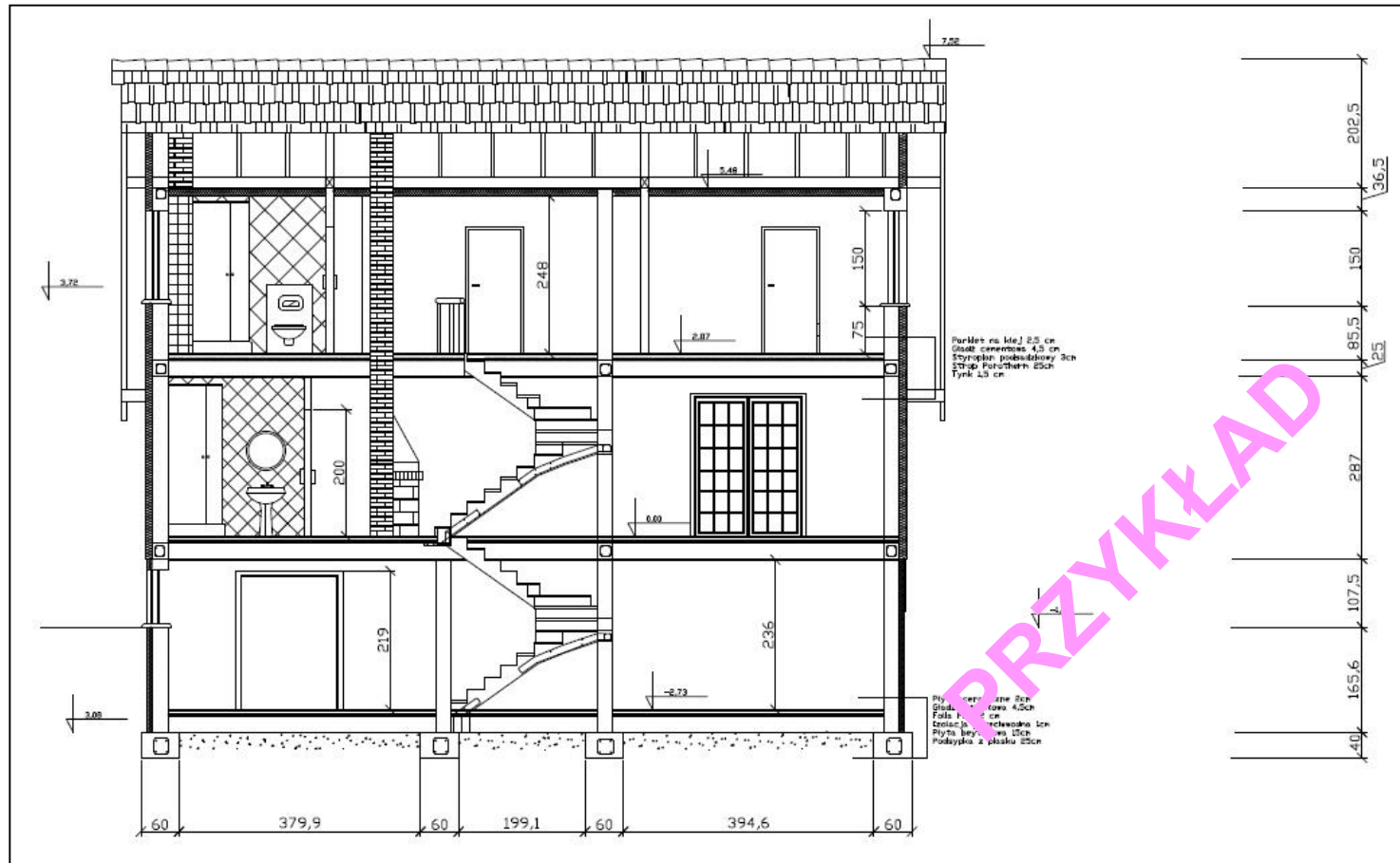
Projekt architektoniczno-budowlany domu jednorodzinnego

4.10. Przekrój poprzeczny, skala 1:100 (rys. 4.10)







Projekt architektoniczno-budowlany domu jednorodzinnego

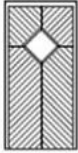

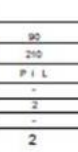
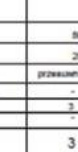
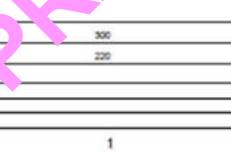
4.11. Przekrój podłużny, skala 1:100 (rys. 4.11)



Projekt architektoniczno-budowlany domu jednorodzinnego

4.12. Zestawienie stolarki okiennej i drzwiowej, skala 1:100 (rys. 4.12)

NAZWA		OKNA DREWNIANE DWUSZYBOWE							
OPISOWANIE MATERIAŁU		O1	O2	O3	O4	O5	OB 1	OB 2	
SCHEMAT OKNA ZŁĄCZENIA KOMBINACJA									
									
WYMIARY									
szkła	h	80	120	120	150	150	90	150	
szkła	sz	120	90	120	140	150	210	280	
I	PROBKA	-	1	-	-	-	-	-	
	PROFILY	1	-	2	-	4	-	3	
	PROFILY	2	-	3	-	-	3	-	
PROFILY	3	-	5	-	-	-	3	2	
PROFILY	3	1	5	1	4	3	2		

NAZWA		DRZWI DREWNIANE					
OPISOWANIE MATERIAŁU		DW	D1	D2	D3	D4	DG
SCHEMAT DRZWI							
							
WYMIARY							
WYMIARY	h	90	90	80	80	80	300
WYMIARY	sz	210	210	205	205	205	220
I	PROBKA	P 1 L	P	P	L	P	przekładka-chroniona
	PROBKA	-	-	-	-	1	1
	PROFILY	2	3	-	-	-	3
PROFILY	-	-	2	2	2	2	-
PROFILY	2	2	4	6	3	1	