



**AKADEMIA GÓRNICZO-HUTNICZA  
IM. STANISŁAWA STASZICA W KRAKOWIE**

# **BUDOWNICTWO I INFRASTRUKTURA TECHNICZNA**

**PROJEKT BUDOWLANY DOMU  
JEDNORODZINNEGO**

**Elementy projektu budowlanego – PAB**

nazwa zamierzenia budowlanego	<b>Budynek mieszkalny jednorodzinny</b>
adres obiektu budowlanego	<b>Zakopane, ul. Droga do Daniela</b>
kategoria obiektu budowlanego	<b>I</b>
<ul style="list-style-type: none"><li>• identyfikator działki</li><li>• województwo</li><li>• powiat</li><li>• gmina</li><li>• obręb</li><li>• numer działki</li></ul>	<b>121701_1.0009.224/6</b> <b>małopolskie</b> <b>tatrzański</b> <b>Zakopane</b> <b>009</b> <b>224/6</b>
imię i nazwisko lub nazwa inwestora adres inwestora	<b>Jan Kowalski</b> <b>34-500 Zakopane, ul. Za strugiem 5a</b>
spis zawartości projektu budowlanego	<b>1. Projekt zagospodarowania działki</b> <b>2. Projekt architektoniczno-budowlany</b> <b>3. Projekt techniczny</b>



# Projekt architektoniczno-budowlany – strona tytułowa

nazwa elementu projektu budowlanego	<b>PROJEKT ARCHITEKTONICZNO-BUDOWLANY</b>
adres obiektu budowlanego	<b>Zakopane, ul. Droga do Daniela</b>
kategoria obiektu budowlanego	<b>I</b>
<ul style="list-style-type: none"><li>• identyfikator działki</li><li>• województwo</li><li>• powiat</li><li>• gmina</li><li>• obręb</li><li>• numer działki</li></ul>	<b>121701_1.0009.224/6 małopolskie tatrzański Zakopane 009 224/6</b>
imię i nazwisko lub nazwa inwestora adres inwestora	<b>Jan Kowalski 34-500 Zakopane, ul. Za strugiem 5a</b>

**Kraków, 25 listopad 2021**

# **Projekt architektoniczno-budowlany – zawartość opracowania**

- 3. Część opisowa projektu architektoniczno-budowlanego domu jednorodzinnego**
  - 3.1. Rodzaj i kategoria obiektu budowlanego**
  - 3.2. Zamierzony sposób użytkowania oraz program użytkowy obiektu budowlanego**
  - 3.3. Układ przestrzenny oraz forma architektoniczna obiektu budowlanego**
  - 3.4. Charakterystyczne parametry obiektu budowlanego**
  - 3.5. Informacja o zasadniczych elementach wyposażenia budowlano-instalacyjnego**

## 4. Część rysunkowa projektu architektoniczno-budowlanego domu jednorodzinnego

4.1. Elewacja N, skala 1:100 (rys. 4.1)

4.2. Elewacja S, skala 1:100 (rys. 4.2)

4.3. Elewacja W, skala 1:100 (rys. 4.3)

4.4. Elewacja E, skala 1:100 (rys. 4.4)

4.5. Rzut fundamentów, skala 1:100 (rys. 4.5)

4.6. Rzut piwnicy, skala 1:100 (rys. 4.6)

4.7. Rzut parteru, skala 1:100 (rys. 4.7)

4.8. Rzut poddasza, skala 1:100 (rys. 4.8)

4.9. Rzut połączenia dachowej 1:100 (rys. 4.9)

4.10. Przekrój poprzeczny, skala 1:100 (rys. 4.10)

4.11. Przekrój podłużny, skala 1:100 (rys. 4.11)

4.12. Zestawienie stolarki okiennej i drzwiowej, skala 1:100 (rys. 4.12)



# Projekt architektoniczno-budowlany domu jednorodzinnego

## 3. Część opisowa projektu architektoniczno-budowlanego domu jednorodzinnego

### 3.1. Rodzaj i kategoria obiektu budowlanego

Kategoria I — budynki mieszkalne jednorodzinne.

### 3.2. Zamierzony sposób użytkowania oraz program użytkowy obiektu budowlanego

Budynek mieszkalny jednorodzinny w zabudowie wolnostojącej, parterowy z poddaszem użytkowym, niepodpiwniczony, kryty dachem dwuspadowym o kącie nachylenia połaci  $42^\circ$ . W budynku znajduje się jednostanowiskowy garaż. Preferowane wejście do budynku i wjazd do garażu od północy.

Budynek zaprojektowany z myślą o 4 osobowej rodzinie. Na parterze budynku znajduje się duży salon z jadalnią, kuchnia, łazienka, wiatrołap, kotłownia i garaż. Na poddaszu przewidziano sypialnię „rodziców” z dedykowaną garderobą i łazienką, dwie dodatkowe sypialnie oraz łazienkę z prysznicem.

# Projekt architektoniczno-budowlany domu jednorodzinnego

## 3.3. Układ przestrzenny oraz forma architektoniczna obiektu budowlanego

Zaprojektowany budynek posiada zwartą bryłę, przykrytą dachem dwuspadowym, z lukarną od strony południowej. Forma architektoniczna nawiązuje do zabudowy tradycyjnej. Kolorystyka elewacji i połaci dachowej dostosowana do wymogów MPZP (jasna elewacja z drewnianymi detalami architektonicznymi oraz czarna połać dachowa). Wysokość budynku dostosowana do otaczającej architektury.

Budynek posiada jedną kondygnację naziemną oraz poddasze użytkowe.

## 3.4. Charakterystyczne parametry obiektu budowlanego

### Kubatura i zestawienie powierzchni:

- powierzchnia działki	1250,20 m <sup>2</sup>
- powierzchnia zabudowy budynkiem	147,06 m <sup>2</sup>
- powierzchnia całkowita	266,43 m <sup>2</sup>
- powierzchnia użytkowa	224,86 m <sup>2</sup>
- kubatura	778,23 m <sup>3</sup>

### Zestawienie powierzchni – parter:

- garaż	(1/9)	18,20 m <sup>2</sup>
- kotłownia	(2/9)	15,69 m <sup>2</sup>
- wiatrołap	(3/9)	4,07 m <sup>2</sup>
- komunikacja	(4/9)	12,47 m <sup>2</sup>
- pokój	(5/9)	18,28 m <sup>2</sup>
- łazienka	(6/9)	4,16 m <sup>2</sup>
- salon	(7/9)	26,50 m <sup>2</sup>
- jadalnia	(8/9)	13,67 m <sup>2</sup>
- kuchnia	(9/9)	13,18 m <sup>2</sup>
<b>RAZEM</b>		<b>128,29 m<sup>2</sup></b>

---



# Projekt architektoniczno-budowlany domu jednorodzinnego

## Zestawienie powierzchni – poddasze:

- komunikacja	(1/8)	6,20 m <sup>2</sup>
- garderoba	(2/8)	7,69 m <sup>2</sup>
- sypialnia	(3/8)	24,07 m <sup>2</sup>
- łazienka	(4/8)	12,47 m <sup>2</sup>
- pokój	(5/8)	18,28 m <sup>2</sup>
- łazienka	(6/8)	12,16 m <sup>2</sup>
- pokój	(7/8)	16,50 m <sup>2</sup>
- pokój	(8/8)	13,67 m <sup>2</sup>
<b>RAZEM</b>		<b>118,99 m<sup>2</sup></b>

## Wysokość, długość i szerokość

- długość: 10,36 m
- szerokość: 7,75 m
- wysokość do okapu: 3,43 m
- wysokość do kalenicy: 7,77 m

## Liczba kondygnacji

- 2



# Projekt architektoniczno-budowlany domu jednorodzinnego

## 3.5. Informacja o zasadniczych elementach wyposażenia budowlano-instalacyjnego

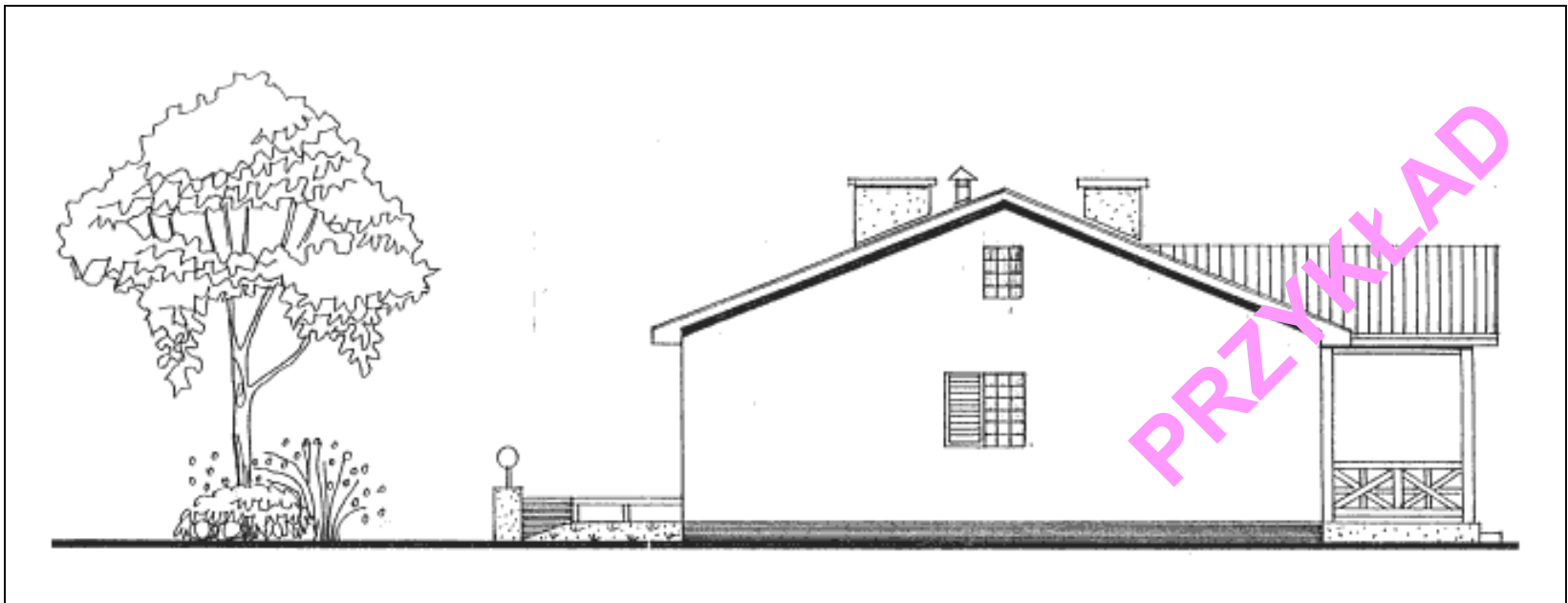
Do projektowanego obiektu należy wykonać następujące przyłącza: studnia wiercona indywidualna z przyłączem wodociągowym, szambo z przyłączem sanitarnym, elektryczne – kablem napowietrznym ze słupa nr 57.

Budynek wyposażony będzie w instalację elektryczną, wodociągową, kanalizację sanitarną, wentylację grawitacyjną oraz c.o. zasilane z pieca gazowego. Ciepła woda realizowana będzie z pieca gazowego. Wody opadowe odprowadzone będą do kanalizacji deszczowej poprzez zbiornik retencyjny.

# Projekt architektoniczno-budowlany domu jednorodzinnego

## 4. Część rysunkowa projektu architektoniczno-budowlanego domu jednorodzinnego

### 4.1. Elewacja N, skala 1:100 (rys. 4.1)



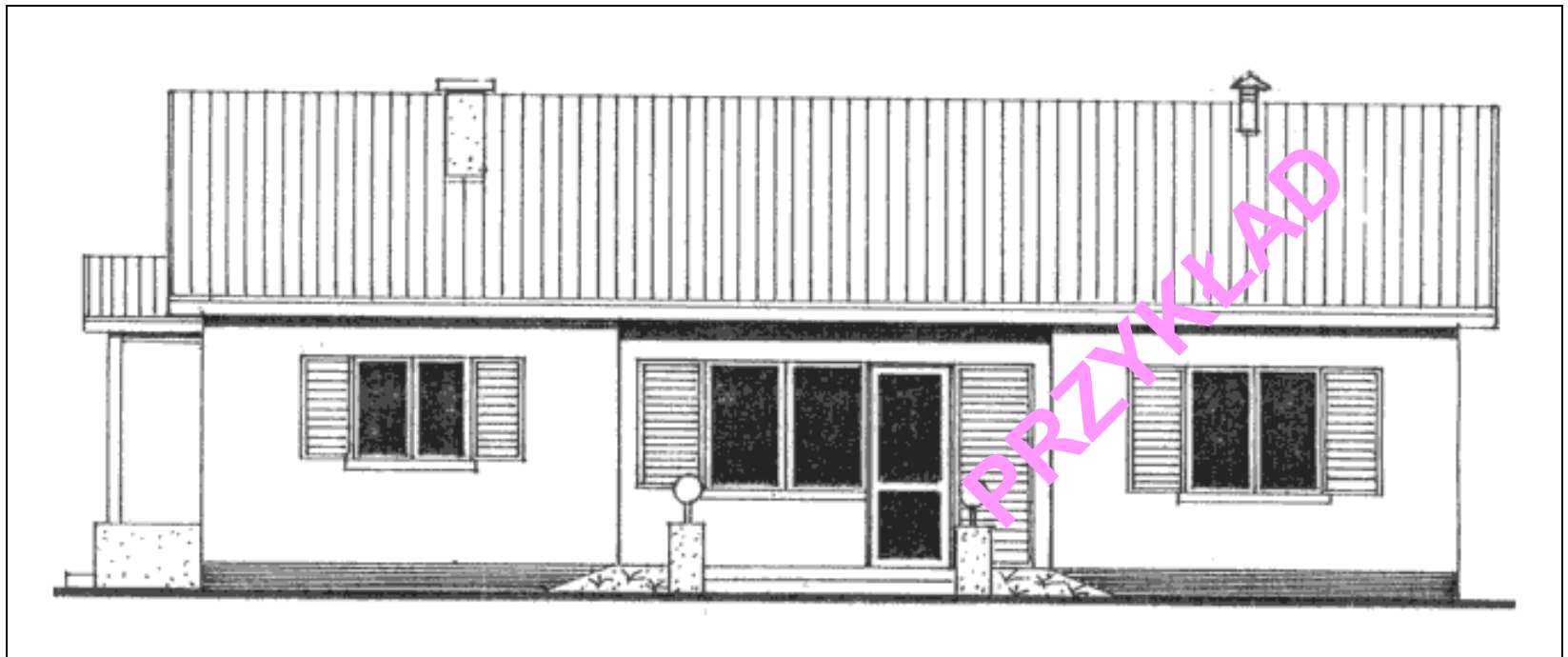
# Projekt architektoniczno-budowlany domu jednorodzinnego

## 4.2. Elewacja S, skala 1:100 (rys. 4.2)



# Projekt architektoniczno-budowlany domu jednorodzinnego

## 4.3. Elewacja W, skala 1:100 (rys. 4.3)



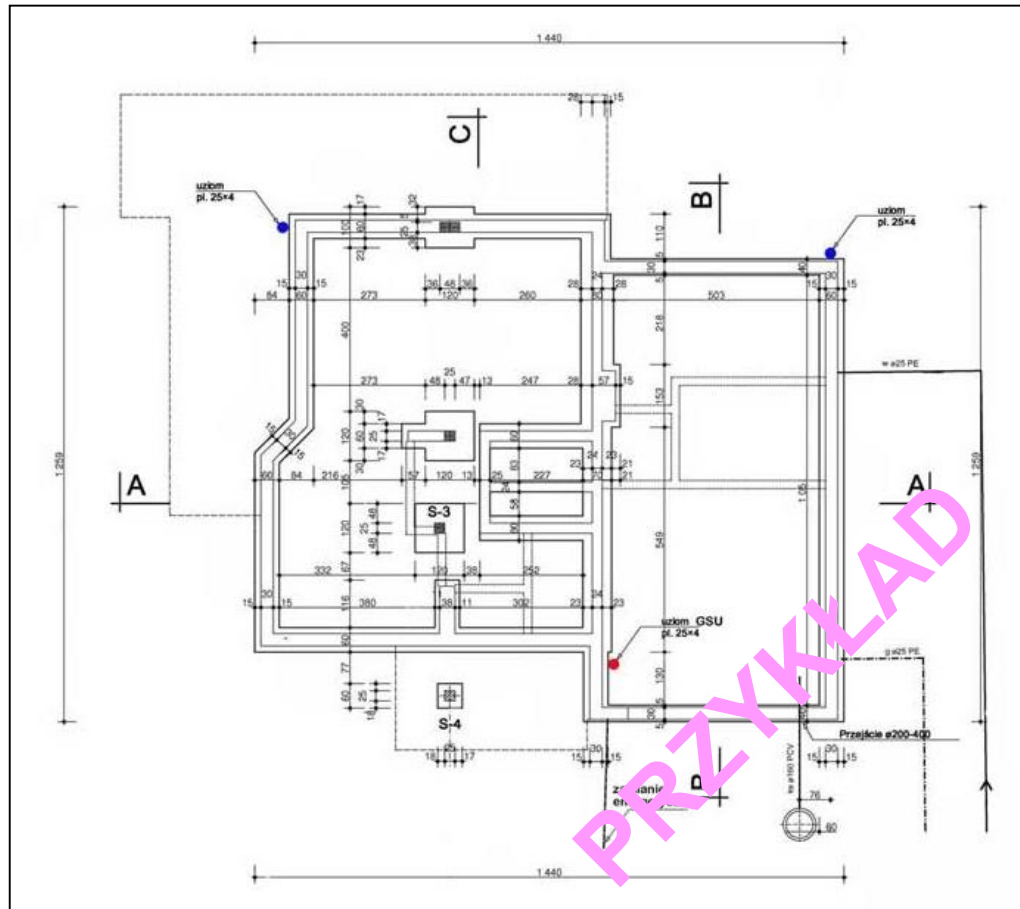
# Projekt architektoniczno-budowlany domu jednorodzinnego

## 4.4. Elewacja E, skala 1:100 (rys. 4.4)



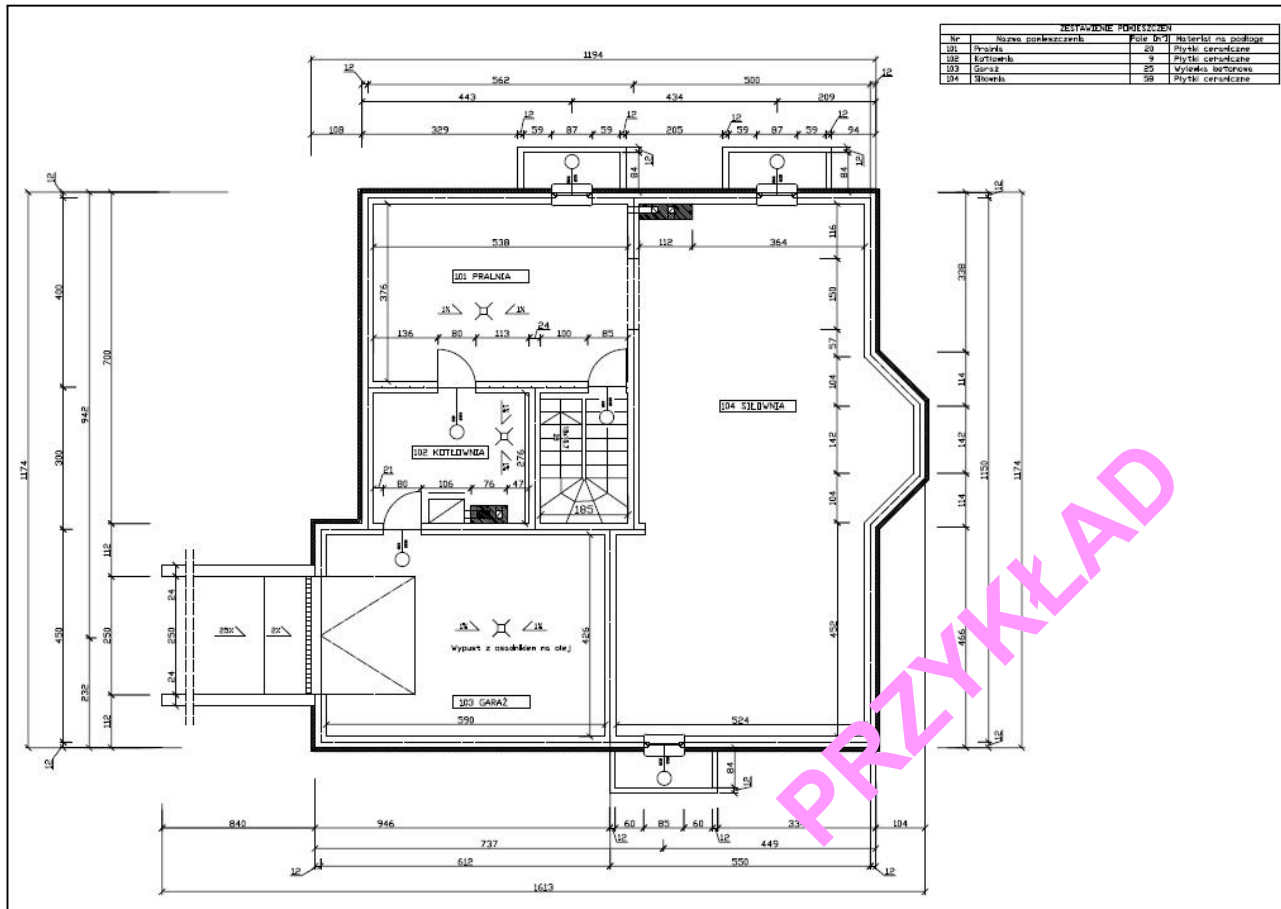
# Projekt architektoniczno-budowlany domu jednorodzinnego

## 4.5. Rzut fundamentów, skala 1:100 (rys. 4.5)



# Projekt architektoniczno-budowlany domu jednorodzinnego

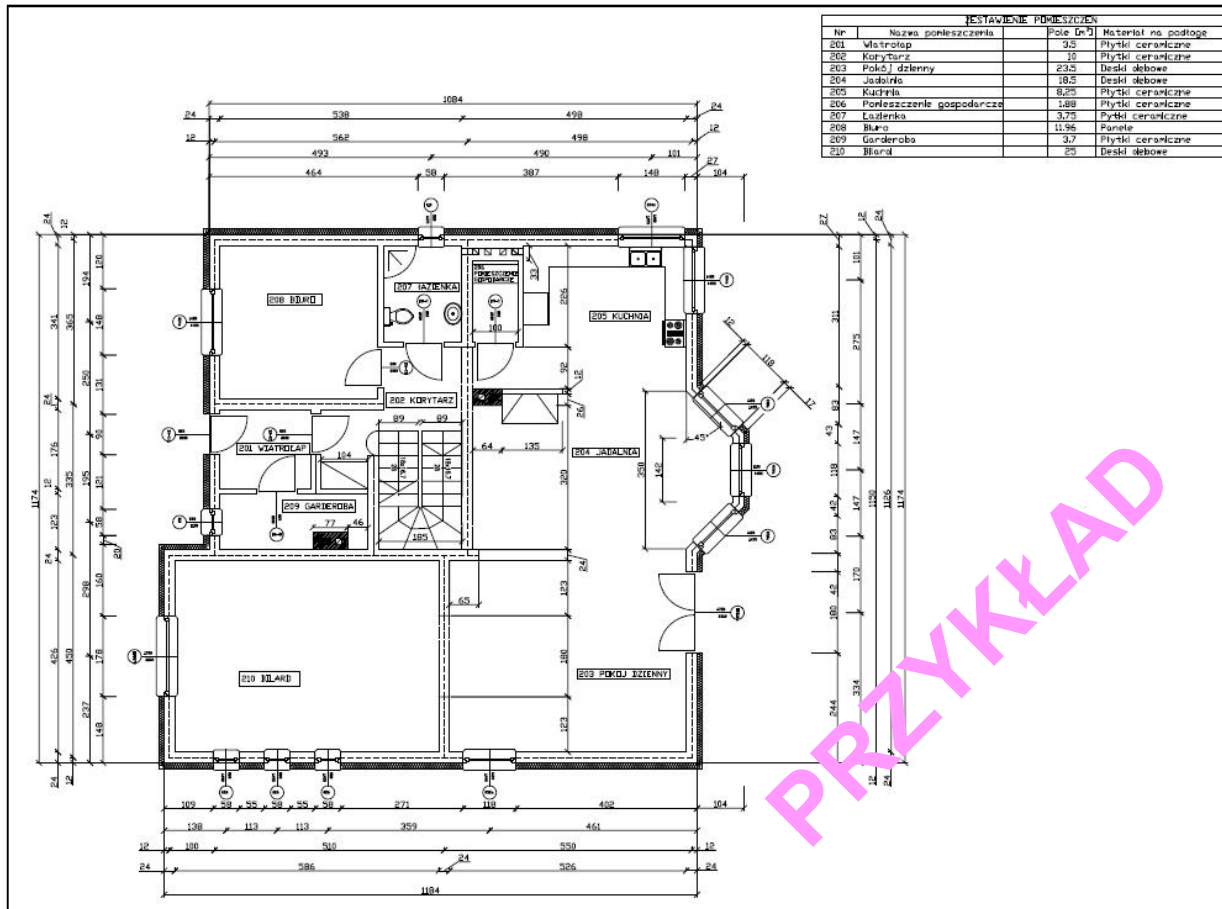
## 4.6. Rzut piwnicy, skala 1:100 (rys. 4.6)





# Projekt architektoniczno-budowlany domu jednorodzinnego

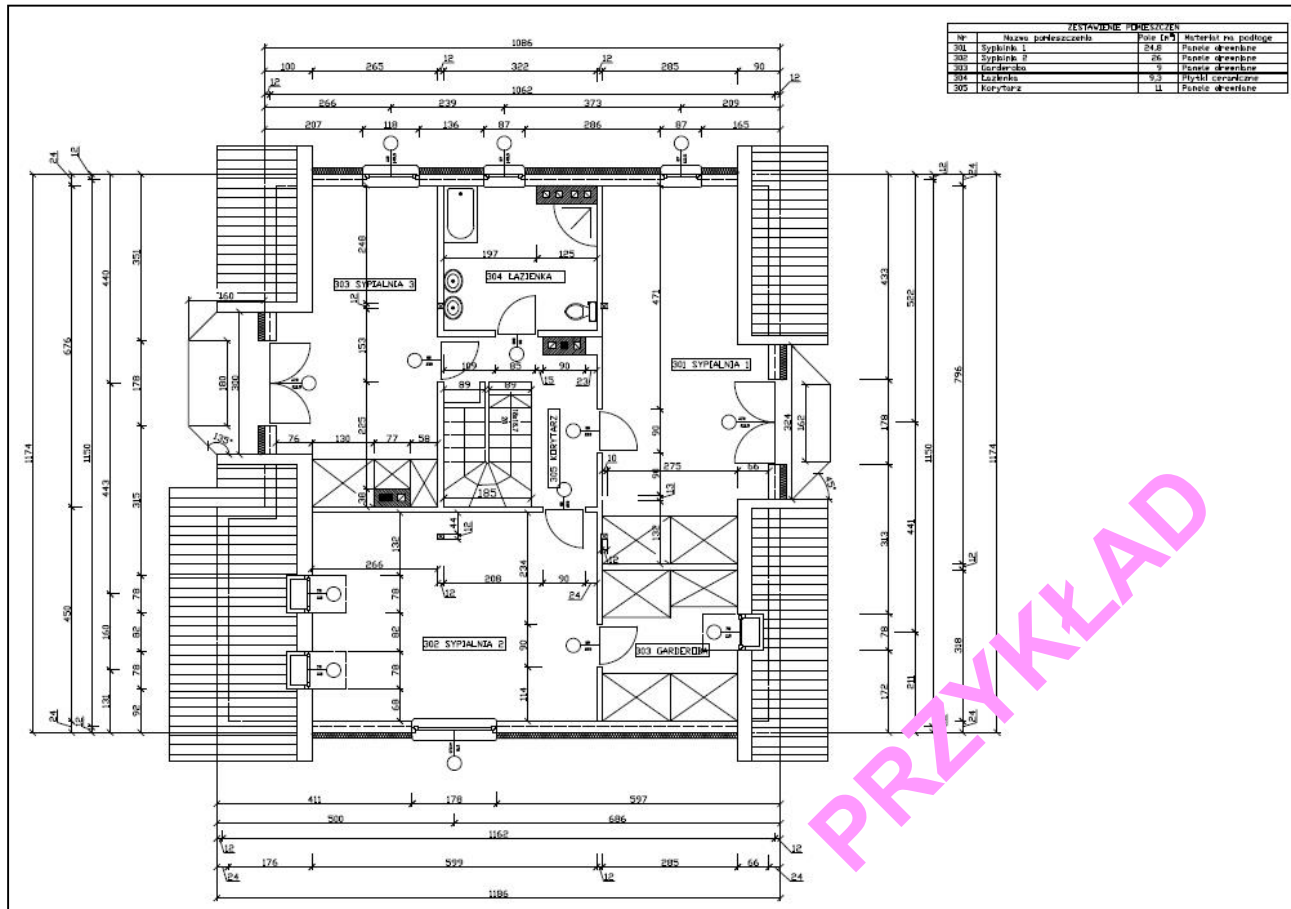
## 4.7. Rzut parteru, skala 1:100 (rys. nr 4.7)



PRZYKŁAD

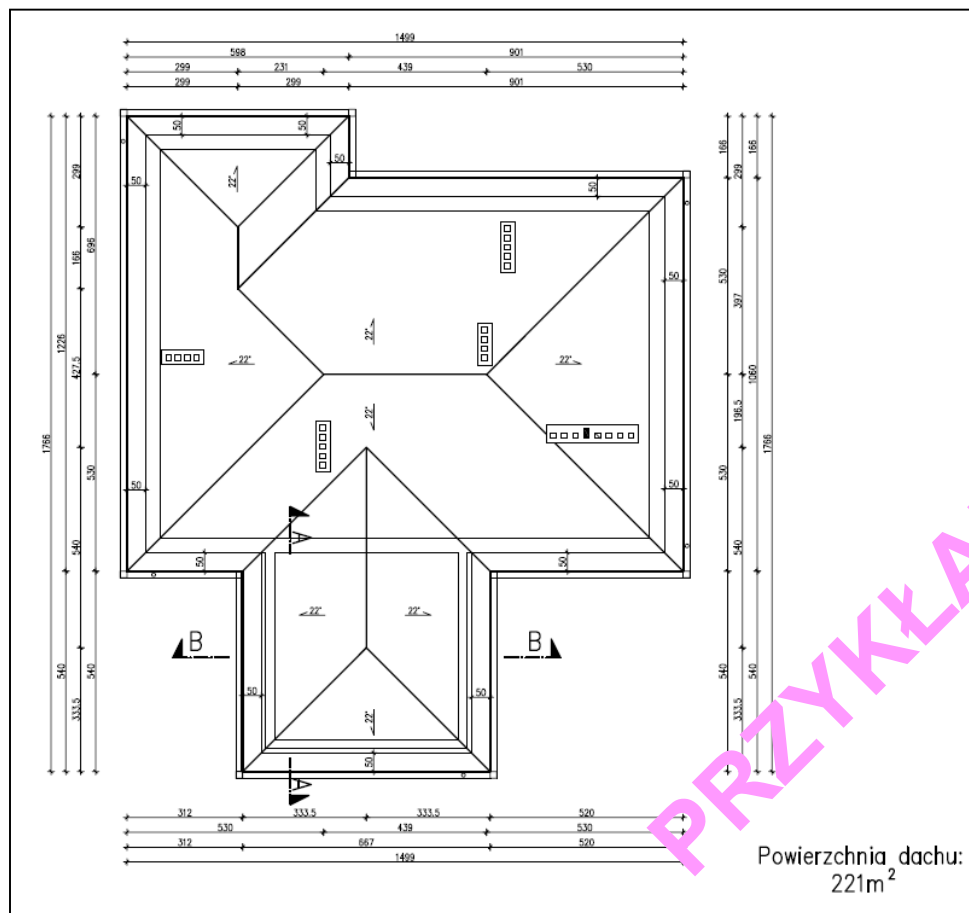
# Projekt architektoniczno-budowlany domu jednorodzinnego

## 4.8. Rzut poddasza, skala 1:100 (rys. 4.8)



# Projekt architektoniczno-budowlany domu jednorodzinnego

## 4.9. Rzut połaci dachowej, skala 1:100 (rys. 4.9)



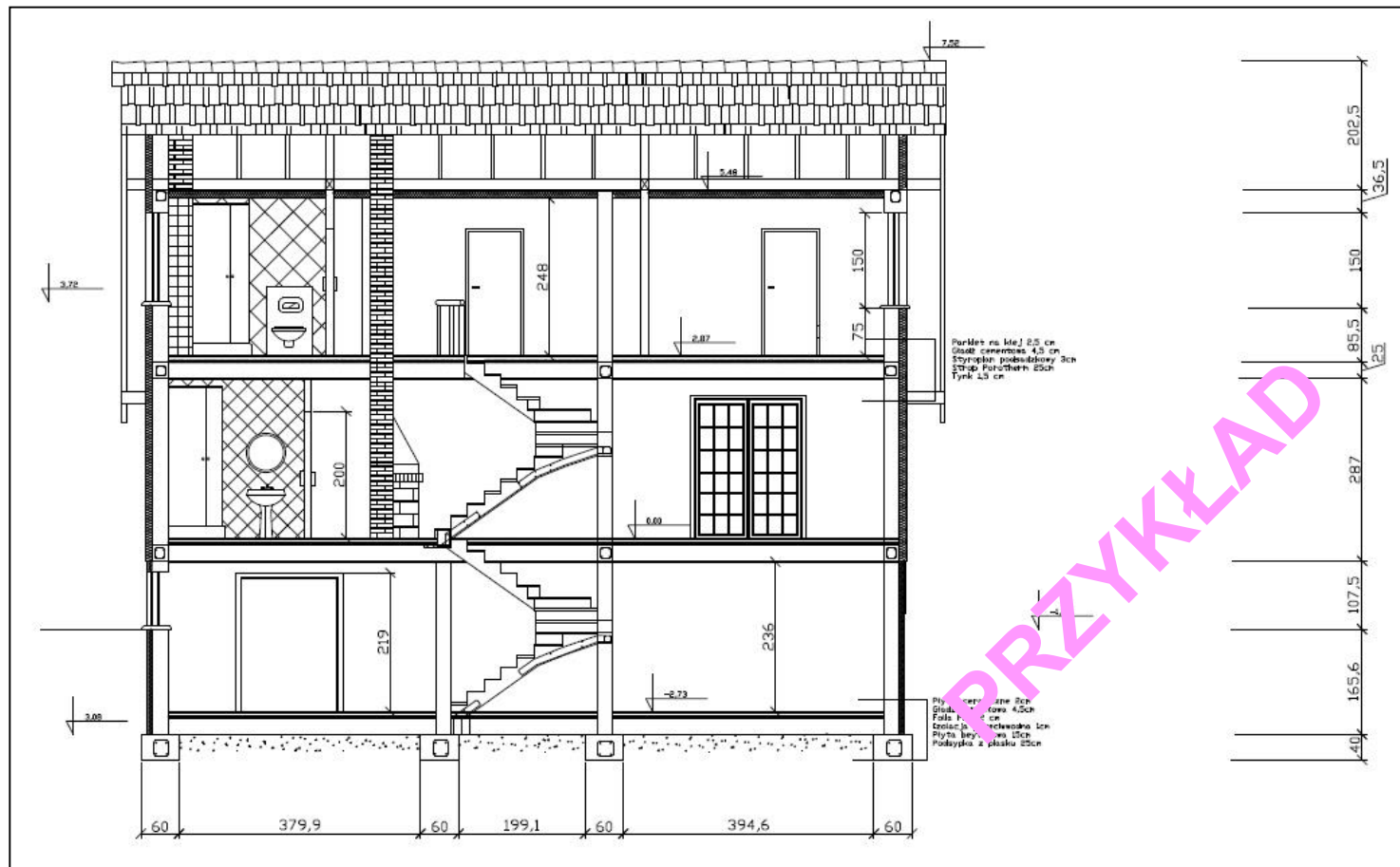
# Projekt architektoniczno-budowlany domu jednorodzinnego

## 4.10. Przekrój poprzeczny, skala 1:100 (rys. 4.10)



# Projekt architektoniczno-budowlany domu jednorodzinnego

## 4.11. Przekrój podłużny, skala 1:100 (rys. 4.11)



# Projekt architektoniczno-budowlany domu jednorodzinnego

## 4.12. Zestawienie stolarki okiennej i drzwiowej, skala 1:100 (rys. 4.12)

NAZWA		OKNA DREWNIANE DWUSZYBOWE						
OPISOWANIE MATERIAŁU		O1	O2	O3	O4	O5	OB 1	OB 2
SCHEMAT OKNA DO WYPEŁNIENIA KOLOROWA								
WYMIARY WYKRESZONYCH OKIENNICY	h	90	120	120	150	150	90	150
	l	120	90	120	140	150	210	280
MATERIAŁY	1	-	1	-	-	-	-	-
	2	-	-	2	3	4	-	3
	3	3	-	5	-	-	3	-
INFORMACJE								
		3	1	5	1	4	3	2

NAZWA		DRZWI DREWNIANE					
OPISOWANIE MATERIAŁU		DW	D1	D2	D3	D4	DG
SCHEMAT DRZWI							
WYMIARY WYKRESZONYCH OKIENNICY	h	90	90	90	90	90	300
	l	210	210	205	205	205	220
MATERIAŁY	P 1 L	-	P	P	L	P	przekładka-chroniona
	1	-	-	-	-	1	-
	2	2	3	-	-	-	3
INFORMACJE							
		2	2	4	6	3	1