

# Bardzo prosty przykład modelu w UML

Modelowanie na przykładzie  
systemu obsługi biura teatru

Na bazie przykładu: Prof. Tomasz Szmuc

## Streszczenie systemu

Prezentacja wybranych elementów języka UML będzie prowadzona na przykładzie komputerowego systemu obsługi biura teatru.

System wspomaga sprzedaż biletów na przedstawienia teatralne. Sprzedaż biletów będzie się odbywać za pośrednictwem licznych automatów (biletomatów) rozlokowanych w różnych punktach miasta, ale także tradycyjnych punktów sprzedażowych. Płatności realizowane są za pomocą bankowości elektronicznej (karty płatnicze). Dokonuje się rezerwacji i sprzedaży indywidualnej oraz grupowej.

## 9 podstawowych diagramów

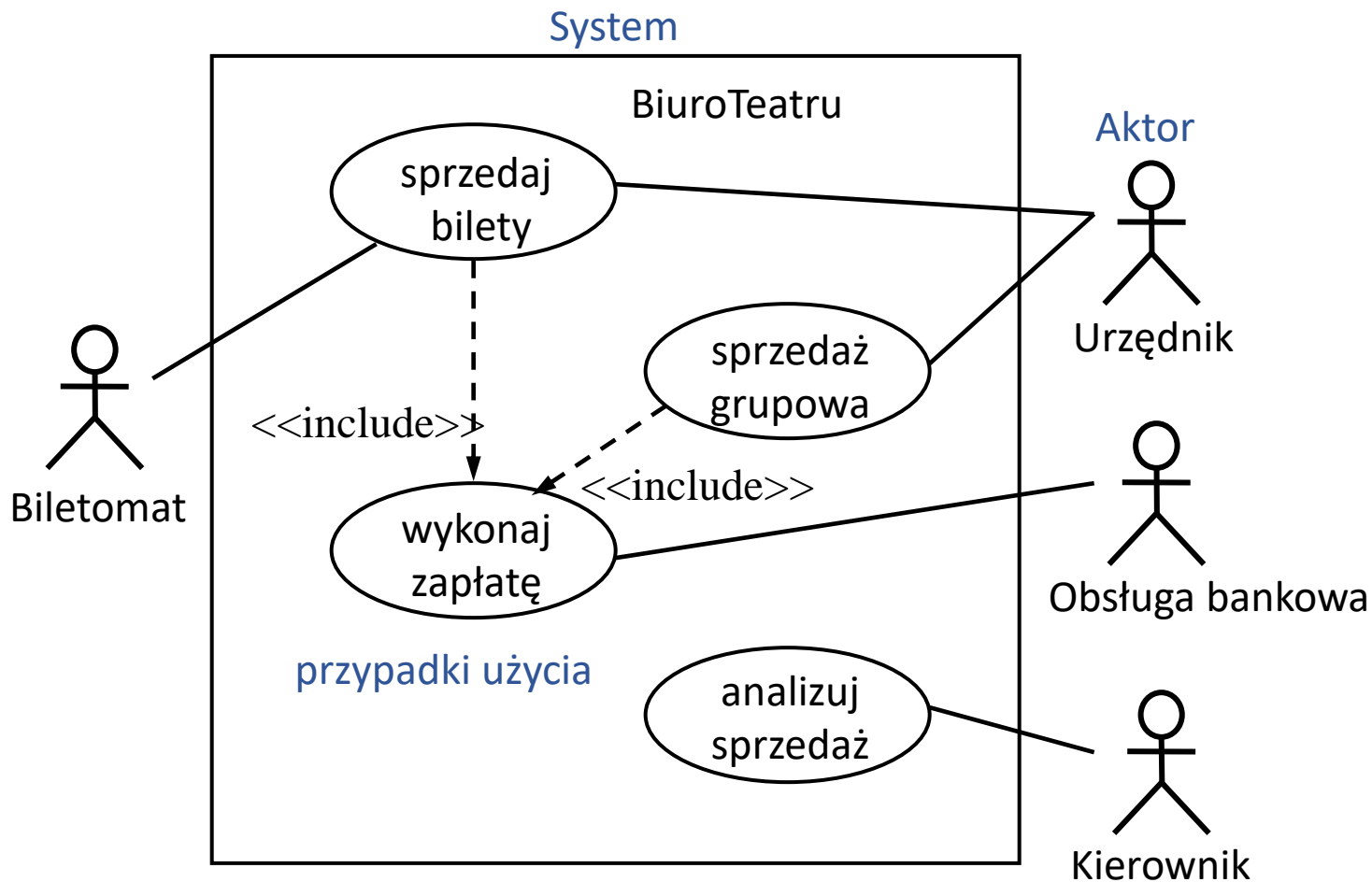
1. Diagram przypadków użycia (*use case diagram*)
2. Diagram klas (*class diagram*).
3. Diagram obiektów (*object diagram*).
4. Diagram sekwencji (przebiegu) (*sequence diagram*).
5. Diagram kooperacji (*collaboration diagrams*).
6. Diagram stanów (*statechart diagram*).
7. Diagram czynności (*activity diagram*).
8. Diagram komponentów (*component diagram*).
9. Diagram wdrożenia (implementacji) (*deployment diagram*).

## Diagramy przypadków użycia

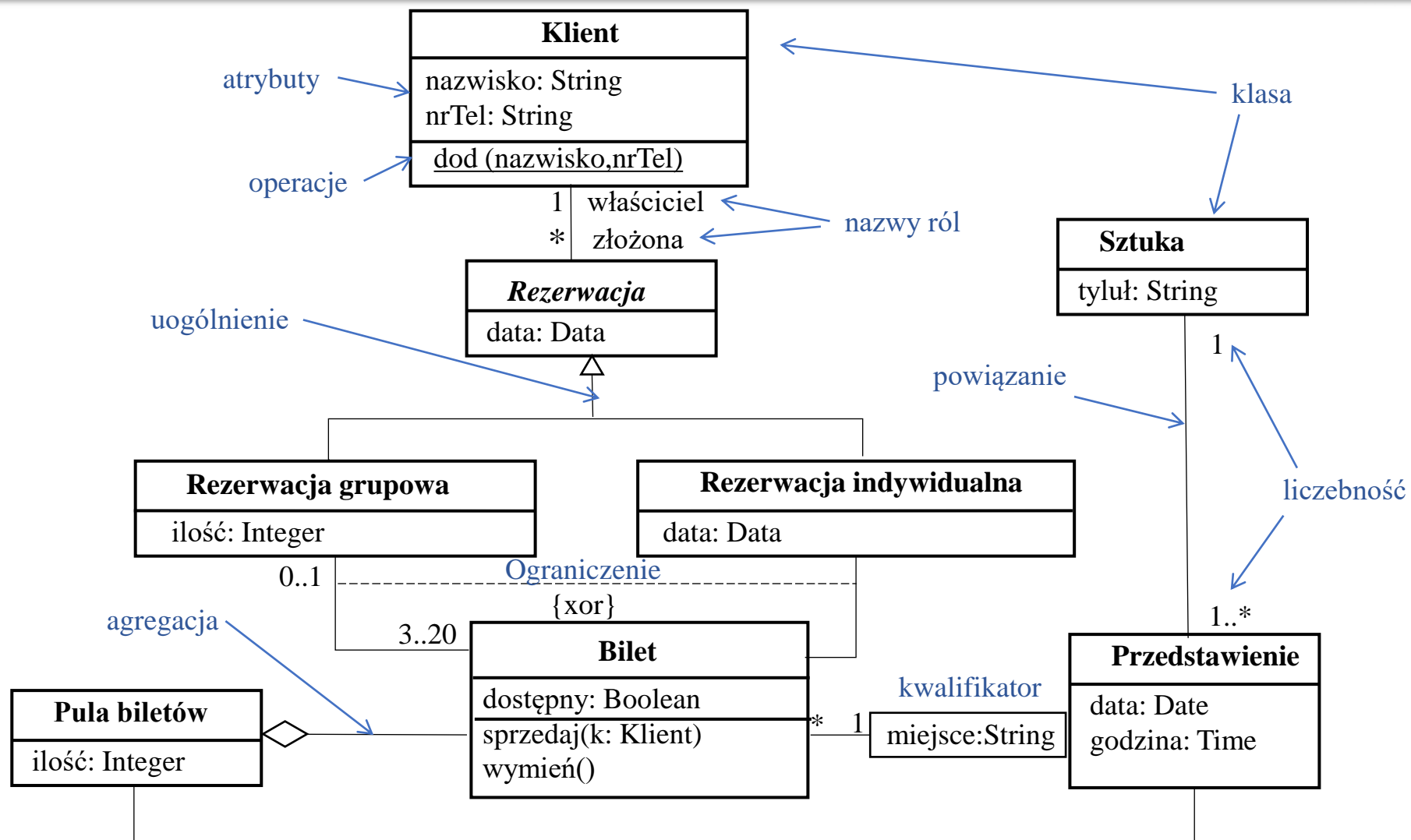
**Przypadek użycia** (*use case*) jest opisem zbioru ciągów akcji wykonywanych przez system w celu dostarczenia aktorowi obserwowalnego wyniku.

Diagram przypadków użycia przedstawia przypadki użycia, aktorów i związki między nimi.

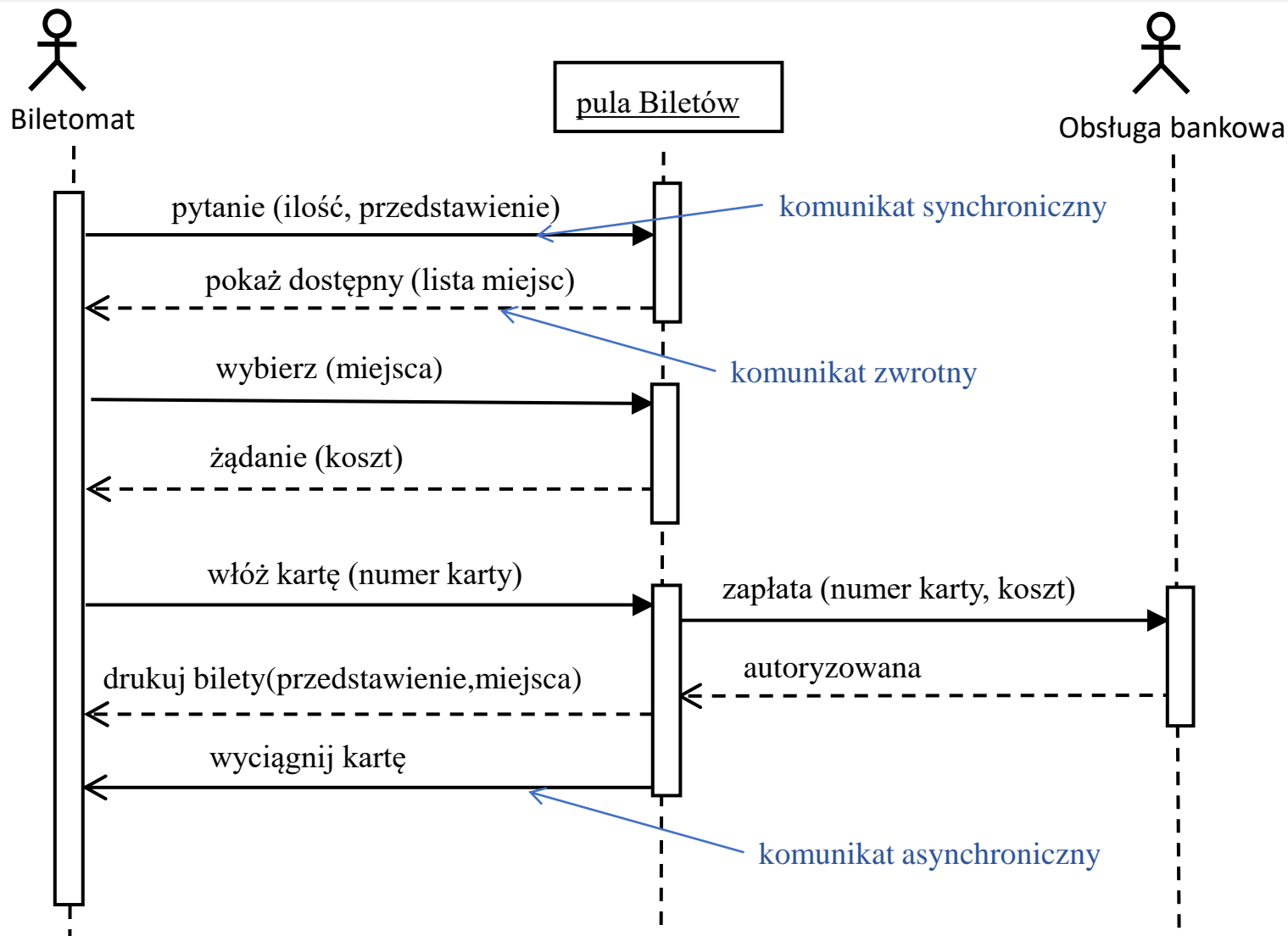
## Przypadki użycia dla Biura Teatru



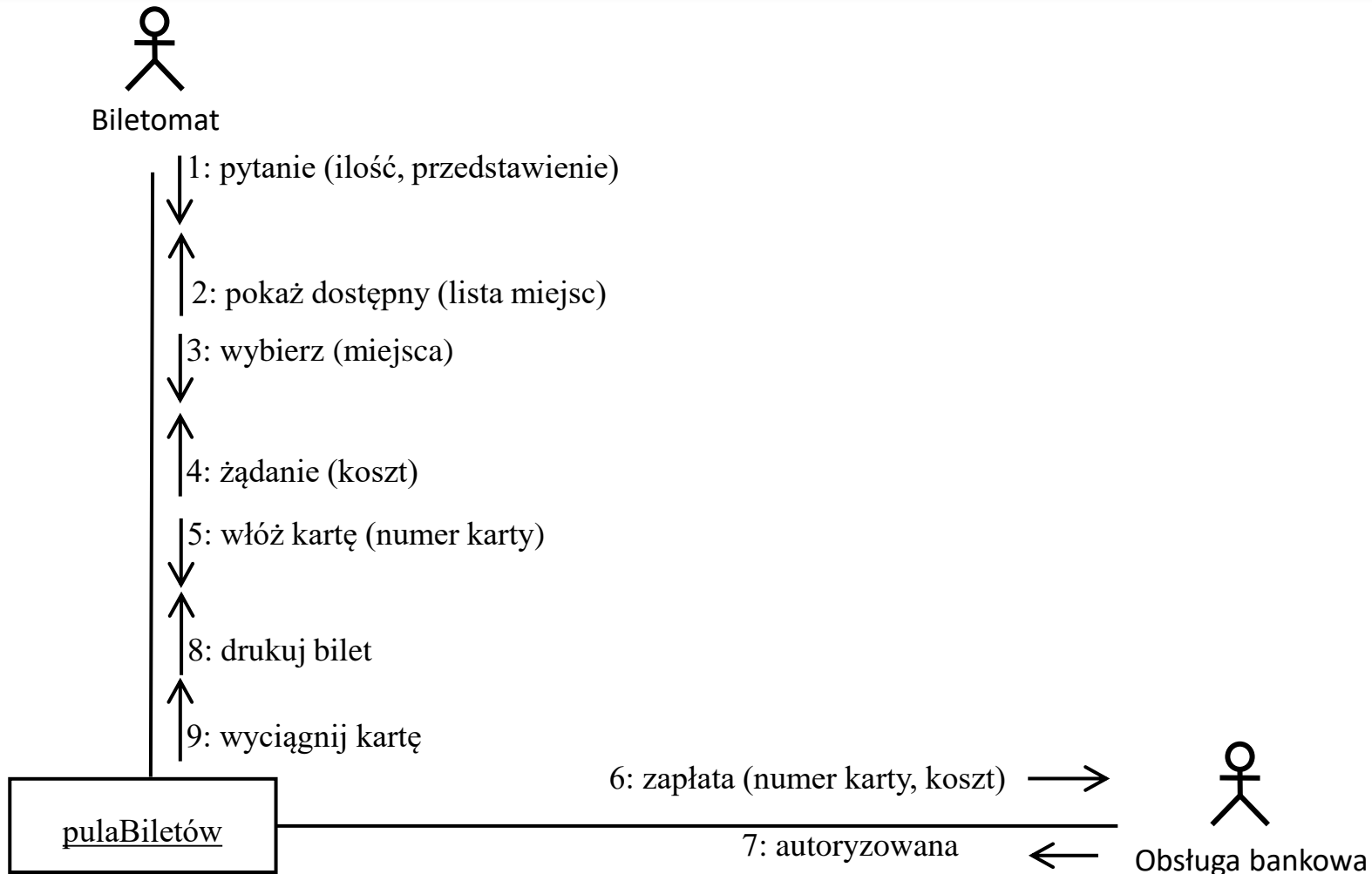
## Diagram klas



## Diagram sekwencji

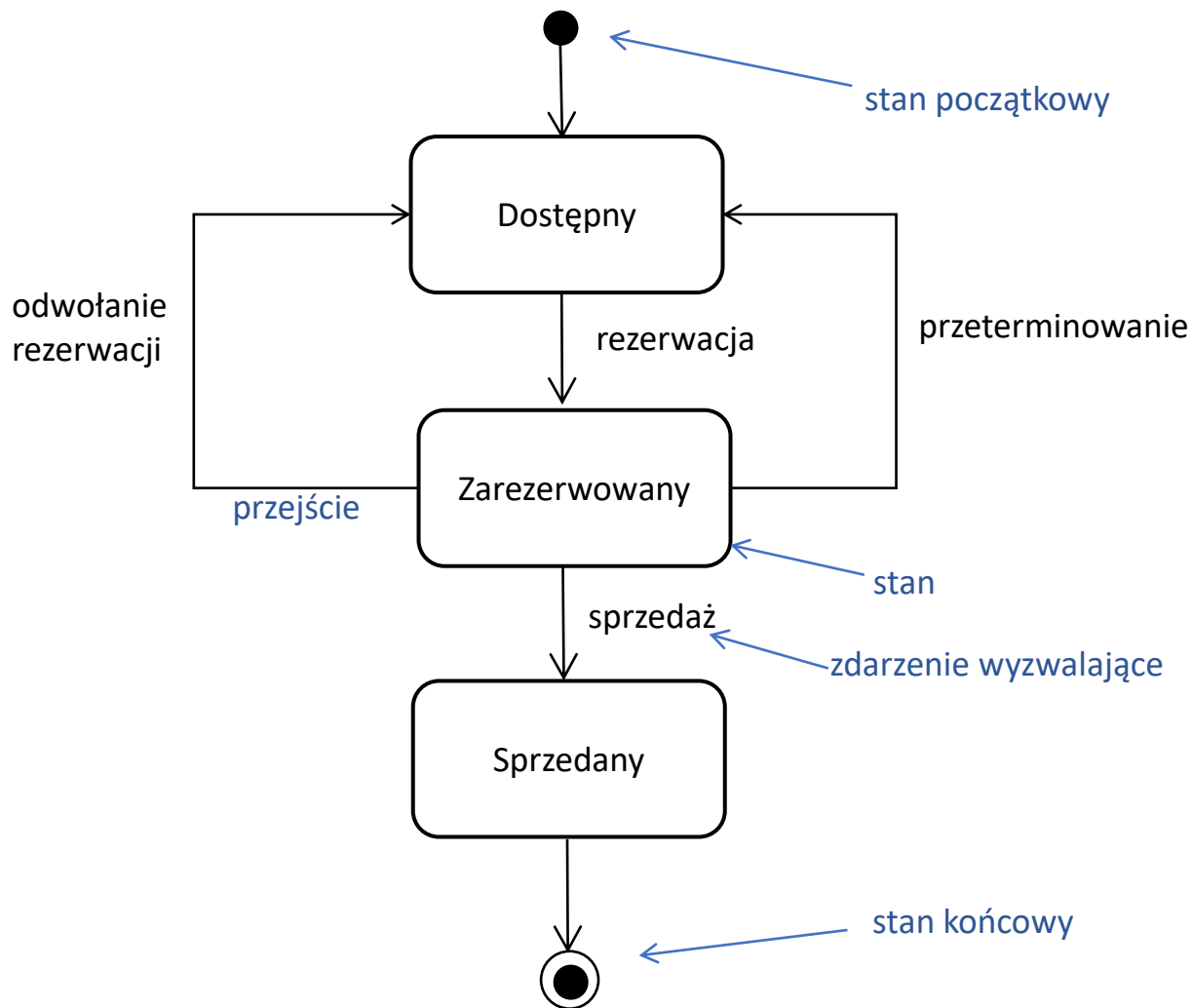


## Diagram kolaboracji

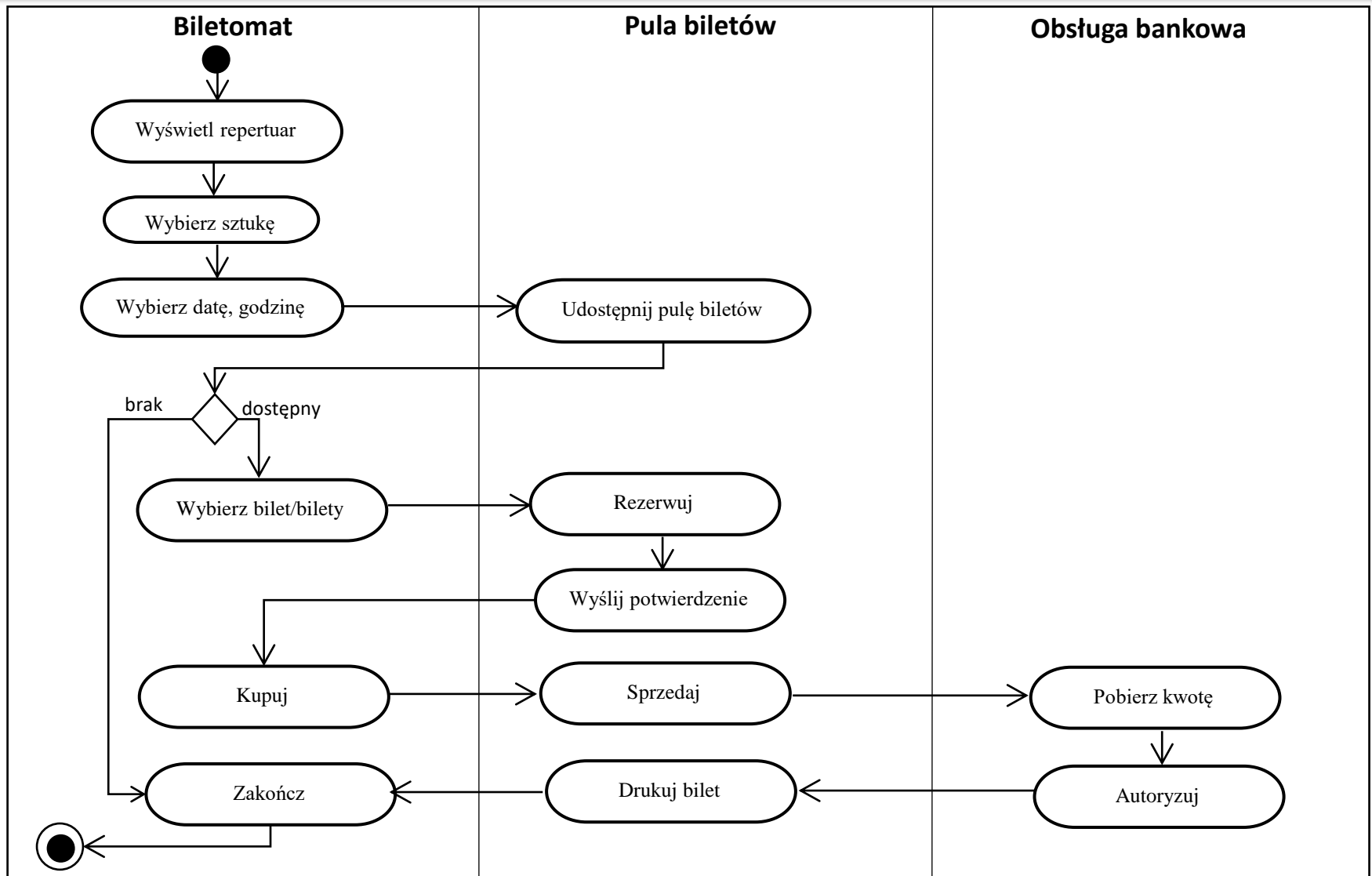




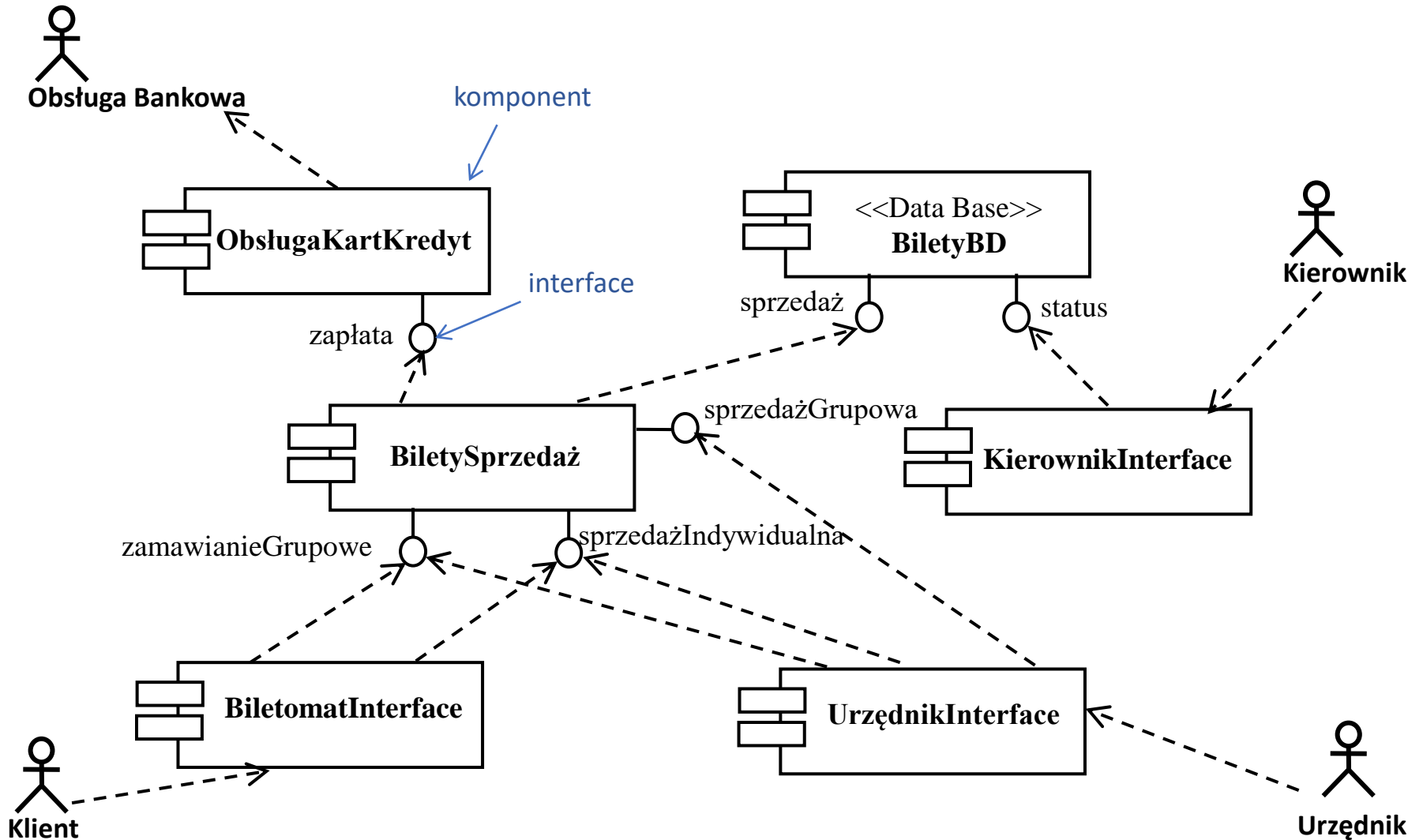
## Diagram stanów (dla obiektu Bilet)



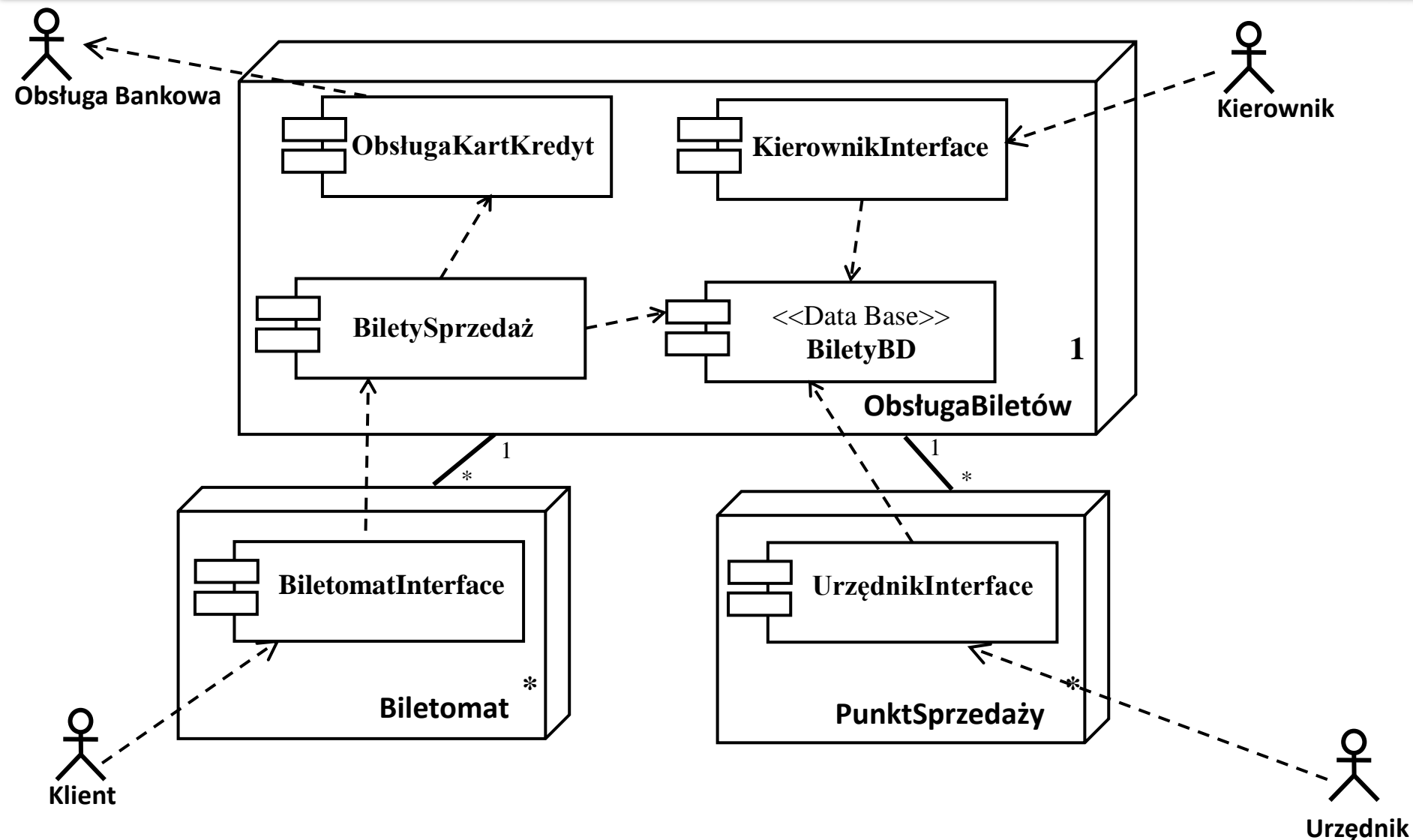
## Diagram aktywności



## Diagram komponentów



## Diagram wdrożenia



## Diagram wdrożenia – instancje

