



**AKADEMIA GÓRNICZO-HUTNICZA
IM. STANISŁAWA STASZICA W KRAKOWIE**

**AGH UNIVERSITY OF SCIENCE
AND TECHNOLOGY**

Grupa Badawcza Inżynierii Lądowej

Działalność naukowo-badawcza:

*Kierunek prac naukowo-badawczych
Grupy badawczej Inżynierii Lądowej
jest ściśle związany z potrzebami
przemysłu górniczego, hutniczego i energetyki
oraz budownictwa mieszkaniowego,
użyteczności publicznej i komunikacyjnego.*



Kierunek prac naukowo-badawczych:

Działalność naukowo-badawcza dotyczy wpływu eksploatacji górniczej oraz środowiska przemysłowego na stan techniczny i bezpieczeństwo obiektów budowlanych.



Badania obejmują m.in.:

- » *kompleksową diagnostykę obiektów budowlanych na terenach górniczych z oceną stanu technicznego i ustaleniem odporności na wpływy górnicze,*
- » *ocena stanu technicznego oraz bezpieczeństwa obiektów przemysłowych (hale, galerie, kominy, chłodnie kominowe) i inżynierskich (mosty, wiadukty),*
- » *problemy związane z zabezpieczaniem konstrukcji zagrożonych budynków oraz obiektów przemysłowych i inżynierskich,*
- » *problemy związane z zabezpieczaniem i rewaloryzacją obiektów zabytkowych.*

Ocena stanu technicznego i odporności na wpływy górnicze budynków mieszkalnych o konstrukcji murowanej:



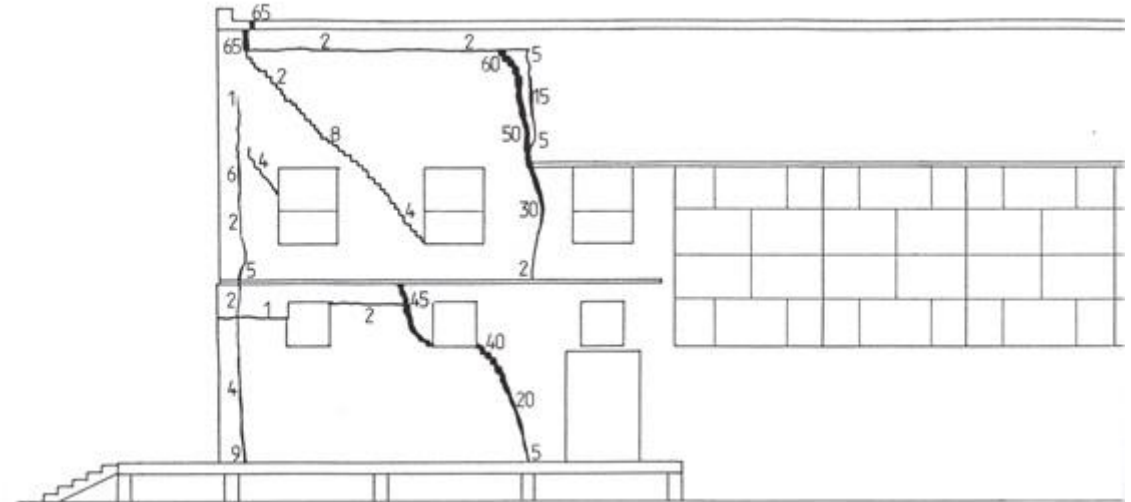
Ocena stanu technicznego i odporności na wpływ górnicze budynków mieszkalnych o konstrukcji wielkopłytywowej:



Ocena stanu technicznego i odporności na wpływy górnicze budynków przemysłowych:



Dokumentacja uszkodzeń
podłużnej ściany
budynku przemysłowego.



Ocena stanu technicznego i odporności zabudowy pól szybowych:



Ocena stanu technicznego i bezpieczeństwa kominów przemysłowych:



Nadzór nad remontami i demontażem kominów przemysłowych:



Ocena stanu technicznego obiektów mostowych:



Ocena odporności oraz analiza bezpieczeństwa obiektów mostowych na wpływy górnicze:



Pobieranie oraz laboratoryjne badania próbek materiałów z ocenianych obiektów budowlanych:



Na podstawie przeprowadzonych badań:

- » *opracowano metodykę oceny stopnia zużycia technicznego obiektów budowlanych na terenach górniczych,*
- » *określono metodykę oceny wpływu oddziaływań górniczych (deformacji powierzchni i wstrząsów górniczych) na zużycie techniczne, trwałość i bezpieczeństwo zabudowy,*
- » *ustalono metodykę oceny wpływu powolnych i długotrwałych deformacji powierzchni na zachowanie się obiektów budowlanych.*





Zapraszamy do współpracy!