



AKADEMIA GÓRNICZO-HUTNICZA
IM. STANISŁAWA STASZICA W KRAKOWIE
AGH UNIVERSITY OF KRAKOW

Kompozycja

Techniki multimedialne w informacji turystycznej

Tomasz Bartuś
Wydział Geologii, Geofizyki i Ochrony Środowiska
Katedra Geologii Ogólnej i Geoturystyki

Kompozycja

Dzięki zaawansowanej technologii, fotografia coraz częściej sprowadza się do naciśnięcia migawki. Aparat sam dobierze ekspozycję i wyznaczy odpowiednią czułość oraz balans bieli.

Do fotografa zależy jednak najważniejsza rzecz, która zadecyduje o jakości zdjęcia – POPRAWNE SKOMPONOWANIE KADRU w skrócie nazywane kompozycją.

Kompozycja centralna



Fot. K. Bielatowicz (Szeroki Kadr)

Kompozycja centralna



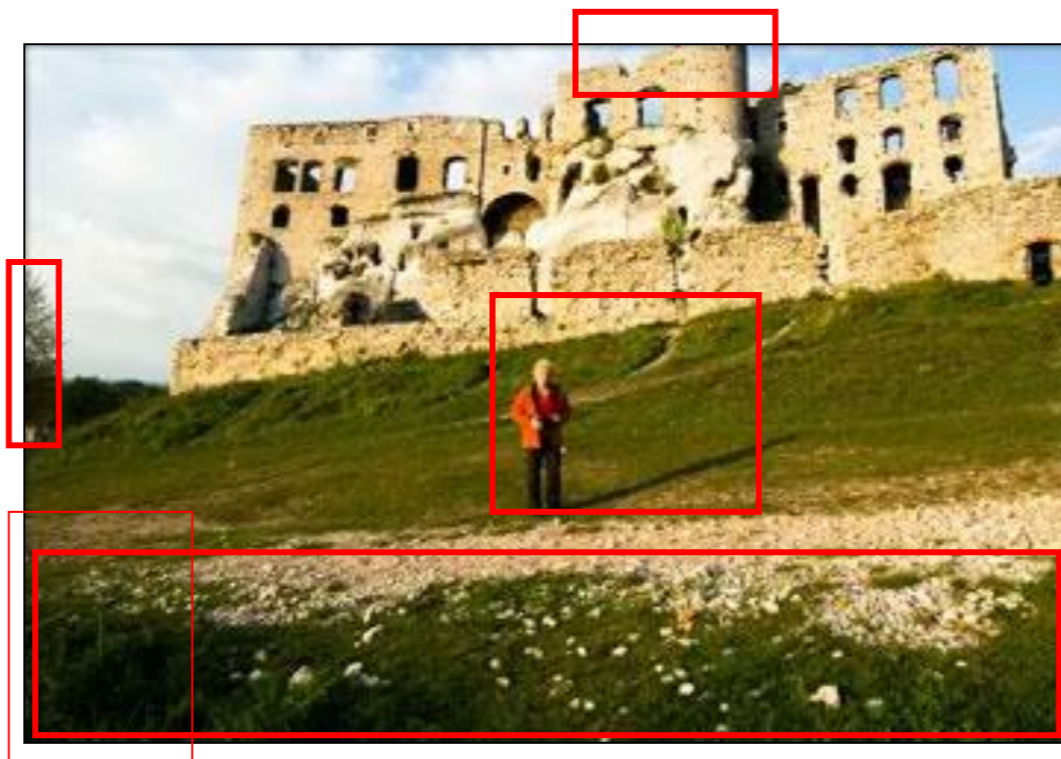
Fot. K. Bielatowicz (Szeroki Kadr)

Kompozycja centralna



Fot. K. Bielatowicz (Szeroki Kadr)

Kompozycja centralna



Fot. K. Bielatowicz (Szeroki Kadr)

Główny obiekt w mocnym punkcie obrazu



Fot. K. Bielatowicz (Szeroki Kadr)

Główny obiekt w mocnym punkcie obrazu

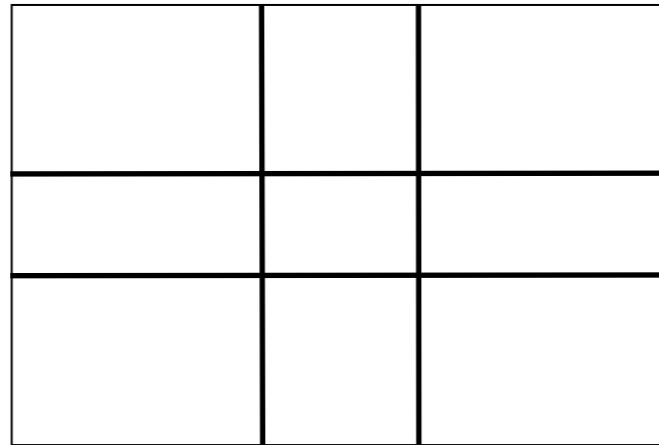


Fot. K. Bielatowicz (Szeroki Kadr)

Złoty podział (boska proporcja)

Jedne z wielu zasad wyznaczania poprawnej kompozycji obrazu.
Opierają się one o wyznaczenie tzw. mocnych punktów obrazu

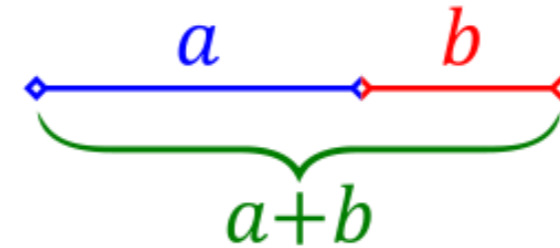
Zasada złotego podziału



a

b

c



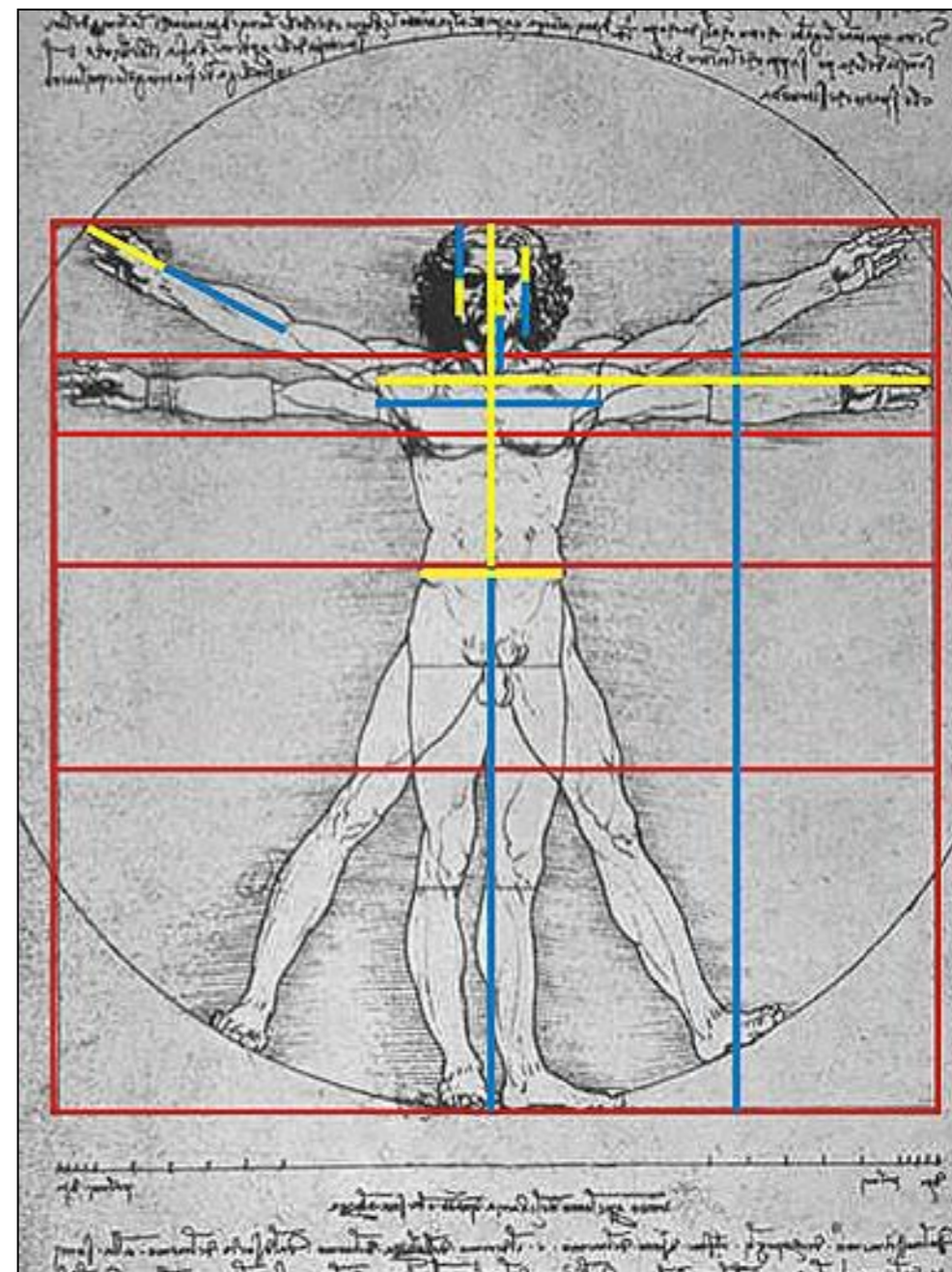
$$\varphi = \frac{a+b}{a} = \frac{a}{b}$$

$$\frac{a+b}{c} = \frac{a+b+c}{b+c} = \frac{a}{b} = \varphi = \frac{1+\sqrt{5}}{2} = 1,6180339887$$



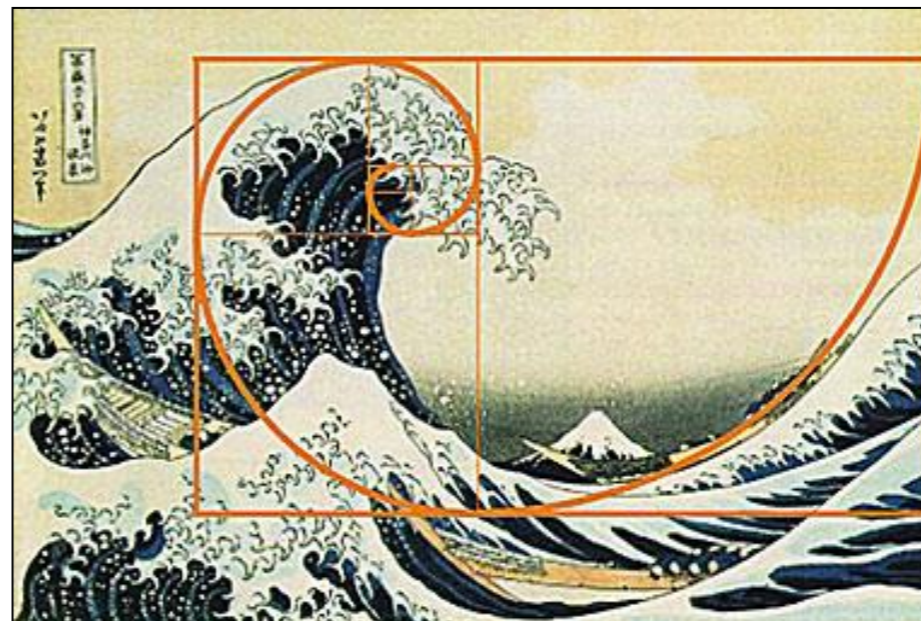
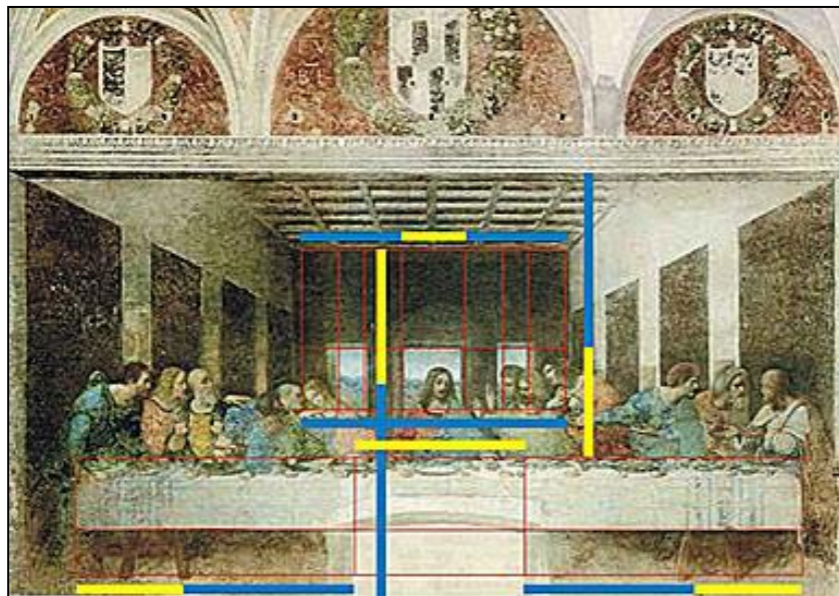
1597r.

Złoty podział



Homo Vitruvius

Złoty podział



Złoty podział

Ciąg Fibonacciego (1202 r.)

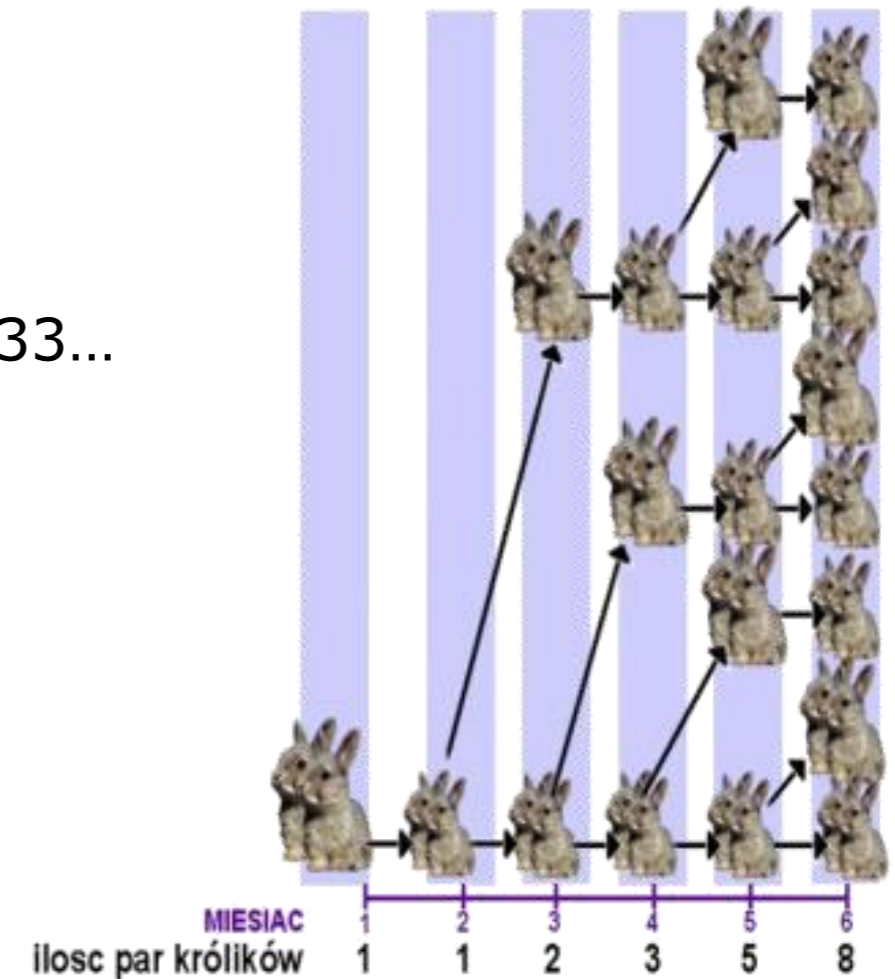
1, 1, 2, 3, 5, 8, 13, 21, 34, 55, 89, 144, 233...

Np.: $233/144 \Rightarrow 1,618$



Leonardo Fibonacci

ur. ok. 1175-1250 r.

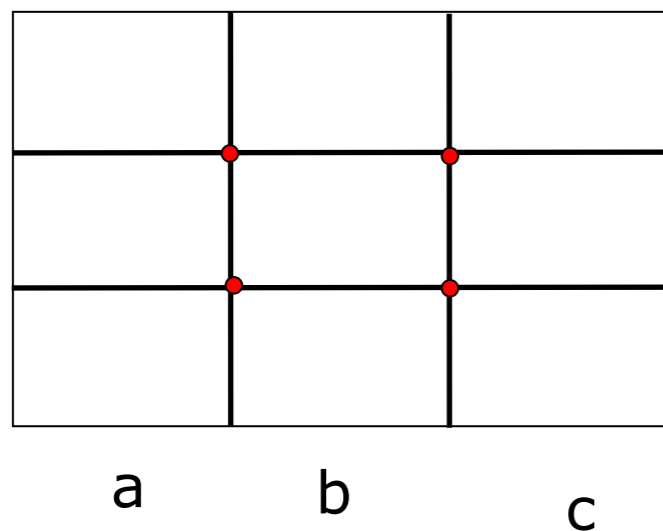


Złoty prostokąt

- W złotym prostokącie stosunek długości do szerokości jest złotą liczbą



Zasada trójpodziału



$$a=b=c$$

g

f

e

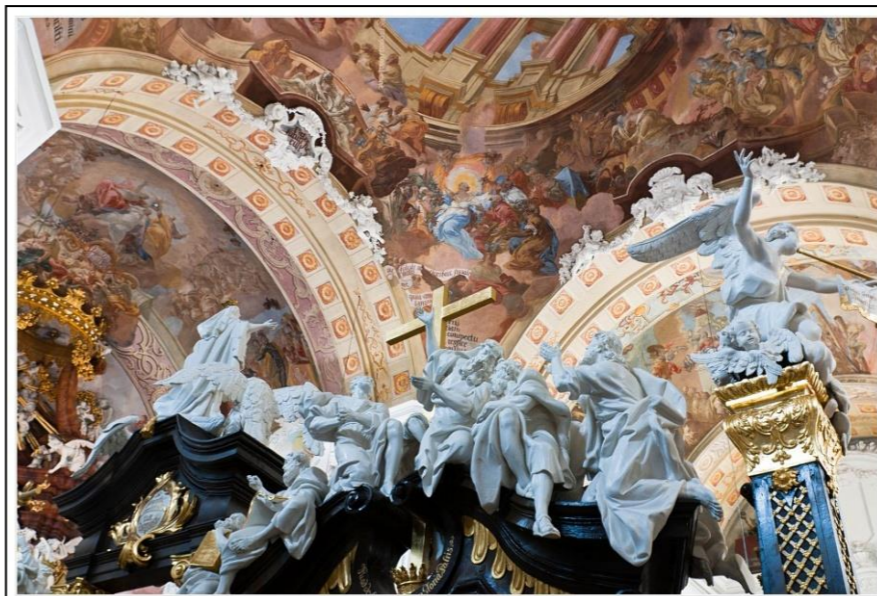
$$e=f=g$$

- Mocne punkty obrazu są najważniejszymi miejscami w kadrze.
- W związku z tym, że mają one właściwość przyciągania wzroku, to właśnie w nich najlepiej umieszczać najistotniejsze elementy kompozycji.
- Przy fotografii krajobrazowej linia horyzontu bądź linia wody (np.: morze) powinny pokrywać się z liniami łączącymi dwa sąsiednie mocne punkty

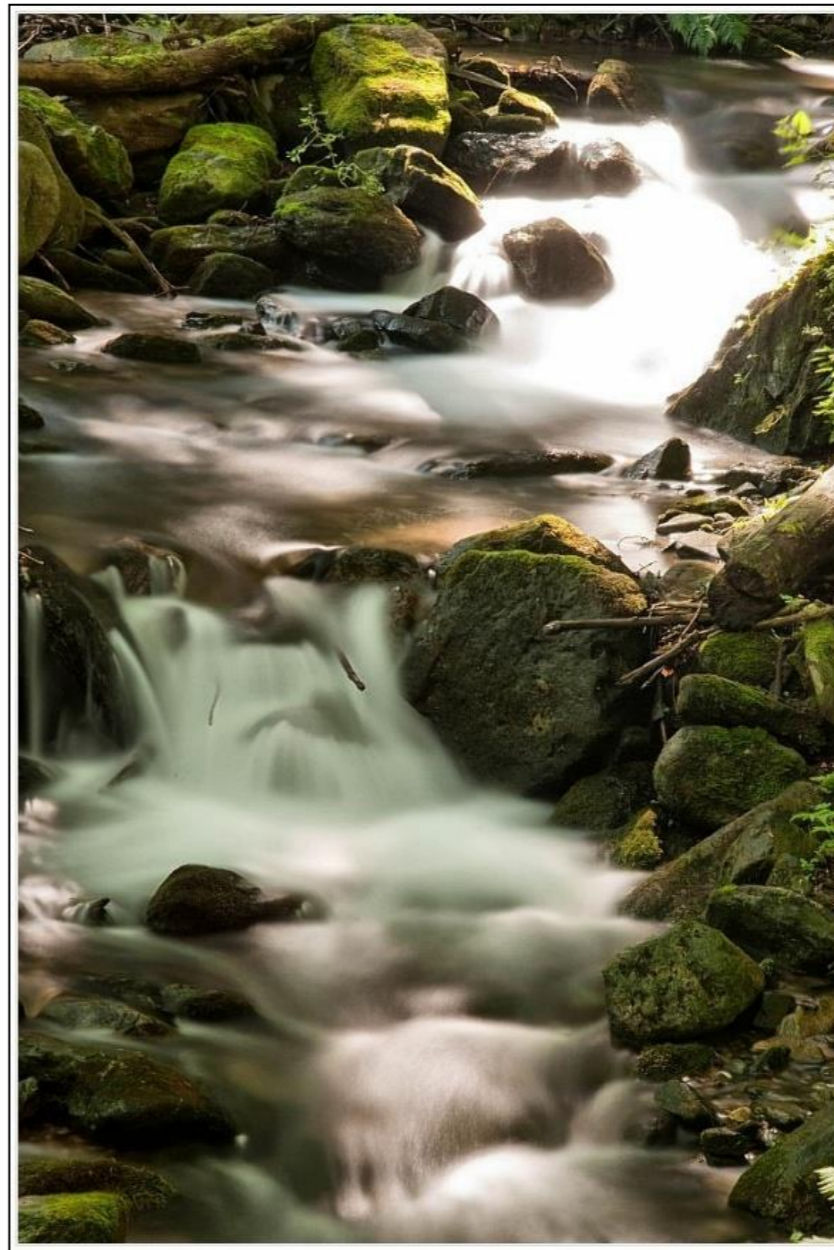
Zasada trójpodziału



Wieloplanowość



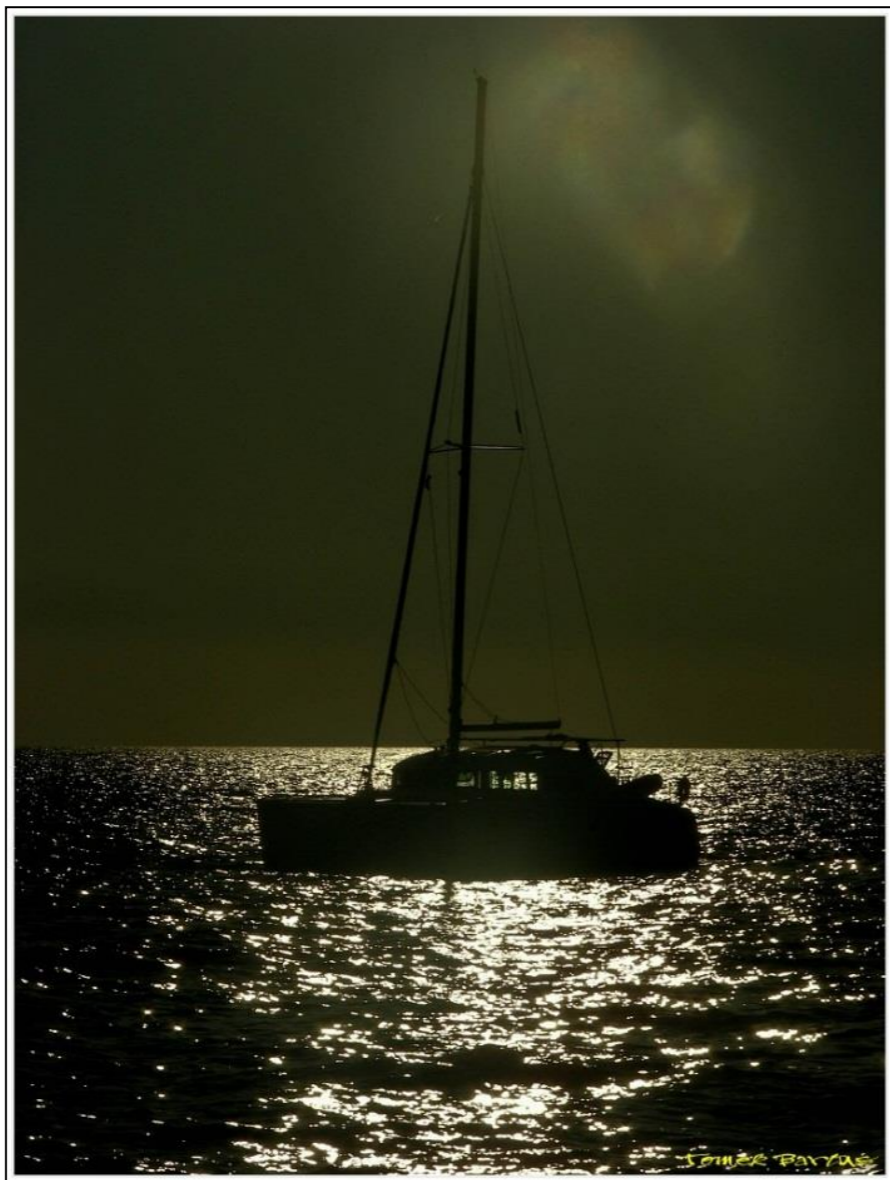
Pomysł na zdjęcie



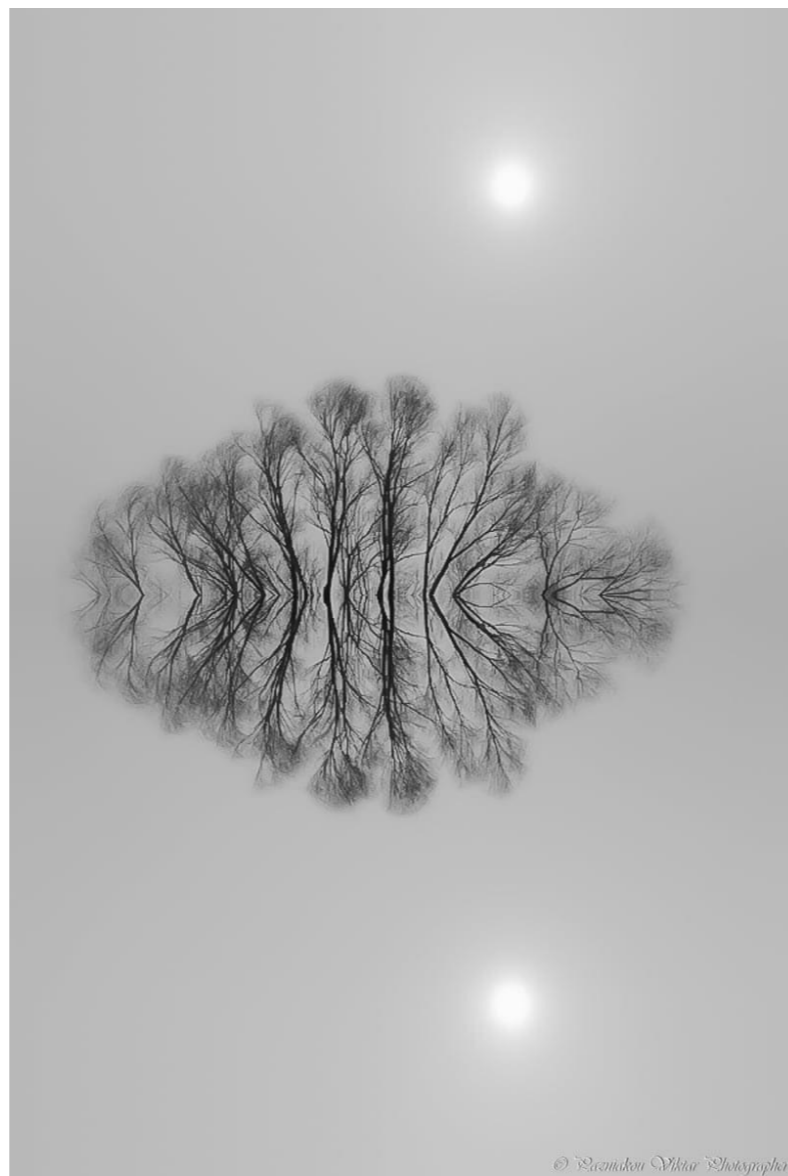
Zamknięcie kompozycji



Pion/poziom



Odbicia



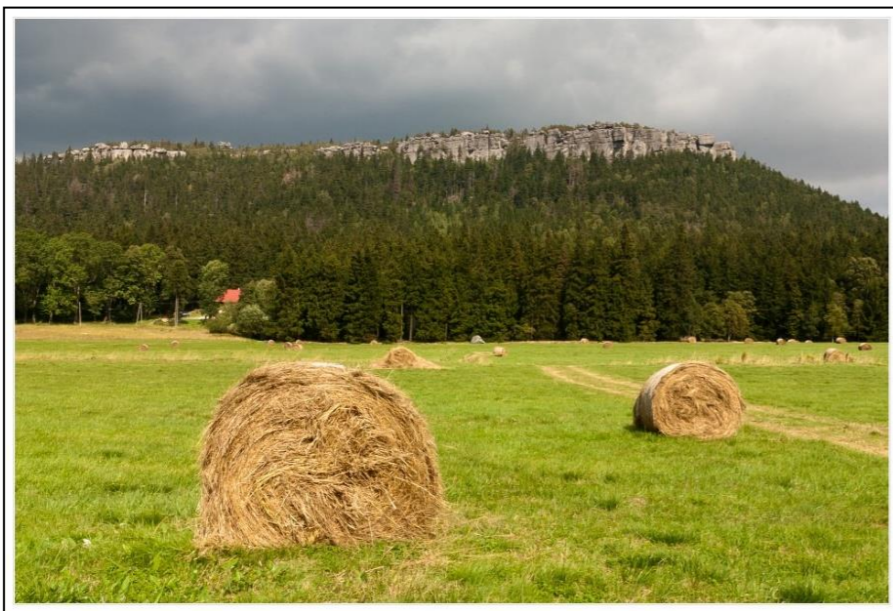
Pod światło



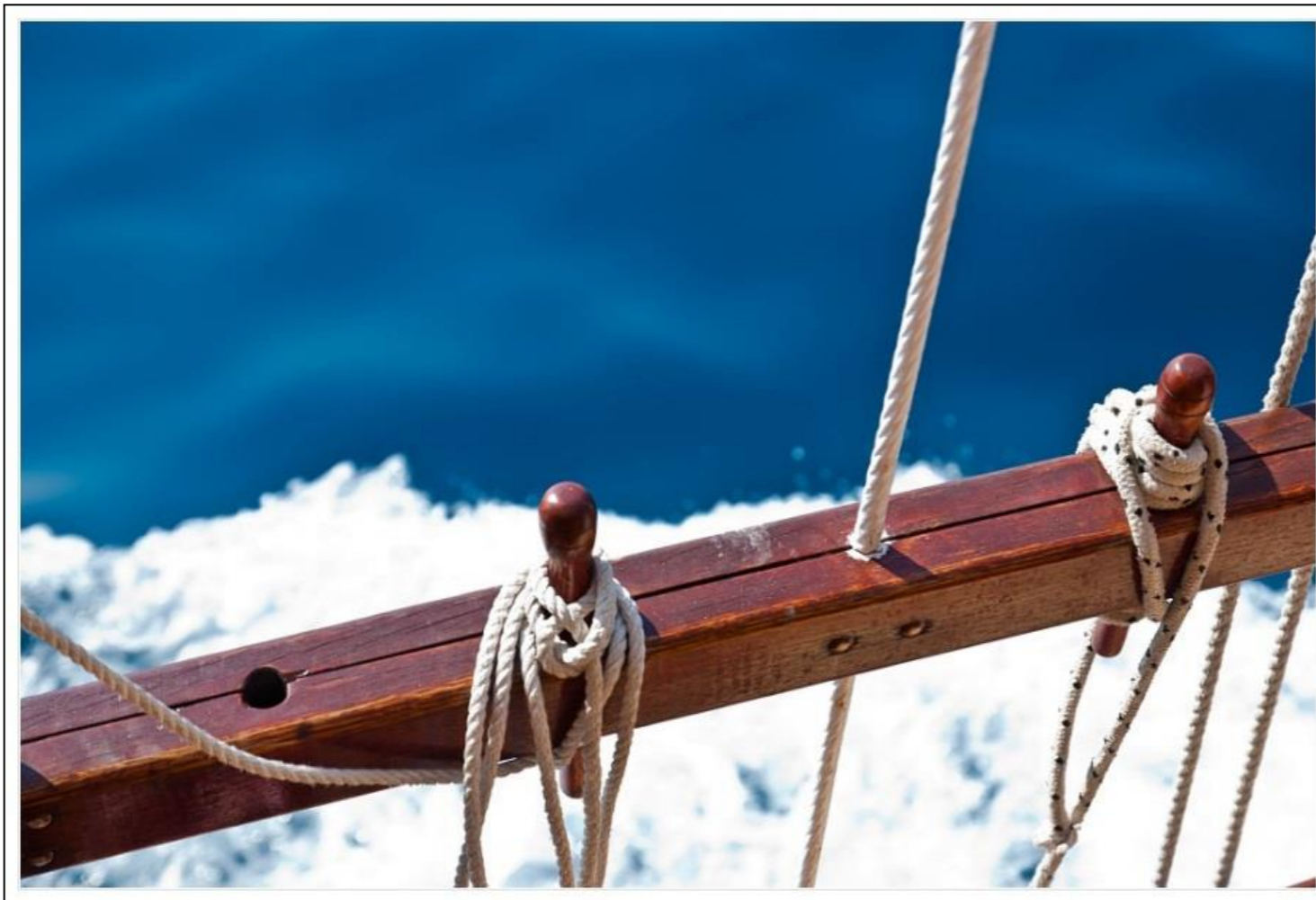
Wzór, faktura



Dodatki



Detal



Elementy dobrej kompozycji

1. Zasada trójkopodziału.
2. Wieloplanowość, perspektywa.
3. Pomysł na zdjęcie.
4. Ramka (zamknięcie kompozycji).
5. W ujęciach centralnych, szukajmy symetrii w drugim planie.
6. Pion czy poziom – obiekty pionowe lepiej wyglądają w kadrach pionowych, a poziome (np.: krajobraz) w poziomych.
7. Kreatywność (np.: odbicia w oknach, w wodzie) – szukanie ciekawszych ujęć.
8. W statycznych kadrach pejzażowej fotografii szukamy dodatkowych dynamizujących elementów.
9. Detal, faktura, wzór.



Wykorzystano

http://www.szerokikadr.pl/poradnik/arttykul/komponowac_czy_dac_sobie_spokoj