



AKADEMIA GÓRNICZO-HUTNICZA
IM. STANISŁAWA STASZICA W KRAKOWIE
AGH UNIVERSITY OF KRAKOW

Geograficzne Systemy Informacyjne

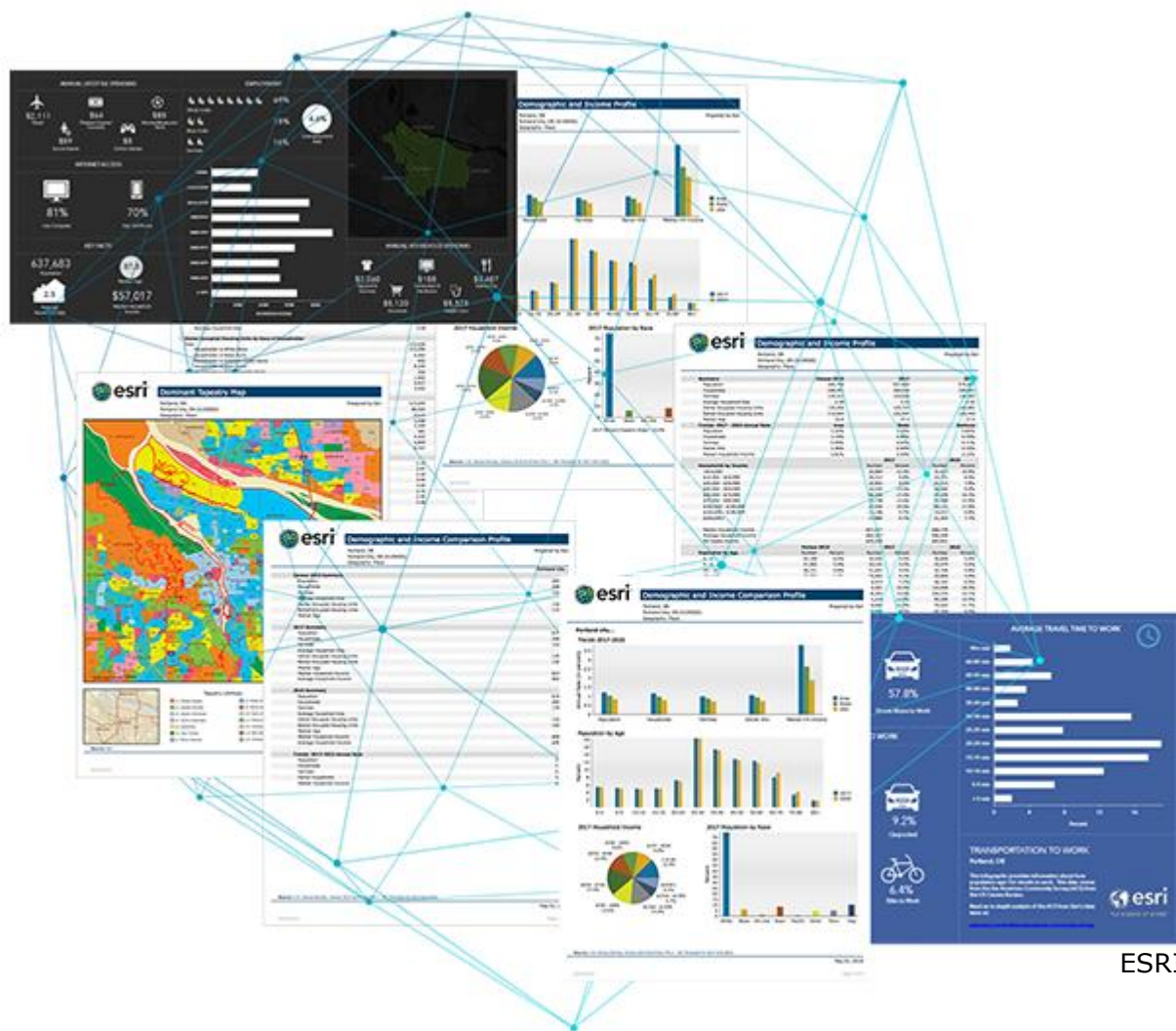
Prezentacja wyników analiz

Tomasz Bartuś
Wydział Geologii, Geofizyki i Ochrony Środowiska
Katedra Geologii Ogólnej i Geoturystyki

Formy prezentacji wyników analiz

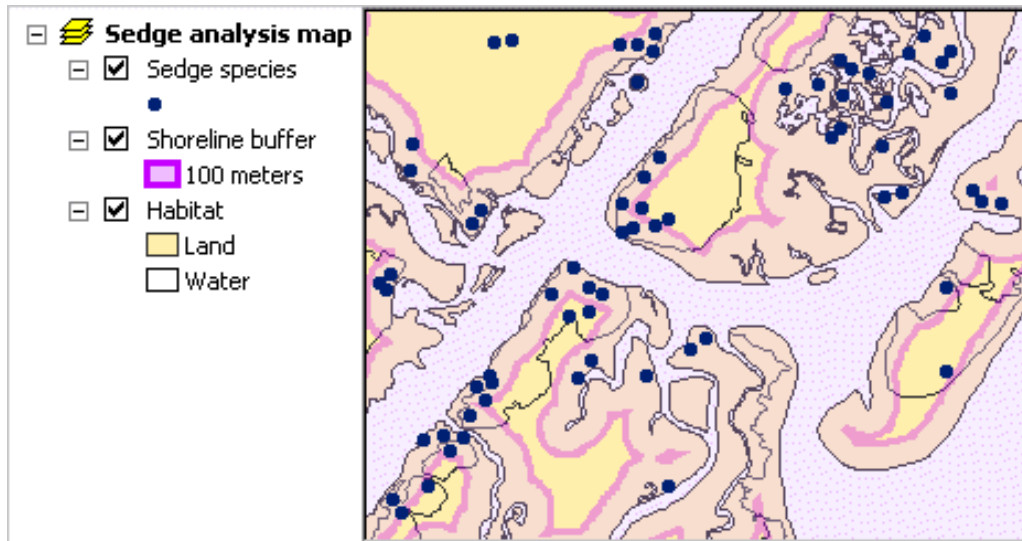
W *ArcGIS Pro* można tworzyć infografiki zawierające: **mapy** i **wykresy, tabele** i **raporty**.

Graficzne i tabelaryczne elementy prezentacji mogą być łączone; np.: w oknie mapy można wyświetlić tabelę lub wstawić mapę lub wykres do raportu.



ESRI

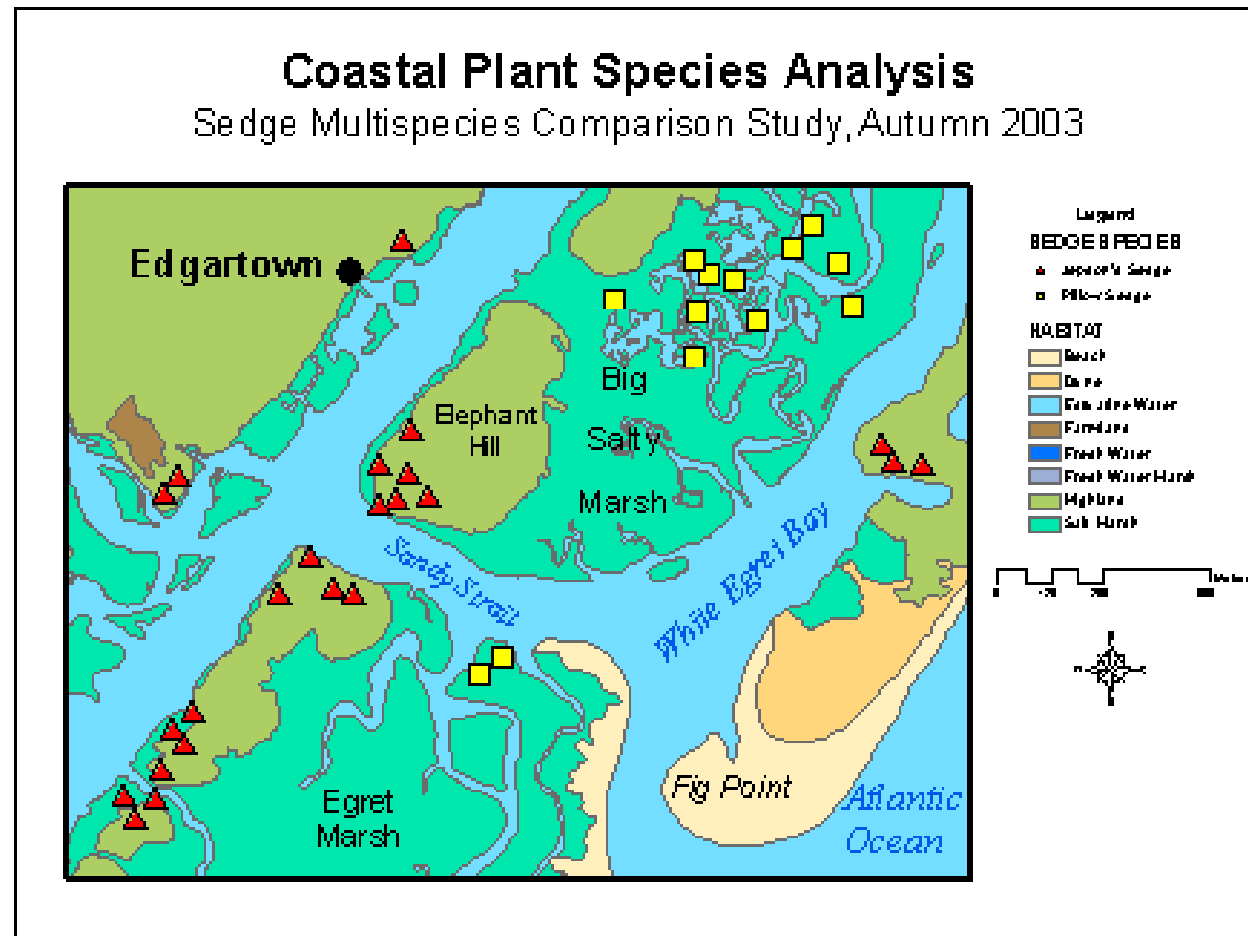
Mapy



Mapy tworzone podczas analizy, najczęściej nie nadają się do prezentacji ostatecznych wyników.

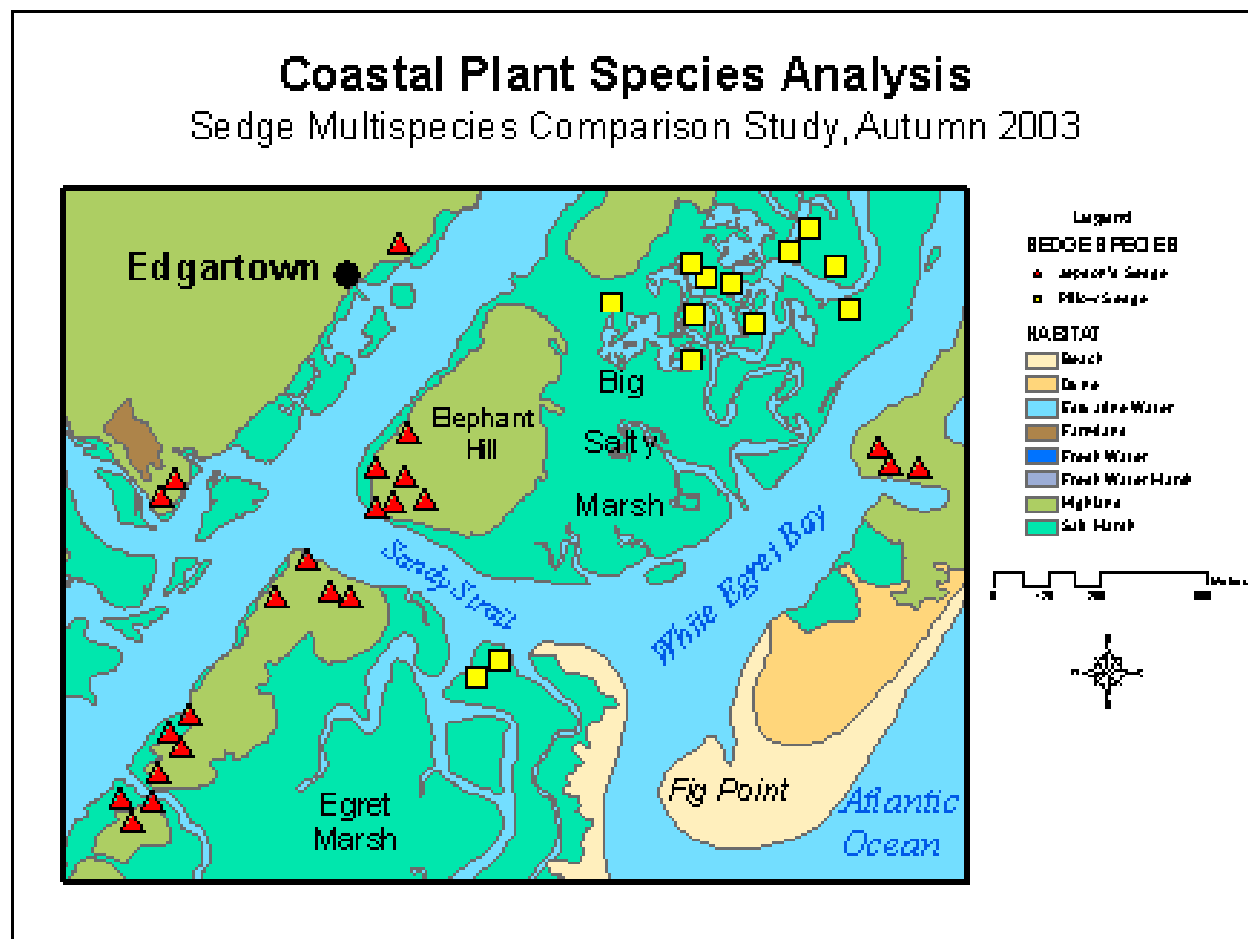
Mapa tworzona w trakcie analizy jest zazwyczaj mało czytelna i źle (naprędce) symbolizowana. Używa się często niekonwencjonalnych symboli i kolorów, co powoduje, że nie jest łatwo taką mapę analizować.

Mapy prezentacyjne



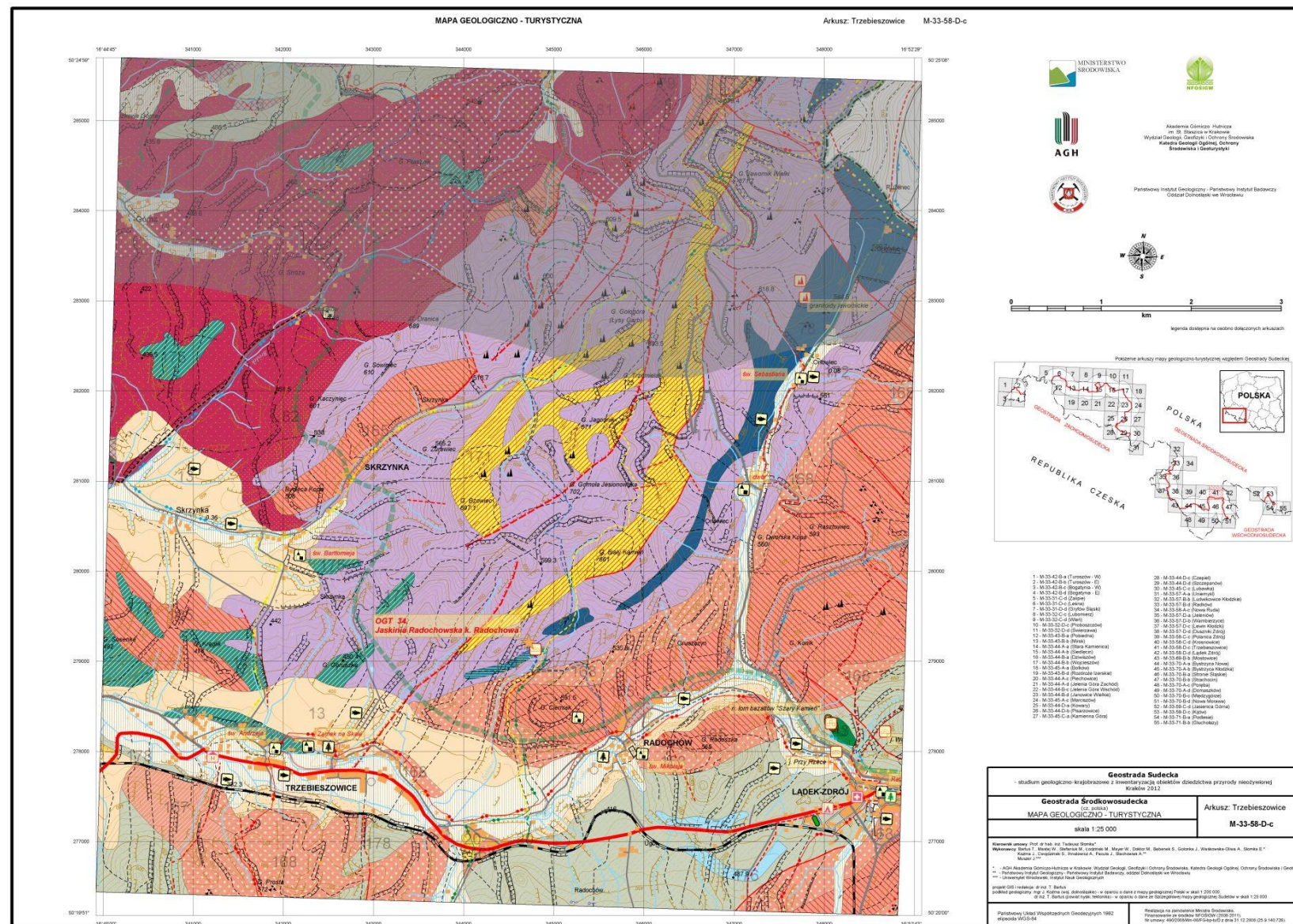
Prezentacyjna mapa powinna zawierać informacje, które pomogą wyjaśnić właściwy kontekst analizy i jej cel. Np.: trzeba czasami dodać dodatkowe, orientacyjne warstwy, takie jak ulice, zabytki, lub granice administracyjne.

Mapy prezentacyjne



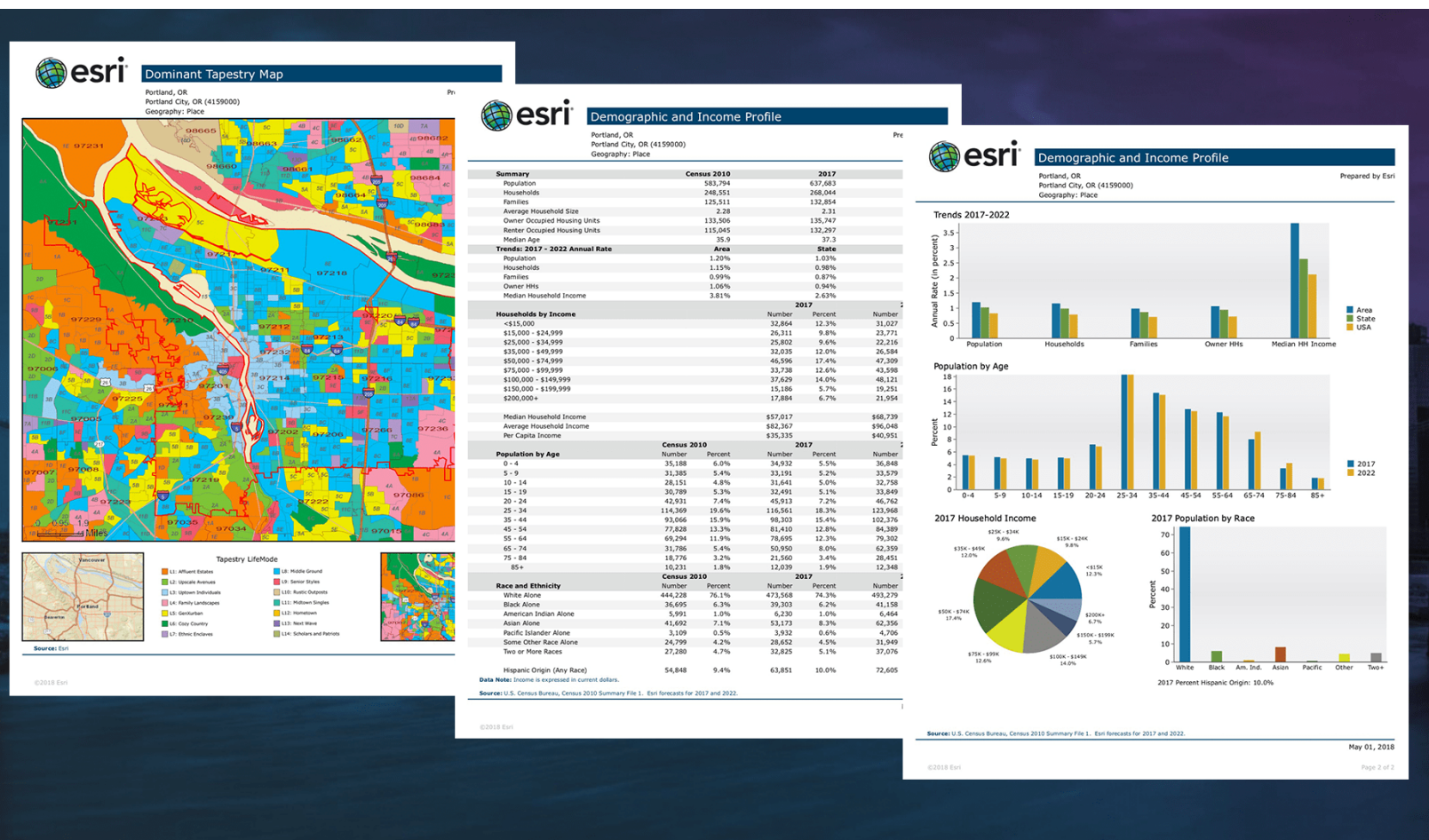
Musimy też starannie wybrać symbolikę w celu dostosowania do obowiązujących konwencji i norm branżowych. Często potrzeba także opisać więcej obiektów, a może nawet dodać tekst objaśnienia lub grafikę aby zwrócić uwagę na ważne obiekty, relacje lub wyniki analizy.

Mapy prezentacyjne



Raporty

Raporty umożliwiają organizowanie, formatowanie i drukowanie informacji tabelarycznych.

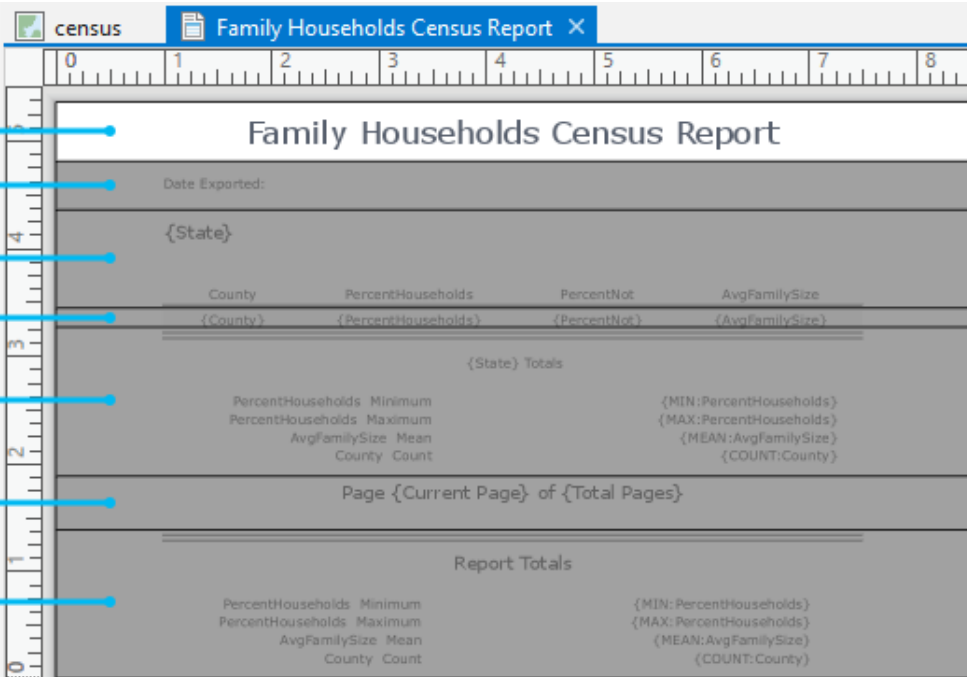


Raporty w ArcGIS Pro

ArcGIS Pro posiada wbudowany kreator raportów, które ostatecznie można dodać do układu mapy jako alternatywę dla dodawania tabeli.

Można także dodać mapę do raportu za pośrednictwem jej eksportu do pliku (np. `.tif`).

Raporty - zalecenia



The screenshot shows a report titled "Family Households Census Report" with the following sections labeled on the left:

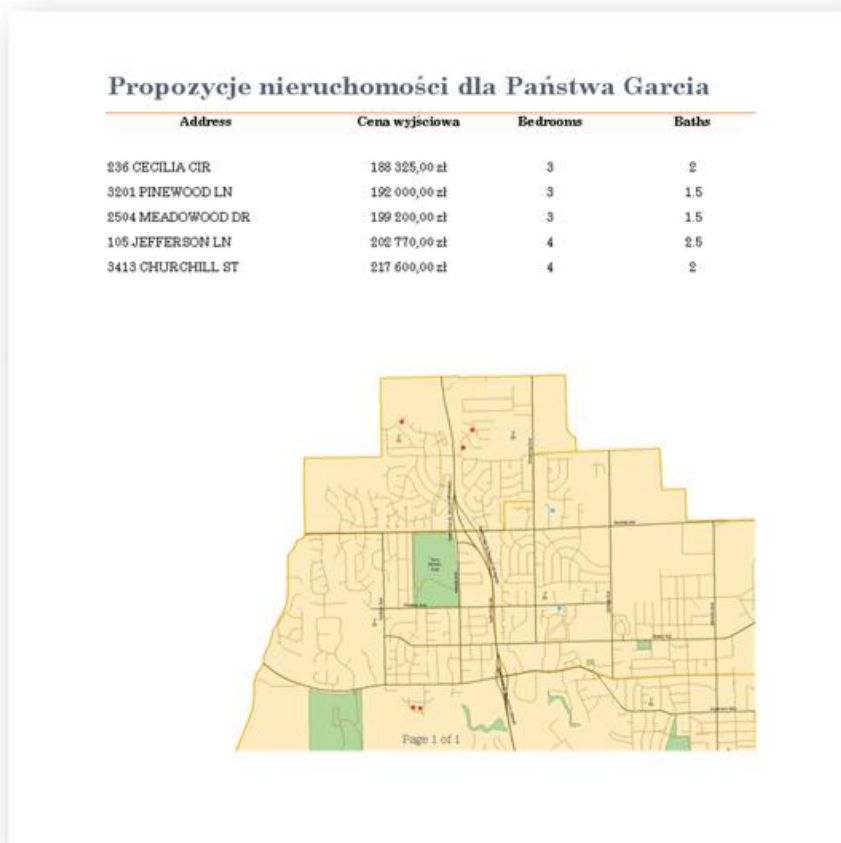
- Report Header
- Page Header
- Group Header
- Details
- Group Footer
- Page Footer
- Report Footer

The report content includes:

- Date Exported:
- {State}
- County
- PercentHouseholds
- PercentNot
- AvgFamilySize
- {County}
- {PercentHouseholds}
- {PercentNot}
- {AvgFamilySize}
- {State} Totals
- PercentHouseholds Minimum
- PercentHouseholds Maximum
- AvgFamilySize Mean
- County Count
- {MIN:PercentHouseholds}
- {MAX:PercentHouseholds}
- {MEAN:AvgFamilySize}
- {COUNT:County}
- Page {Current Page} of {Total Pages}
- Report Totals
- PercentHouseholds Minimum
- PercentHouseholds Maximum
- AvgFamilySize Mean
- County Count
- {MIN:PercentHouseholds}
- {MAX:PercentHouseholds}
- {MEAN:AvgFamilySize}
- {COUNT:County}

- wybierz atrybuty, które zamieścisz w tabeli,
- wybierz niektóre bądź wszystkie rekordy tabeli,
- wysortuj rekordy na podstawie wartości atrybutów,
- pogrupuj rekordy i oblicz odp. statystyki podsumowujące (sumy, średnie, liczby elementów)
- Wybierz elementy dodatkowe takie jak tytuł, numer strony, logo, itp.
- wybierz format prezentacji (portret/krajobraz)

Raporty w ArcGIS Pro



Jeżeli utworzony raport, chcemy użyć więcej niż raz lub na wielu mapach, to należy go zapisać do pliku. Następnie, w dowolnym momencie można będzie załadować raport na mapę.

Kiedy zapiszemy raport do pliku (podczas tworzenia statycznych kopii), wartości w tabeli nie będą powiązane z danymi rzeczywistymi, z którego sprawozdanie zostało utworzone. W związku z tym nie będzie możliwości modyfikowania raportu.