



**AKADEMIA GÓRNICZO-HUTNICZA
IM. STANISŁAWA STASZICA W KRAKOWIE**

GIS 4D

Wykład 2

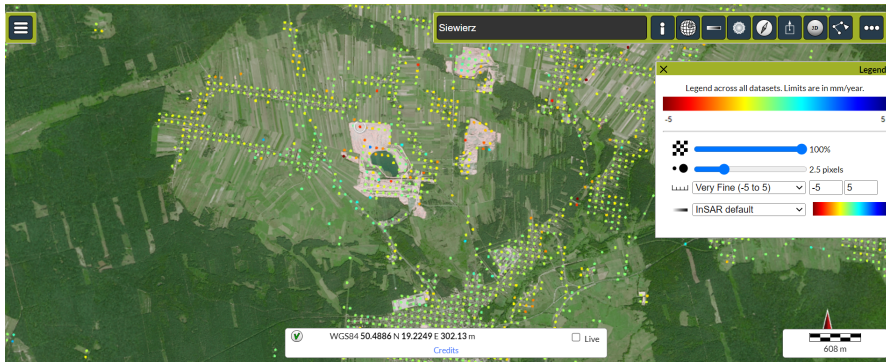
Beata Hejmanowska

<https://home.agh.edu.pl/~galia/>

Katedra Fotogrametrii Teledetekcji i Inżynierii Przestrzennej

25 października 2022

- dostępne produkty (lewe górne menu: Layers, Calibrated...)
- Info



- Introduction to Google Earth Engine
- Sentinel-2
- Sentinel-2 klasyfikacja
- Sentinel-1
- Sentinel-1 - interferometria