

Zajęcia nr 6

Uzupełnianie rzutu – bryły o ścianach nieprostokątnych do podstawy

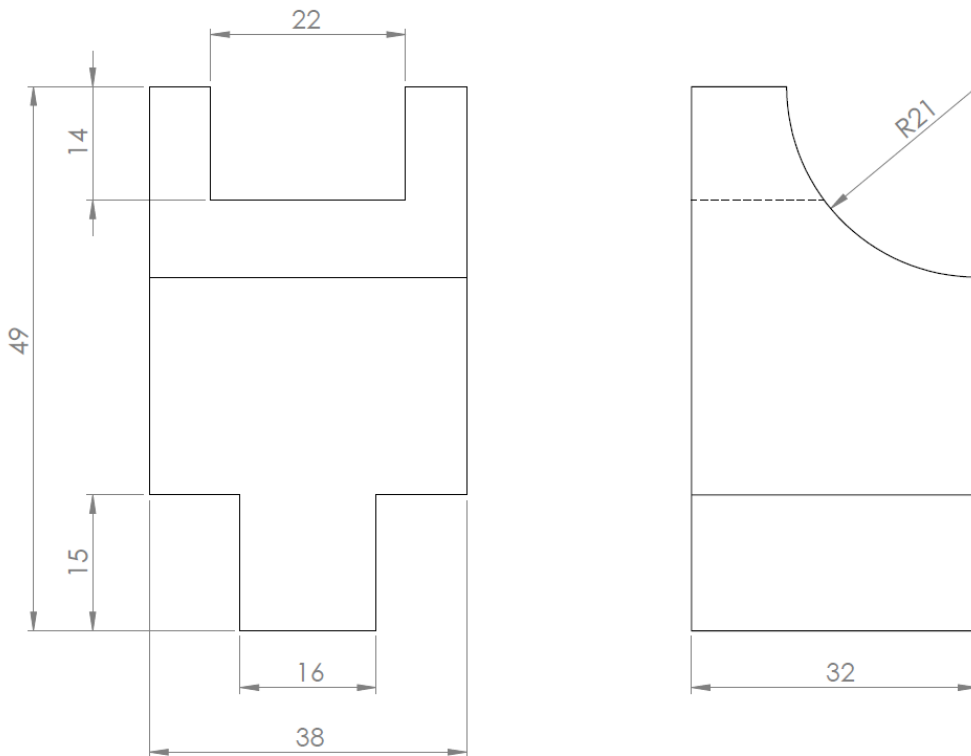
W oparciu o otrzymany zestaw zadań zawierający przynajmniej dwie bryły, z których każda jest przedstawiona w dwóch rzutach prostokątnych, a zrealizowanych według metody europejskiej należy w oparciu o oprogramowanie SolidWorks wygenerować brakujący rzut przedmiotu. Dla ułatwienia i możliwości zachowania proporcji wymiarowo-kształtowych, a także zastosowania arkusza A4 (297x210 mm) rzuty przedstawione w zadaniach są zwymiarowane.

Dla ułatwienia wiadomo, że w każdym zestawie zadań znajduje się rzut główny oraz losowo wybrany jeden z pozostałych rzutów: rzut boczny z lewej strony lub rzut z góry. W ćwiczeniu należy zwrócić szczególną uwagę na poprawne odwzorowanie modelu w ujęciu zasad rzutowania prostokątnego realizowanego według metody europejskiej, w taki sposób aby widok aksonometryczny (widok izometryczny) uzyskanego modelu cyfrowego oraz jego ułożenie na ekranie komputera nie budził wątpliwości i był zgodny z tzw. „pozycją naturalną” przedmiotu.

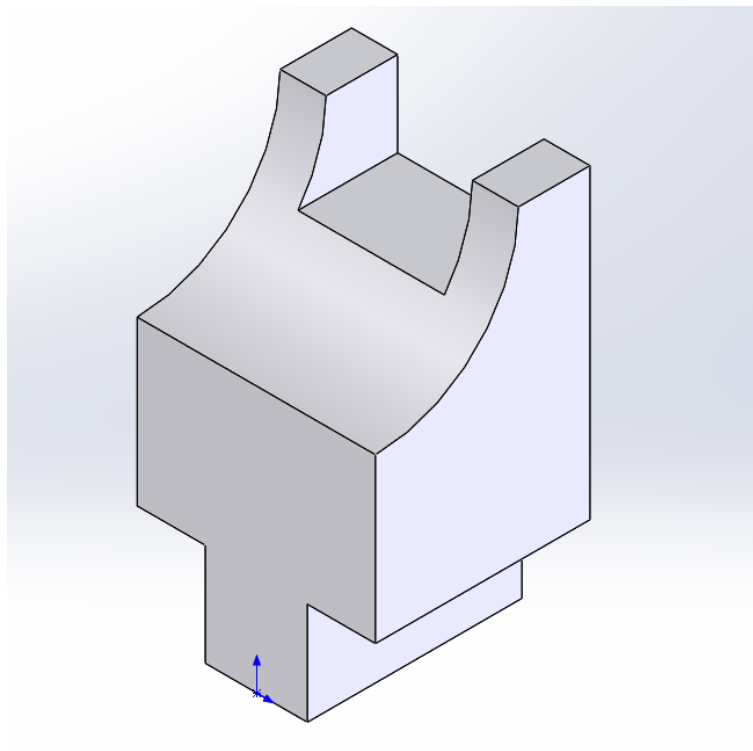
Kontrola poprawności wykonania ćwiczenia jest związana z otrzymaniem w procesie rzutowania prostokątnego w programie SolidWorks, a przeprowadzonego na podstawie wygenerowanego modelu oprócz brakującego rzutu, dokładnie dwóch takich samych rzutów prostokątnych, które znajdują się w treści zadania.

PRZYKŁADOWY TEMAT ZADANIA DO REALIZACJI:

a) Dany jest następujący zestaw rzutów jak poniżej:

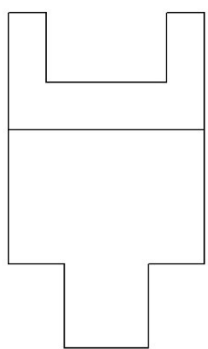


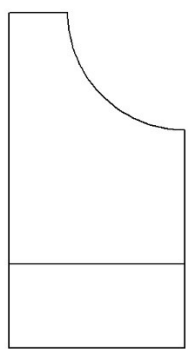
b) Na podstawie danych rzutów prostokątnych sporządzono model trójwymiarowy, który w widoku aksonometrycznym przedstawia się w sposób następujący:

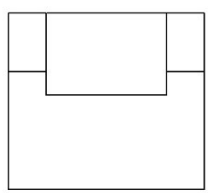


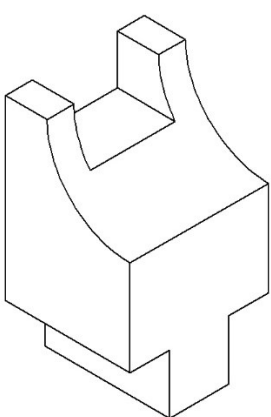
c) Na podstawie modelu wygenerowano zestaw rzutów prostokątnych według metody europejskiej

4	3	2	1
F	F	F	F
E	E	E	E
D	D	D	D
C	C	C	C
B	B	B	B
A	A	A	A









CHYBA ŻE OKREŚLONO INACZEJ: WYMIARY SĄ W MILIMETRACH WYKOŃCZENIE POWIERZCHNI: TOLERANCJE: LINIOWA: KĄTOWA:		WYKOŃCZENIE:	STĘP OSTRE KRAWĘDZIE	NIE SKALUJ RYSUNKU	POPRAWKA
NARYS.	IMIĘ I NAZWISKO	PODPIS	DATA	TYTUŁ:	
SPRAWDZ.				<div style="font-size: 2em; font-weight: bold;">Część 5</div>	
ZATWIER.					
WYPROD.					
Z JAKOŚCI			MATERIAŁ:	NR RYSUNKU	A4
			WAGA:	SKALA: 1:2	ARKUSZ 1 Z 1