

# Zajęcia nr 4

---

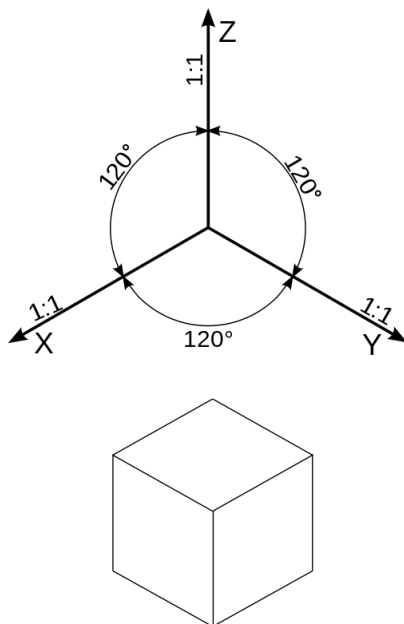
## **Odwzorowanie modelu drewnianego (z grupy „niebieskich”)**

W oparciu o otrzymany model drewniany bryły należy sporządzić jego model w środowisku SolidWorks, a następnie wygenerować zestaw rzutów prostokątnych odpowiadających rzutowaniu prostokątnemu według metody europejskiej. Przy modelowaniu należy zwrócić uwagę, że model drewniany składa się przynajmniej z trzech brył o prostokątnych (prostokątnych) kształtach. Dodatkowo niektóre z nich mogą posiadać sfazowana krawędzi, które są możliwe do osiągnięcia przy pomocy narzędzia SZKIC (w fazie rysowania szkicu) lub narzędzia bryłowego SFAZOWANIE (zgrupowanego z narzędziem ZAOKRĄGL) w fazie modelowania bryły.

W ćwiczeniu należy zwrócić szczególną uwagę na poprawne odwzorowanie modelu w ujęciu zasad rzutowania prostokątnego według metody europejskiej (rzut boczny z lewej strony), a w tym również prawidłowego wyboru rzutu głównego charakteryzującego się:

- ukazaniem zarysu modelu,
- usytuowaniem modelu w taki sposób aby możliwie najwięcej płaszczyzn lub/i krawędzi modelu było równoległych do płaszczyzny rzutowania
- posadowienia modelu w sposób „naturalny”

Kontrola poprawności wykonania ćwiczenia jest związana z usytuowaniem modelu cyfrowego w widoku rzutu izometrycznego i kontroli jego zachowania zgodnie z rys.1.



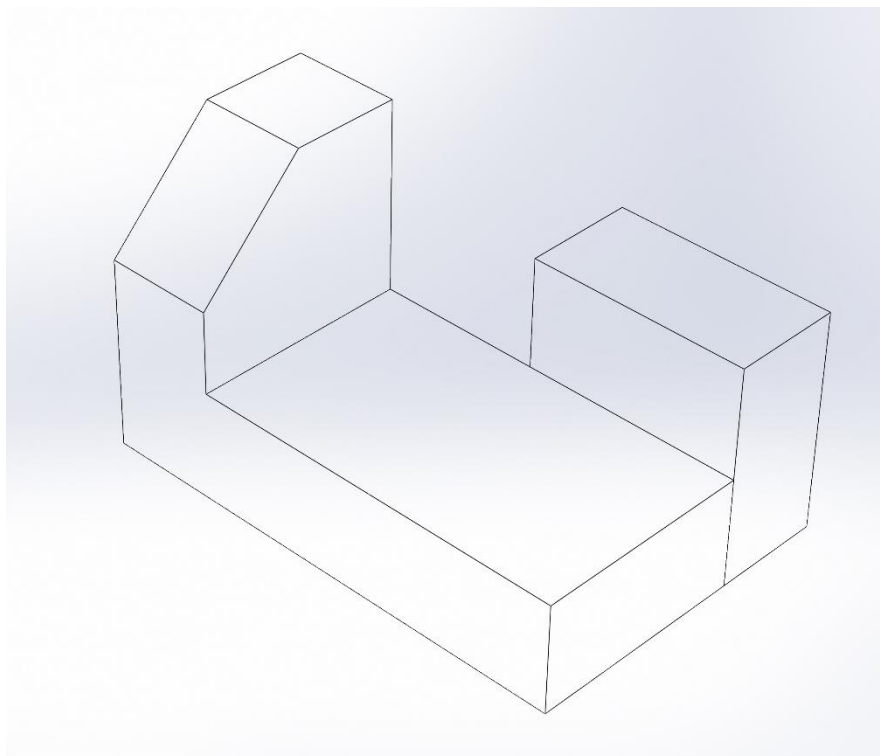
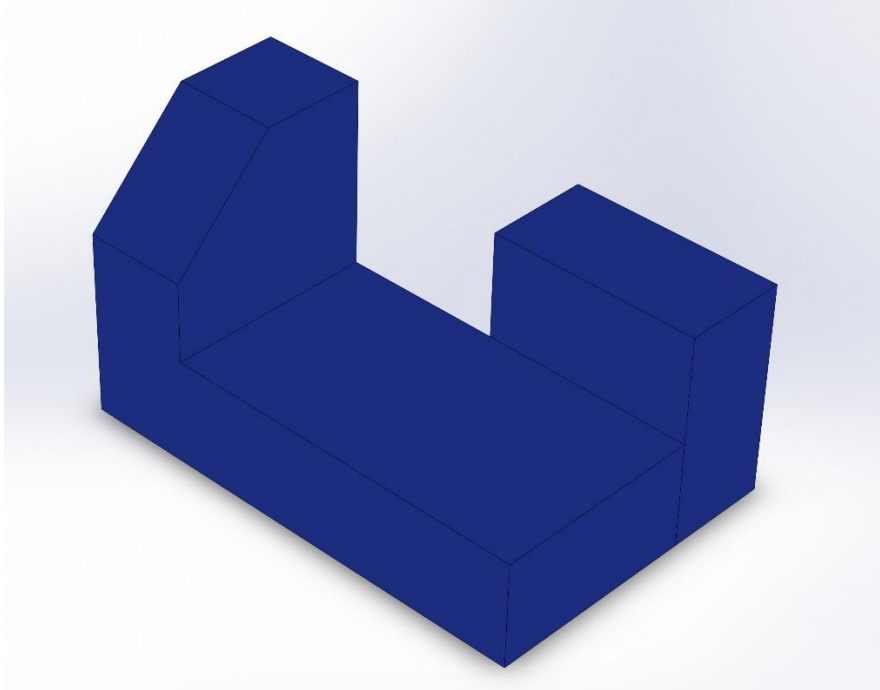
Rys. 1. Rzutowanie aksonometryczne - izometria

**PRZYKŁADOWY TEMAT ZADANIA DO REALIZACJI:**

a) Dany jest następujący model drewniany jak poniżej:



- b) Na podstawie modelu fizycznego sporządzono model trójwymiarowy, który w widoku aksonometrycznym przedstawia się w sposób następujący:



c) Na podstawie modelu wygenerowano zestaw rzutów prostokątnych według metody europejskiej

CHYBA ŻE OKREŚLONO INACZEJ: WYMIARY SĄ W MILIMETRACH WYKONCZENIE POWIERZCHNI: TOLERANCJE: LINIOWA: KĄTOWA:		WYKONCZENIE:		STĘP OSTRE KRAWĘDZIE		NIE SKALUJ RYSUNKU		POPRAWKA			
IMIĘ I NAZWISKO		PODPIS		DATA		TYTUŁ:					
NARYS.		SPRAWDZ.		ZATWIER.							
WYPROD.		Z JAKOŚCI		MATERIAŁ:							
WAGA:		NR RYSUNKU		SKALA: 1:2						ARKUSZ 1 Z 1	
WAGA:		NR RYSUNKU		SKALA: 1:2						ARKUSZ 1 Z 1	

Część 3

A4