

Zajęcia nr 5

Uzupełnianie rzutu – bryły prostokątne

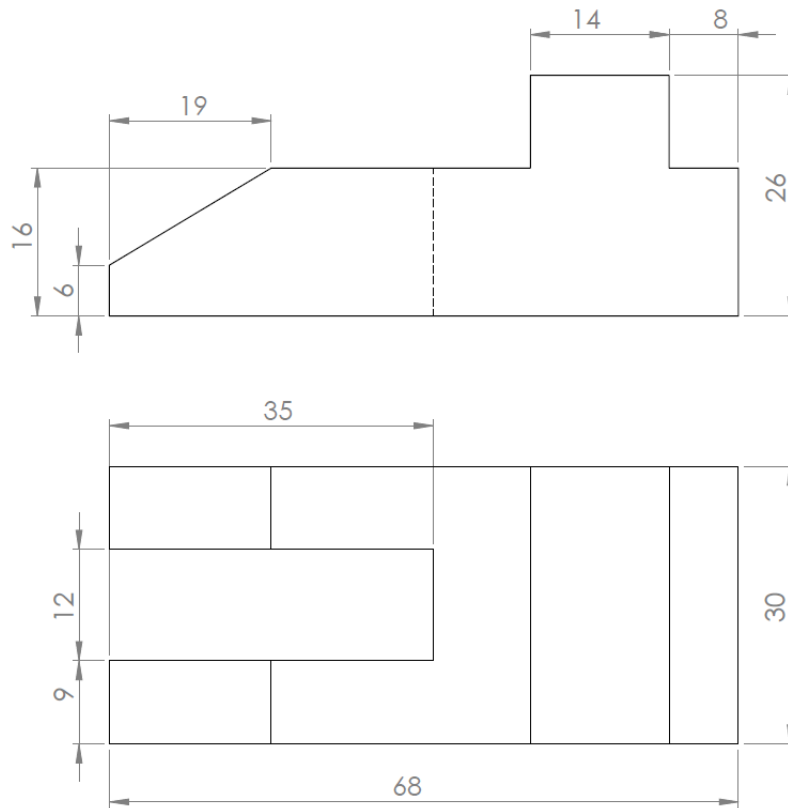
W oparciu o otrzymany zestaw zadań zawierający przynajmniej dwie bryły, z których każda jest przedstawiona w dwóch rzutach prostokątnych, a zrealizowanych według metody europejskiej należy w oparciu o oprogramowanie SolidWorks wygenerować brakujący rzut przedmiotu. Dla ułatwienia i możliwości zachowania proporcji wymiarowo-kształtowych, a także zastosowania arkusza A4 (297x210 mm) rzuty przedstawione w zadaniach są zwymiarowane.

Dla ułatwienia wiadomo, że w każdym zestawie zadań znajduje się rzut główny oraz losowo wybrany jeden z pozostałych rzutów: rzut boczny z lewej strony lub rzut z góry. W ćwiczeniu należy zwrócić szczególną uwagę na poprawne odwzorowanie modelu w ujęciu zasad rzutowania prostokątnego realizowanego według metody europejskiej, w taki sposób aby widok aksonometryczny (widok izometryczny) uzyskanego modelu cyfrowego oraz jego ułożenie na ekranie komputera nie budził wątpliwości i był zgodny z tzw. „pozycją naturalną” przedmiotu.

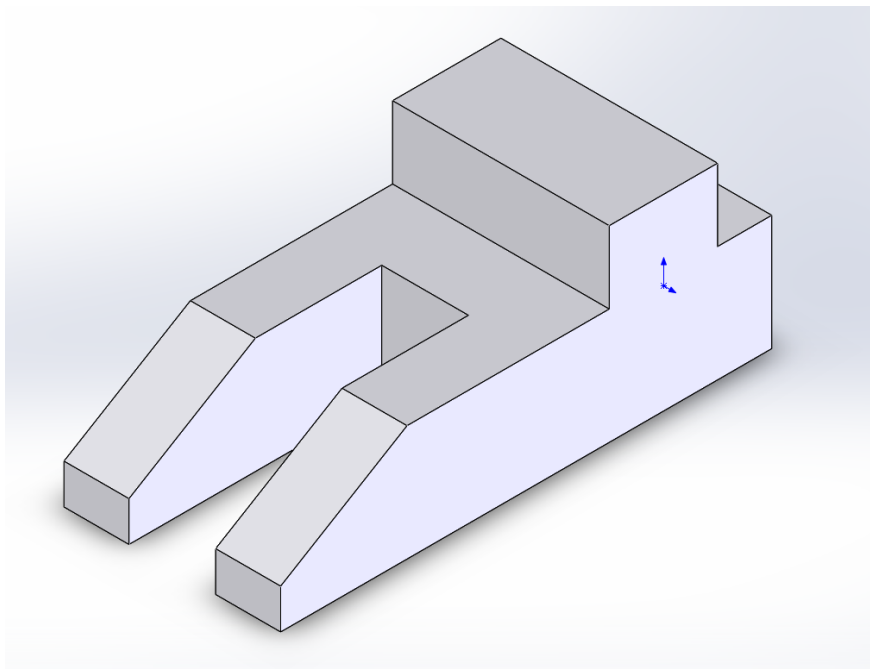
Kontrola poprawności wykonania ćwiczenia jest związana z otrzymaniem w procesie rzutowania prostokątnego w programie SolidWorks, a przeprowadzonego na podstawie wygenerowanego modelu oprócz brakującego rzutu, dokładnie dwóch takich samych rzutów prostokątnych, które znajdują się w treści zadania.

PRZYKŁADOWY TEMAT ZADANIA DO REALIZACJI:

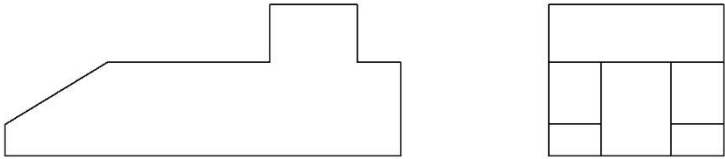
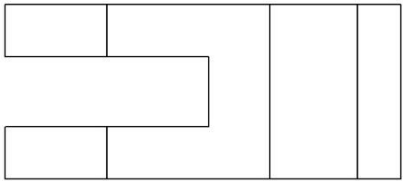
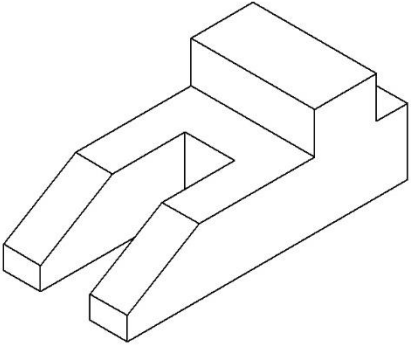
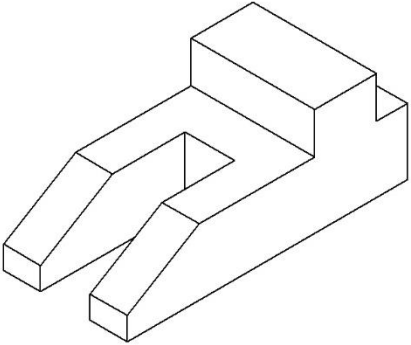
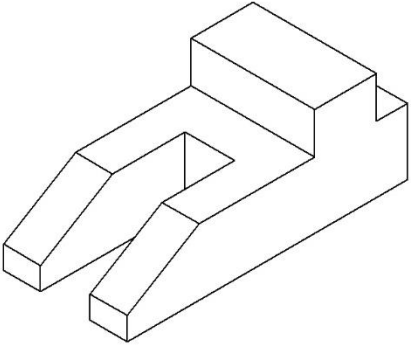
a) Dany jest następujący zestaw rzutów jak poniżej:



b) Na podstawie danych rzutów prostokątnych sporządzono model trójwymiarowy, który w widoku aksonometrycznym przedstawia się w sposób następujący:



c) Na podstawie modelu wygenerowano zestaw rzutów prostokątnych według metody europejskiej

4	3	2	1
F			F
E			E
D			D
C			C
B			B
CHYBA ŻE OKREŚLONO INACZEJ: WYMIARY SĄ W MILIMETRACH WYKOŃCZENIE POWIERZCHNI: TOLERANCJE: LINIOWA: KĄTOWA:		WYKONCZENIE:	STĘP OSTRE KRAWĘDZIE
		NIE SKALUJ RYSUNKU	POPRAWKA
NARYS.	IMIĘ I NAZWISKO	PODPIS	DATA
SPRAWDZ.			
ZATWIER.			
WYPROD.			
Z.JAKOŚCI		MATERIAŁ:	NR RYSUNKU
			Część 6
		WAGA:	SKALA: 1:2
			ARKUSZ 1 Z 1
4	3	2	1
A	<div style="display: flex; justify-content: space-between;"> Część 6 A4 </div>		A