



MODEL TRANSFERU INNOWACJI W MAŁOPOLSCE

Zespół ds. Realizacji Projektu SPIN
Departament Polityki Regionalnej UMWM

Centrum Inteligentnych Systemów Informatycznych Akademia Górniczo-Hutnicza im. Stanisława Staszica al. Mickiewicza 30, 30-059 Kraków
budynek C-2 pokój 426 tel.: 12 617 44 53 www.isi.agh.edu.pl isi@agh.edu.pl



Projekt współfinansowany ze środków Unii Europejskiej w ramach Europejskiego Funduszu Społecznego



$$- \int \pi f^2(x) dx = \int \pi \left(\frac{r}{h} x\right)^2 dx = \int \frac{\pi r^2}{2h} x^2 dx = \frac{\pi r^2}{6h} x^3 [u. (x) + \dots]$$

Nie używaj tego API!

Historia jednego parametru

P. Matyasik & S. Ernst & M. Turek

Centrum Inteligentnych Systemów Informatycznych Akademia Górniczo-Hutnicza im. Stanisława Staszica al. Mickiewicza 30, 30-059 Kraków
 budynek C-2 pokój 426 tel.: 12 617 44 53 www.isi.agh.edu.pl isi@agh.edu.pl



Projekt współfinansowany ze środków Unii Europejskiej w ramach Europejskiego Funduszu Społecznego

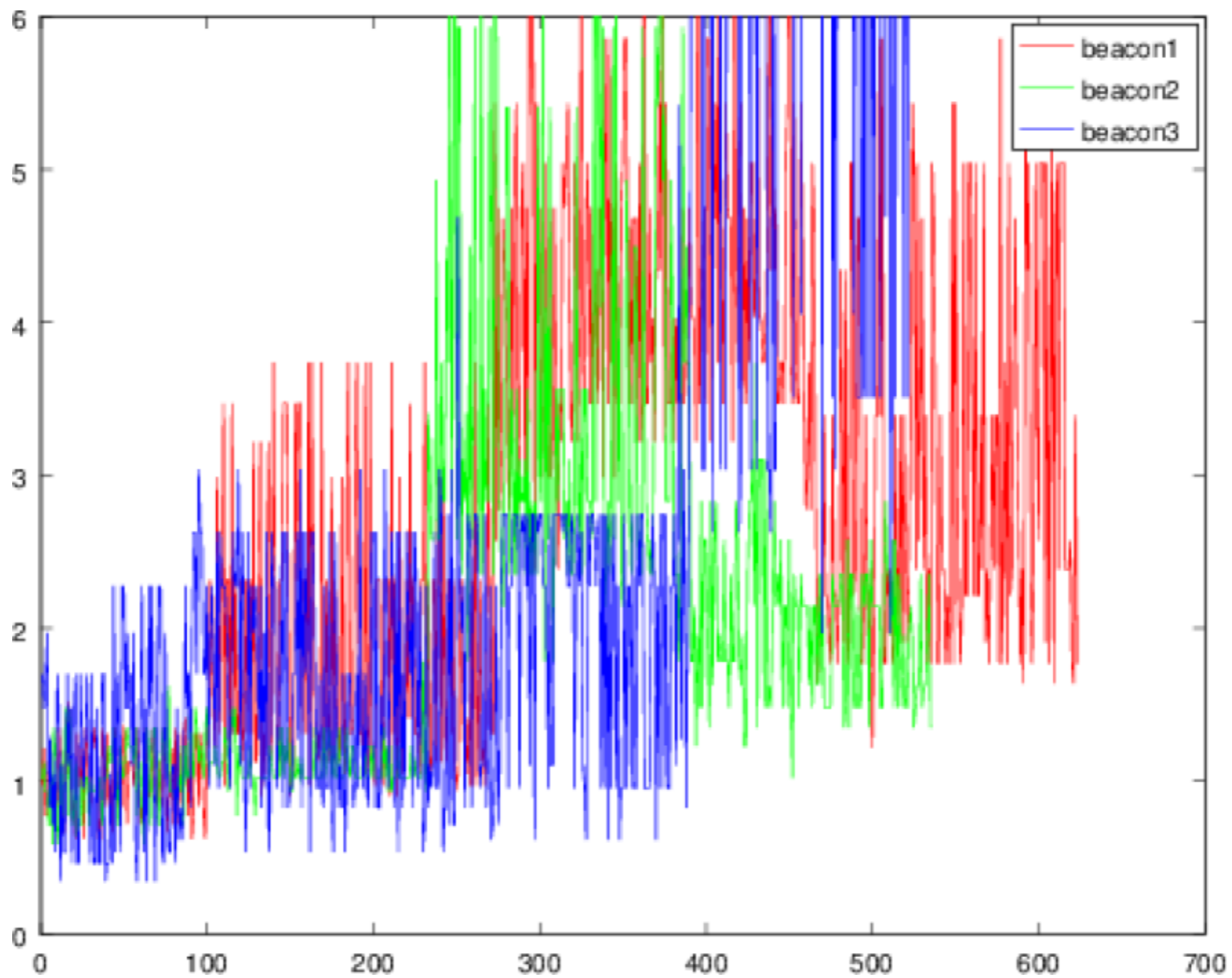
- Założenia projektu
- Model matematyczny
- Testy
- Wyniki
- Wnioski

$$L(dB) = P_0 + 10n \cdot \log_{10} \left(\frac{d}{d_0} \right) + X_\sigma$$

$$RSSI = -10n \log_{10}(d) + P_{1m}$$



Rzeczywistość

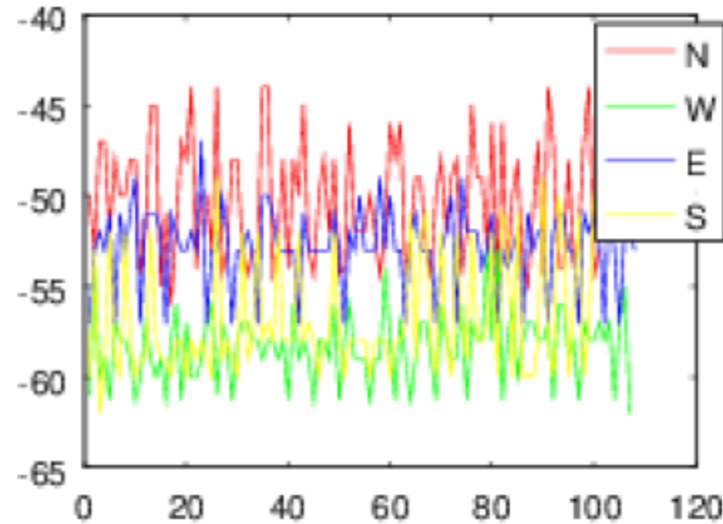


Centrum Inteligentnych Systemów Informatycznych Akademia Górniczo-Hutnicza im. Stanisława Staszica al. Mickiewicza 30, 30-059 Kraków
budynek C-2 pokój 426 tel.: 12 617 44 53 www.isi.agh.edu.pl isi@agh.edu.pl

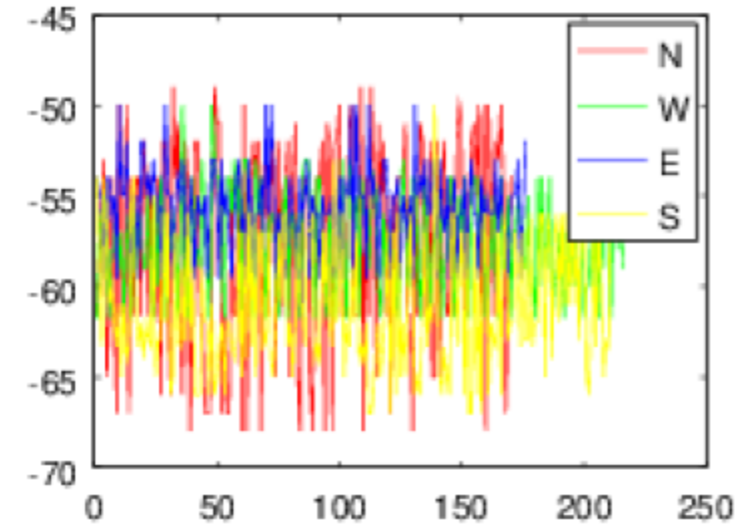


Projekt współfinansowany ze środków Unii Europejskiej w ramach Europejskiego Funduszu Społecznego

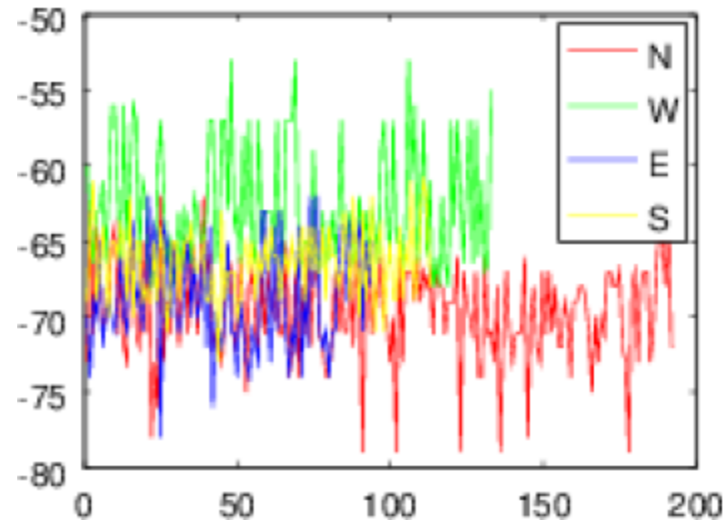
RSSI 1m orientacja odbiornika



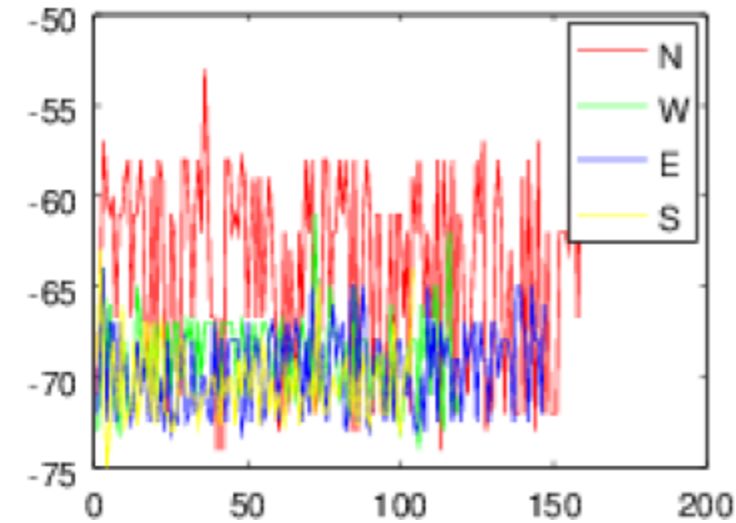
RSSI 2m orientacja odbiornika



RSSI 3m orientacja odbiornika



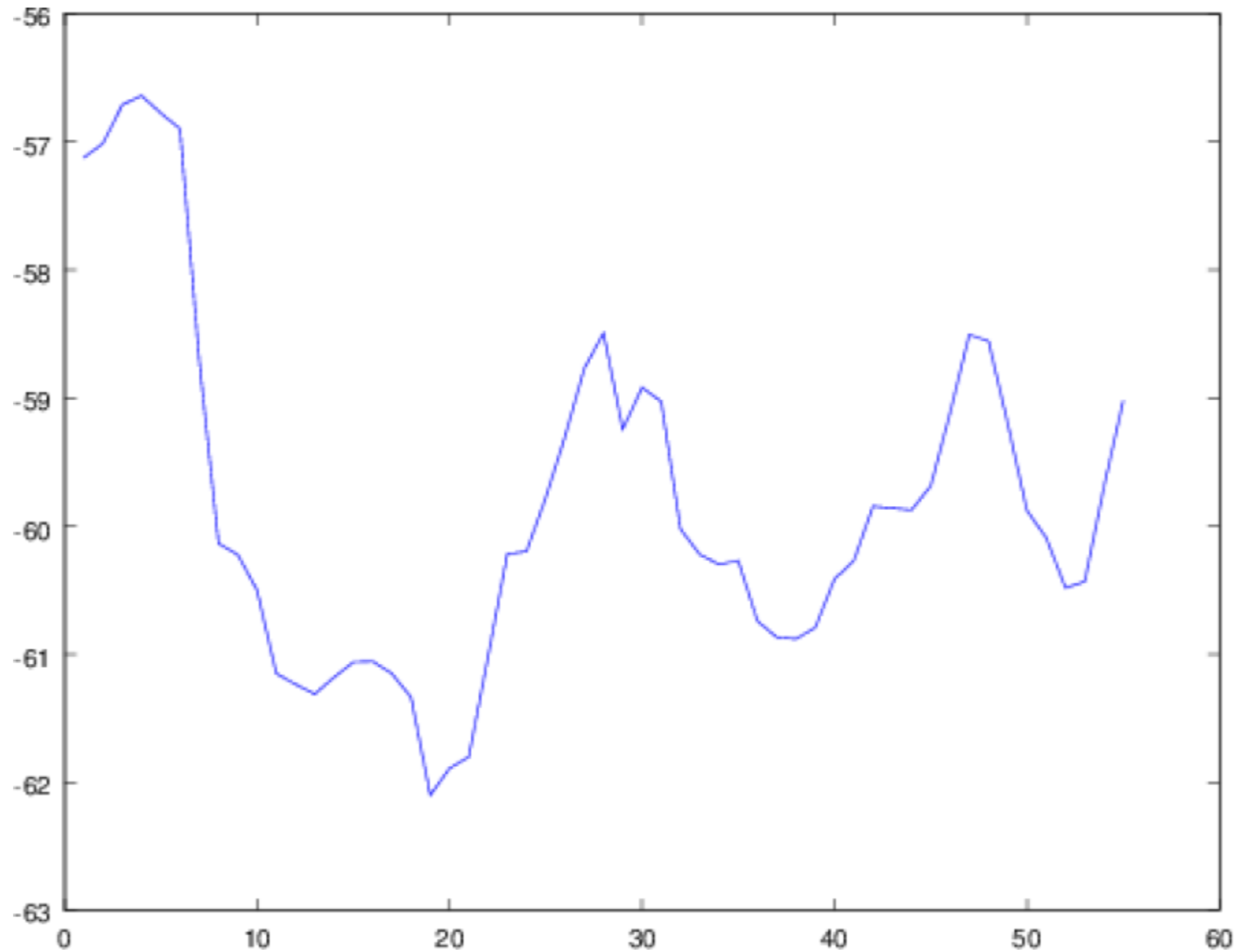
RSSI 5m orientacja odbiornika



Centrum Inteligentnych Systemów Informatycznych Akademia Górniczo-Hutnicza im. Stanisława Staszica al. Mickiewicza 30, 30-059 Kraków
budynek C-2 pokój 426 tel.: 12 617 44 53 www.isi.agh.edu.pl isi@agh.edu.pl



Nie wchodź mi w drogę



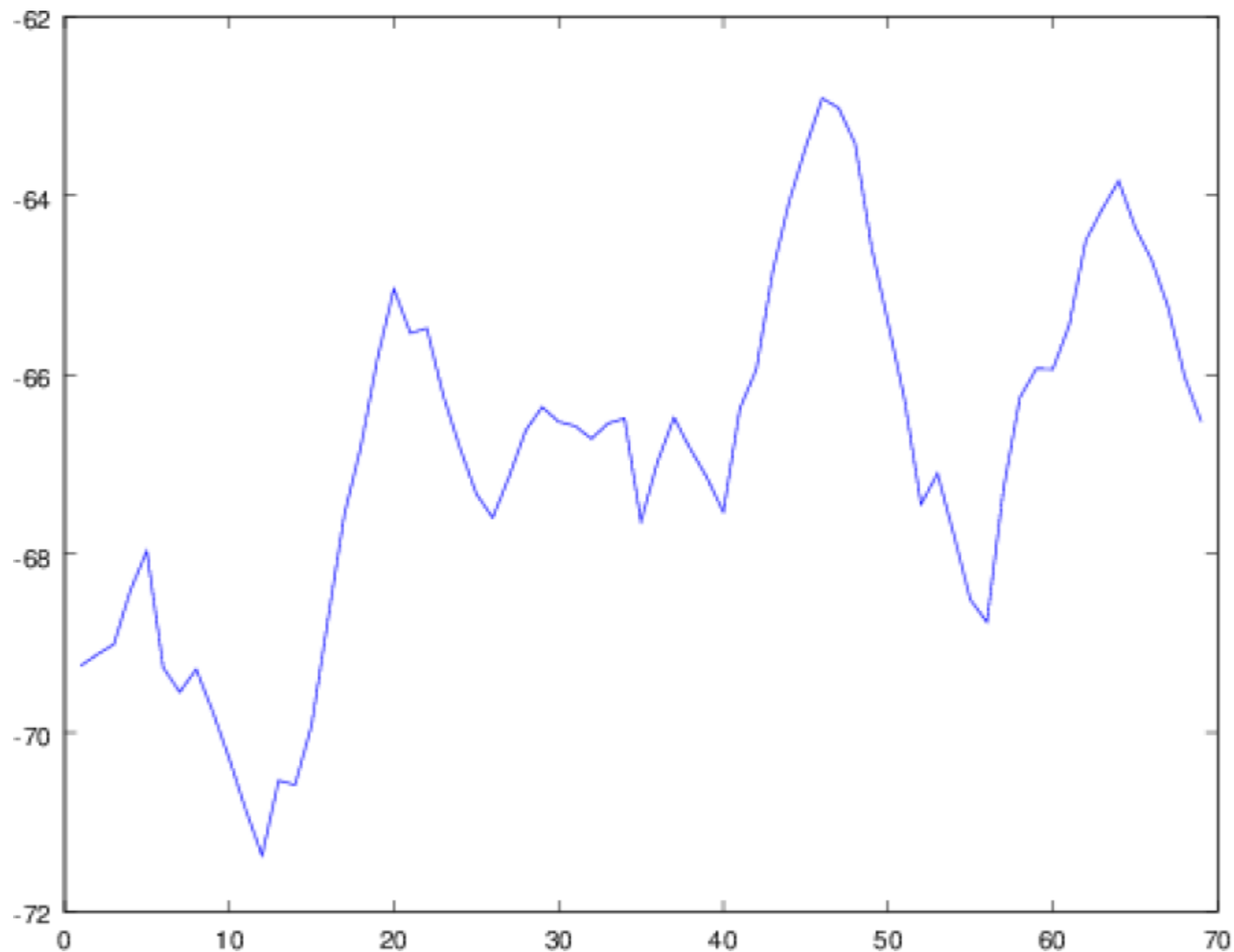
Centrum Inteligentnych Systemów Informatycznych Akademia Górniczo-Hutnicza im. Stanisława Staszica al. Mickiewicza 30, 30-059 Kraków
budynek C-2 pokój 426 tel.: 12 617 44 53 www.isi.agh.edu.pl isi@agh.edu.pl



Projekt współfinansowany ze środków Unii Europejskiej w ramach Europejskiego Funduszu Społecznego



Nie baw się telefonem



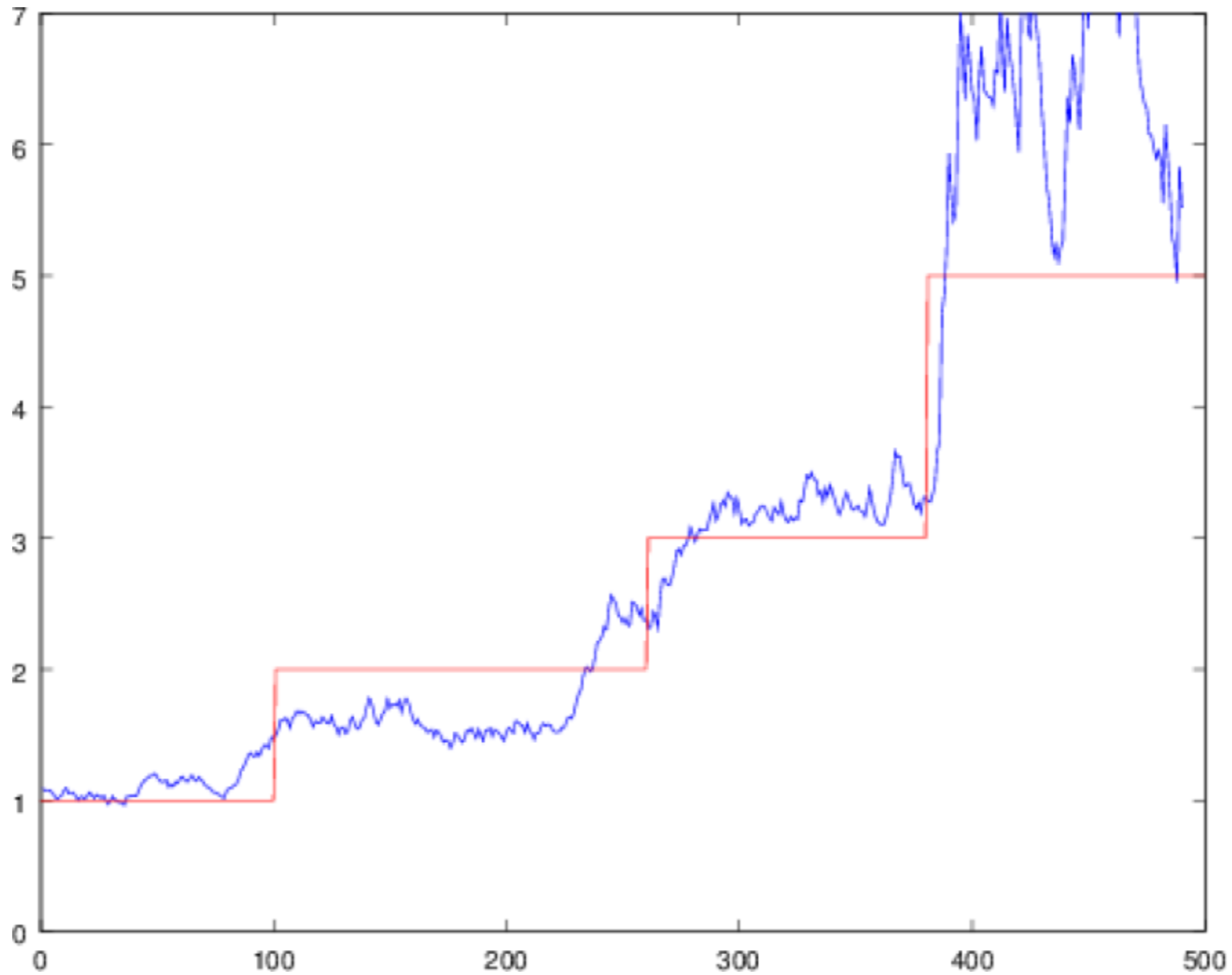
Centrum Inteligentnych Systemów Informatycznych Akademia Górniczo-Hutnicza im. Stanisława Staszica al. Mickiewicza 30, 30-059 Kraków
budynek C-2 pokój 426 tel.: 12 617 44 53 www.isi.agh.edu.pl isi@agh.edu.pl



Projekt współfinansowany ze środków Unii Europejskiej w ramach Europejskiego Funduszu Społecznego



Wyniki*



Centrum Inteligentnych Systemów Informatycznych Akademia Górniczo-Hutnicza im. Stanisława Staszica al. Mickiewicza 30, 30-059 Kraków
budynek C-2 pokój 426 tel.: 12 617 44 53 www.isi.agh.edu.pl isi@agh.edu.pl



Projekt współfinansowany ze środków Unii Europejskiej w ramach Europejskiego Funduszu Społecznego

- Rozmieszczenie i kalibracja latarni
 - Zarządzanie latarniami
 - Nawigacja inercyjna wspomagana latarniami
-
- Rozszerzenie API
 - Inny sprzęt