

**Akademia Górniczo-Hutnicza
im. Stanisława Staszica w Krakowie**

Wydział Elektrotechniki, Automatyki, Informatyki i Inżynierii Biomedycznej



PRACA MAGISTERSKA

KONRAD KUŁAKOWSKI

PRZYGOTOWANIE PRACY DYPLOMOWEJ W EDYTORZE LYX

PROMOTOR:
dr hab. Konrad Kułakowski

Kraków 2016

OŚWIADCZENIE AUTORA PRACY

OŚWIADCZAM, ŚWIADOMY ODPOWIEDZIALNOŚCI KARNEJ ZA POŚWIADCZENIE NIEPRAWDY, ŻE NINIEJSZĄ PRACĘ DYPLOMOWĄ WYKONAŁEM OSOBIŚCIE I SAMODZIELNIE, I NIE KORZYSTAŁEM ZE ŹRÓDEŁ INNYCH NIŻ WYMNIENIONE W PRACY.

.....

PODPIS

AGH
University of Science and Technology in Krakow

Faculty of Electrical Engineering, Automatics, Computer Science and Biomedical
Engineering



MASTER OF SCIENCE THESIS

KONRAD KUŁAKOWSKI

THESIS IN LYX

SUPERVISOR:
Konrad Kulakowski PhD, DSc

Krakow 2016

Serdecznie dziękuję,... tu ciąg dalszy
podziękowań np. dla promotora, żony,
sąsiada itp.

Spis treści

1. Wprowadzenie	6
1.1. Motywacja	6
1.2. \LaTeX	6
1.3. LyX	6
1.4. Instalacja pakietu aghdpl w środowisku edytora LyX	6
1.5. Zawartość pracy	8
1.6. Sztuczne życie.....	9

1. Wprowadzenie

1.1. Motywacja

Pisząc od lat w systemie \LaTeX jakiś czas temu odkryłem dla siebie edytor LyX . Pozwala mi on zapomnieć o makrodefinicjach znakomitego skądinąd systemu składu \LaTeX i skupić się na treści pracy. Edytor LyX osobom mniej obeznanym z systemami $\text{T}_{\text{E}}\text{X}$ i \LaTeX pozwala na „szybkie wejście” w krainę doskonałej jakości dokumentów. W szczególności LyX dobrze nadaje się do pisania w nim prac dyplomowych i magisterskich. Mając to na uwadze dopisałem odpowiednie rozszerzenia współpracujące ze stylem `aghdpl` przygotowanym przez panów dr G. J. Nalepę i dr hab. M. Szpyrkę, umożliwiające tworzenie prac z wykorzystaniem edytora LyX . Więcej o instalacji dodatków LyX do pakietu `aghdpl` można przeczytać w sekcji 1.4.

1.2. \LaTeX

\LaTeX jest systemem składu umożliwiającym tworzenie dowolnego typu dokumentów (w szczególności naukowych i technicznych) o wysokiej jakości typograficznej ([1], [2]). Wysoka jakość składu jest niezależna od rozmiaru dokumentu – zaczynając od krótkich listów do bardzo grubych książek. \LaTeX automatyzuje wiele prac związanych ze składaniem dokumentów np.: referencje, cytowania, generowanie spisów (treśli, rysunków, symboli itp.) itd.

\LaTeX jest zestawem instrukcji umożliwiających autorom skład i wydruk ich prac na najwyższym poziomie typograficznym. Do formatowania dokumentu \LaTeX stosuje $\text{T}_{\text{E}}\text{X}$ a (wymyślamy 'tech' – greckie litery τ , ϵ , χ). Korzystając z systemu składu \LaTeX mamy za zadanie przygotować jedynie tekst źródłowy, cały ciężar składania, formatowania dokumentu przejmie na siebie system.

1.3. LyX

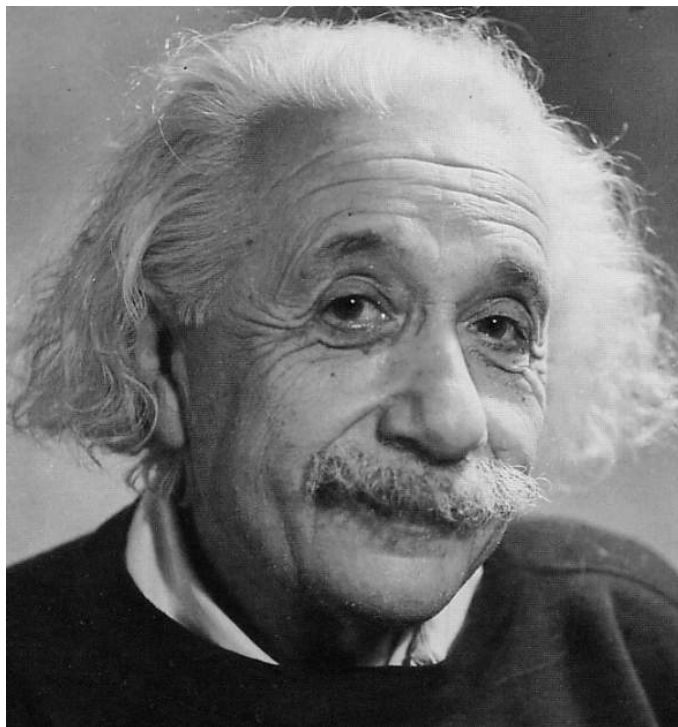
LyX jest edytorem klasy WYSWIM (What you see is what you mean) umożliwiającym względnie łatwe pisanie tekstów w standardzie \LaTeX , bez konieczności ciągłego posługiwania się makrodefinicjami \LaTeX 'a. Przy czym w każdej chwili można wstawić dowolne wyrażenie $\text{T}_{\text{E}}\text{X}$ 'a, stąd jest to jeden z niewielu edytorów, który nieogranicza możliwości piszącego, a tylko je rozszerza. LyX posiada bardzo dobry podręcznik dostarczany z programem. Ułatwia posługiwanie się referencjami, wstawianie rysunków oraz tworzenie w trybie graficznym formuł matematycznych (rys. 1.1).

1.4. Instalacja pakietu `aghdpl` w środowisku edytora LyX

Niestety aby móc używać edytora LyX w połączeniu z przygotowanym przez panów dr G. J. Nalepę i dr hab. M. Szpyrkę środowiska \LaTeX 'a `aghdpl` trzeba nieco zmodyfikować standardowe pliki konfiguracyjne LyX 'a. Najpierw trzeba rozpakować archiwum ściągnięte ze strony:

```
tar -xvzf aghdpl-with-lyx.tgz
```

następnie wejść do rozpakowanego katalogu:



Rysunek 1.1: Moim zdaniem praca z LyX'em jest przyjemna :)

```
cd aghdpl-with-lyx
```

i skopiować plik `aghdpl.layout` do katalogu plików layout edytora LyX. Zwykle znajdują się one w katalogu aplikacji. Pod systemem Mac OS X katalog docelowy to:

```
/Applications/LyX.app/Contents/Resources/layouts
```

Zawartość tego katalogu powinna wyglądać mniej więcej tak:

```
localhost:layouts konrad$ ls -la total 1720
drwxr-xr-x  154 konrad  admin   5236  1  cze  09:59  .
drwxr-xr-x   57 konrad  admin   1938 15  mar  2009  ..
-rw-r--r--    1 konrad  admin   9513 15  mar  2009 IEEEtran.layout
-rw-r--r--    1 konrad  admin   6076 15  mar  2009 aa.layout
-rw-r--r--    1 konrad  admin   2761 15  mar  2009 aapaper.inc
-rw-r--r--    1 konrad  admin   3458 15  mar  2009 aapaper.layout
-rw-r--r--    1 konrad  admin  13671 15  mar  2009 aastex.layout
-rw-r--r--    1 konrad  admin   3089 15  mar  2009 achemso.layout
```

Po skopiowaniu pliku z layoutem trzeba wyedytować plik: `textclass.lst`, który można znaleźć (znowu Mac OS X)¹ w katalogu

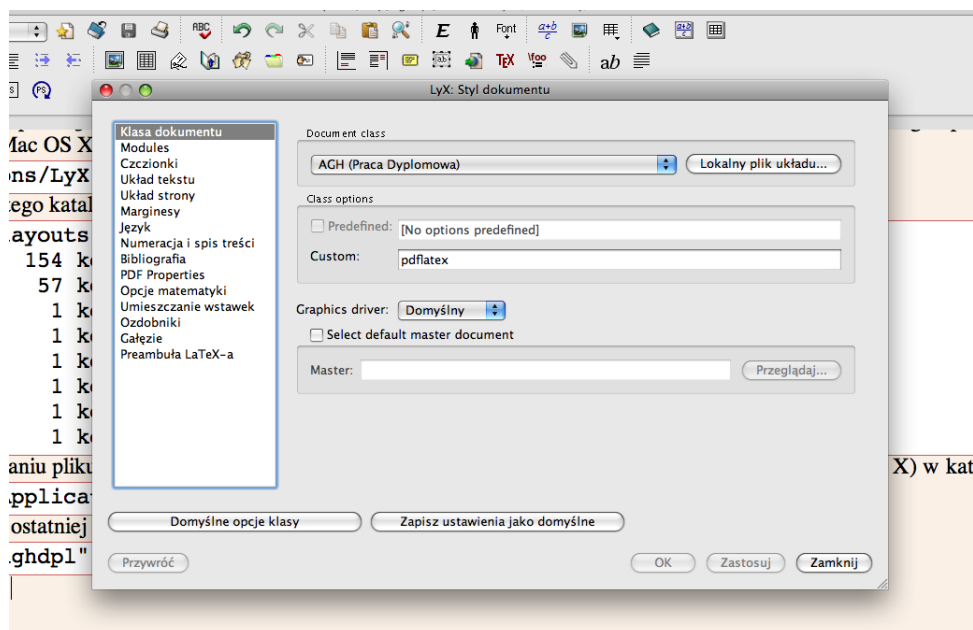
```
~/Library/Application\ Support/LyX-1.6/
```

i dopisać w ostatniej linii:

```
"aghdpl" "aghdpl" "AGH (Praca Dyplomowa)" "true"
```

Od tej pory w opcjach konfiguracji dokumentu w środowisku LyX powinien być dostępny styl „AGH (Praca Dyplomowa)” (zobacz rys. 1.2).

¹Osobiście używam sprzętu Apple, stąd przykłady ścieżek dla Mac OS X'a. Jestem jednak pewien, że w innych środowiskach państwo sobie poradzą z odnalezieniem właściwych plików i katalogów.



Rysunek 1.2: Styl „AGH (Praca Dyplomowa)”

1.5. Zawartość pracy

W rozdziale 1 przedstawiono podstawowe informacje dotyczące struktury dokumentów w $\text{L}^{\text{A}}\text{T}_{\text{E}}\text{X}$ u.

1.6. Sztuczne życie

Bibliografia

- [1] D. A. *LaTeX wiersz po wierszu*. Wydawnictwo Helion, Gliwice, 2000.
- [2] L. L. *LaTeX system przygotowywania dokumentów*. Wydawnictwo Ariel, Krakow, 1992.

Dodatek A

Tu, trzeba zamieszczać treść dodatkową np. fragmenty kodu aplikacji itp.