

4 Instrukcja

Jest to „sztuczny dokument” klasy *artykuł* złożony z czwartej sekcji (Instrukcji) oraz piątej sekcji (z rysunkiem). Papier A4, podstawowy rozmiar czcionki 12pt, margines górny ma 3 cm, dolny 2 cm, lewy 3 cm, prawy 2 cm.

4.1 Co należy zrobić

1. Należy utworzyć w \LaTeX u dokument jak najbliższy temu, który Pani/Pan teraz czyta¹.
2. Na początku pliku źródłowego *.tex* proszę umieścić (w komentarzu) swoje Imię i Nazwisko.
3. Pliki źródłowe (*.tex*) — główny i ew. drugi – generujący rysunek – oraz pliki wynikowe (*.pdf*) należy wysłać na adres `miller@agh.edu.pl` jako załączniki wiadomości o tytule zawierającym Nazwisko i Imię. Jeżeli kompresja byłaby konieczna, to proszę zastosować format *zip*.

4.2 Na co zwrócić uwagę

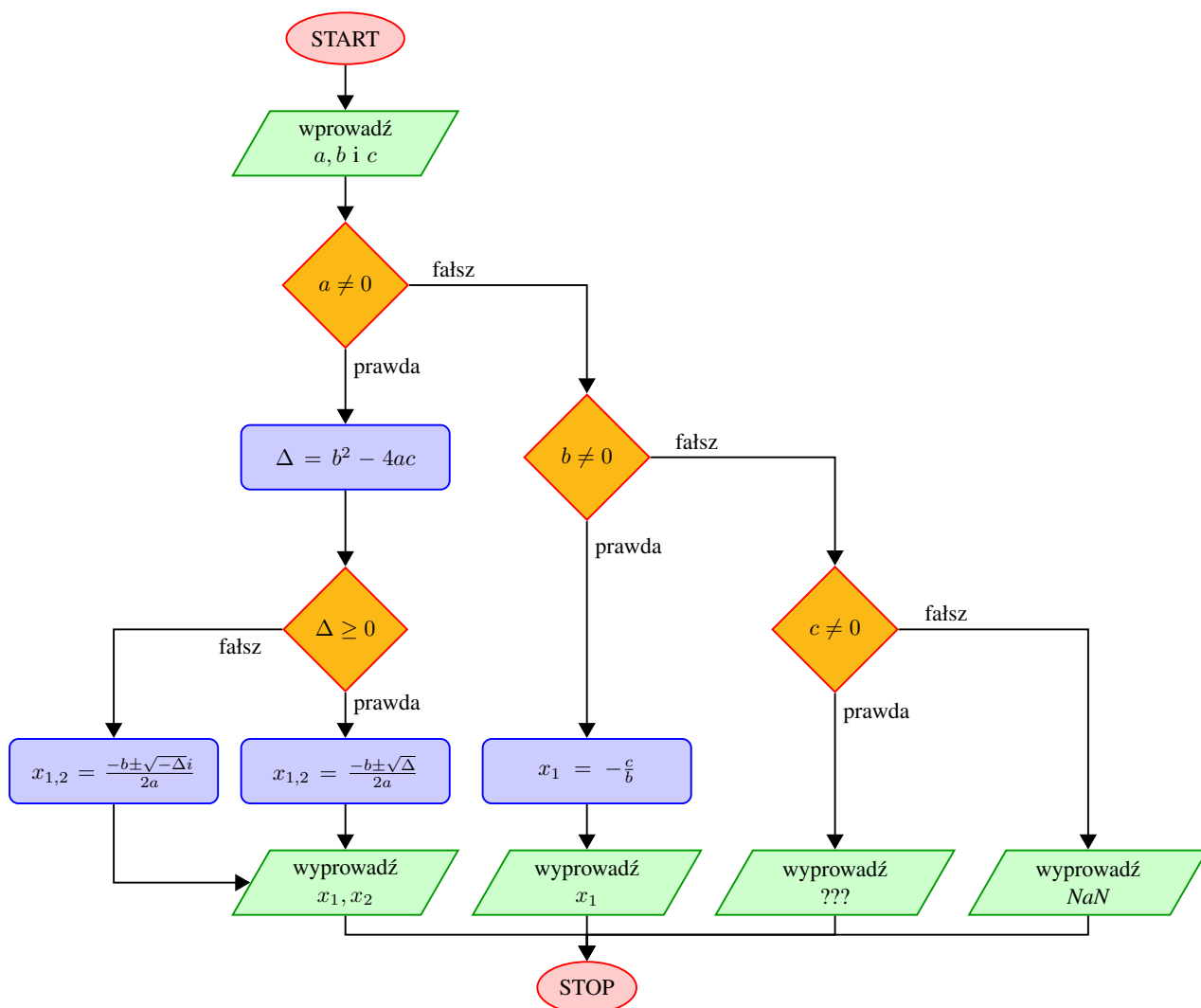
Proszę zwrócić uwagę na **rozmiar papieru, czcionki i marginesów** oraz na wymienione niżej szczegóły².

- * Na końcach linii nie ma wyrazów jednoliterowych.
- * Schemat blokowy należy przygotować w środowisku `\tikzpicture` i zapisać w pliku *.pdf*. W wersji uproszczonej schemat ten może być tworzony w głównym pliku źródłowym.
- * Dobrze byłoby zachować zbliżone kolory bloków.
- * Jeżeli wystarczy czasu, to proszę zwrócić uwagę na zaokrąglenie narożników niebieskich bloków i umieszczenie (1 raz) słowa *falsz* pod ścieżką.
- * Odwołania do sekcji, rysunków itp. powinny być „elastyczne” — należy nadawać odpowiednie etykiety i korzystać z nich przy odwołaniach.
- * Numeracja sekcji, rysunków i stron nie zaczyna się od 1.
- * Mój adres mailowy w punkcie ?? jest napisany z użyciem pakietu *hyperref*, ale można tę postać osiągnąć „ręcznie” — bez obniżenia oceny.
- * W tym wypunktowaniu używany jest inny symbol (inna gwiazdka) w przypadkach, gdy odejście od wzorca nie obniża oceny.

¹W kolejnych podsekcjach są wskazania na szczegóły, na które warto zwrócić uwagę.

²Odstępstwa od wzorca w tych miejscach nie dyskwalifikują pracy, ale mogą spowodować delikatne obniżenie oceny.

5 Algorytm obliczania pierwiastków



Rys. 129: Schemat blokowy obliczania pierwiastków trójmianu.