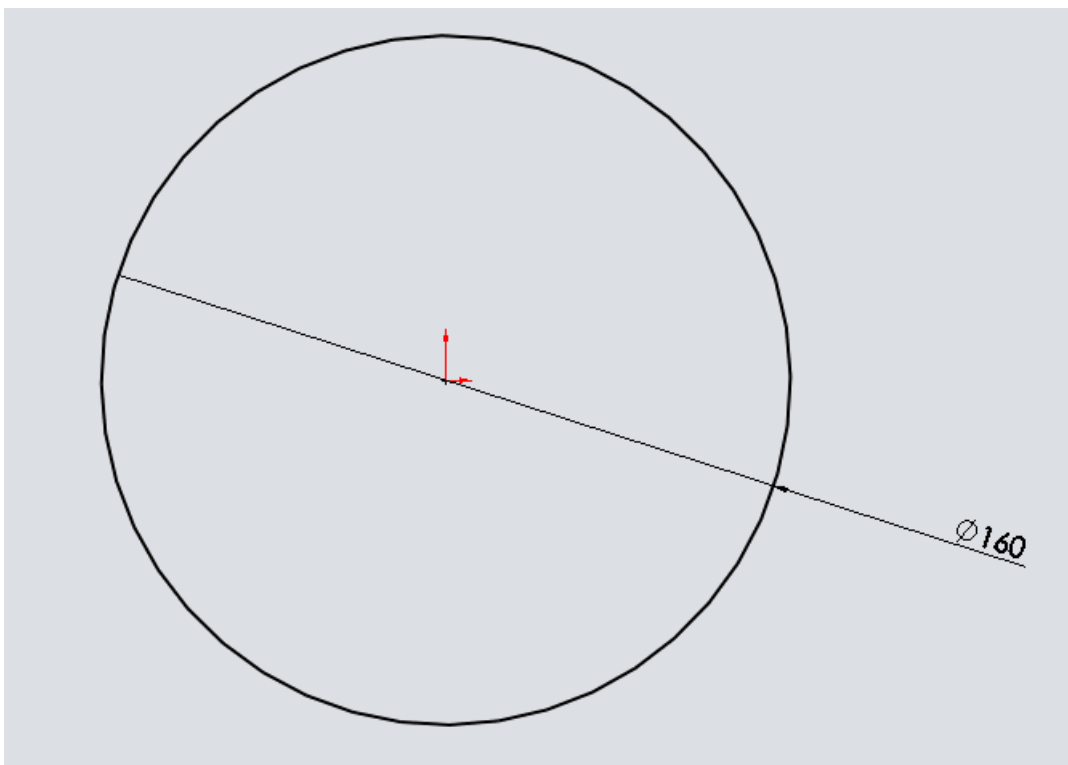
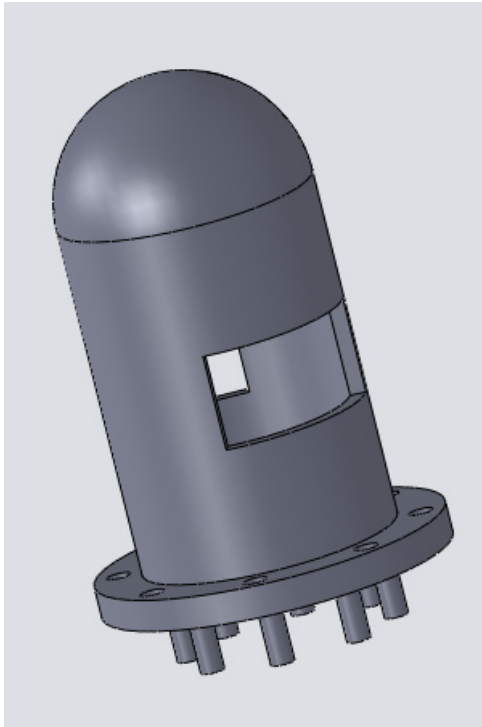
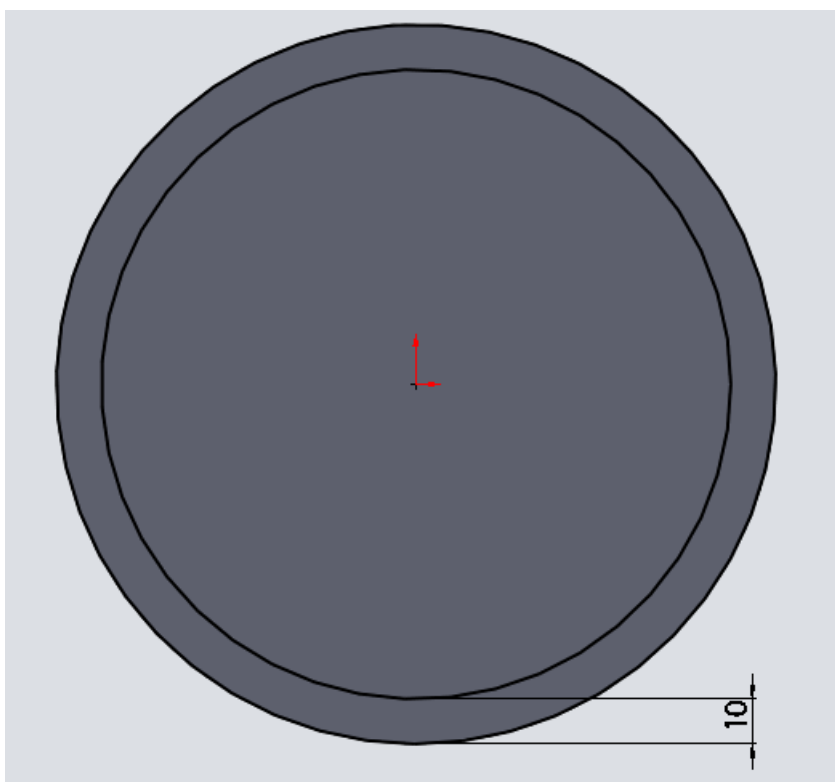
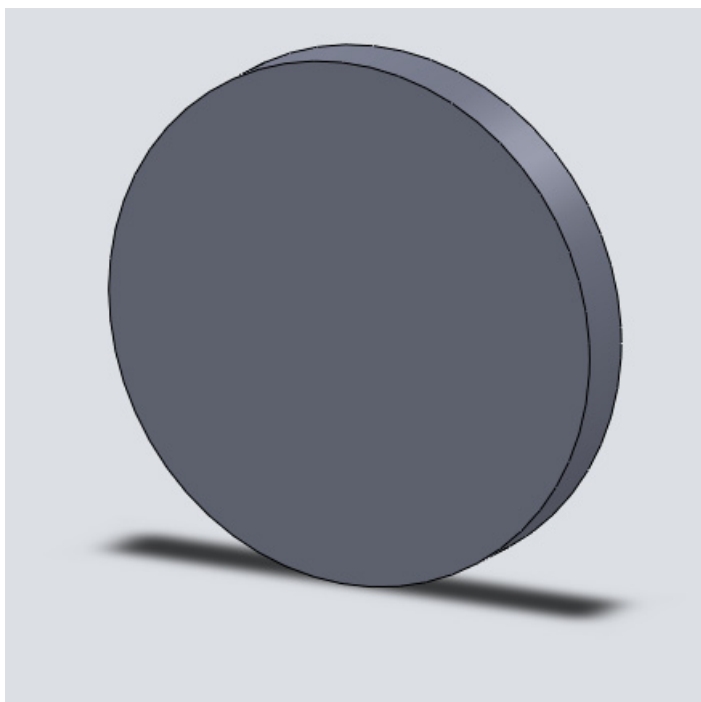


## Rysunek 4

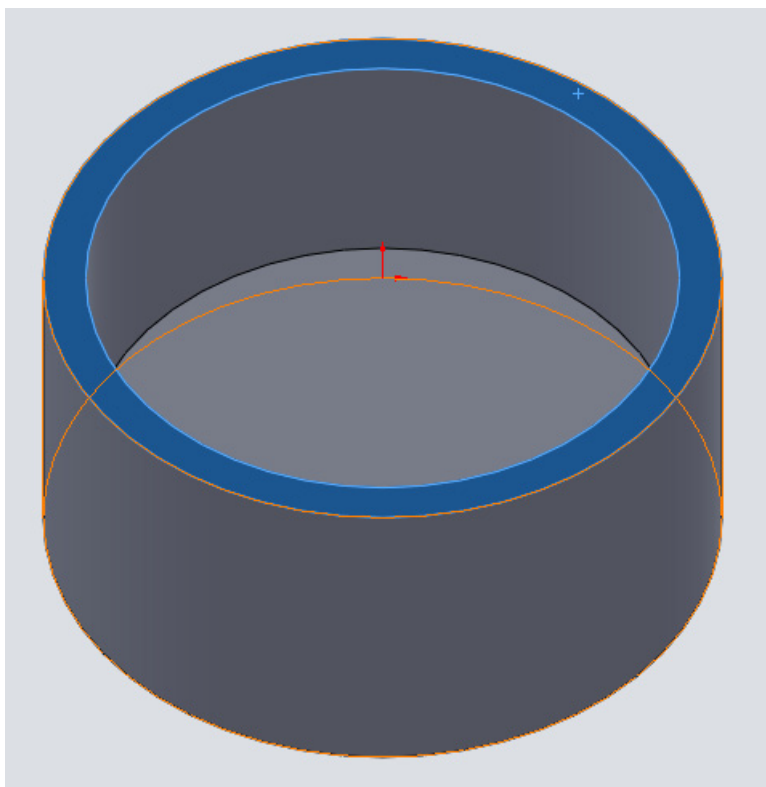
Tym razem opis rysunku jest ograniczony do minimum. Obiekt, który mamy otrzymać wygląda następująco:



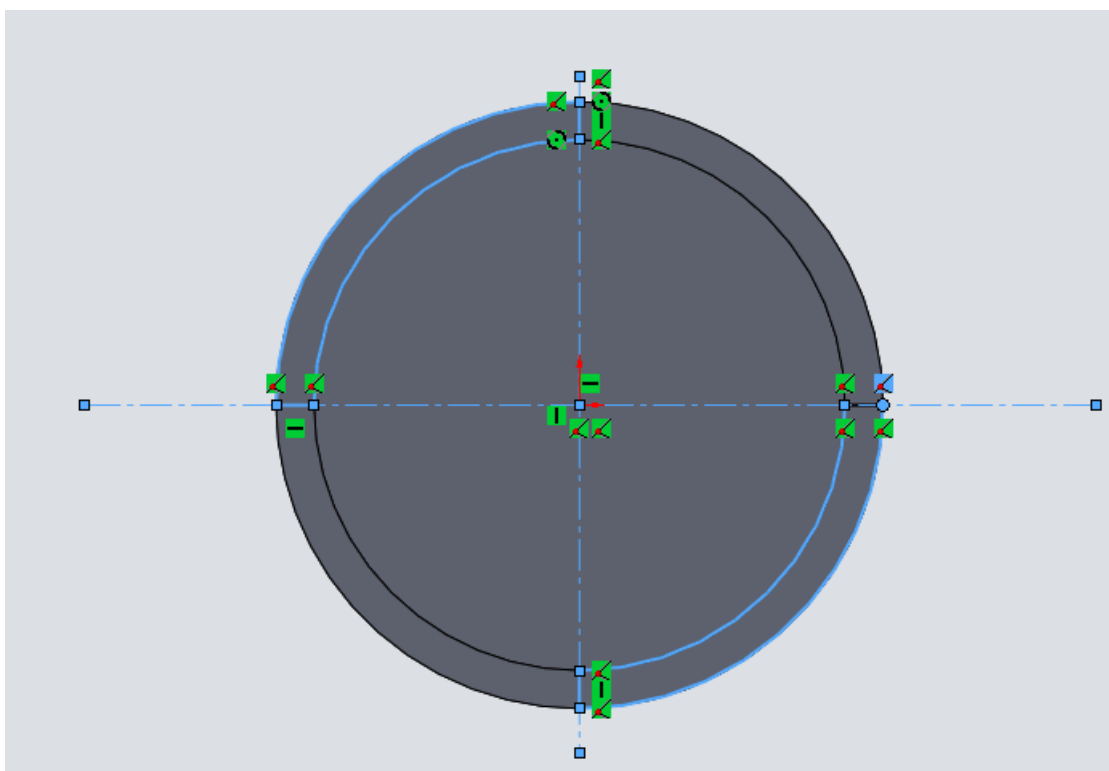
Wyciągnięcie dodania/bazy na 20 mm:

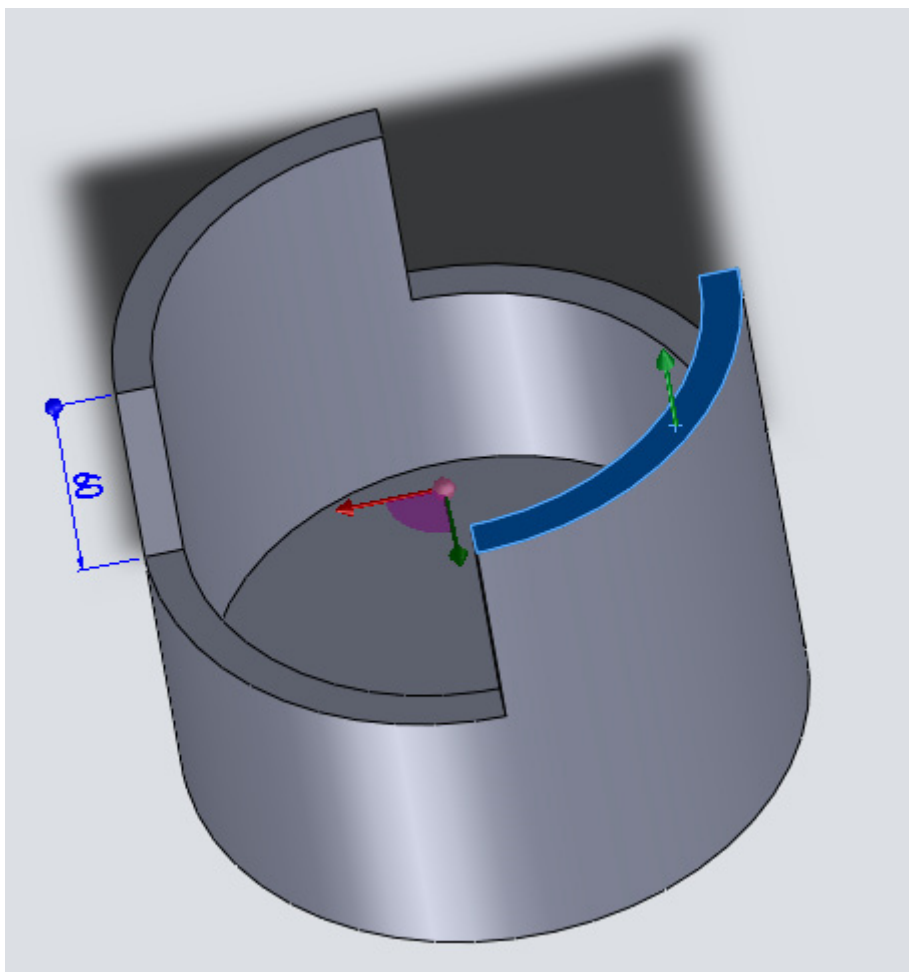


Wyciągnięcie dodania/bazy na 60 mm

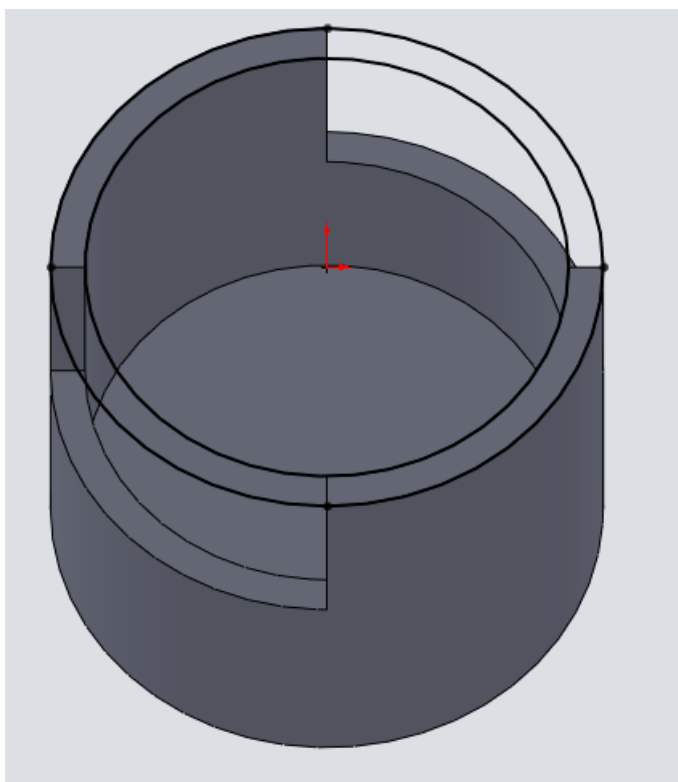


Na zaznaczonej płaszczyźnie otwieramy nowy szkic

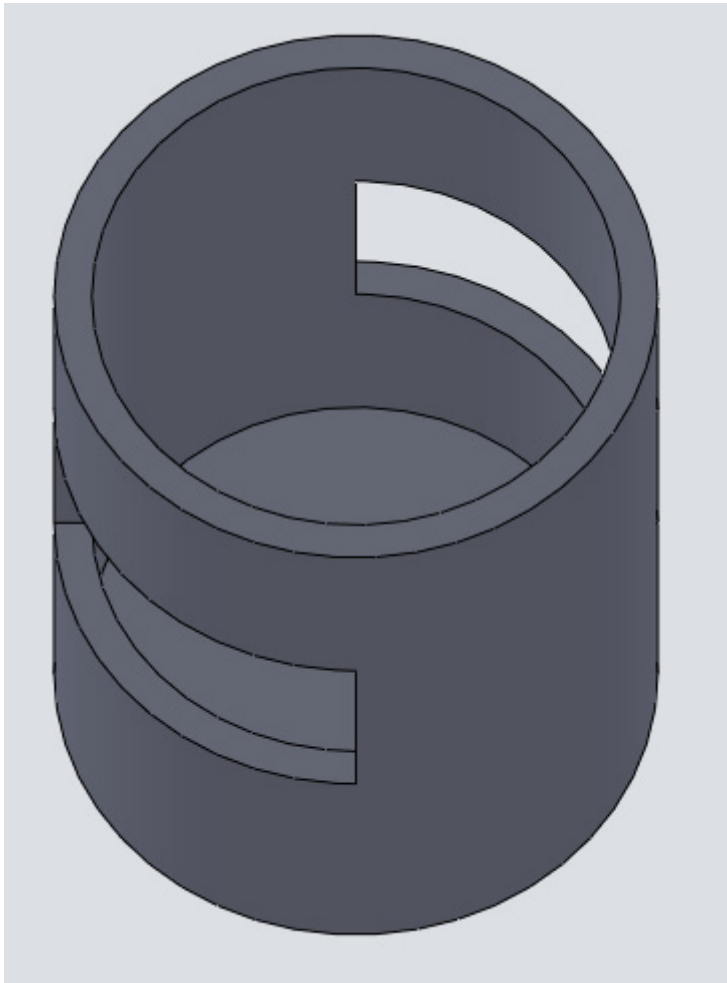




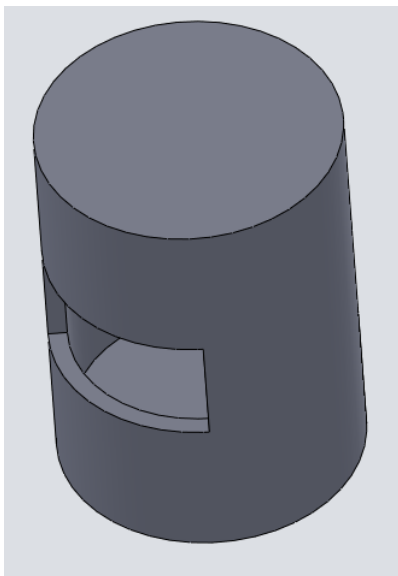
Otwieramy nowy szkic na zaznaczonej płaszczyźnie



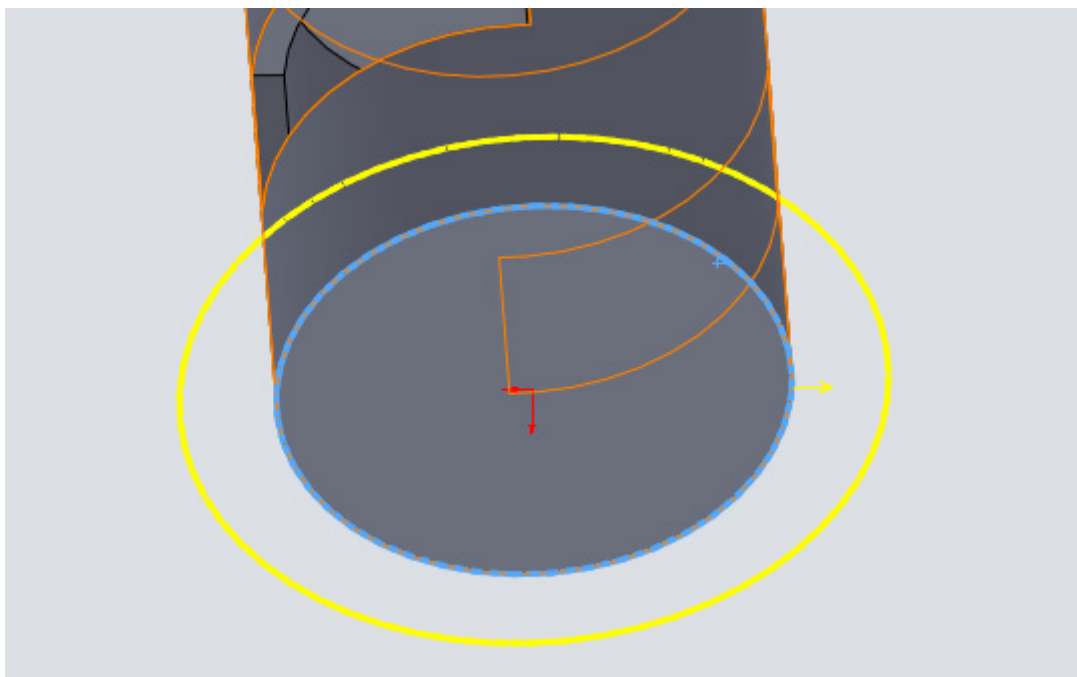
Wyciągnięcie dodania/bazy na 60 mm



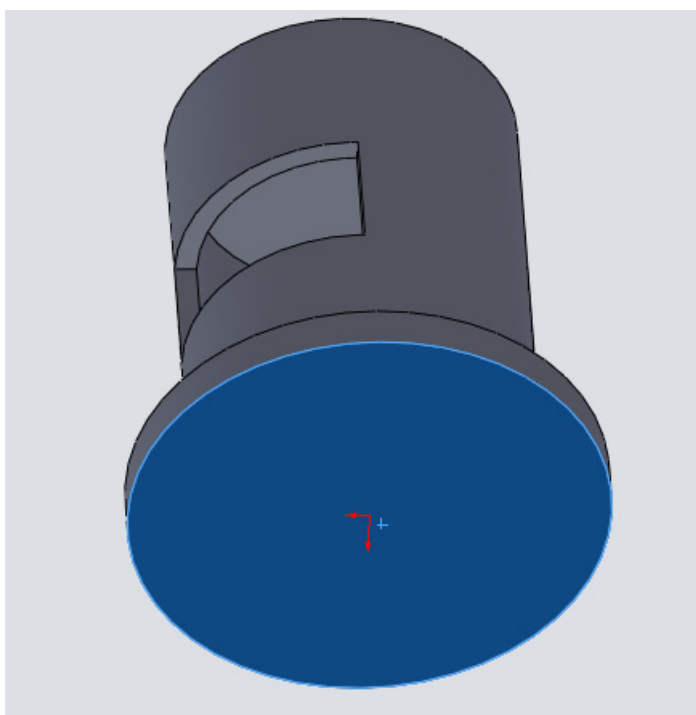
Zamykamy nasz cylinder z góry walcem o wysokości 20 mm



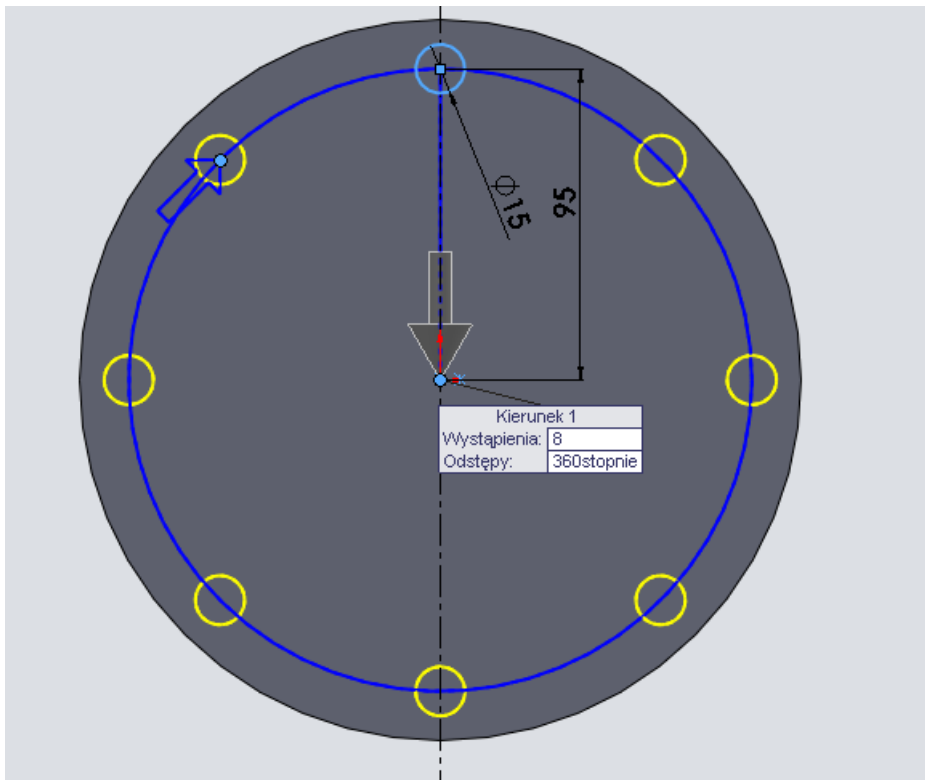
Na dolnej części otwieramy nowy szkic. Tworzymy kołnierz rozpoczynając od operacji Odsuń elementy na 30 mm.



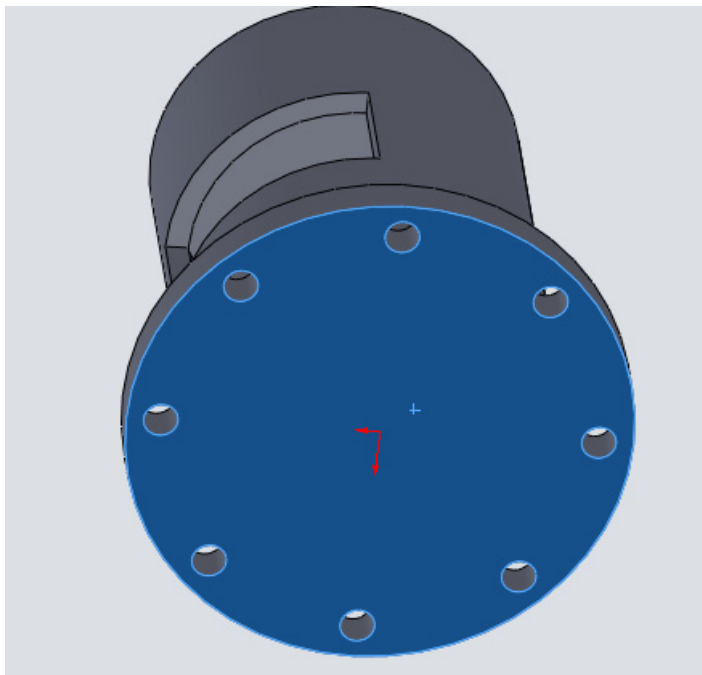
Wyciągnięcie dodania/bazy na 20 mm



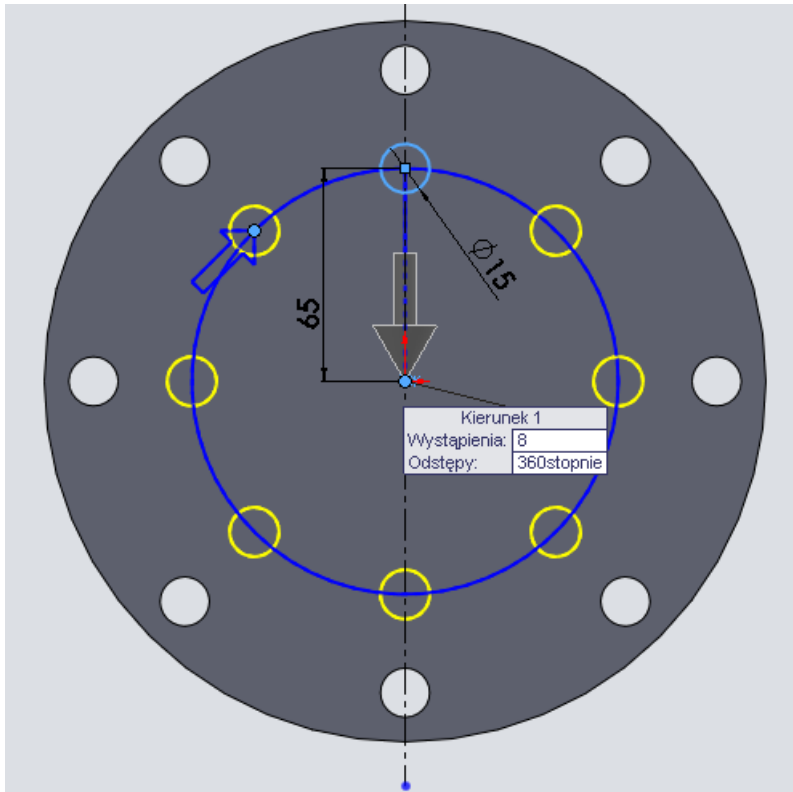
Na zaznaczonej płaszczyźnie otwieramy nowy szkic



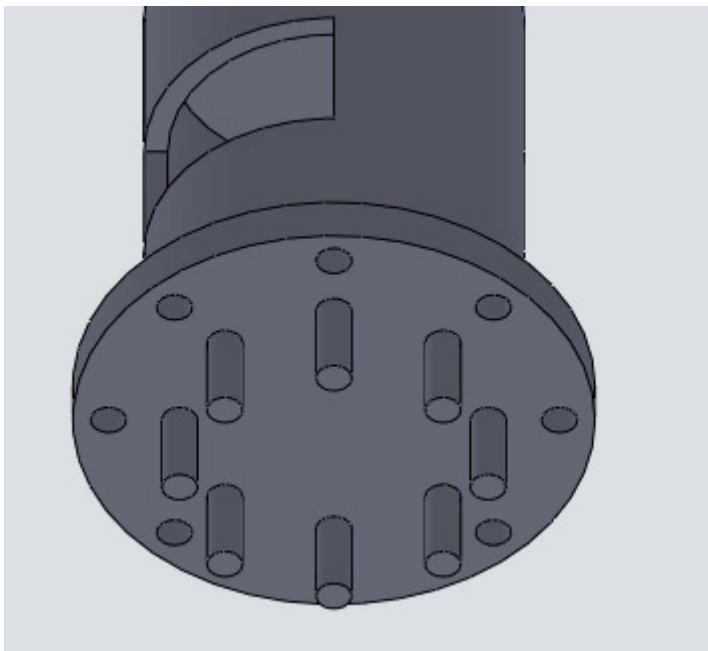
Wyciągnięcie wycięcia na 20 mm



Nowy szkic na zaznaczonej płaszczyźnie

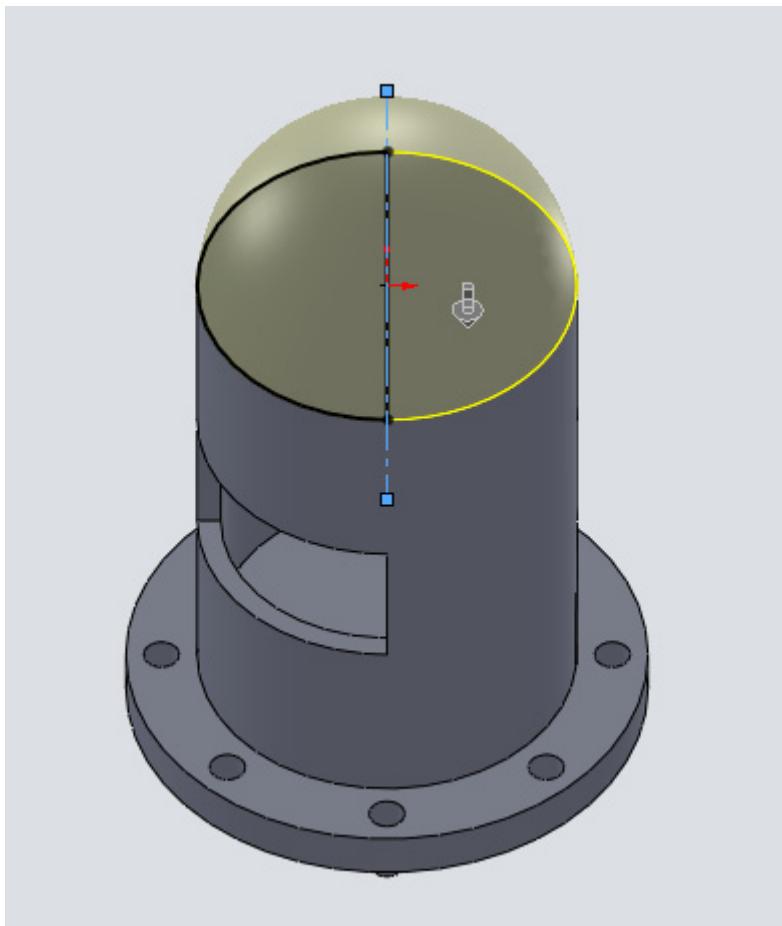


Wyciągnięcie dodania/bazy na 40 mm



Na górnej powierzchni budujemy kopułkę Dodanie/baza przez obrót – kąt obrotu 180°





Powodzenia ☺