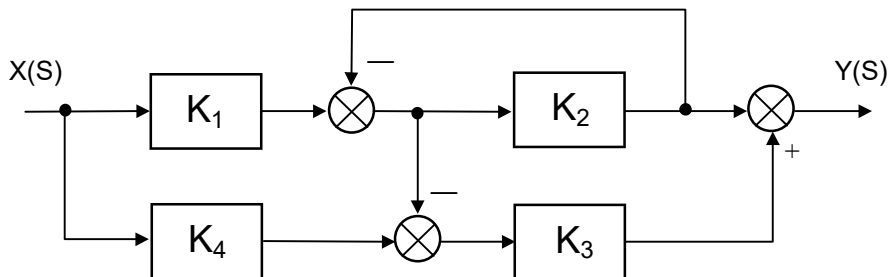


Redukcja schematów blokowych

Zad. 1.

Sprawdź czy transmitancja zastępcza dla podanego niżej układu wynosi $G(s)$. Wskaż ewentualne błędy.



$$G(s) = \frac{K_1(K_2 + K_3)}{K_2 + 1} - K_4K_3$$

Zad. 2.

Dokonać redukcji schematu blokowego i obliczyć transmitancję zastępczą całego układu.

