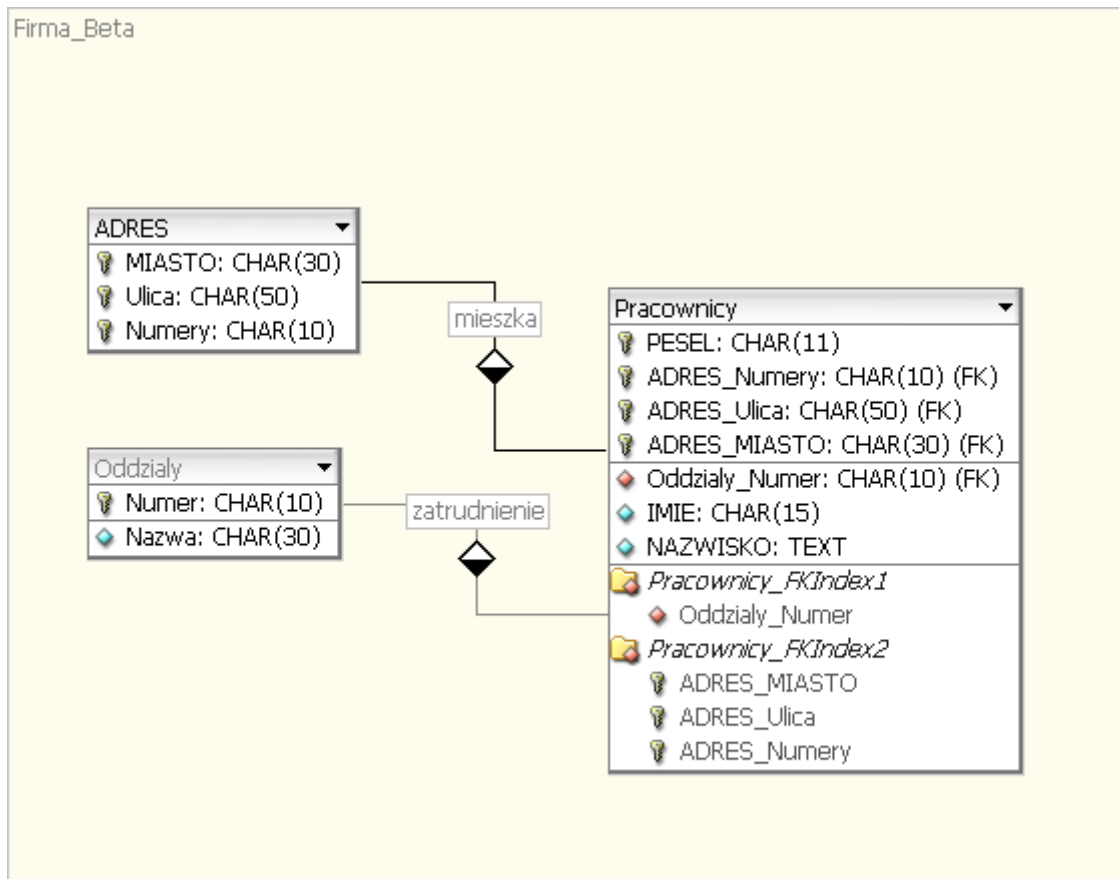


## PROJEKTOWANIE BAZ DANYCH

1. Przyjrzyj się przykładowi `pracownicy.png`:



2. Porównaj diagram z przykładu `pracownicy.png` z wiadomościami o modelach E-R:

- encje
- atrybuty
- związki
- notacja związków
- Czy nie należałoby czegoś poprawić?

3. Stwórz model E-R bazy danych służącej do wystawiania faktur (jak na przykładzie):

<i>Sprzedawca:</i>		Data sprzedaży: 3.03.2006						
Jan Kowalski		Data wystawienia: 3.03.2006						
ul. Użytkowników Windy 283/9999999								
50-000 Wrocław								
NIP 123-456-78-90								
<p><b>Faktura VAT nr 3/2006</b> (oryginał / kopia)</p>								
<i>Nabywca:</i>								
Microsoft Corp.								
ul. Gdzieś w Redmond								
Gdzieś w USA								
Lp	Nazwa usługi	j.m.	Ilość	Cena jedn. netto	Wartość netto	VAT	Podatek	Wartość z podatkiem
1	Straty moralne	szt	1	1000.00	1000.00	22 %	220.00	1220.00
					Razem:	1000.00	220.00	1220.00
					W tym:	1000.00	220.00	1220.00
Słownie: jeden tysiąc dwieście dwadzieścia złotych								
Forma płatności: PRZELEW								
Termin płatności: 17.03.2006								
.....					.....			
Osoba odbierająca					Osoba wystawiająca			

4. Otwórz program **Toad**, a następnie odtwórz w nim model `pracownicy`.
5. Zaobserwuj jak tworzy się encje, uzupełnia atrybuty, tworzy związki.
6. Wyeksportuj plik do skryptu SQL. Nie przejmuj się, składnią SQL zajmiemy się na kolejnych zajęciach.
7. Stwórz powyższy model dotyczący faktury w programie **Toad**.
8. Porównaj skrypt `pracownicy.sql` z plikiem `pracownicyCase.sql`
9. Otwórz **Accessa** i uruchom skrypt `pracownicyCase.sql`
10. Przeanalizuj strukturę tabel, relacje w utworzonej bazie.