

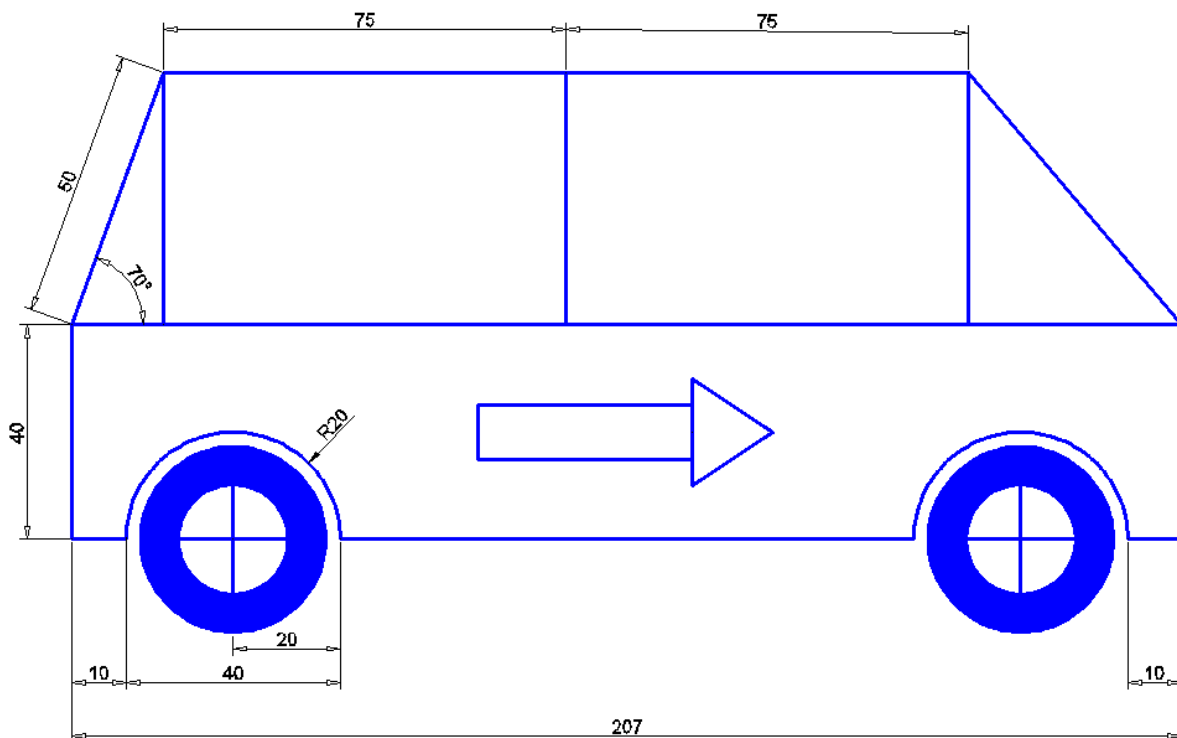
Zestaw nr 2

Podstawy rysowania w 2D

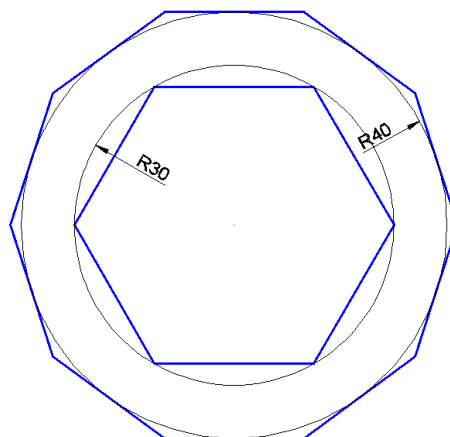
- elipsa, łuki, pierścień, polinia, punkty, splajn, wieloboki foremne -

1. Narysuj samochód:

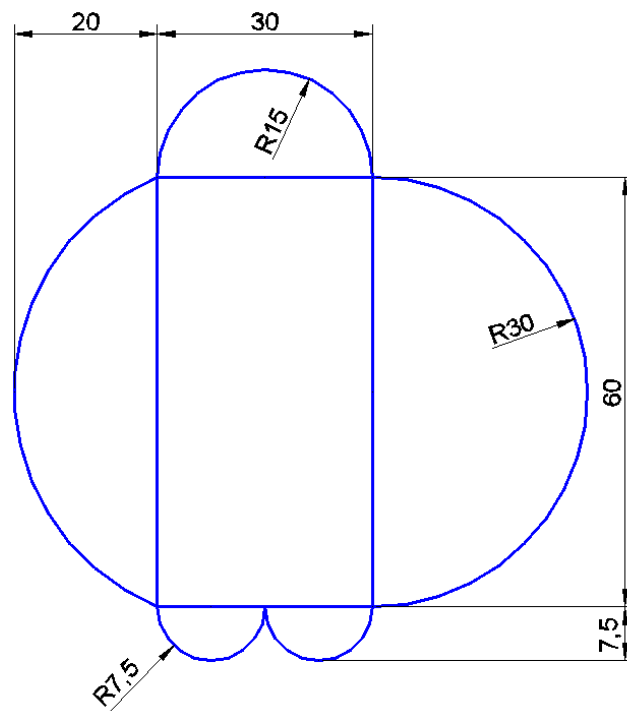
- średnica wewnętrzna koła - 20,
- średnica zewnętrzna koła - 30
- wymiary strzałki dowolne



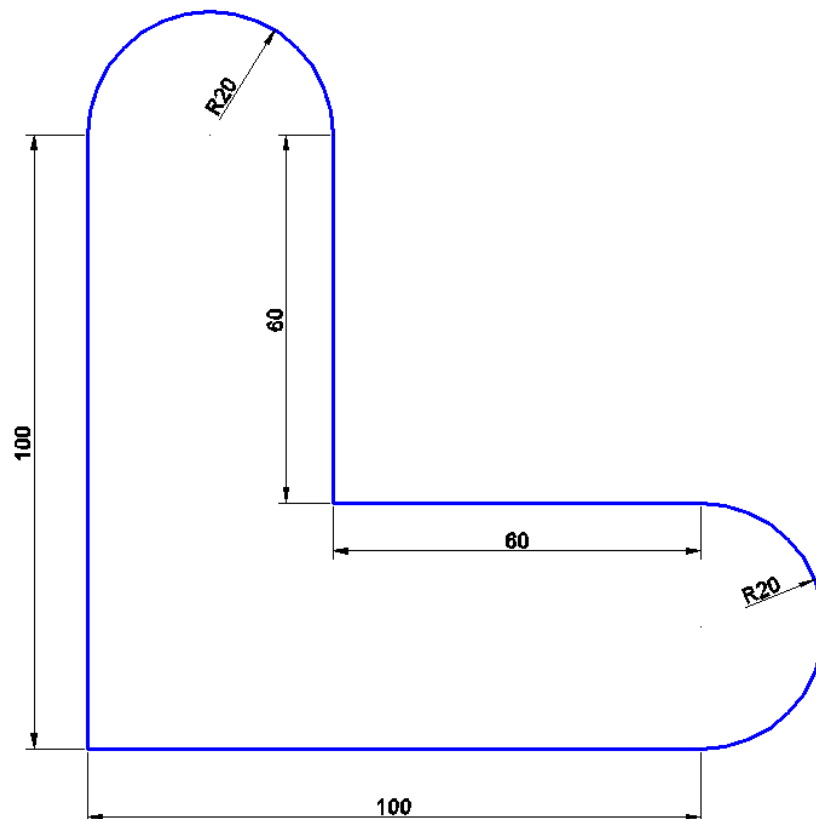
2. Narysuj sześciokąt wpisany w okrąg o promieniu 30 oraz dziesięciobok opisany na okręgu 40



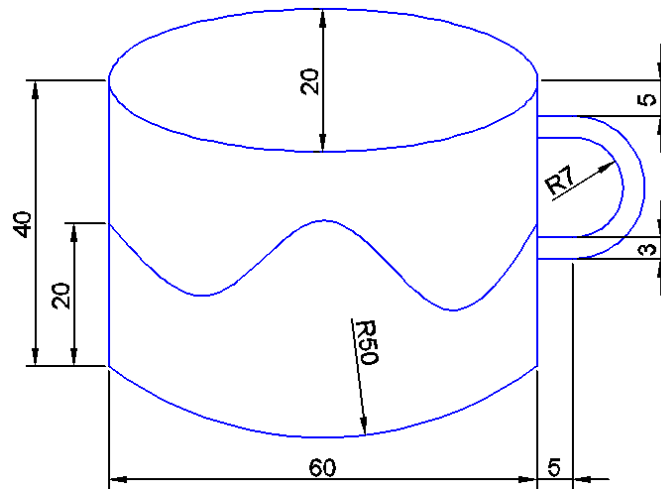
3. Narysuj następującą figurę:



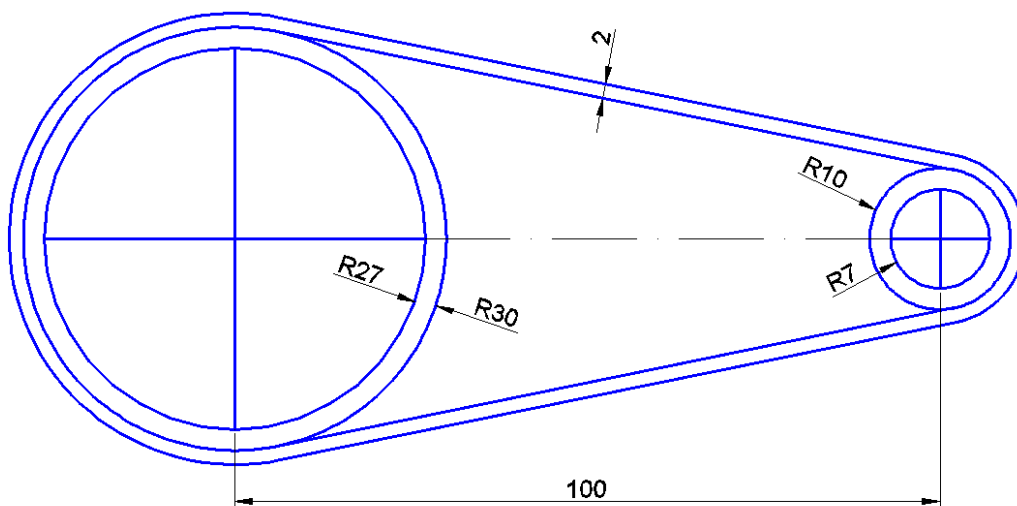
4. Narysuj przy pomocy POLILINI:



5. Narysuj filiżankę:



6. Narysu przekładnię taśmową



7. Narysu schemat instalacji gazowej

