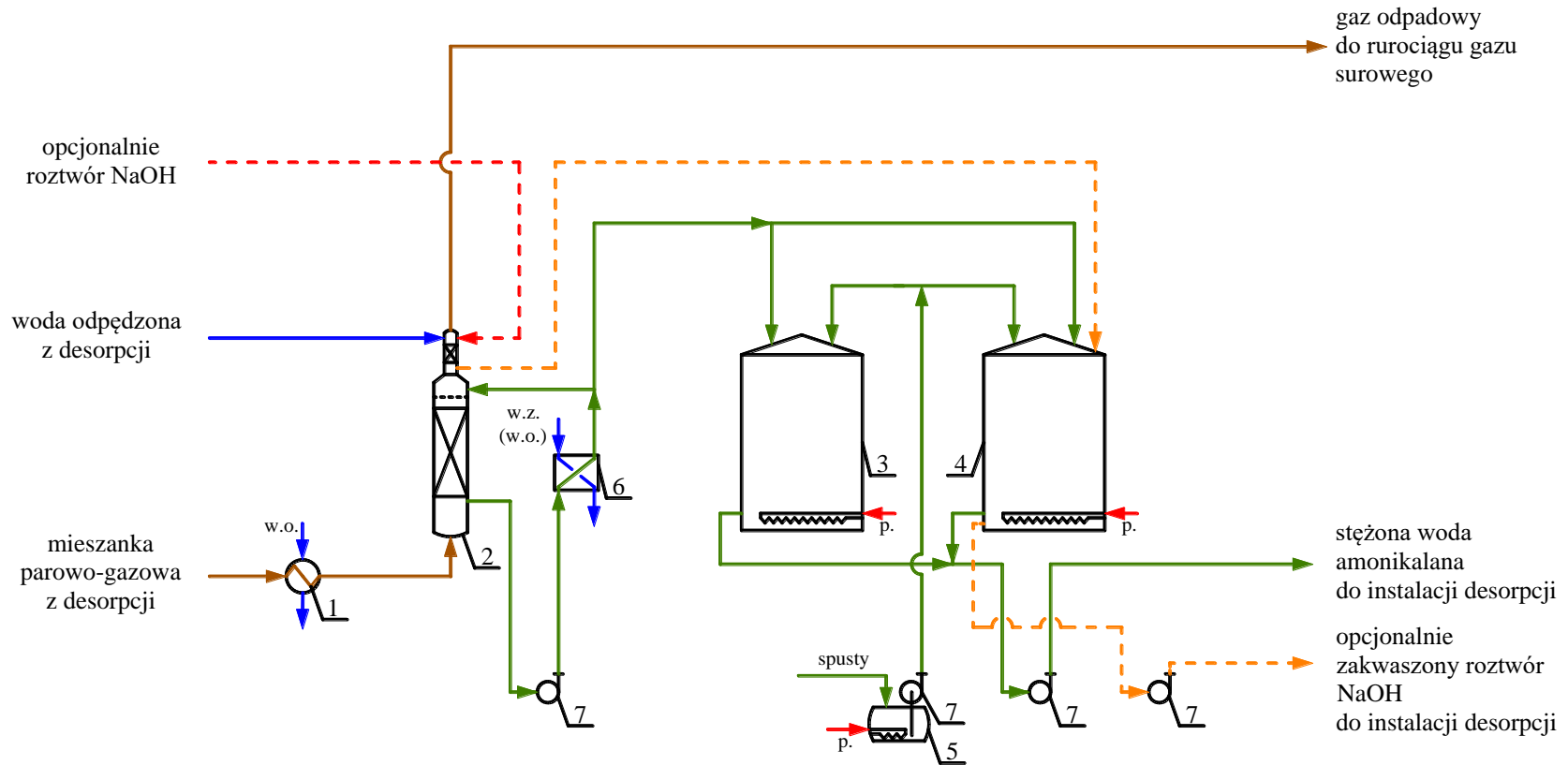


Zestaw nr 2

Schematy technologiczne

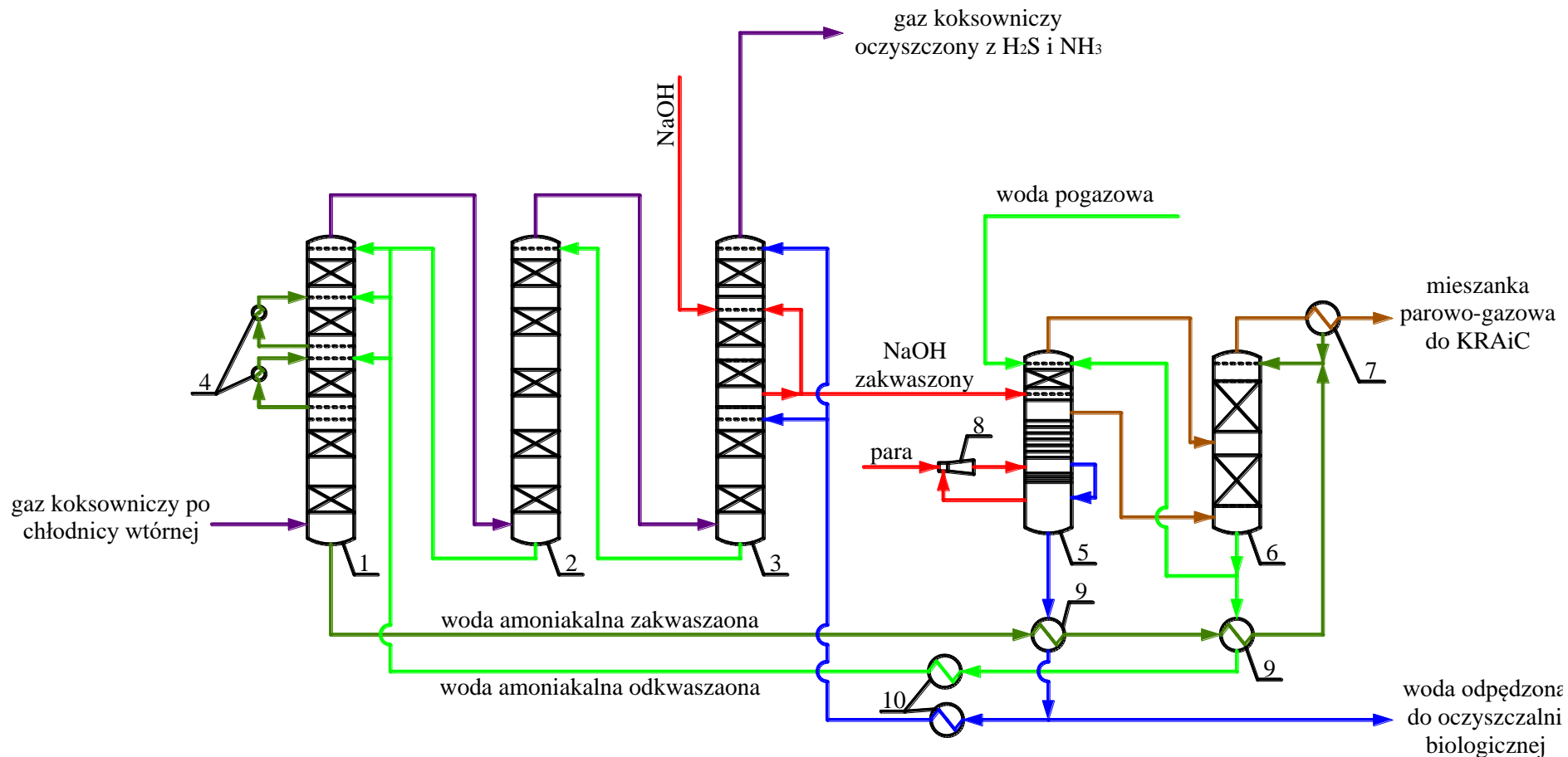
- linia odniesienia -

1. Narysuj schemat instalacji STWA



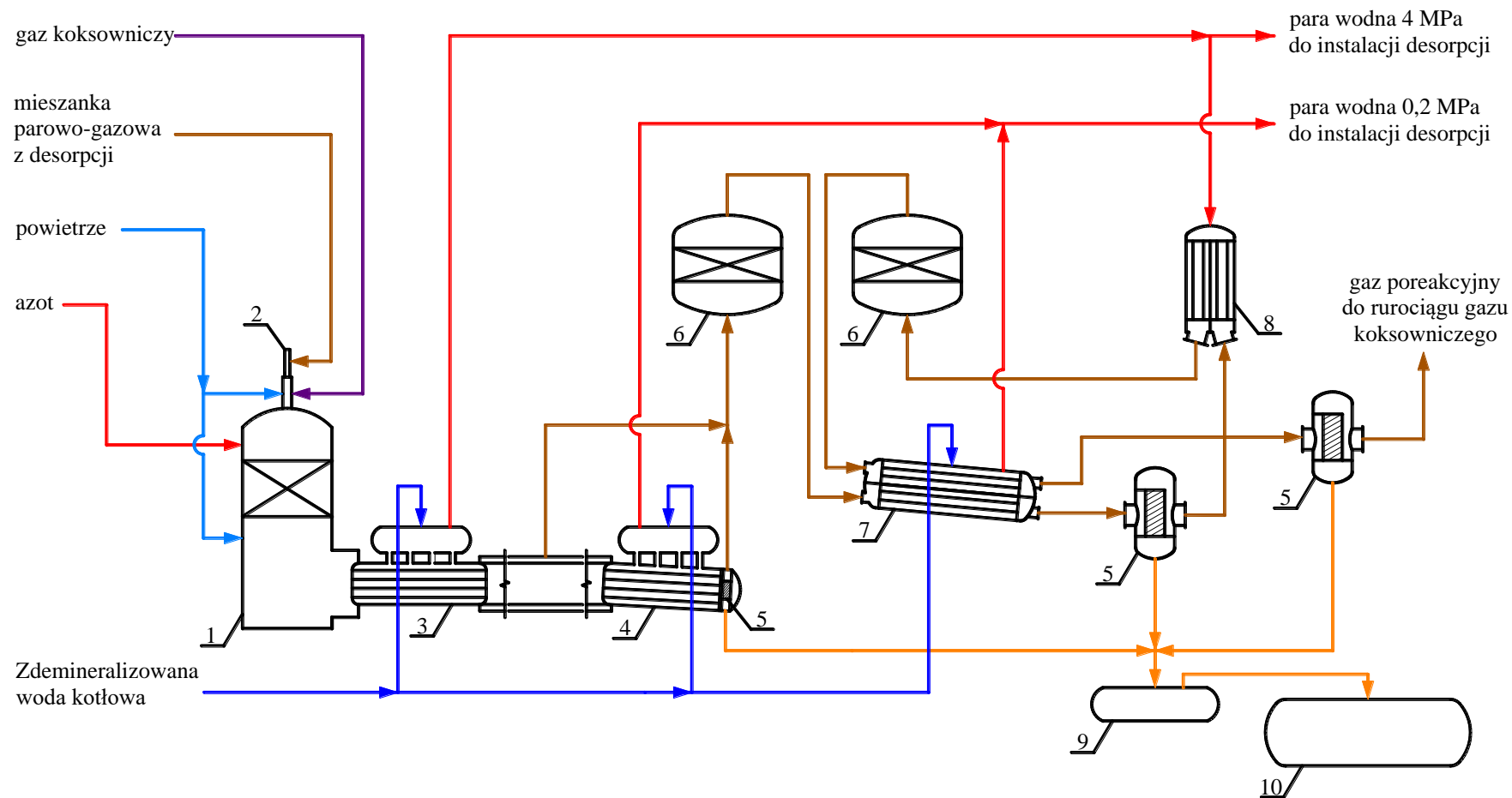
1 – kondensator; 2 – płuczka NH_3 ; 3,4 – zbiornik stężonej wody amoniakalnej; 5 – zbiornik spustów; 6 – wymienniki ciepła; 7 – pompy; w.o. – woda obiegowa;
w.z. – woda zimna; p. – para wodna do ogrzewania.

2. Narysuj schemat technologiczny węzła absorpcyjno-desorcyjnego w metodzie amoniakalnej

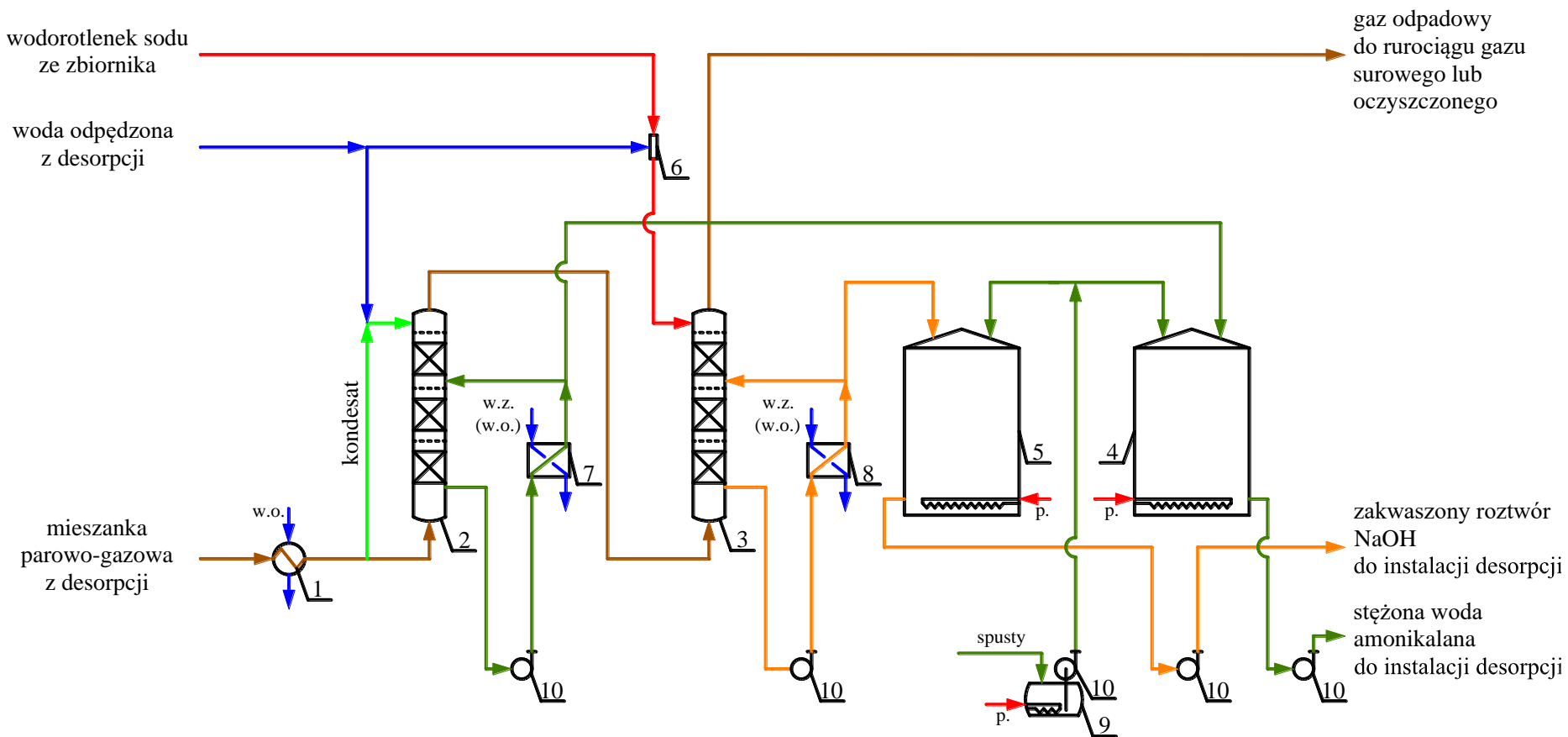


1 – płuczka H_2S ; 2 – I płuczka NH_3 ; 3 – II płuczka NH_3 ; 4 – chłodnice międzystopniowe; 5 – kolumna odpędowa; 6 – kolumna odkwaszająca; 7 – deflegmator;
8 – inżektor; 9 – wymienniki ciepła; 10 – chłodnice wodne

3. Narysuj schemat technologiczny instalacji KRAiC



4. Narysuj schemat instalacji STWA – wersja 2



1 – kondensator; 2 – wieża płuczna NH_3 ; 3 – wieża płuczna H_2S ; 4 – zbiornik stężonej wody amoniakalnej; 5 – zbiornik zakwaszonego roztworu NaOH; 6 – mieszalnik; 7,8 – wymienniki ciepła; 9 – zbiornik spustów; 10 – pompy; w.o. – woda obiegowa; w.z. – woda zimna; p. – para wodna do ogrzewania.