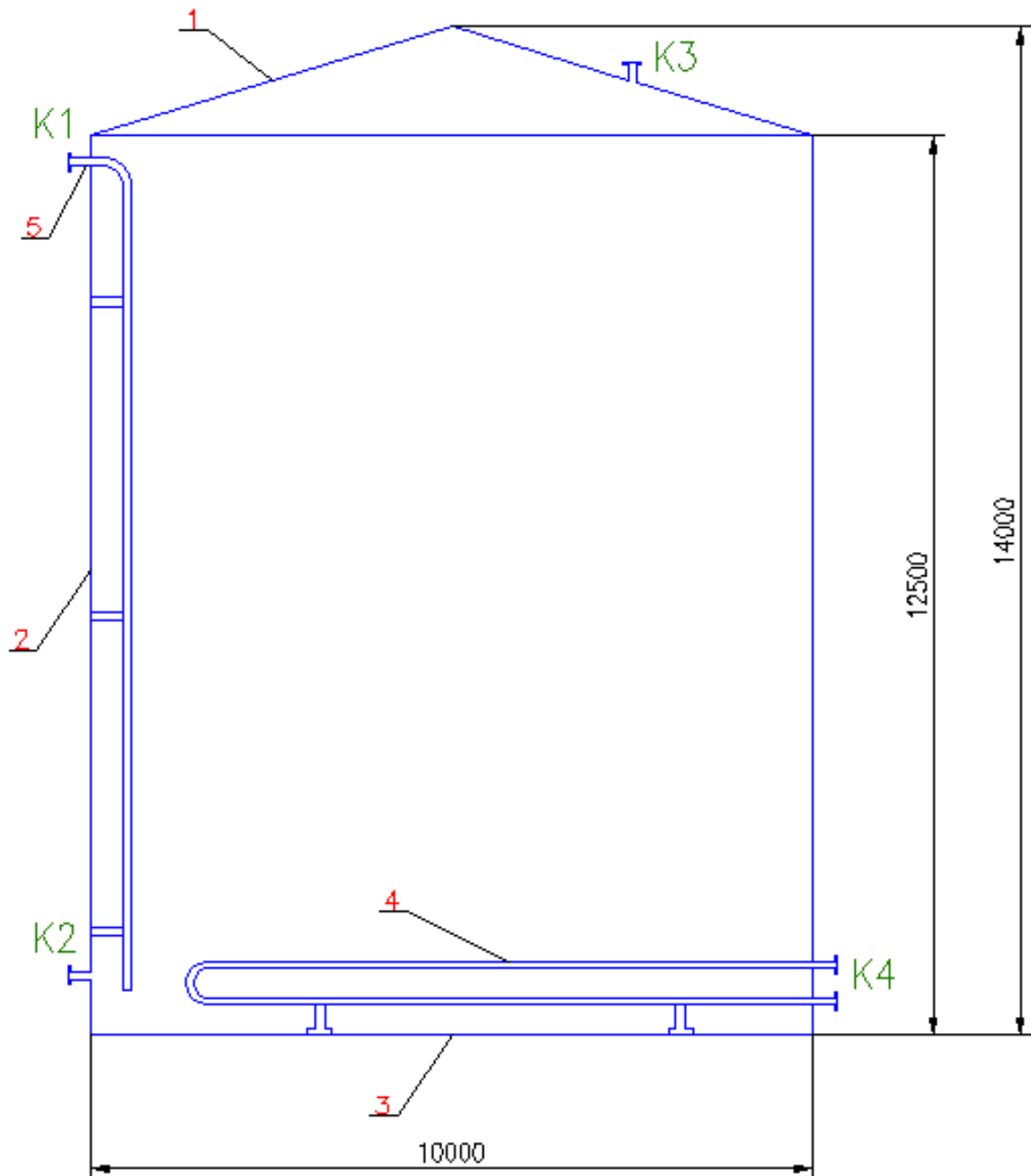


## Zestaw nr 7

- drukowanie, eksportowanie, importowanie, tabele -

### 1. Narysuj zbiornik:



2. Wykonaj dwie tabele z wykazem elementów i króćców

Wykaz elementów		
Lp.	Nazwa	Ilość
1	Dach	1
2	Płaszcz	1
3	Dno	1
4	Grzejnik rurowy	1
5	Rura doprowadzająca	1

Oznaczenie króćców	
Symbol	Przeznaczenie
K1	Doprowadzenie medium
K2	Odprowadzenie medium
K3	Króciec do hermetyzacji
K4	Króciec grzejnika

3. Korzystając z „Układu” przygotuj rysunek do wydruku

Załącznik nr 1  
ZBIORNIK

**Widok ogólny**

Diagram showing a tank with a gabled roof. The tank has a diameter of 10000 and a height of 12500. The total height including the roof is 14000. The diagram includes labels for components: 1 (Dach), 2 (Płaszcz), 3 (Dno), 4 (Grzejnik rurowy), and 5 (Rura doprowadzająca). Connection points are labeled K1, K2, K3, and K4.

**Wykaz elementów**

Oznaczenia Króćców	
Symbol	Przeznaczenie
K1	Doprowadzenie medium
K2	Odprowadzenie medium
K3	Króciec do hermetyzacji
K4	Króciec grzejnika

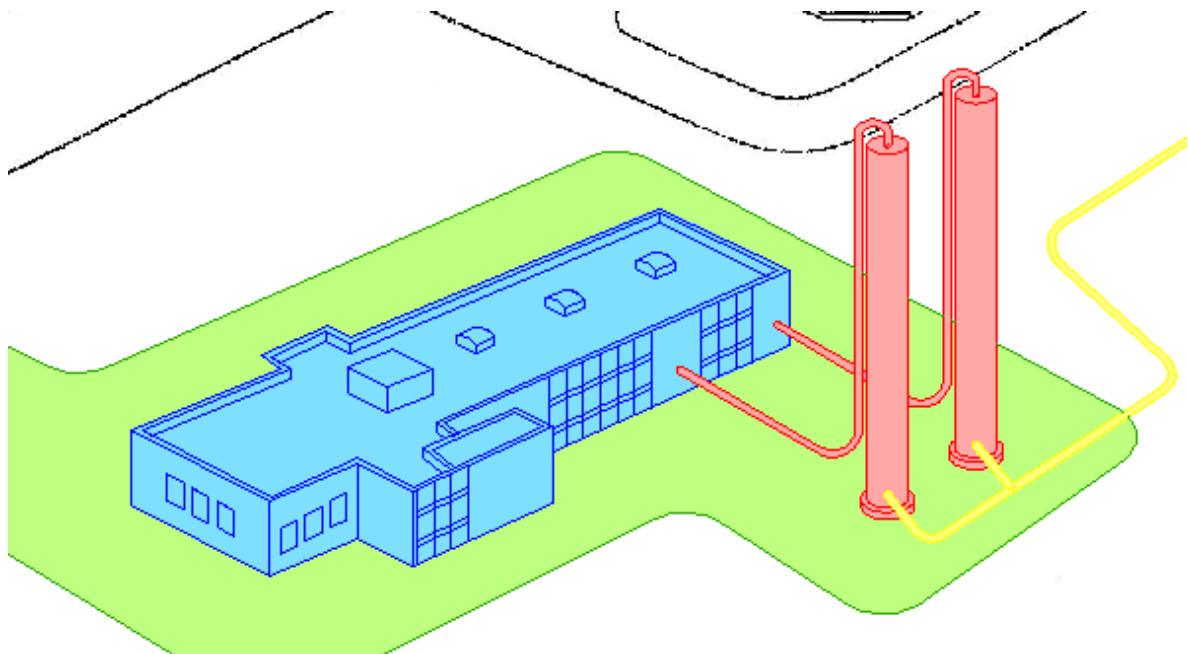
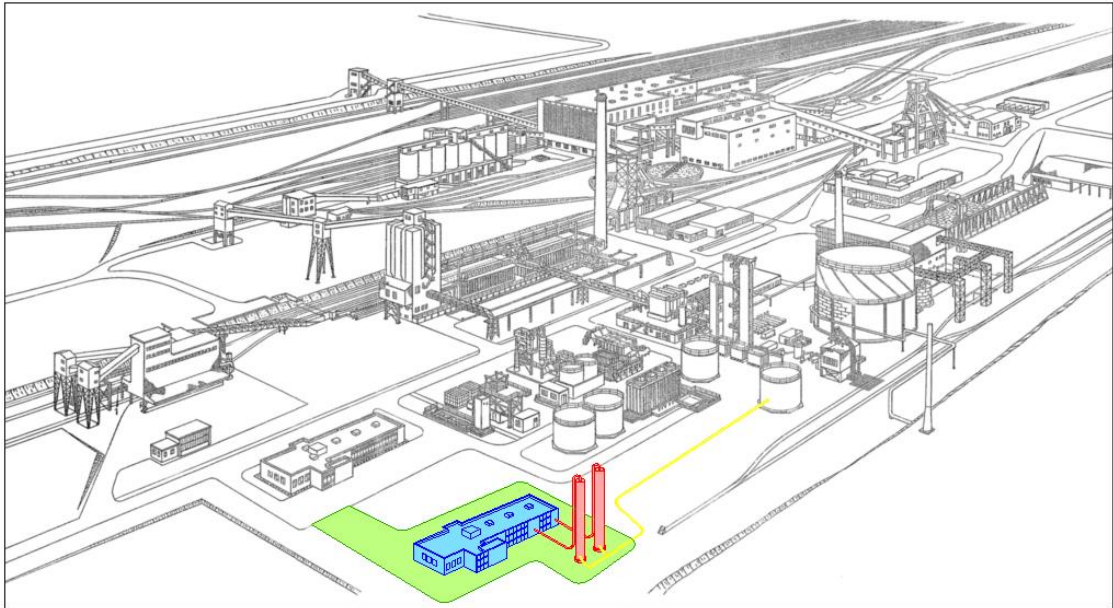
  

Wykaz elementów		
Lp.	Nazwa	Ilość
1	Dach	1
2	Płaszcz	1
3	Dno	1
4	Grzejnik rurowy	1
5	Rura doprowadzająca	1

**4. Zaimportuj mapę koksowni i dorysuj nową instalację do chemicznego przetwarzania gazu koksowniczego.**

**Na mapę nanieś:**

- dwie płuczki,
- budynek z aparaturą,
- rurociąg gazu,
- wydzielony teren dla całej instalacji.



**5. Wykonaj następujące polecenia:**

- wyeksportuj rysunek z zad 4. do pliku pdf,
- przenieś rysunek z zad. 4 do pliku programu MS WORD.