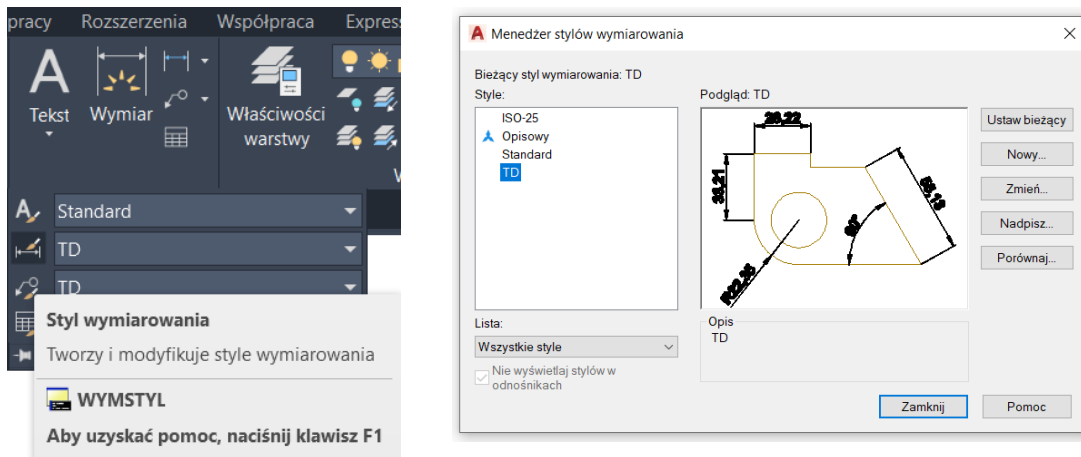



Zestaw nr 8

Wymiarowanie

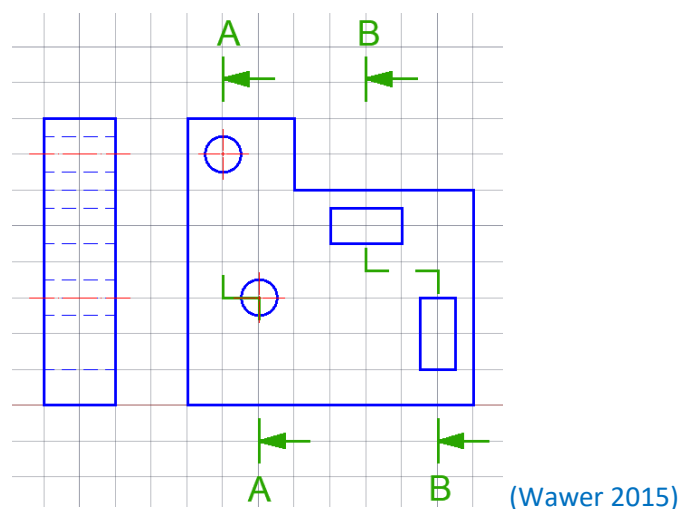
- wymiary, linia odniesienia, bloki -

Program AutoCAD umożliwia zdefiniowanie stylów wymiarowania. Dokonasz tego w *Menadżerze stylów wymiarowania*. Zmiana zostanie wprowadzona globalnie, dla wszystkich wymiarów zdanego stylu.

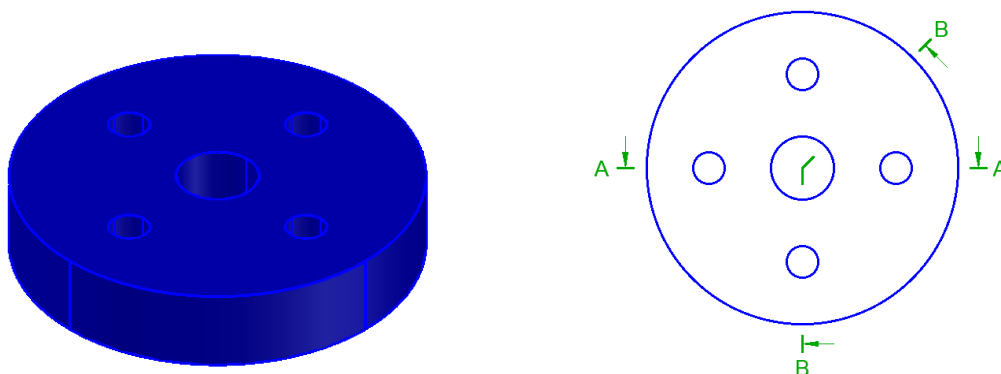


Możesz również edytować konkretny wymiar. Zaznacz wybrany wymiar/-y, naciśnij prawy klawisz myszy i wybierz opcję  **Właściwości**.

1. Wykonaj niezbędne rzuty i zwymiaruj następujący element (siatka o boku 7,5)

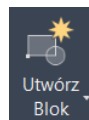


2. Wykonaj niezbędne rzuty i zwymiaruj następujący element
(wymiary przyjmij jak w Zestawie 5)

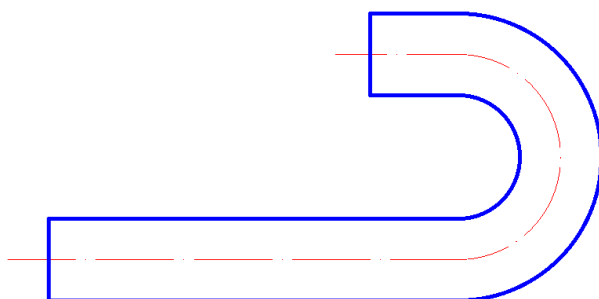
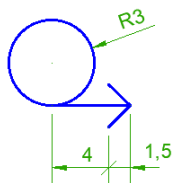


3. Narysuj element i zwymiaruj

- długość pręta: 100 mm
- średnica pręta: 10 mm
- promień gięcia: 12,5 mm
- element jest wygięty od połowy
- podaj całkowitą długość elementu z symbolem rozwinięcia

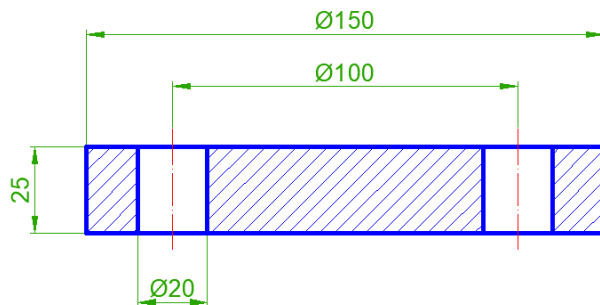


- utwórz blok dla symbolu rozwinięcia. Użyj funkcji  w pasku narzędzi *Wstaw*



4. Narysuj element i podaj tolerancję dla średnicy umieszczenia otworów:

- a) (-0,5 ; 0,5)
- b) (-0,5 ; 0,7)
- c) (0,3 ; 0,8)



Literatura

Wawer M. (2015) Podstawy rysunku technicznego maszynowego z elementami zapisu w programie AutoCAD. Wydawnictwo SGGW, Warszawa.