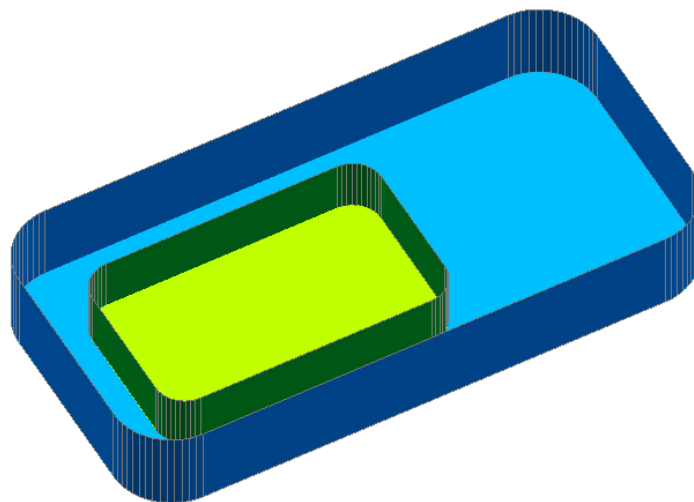
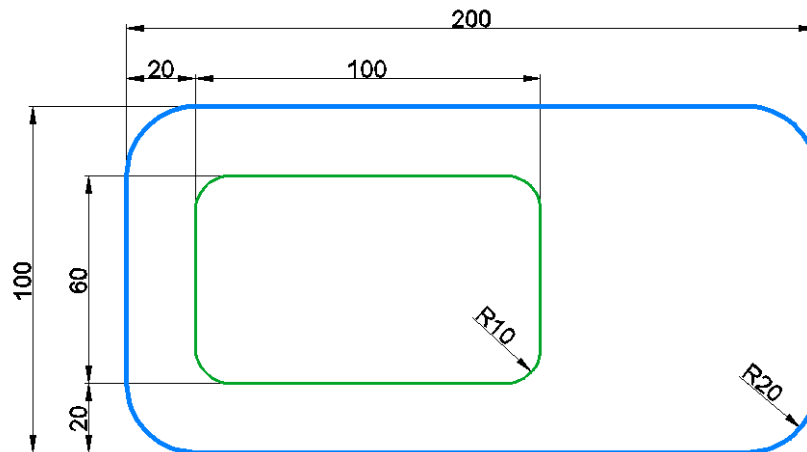


## Zestaw nr 9

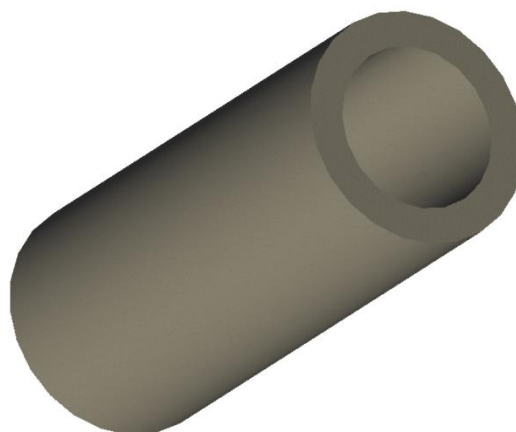
### 3D

- grubość, widok 3D, style wizualizacji, region, wyciągnij, rzutnie, edycja brył -

#### 1. Narysuj w 3D układ dwóch pudełek



#### 2. Narysuj tulejkę



**3. Narysuj następujący element**



**4. Narysuj klamkę do drzwi**

